



# VIDRAFLAM







**MODELO**

**VIDRAFLAM**

2 folhas de vaivém



MODELO

# VIDRAFLAM

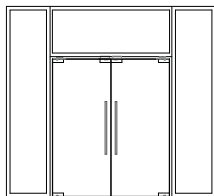
## descrição

Porta vaivém de folha totalmente em vidro. O aro de madeira incorpora vedantes intumescentes que garantem a estanquidade a chamas e gases quentes em caso de incêndio.

O sistema permite aumentar a área de transparência com a instalação de painéis fixos em vidro: laterais e superiores.

A mola hidráulica embutida no pavimento funciona como pivot inferior, permitindo o movimento de dupla ação (vaivém) e o fecho automático, com paragem no ponto intermédio, no encontro entre a folha e o aro.

## caraterização



modelo | tipologia

**VIDRAFLAM** | 2 folhas de vaivém

## classificação resistência ao fogo

grau pára-chamas (EN 1634-1)

E 45

grau corta-fogo (EN 1634-1)

E<sub>1</sub> 45 / E<sub>2</sub> 45

resistência a manobras repetidas de abertura e fecho (EN 1191)

C5

classificação de acordo com a norma EN 13501-2

## dimensões (mm)

L x H (standard) <sup>(1)</sup>

passagem livre  
1400 / 1600 /  
1800 x 2000 / 2100

painel lateral fixo

–

painel superior fixo  
(bandeira)

–

L máximo <sup>(2)</sup>

2354

673

2565

H máximo <sup>(2)</sup>

2646

3473

788

área máxima (m<sup>2</sup>)

5.59 m<sup>2</sup>

2.12 m<sup>2</sup>

1.83 m<sup>2</sup>

exterior aro (standard)

L + 254 x H + 35

–

–

<sup>(1)</sup> L x H = largura X altura = passagem livre

<sup>(2)</sup> a largura e a altura devem ser consideradas em conjunto com a área máxima indicada

## construção

espessura da folha (mm)

36

peso da folha (kg/m<sup>2</sup>)

65

pivot (por folha)

1

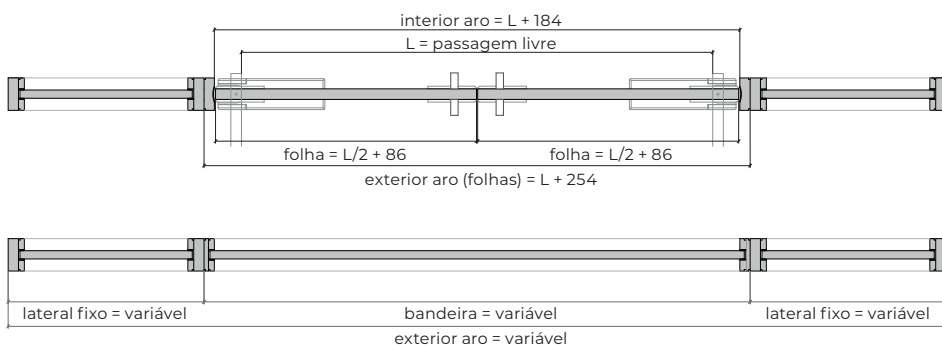
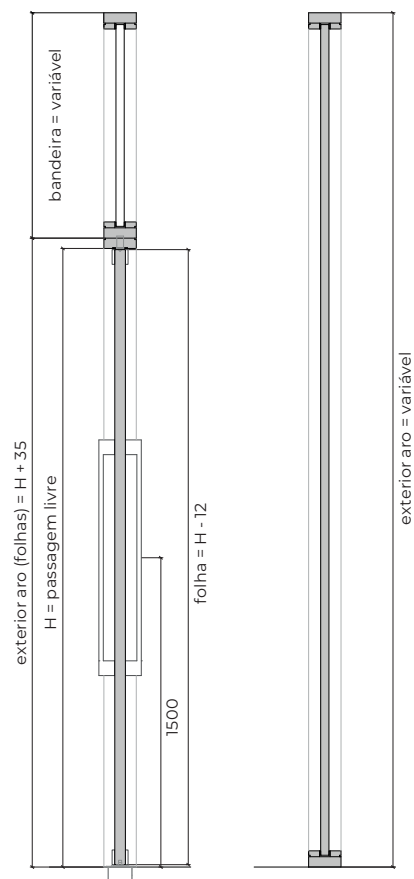
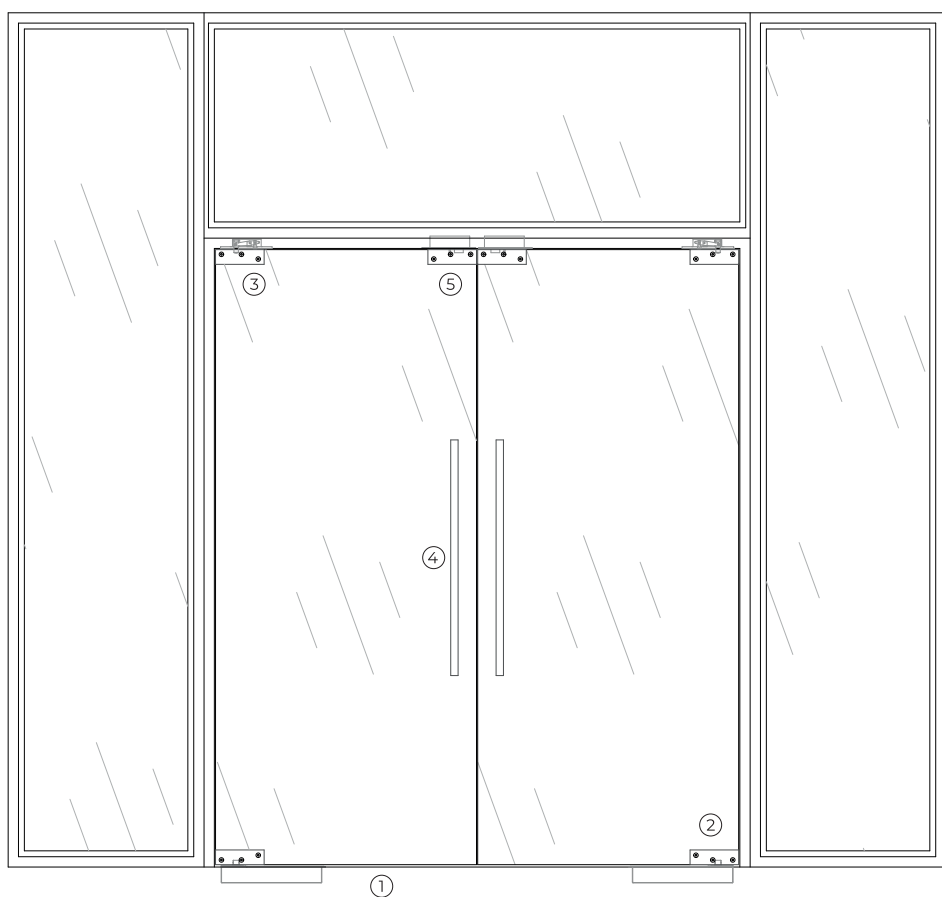
acabamento do aro (standard)

madeira

acabamento do aro (opcional)

lacagem em cor RAL standard <sup>(3)</sup> /  
revestimento em aço inox

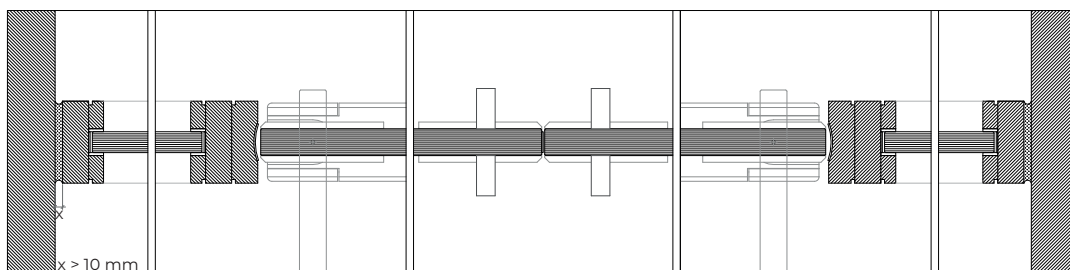
<sup>(3)</sup> cor RAL standard = 7035, 7038, 9005, 9010 e 9016



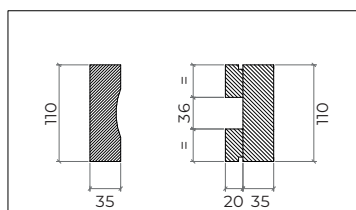
## acessórios e ferragens

- |   |          |   |
|---|----------|---|
| 1 | standard | mola pavimento + pivot inferior                         |
| 2 | standard | suporte inferior aço inox                               |
| 3 | standard | pivot superior + suporte superior aço inox              |
| 4 | standard | puxador fixo aço inox                                   |
| 5 | opcional | fechadura eléctrica embutida + testa fechadura aço inox |

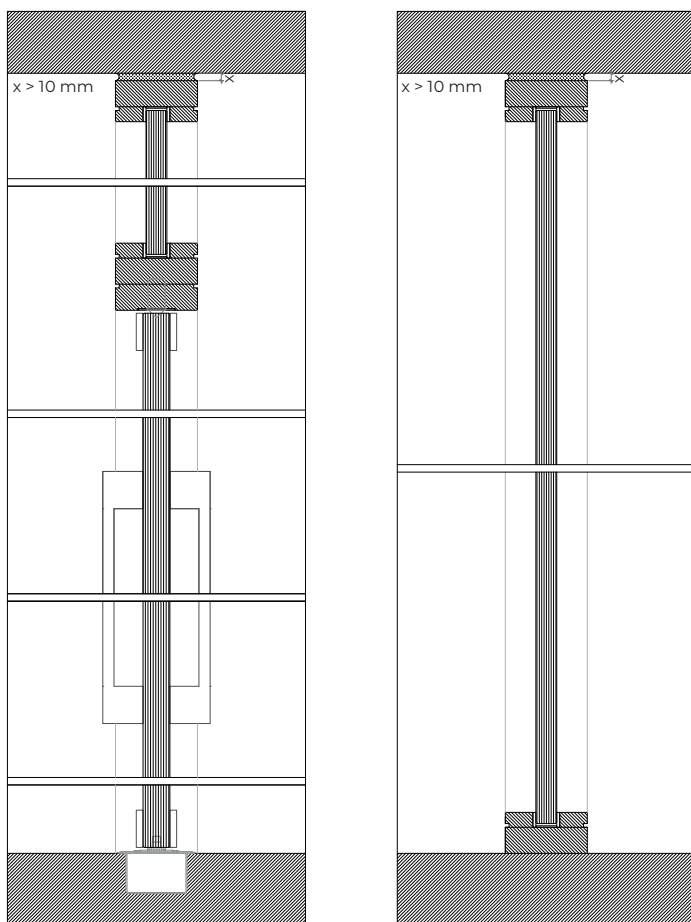
# desenhos de pormenores



aro standard | montagem em parede de betão aparente | fixação com espuma expansível



aro standard | montagem em parede de betão aparente | fixação com espuma expansível



aro standard | montagem em parede de betão aparente | fixação com espuma expansível

Todos os desenhos estão cotados em milímetros.

EMPRESA DO GRUPO



---

**TRIA SA.**

Parque Ind. Manuel Lourenço Ferreira - Lt.43  
3450 - 232 Mortágua, Portugal  
//+351 231 927 480 //geral@tria.pt  
**www.tria.pt**

VERS.**03**.22A