



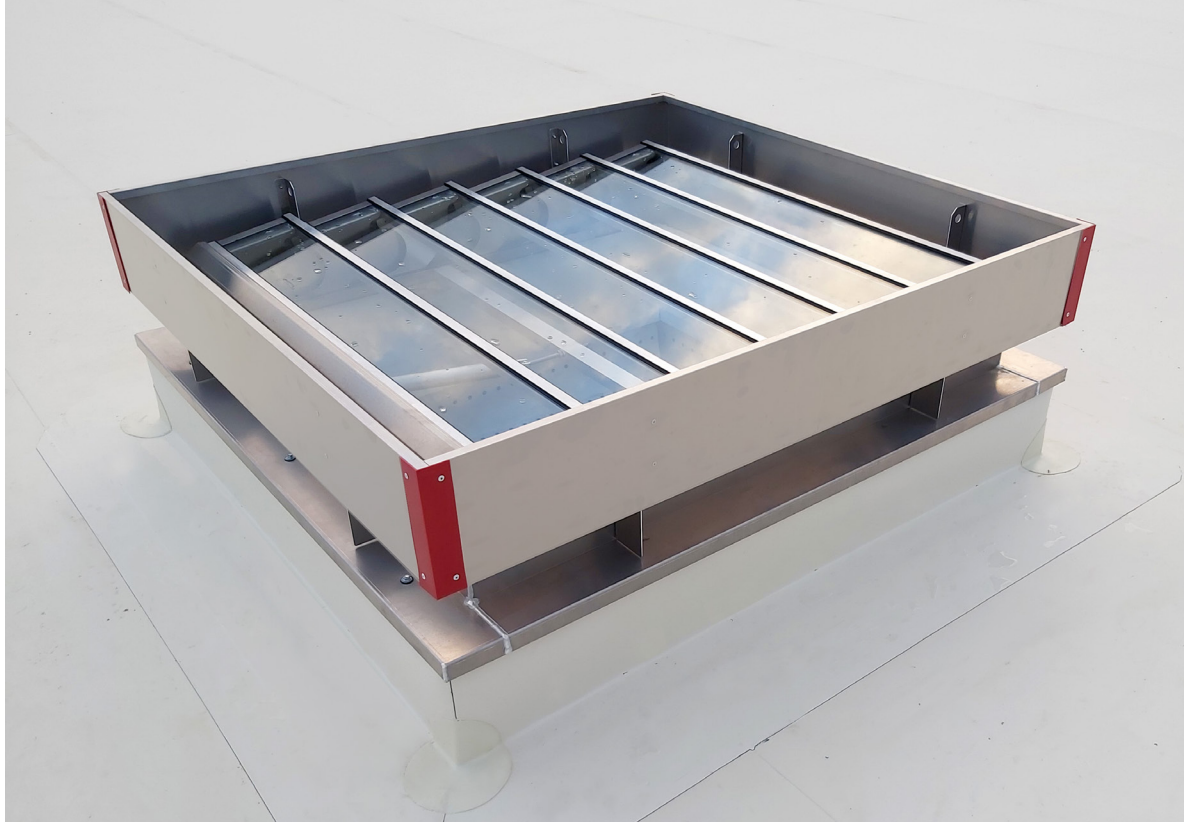
CARACTERÍSTICAS DO PRODUTO

VENTRA STERLING é um exutor composto por lamelas em painel sandwich, permitindo a ventilação e remoção de grandes quantidades de ar quente ou fumo de um edifício num curto espaço de tempo.

O VENTRA STERLING é ideal para cobertura, também pode ser usado em fachada, cobertura e iluminação natural. Os exutores são fabricados de acordo com as normas de controlo de qualidade ISO 9001 e fabricados em alumínio resistente à corrosão respeitando todos os requisitos de estanqueidade.

A abertura é possível por cilindro pneumático, atuador elétrico ou combinado. O design do exutor produz uma unidade versátil e económica, adequada para uma ampla gama de aplicações. Disponível em várias dimensões, até 2400 x 3826 mm (largura x comprimento).





APLICAÇÕES

Um exutor versátil para instalação em coberturas e fachadas. Montagem do 0° ao 90°.
Instalação em edifícios como: centros comerciais, átrios, escritórios, entre outros.

MATERIAIS

Alumínio temperado, resistente à água do mar e à corrosão (EN AW 5754).
Dobradiças resistentes à corrosão.
Fita hidrofóbica incorporada, resistente às intempéries.

Nota: o alumínio é fornecido sem tratamento, como standard. Possibilidade do mesmo ser fornecido na versão anodizada ou com pintura eletrostática (em qualquer cor RAL).

DIMENSÕES

Largura de abertura da cobertura: 300 - 2400 mm.
Comprimento de abertura da cobertura: 746 - 3826 mm (17 lamelas, máx.).

ÂNGULO COBERTURA

Abertura até os 90°.

CONTROLO DE VENTILAÇÃO NATURAL

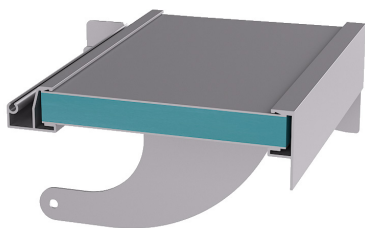
P1: sistema pneumático de uma linha.
P2: sistema pneumático de duas linhas.
M230V: atuador elétrico.
Combinado: P1 + 230 V ou P2 + 230 V.

CONTROLO DE VENTILAÇÃO INCÊNDIO

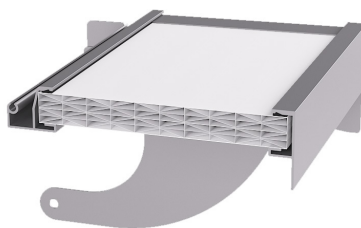
PIF: sistema pneumático de uma linha com fusível térmico calibrado para várias temperaturas.
P2F: sistema pneumático de duas linhas com fusível térmico calibrado para várias temperaturas.
M24V: atuador elétrico 24 V.

LAMELAS

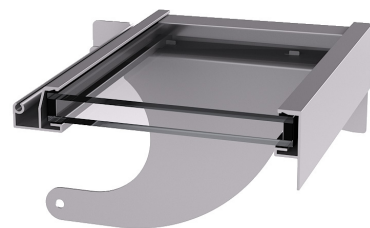
- SW** Pannel sandwich 25 mm, U-Value=1,65 (W/(m².K))
- PC25** Policarbonato 25 mm / 9-X estrutura, transparente ou opaco, U-Value=1,4 (W/(m².K))
- GLASS** Vidro duplo 25 mm, U-Value= 1,1 (W/(m².K))



SW



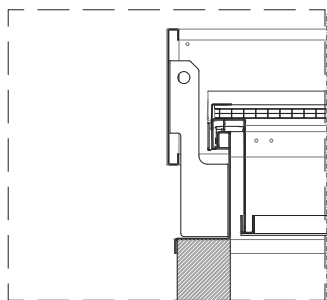
PC25



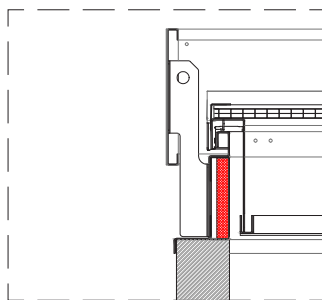
GLASS

BASES

- Alumínio simples.
- Dupla parede de alumínio isolado.



DETALHE 01
alumínio simples



DETALHE 02
dupla parede alumínio
isolado

FLANGES

- S1** Flange para vidro simples.
- S2** Flange para vidro duplo.
- S3** Flange para coberturas, quinada a 45°.
- S4** Flange para coberturas e fachadas.
- S5** Flange para base ou murete, quinagem a 90° (para baixo).
- S6** Flange com quinagem a 90° (para cima).
- SLS** Flange para ligação a clarabóia, para diferentes espessuras de policarbonato.
- SC** Flange para ligação com outro equipamento (conexão de ventilação). Conexão macho fêmea.
- SCM** Flange para conexão macho.
- SCF** Flange para conexão fêmea.

** Design e isolamento de flanges personalizado sob consulta*



S1



S2



S3



S4



S5



S6



SLS



SC



SCM



SCF

TABELA DE DIMENSÕES/LAMELAS, SW/PC25 MM

NÚMERO DE LAMELAS	COMPRIMENTO (mm)														
	3	4	5	6	7	8	9	10	11	12	13	14	15	16	17
LARGURA (mm)															
300															
600															
1000	746	966	1186	1406	1626	1846	2066	2286	2506	2726	2946	3166	3386	3606	3826
...															
1800															
2000															
2400															

TABELA DE DIMENSÕES/LAMELAS, GLASS

NÚMERO DE LAMELAS	COMPRIMENTO (mm)														
	3	4	5	6	7	8	9	10	11	12	13	14	15		
LARGURA (mm)															
500-1100										2726	2946	3166	3386		
1200-1700	746	966	1186	1406	1626	1846	2066	2286	2506	-	-	-	-		

Nota: outras dimensões sob consulta.

PESO

Depende das dimensões e do tipo de materiais.

OPÇÕES

Dimensões personalizadas.
Design com revestimento em pintura a pó (todas as cores RAL).
Rede para pássaros ou insetos.
Grelha anti queda 1200 J.

CERTIFICAÇÕES

O sistema foi testado e certificado de acordo com a norma EN 12101-2.

