

## CARACTERÍSTICAS DO PRODUTO

VENTRA STERLING é um exutor composto por lamelas em painel sandwich, permitindo a ventilação e remoção de grandes quantidades de ar quente ou fumo de um edifício num curto espaço de tempo. O VENTRA STERLING F é ideal para cobertura, também pode ser usado em fachada, cobertura e iluminação natural.

Os exutores são fabricados de acordo com as normas de controlo de qualidade ISO 9001 e fabricados em alumínio resistente à corrosão respeitando todos os requisitos de estanqueidade.

A abertura é possível por cilindro pneumático, atuador elétrico, e ou combinado (PF/P2F + M230V). O design do exutor produz uma unidade versátil e económica, adequada para uma ampla gama de aplicações. Disponível em várias dimensões, até 2400 x 3826 mm (largura x comprimento) para o modelo HB e 2400 x 3804 mm (largura x comprimento) para o modelo LB.



# Ventra sterling-f



## APLICAÇÕES

Um exutor versátil para instalação em coberturas e fachadas. Montagem do 0° ao 90°.  
Instalação em edifícios como: centros comerciais, átrios, escritórios, entre outros.

## MATERIAIS

Alumínio temperado, resistente à água do mar e à corrosão (EN AW 5754).  
Dobradiças resistentes à corrosão.  
Fita hidrofóbica incorporada, resistente às intempéries.

*Nota: o alumínio é fornecido sem tratamento, como standard. Possibilidade do mesmo ser fornecido na versão anodizada ou com pintura eletrostática (em qualquer cor RAL).*

## DIMENSÕES

**Largura de abertura da cobertura:** 300 - 2400 mm.  
**Comprimento de abertura da cobertura:** 746 - 3826 mm (17 lamelas máx.) para o modelo HB, 737 - 3804 mm (17 lamelas máx.) para o modelo LB.

## ÂNGULO COBERTURA

Abertura até os 90°.

## CONTROLO DE VENTILAÇÃO NATURAL

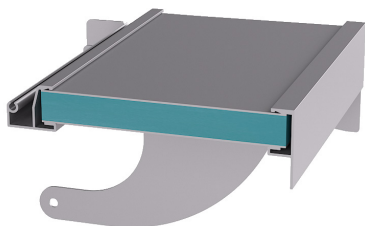
**P1:** sistema pneumático de uma linha.  
**P2:** sistema pneumático de duas linhas.  
**M230V:** atuador elétrico 230 V.

## CONTROLO DE VENTILAÇÃO INCÊNDIO

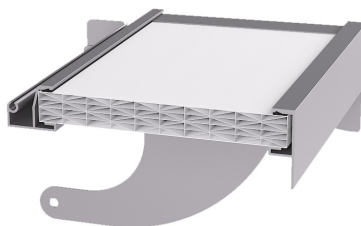
**PIF:** sistema pneumático de uma linha com fusível térmico calibrado para várias temperaturas.  
**P2F:** sistema pneumático de duas linhas com fusível térmico calibrado para várias temperaturas.  
**M24V:** atuador elétrico 24 V.

## LAMELAS

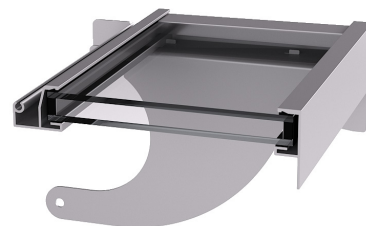
- SW** Painel sandwich 25 mm, Valor-U = 1,65 (W/(m<sup>2</sup>.K))
- PC25** Policarbonato 25 mm / 9-X estrutura, transparente ou opaco, Valor-U = 1,4 (W/(m<sup>2</sup>.K))
- GLASS** Vidro duplo 25 mm, Valor-U = 1,1 (W/(m<sup>2</sup>.K))



**SW**



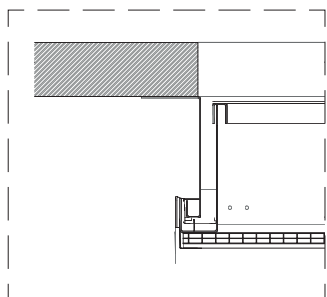
**PC25**



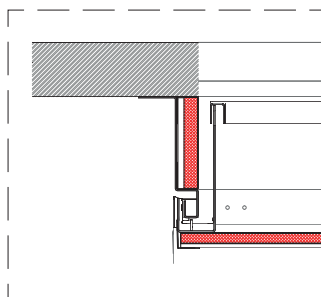
**GLASS**

## BASES

Alumínio simples.  
Dupla parede de alumínio isolado (apenas HB).



**DETALHE 02**  
alumínio simples

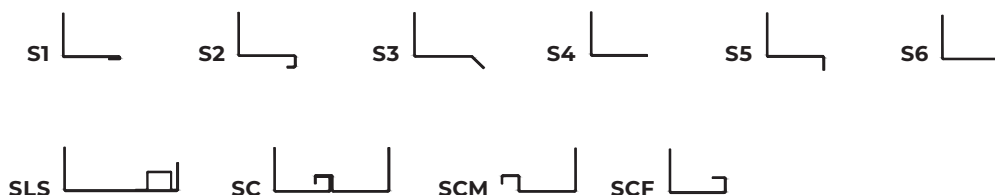


**DETALHE 02**  
dupla parede alumínio  
isolado (apenas HB)

## FLANGES

- S1** Flange para vidro simples.
- S2** Flange para vidro duplo.
- S3** Flange para coberturas, quinada a 45°.
- S4** Flange para coberturas e fachadas.
- S5** Flange para base ou murete, quinagem a 90° (para baixo).
- S6** Flange com quinagem a 90° (para cima).
- SLS** Flange para ligação a clarabóia, para diferentes espessuras de policarbonato.
- SC** Flange para ligação com outro equipamento (conexão de ventilação). Conexão macho fêmea.
- SCM** Flange para conexão macho.
- SCF** Flange para conexão fêmea.

*Nota: design e isolamento de flanges personalizado sob consulta.*



## TABELA DE DIMENSÕES/LAMELAS, SW/PC25mm

NÚMERO DE LAMELAS		3	4	5	6	7	8	9	10	11	12	13	14	15	16	17
LARGURA (mm)	COMPRIMENTO (mm)															
300 600 1000 ... 1800 2000 2400	HB	746	966	1186	1406	1626	1846	2066	2286	2506	2726	2946	3166	3386	3606	3826
	LB	737	944	1164	1384	1604	1824	2044	2264	2484	2704	2924	3144	3364	3584	3804

## TABELA DE DIMENSÕES/LAMELAS, GLASS

NÚMERO DE LAMELAS		3	4	5	6	7	8	9	10	11	12	13	14	15
LARGURA (mm)	COMPRIMENTO (mm)													
500-1100											2726	2946	3166	3386
1200-1700	746	966	1186	1406	1626	1846	2066	2286	2506		-	-	-	-

*Nota: outras dimensões sob consulta.*

### PESO

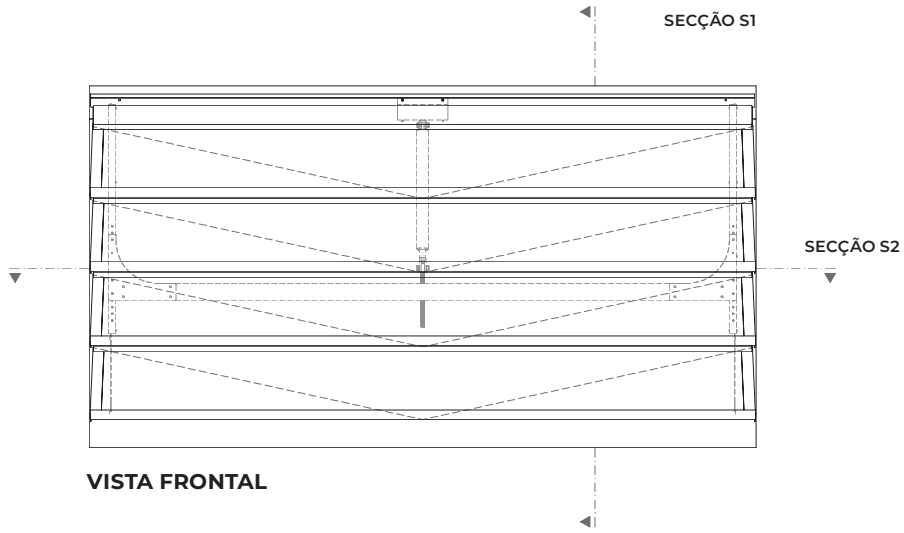
Depende das dimensões e do tipo de materiais.

### OPÇÕES

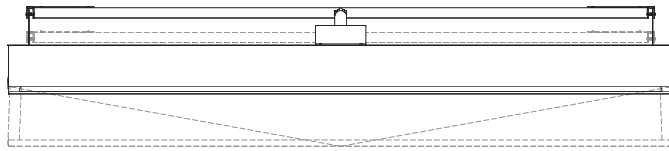
Dimensões personalizadas.  
Design com revestimento em pintura a pó (todas as cores RAL).  
Rede para pássaros ou insetos.

### CERTIFICAÇÕES

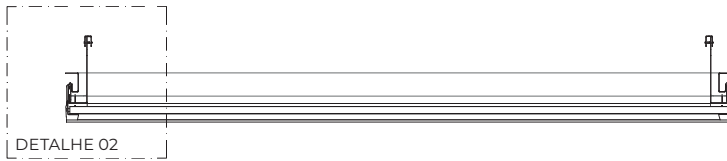
O sistema foi testado e certificado de acordo com a norma EN 12101-2.



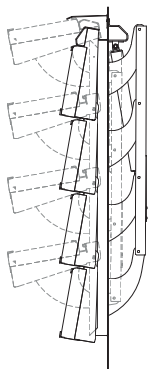
VISTA FRONTAL



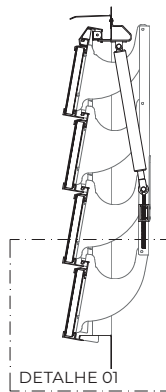
VISTA DE TOPO



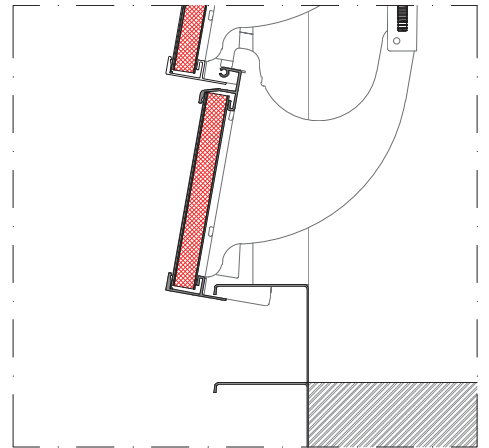
SECÇÃO S2



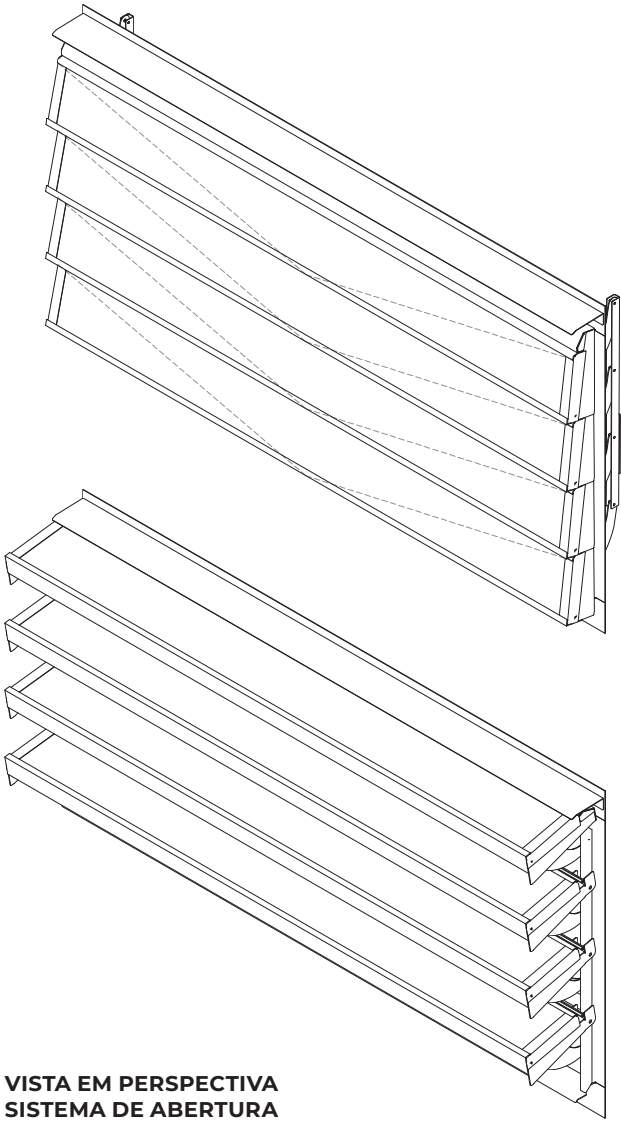
VISTA LATERAL



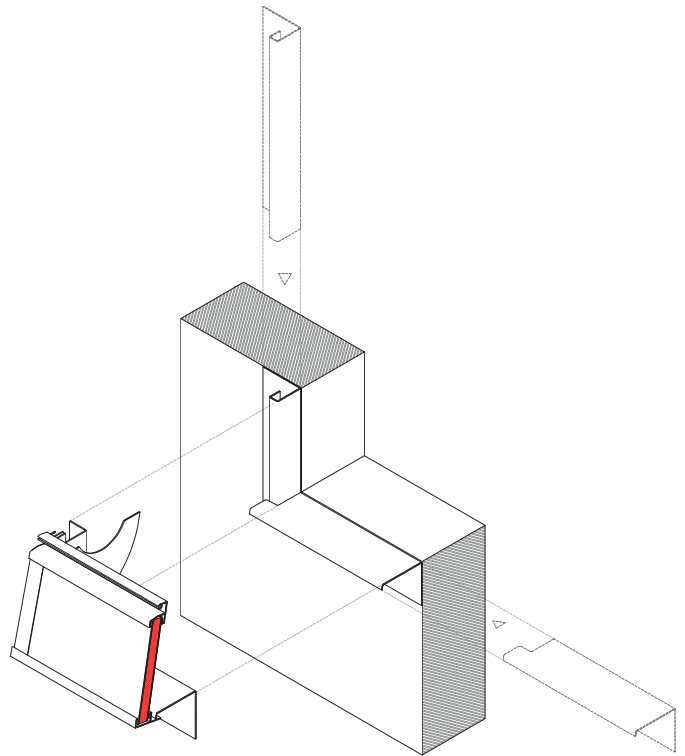
SECÇÃO S1



DETALHE 01



VISTA EM PERSPECTIVA  
SISTEMA DE ABERTURA



VISTA EM PERSPECTIVA  
MONTAGEM