

CARACTERÍSTICAS DO PRODUTO

VENTRA é um exutor composto por lamelas, permitindo a ventilação e remoção de grandes quantidades de ar quente ou fumo de um edifício num curto espaço de tempo. O VENTRA é ideal para cobertura, também pode ser usado em fachada, cobertura e iluminação natural.

Os exutores são fabricados de acordo com as normas de controlo de qualidade ISO 9001 e fabricados em alumínio resistente à corrosão respeitando todos os requisitos de estanqueidade.

A abertura é possível por cilindro pneumático, acionador elétrico ou combinado. O design do exutor produz uma unidade versátil e económica, adequada para uma ampla gama de aplicações. Disponível em várias dimensões, até 2400 x 3826 mm (largura x comprimento).





Ventra

APLICAÇÕES

Um exutor versátil para instalação em coberturas e fachadas. Montagem dos 0° aos 90°. Instalação em edifícios como: centros comerciais, átrios, escritórios, entre outros.

MATERIAIS

Alumínio temperado, resistente à água do mar e à corrosão (EN AW 5754). Dobradiças resistentes à corrosão. Fita hidrofóbica incorporada, resistente às intempéries.

Nota: o alumínio é fornecido sem tratamento, como standard. Possibilidade do mesmo ser fornecido com pintura eletrostática (em qualquer cor RAL).

DIMENSÕES

Largura de abertura da cobertura: 300 a 2400 mm
Comprimento de abertura da cobertura: 746 a 3826 mm (máx. 17 lamelas).

ÂNGULO DE ABERTURA

Abertura até os 90°.

CONTROLO DE VENTILAÇÃO NATURAL

P1: sistema pneumático de uma linha.
P2: sistema pneumático de duas linhas.
M230V: acionador elétrico 230 V.
Combinado: P1 + 230 V ou P2 + 230 V.

CONTROLO DE VENTILAÇÃO INCÊNDIO

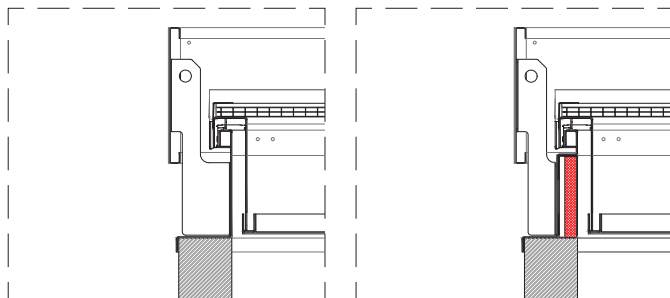
PIF: sistema pneumático de uma linha com fusível térmico calibrado para várias temperaturas.
P2F: sistema pneumático de duas linhas com fusível térmico calibrado para várias temperaturas.
M24V: acionador elétrico 24 V.

LAMELAS

- AL** Alumínio simples.
- AL ISO** Alumínio com isolamento térmico.
- PC16** Policarbonato 16 mm, incolor ou opal.
- PC25** Policarbonato 25 mm, incolor ou opal.
- GLASS** Vidro simples ou duplo.

BASES

Alumínio simples.
Dupla parede de alumínio isolado.



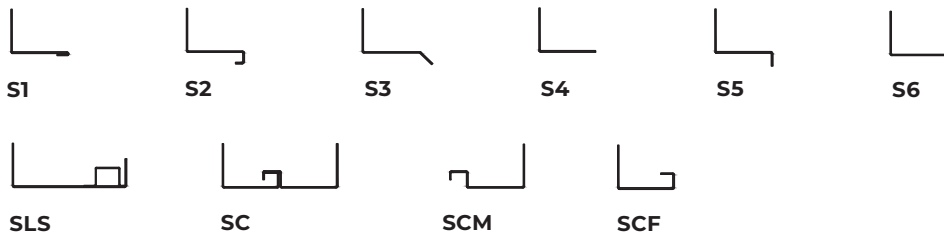
DETALHE 01
alumínio simples

DETALHE 02
dupla parede de alumínio isolado

FLANGES

- S1** Flange para vidro simples.
- S2** Flange para vidro duplo.
- S3** Flange para coberturas, quinada a 45°.
- S4** Flange para coberturas e fachadas.
- S5** Flange para base ou murete, quinagem a 90° (para baixo).
- S6** Flange com quinagem a 90° (para cima).
- SLS** Flange para ligação de clarabóia, para diferentes espessuras de policarbonato.
- SC** Flange para ligação com outro equipamento (conexão de ventilação). Conexão macho fêmea.
- SCM** Flange para conexão macho.
- SCF** Flange para conexão fêmea.

** Personalização da flange com e sem isolamento mediante solicitação.*



DIMENSÕES/NUMERO DE LAMELAS

NÚMERO DE LAMELAS															
	3	4	5	6	7	8	9	10	11	12	13	14	15	16	17
ALTURA (mm)	COMPRIMENTO (mm)														
300															
600															
1000	746	966	1186	1406	1626	1846	2066	2286	2506	2726	2946	3166	3386	3606	3826
...															
1800															
2000															
2400															

PESO

Depende das dimensões e do tipo de materiais.

OPÇÕES

Dimensões personalizadas.
Design com revestimento em pintura a pó (todas as cores RAL).
Rede para pássaros ou insetos.
Grelha anti queda 1200 J.

CERTIFICAÇÕES

O sistema foi testado e certificado de acordo com a norma EN 12101-2.
Testado de acordo com a Directiva 2014/34/EU, VENTRA é um equipamento certificado ATEX.

