



TSN 3 & TSN 4

SÉRIE TSN | sistema schröders







MODELOS

TSN 3

1 folha de batente

TSN 4

2 folhas de batente



MODELOS

TSN 3
TSN 4

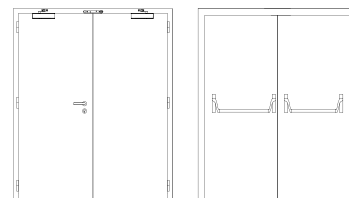
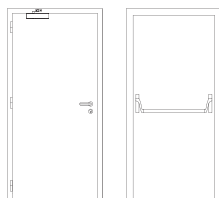
descrição

Porta metálica de batente com aro em aço com 1,5mm de espessura, perfilado a frio e construção por soldadura. No aro é embutida uma junta intumescente do sistema, que assegura a necessária estenquidade a chamas e gases quentes.

A folha, com aba de batente às três faces do aro, é constituída por dois painéis de chapa de aço electrozincado que pode variar entre 1 a 1,5 mm de espessura e incorpora materiais termo-isolantes conforme o sistema construtivo Schröders.

O funcionamento pivotante da porta é garantido por duas dobradiças do sistema (por folha), fixação por soldadura, fiel em aço maciço com 16mm de espessura e funcionamento sobre rolamentos de esferas, permitindo uma abertura até 180°.

caraterização



modelo | tipologia

TSN 3 | 1 folha de batente

TSN 4 | 2 folhas de batente

classificação obtida em ensaio

grau pára-chamas (EN 1634-1) ⁽¹⁾	E 60	E 60
grau corta-fogo (EN 1634-1) ⁽¹⁾	EI ₂ 60	EI ₂ 60
controlo da radiação (EN 1634-1) ⁽¹⁾	EW 60	EW 60
estanquidade a fumos frios (EN 1634-3)	Sa / S200	Sa/ S200
permeabilidade ao ar (EN 1026)	até classe 4 (opcional)	até classe 3 (opcional)
estanquidade à água (EN 1027)	até classe 8A (opcional)	até classe 3A (opcional)
resistência ao vento (EN 12211)	até classe C5 (opcional)	até classe C4 (opcional)
acústica (EN 20140-3)	até 53 dB	até 42 dB
anti-intrusão (EN 1627)	até RC4	até RC4
pressão (EN 12211)	até 5000 Pa	até 3800 Pa

⁽¹⁾ classificação de acordo com a norma 13501-2

dimensões

L x H (standard) ⁽²⁾	800 / 900 x 2000 / 2100	1400 / 1600 / 1800 x 2000 / 2100
L máximo	1602	3352
H máximo	3426	3426
exterior aro (standard)	L + 148 x H + 74	L + 148 x H + 74
outras dimensões	sob consulta	sob consulta

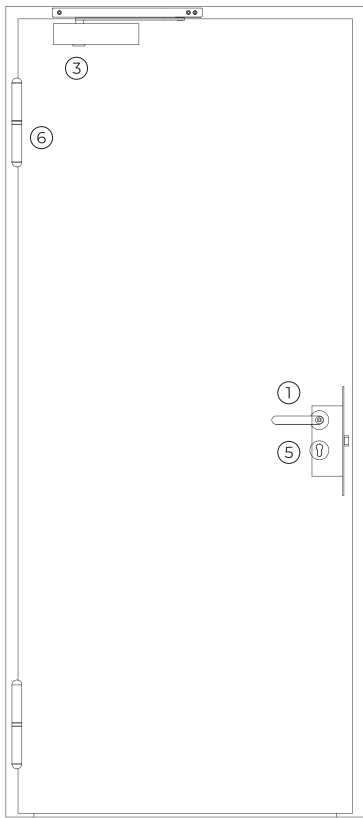
⁽²⁾ L x H = largura X altura = passagem livre

construção

espessura da folha (mm)	68	68
peso da folha (kg/m ²)	45	45
dobradiças (por folha)	2	2
visor (mm)	Ø 350 / 450 x 450 / L ≤ 942 / H ≤ 2155 ⁽³⁾	Ø 350 / 450 x 450 / L ≤ 942 / H ≤ 2155 ⁽³⁾
acabamento (standard)	aço electrozincado para pintar / lacagem em cor RAL standard ⁽⁴⁾	aço electrozincado para pintar / lacagem em cor RAL standard ⁽⁴⁾
acabamento (opcional)	aço inox / folheada a madeira	aço inox / folheada a madeira

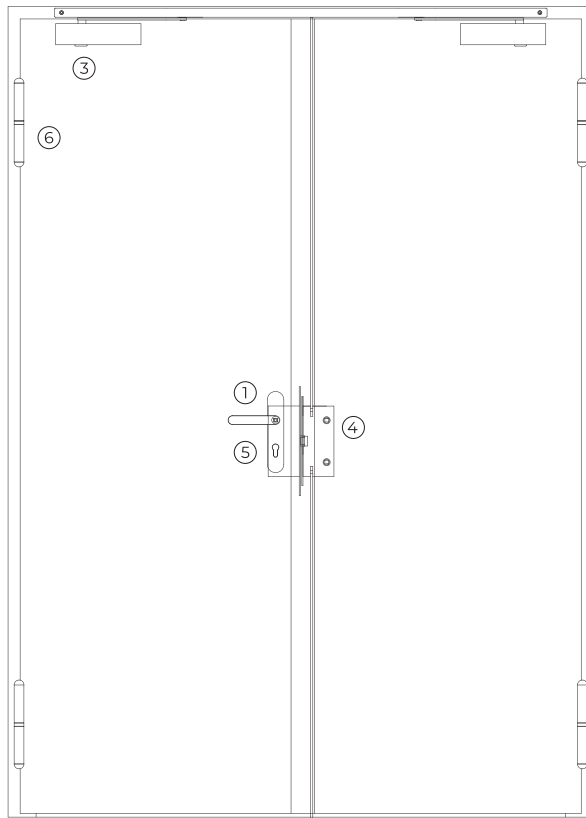
⁽³⁾ dimensão mínima da orla= 130mm /
travessa central (opcional)

⁽⁴⁾ cores RAL standard= 7035, 7038, 9005 e 9010



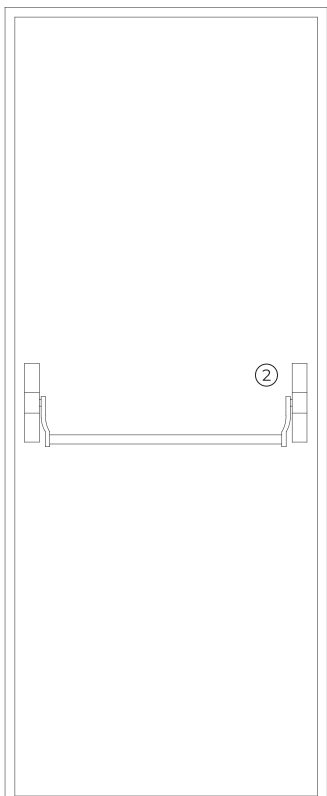
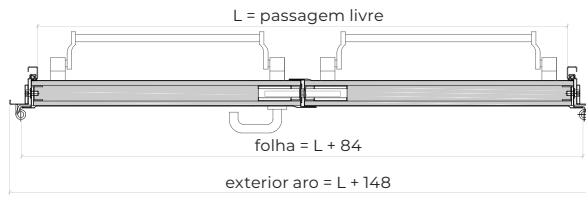
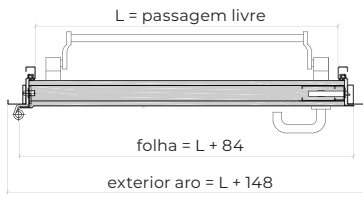
face exterior

TSN 3

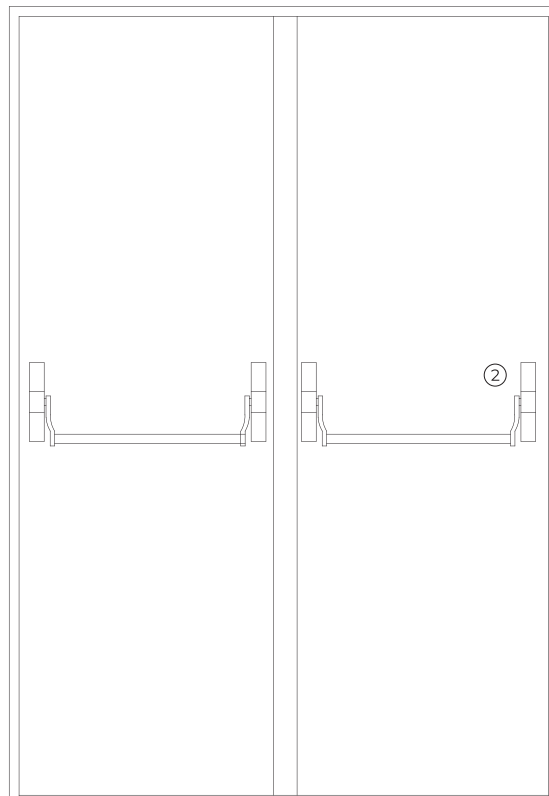


face exterior

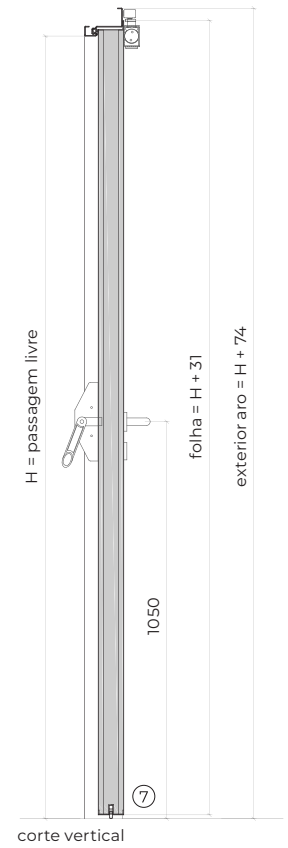
TSN 4



face interior

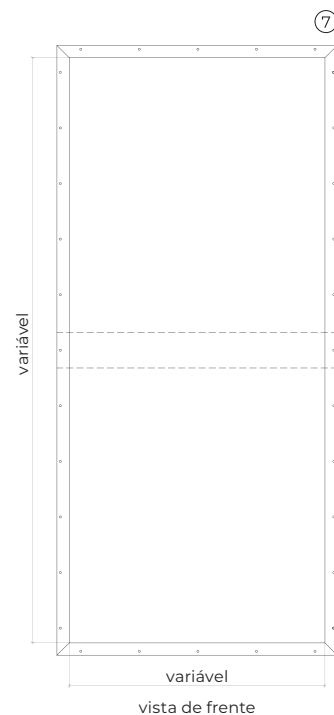
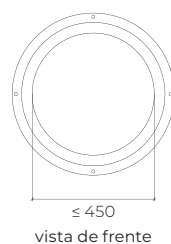
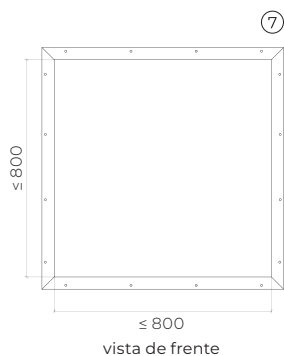


face interior



corte vertical

opcionais



acessórios e ferragens

TSN 3

TSN 4

puxador / barra ⁽⁵⁾

- | | | |
|---|----------|--|
| 1 | standard | puxador anti-pânico de muleta (móvel) com furação, cor preta (standard) ou aço inox. |
| 2 | standard | barra anti-pânico com caixa de suporte e barra de manobra em nylon de cor preta (standard) ou em aço inox. |

⁽⁵⁾ em alternativa, a porta poderá ser equipada com par de puxadores.

mola hidráulica ⁽⁶⁾

- | | | | |
|---|----------|----------------------------------|----------------------------------|
| 3 | standard | mola aérea com braço articulado. | mola aérea com braço articulado. |
| | opcional | mola aérea com guia deslizante. | mola aérea com guia deslizante. |

⁽⁶⁾ com retenção electromagnética (opcional).

fechadura

- | | | | |
|---|----------|---|---|
| 4 | standard | caixa de fechadura anti-pânico de 1 ponto de fecho. | caixa de fechadura anti-pânico de 1 ponto de fecho + contra-fechadura |
|---|----------|---|---|

cilindro

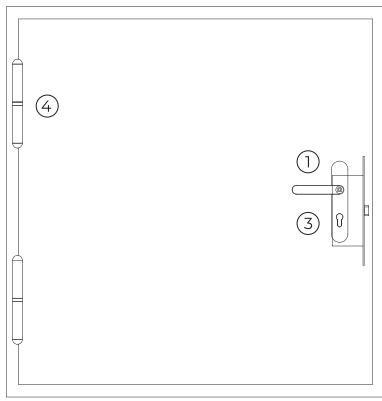
- | | | |
|---|----------|--|
| 5 | standard | 1/2 cilindro de perfil europeu niquelado / latonado. |
|---|----------|--|

dobradiças

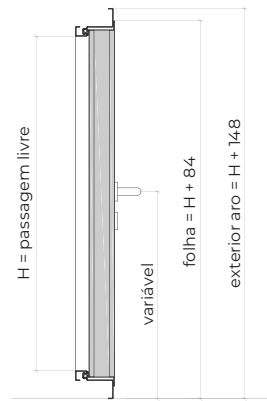
- | | | | |
|---|----------|---------------------------------|---------------------------------|
| 6 | standard | 2 dobradiças próprias da série. | 2 dobradiças próprias da série. |
|---|----------|---------------------------------|---------------------------------|

outros

- | | | | |
|---|----------|------------------------------------|------------------------------------|
| 7 | opcional | vedação automática inferior (VAS). | vedação automática inferior (VAS). |
| | opcional | visor óptico (180°) | visor óptico (180°) |
| | opcional | kit acústico | kit acústico |

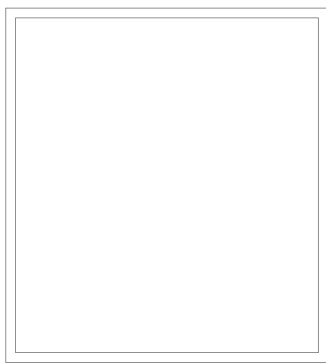
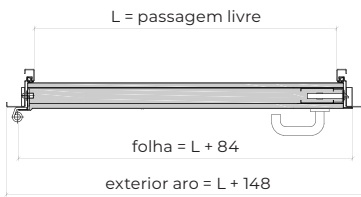


face exterior



corte vertical

MÓDULO ALÇAPÃO

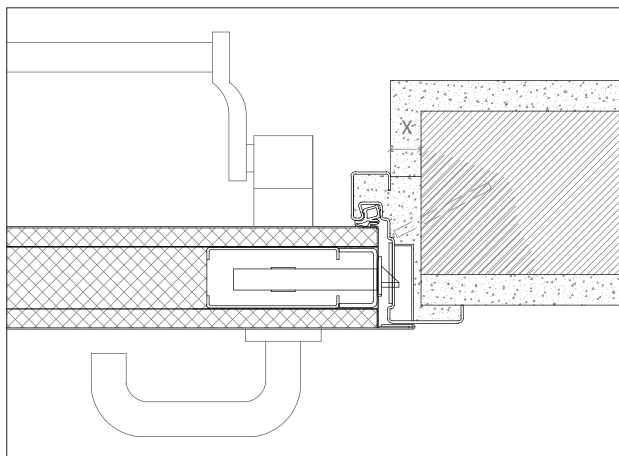


face interior

acessórios e ferragens

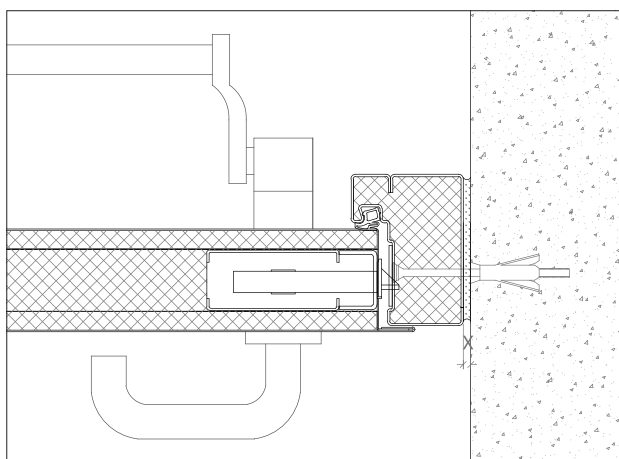
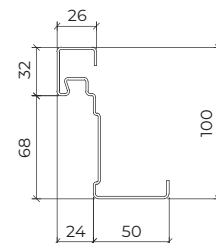
puxador / barra ⁽⁷⁾	1 standard	puxador anti-pânico de muleta (móvel) com furação, cor preta (standard) ou aço inox.
		⁽⁷⁾ em alternativa, a porta poderá ser equipada com par de puxadores.
fechadura	2 standard	caixa de fechadura anti-pânico de 1 ponto de fecho
cilindro	3 standard	1/2 cilindro de perfil europeu niquelado / latonado
dobradiças	4 standard	2 dobradiças próprias da série

desenhos de pormenor



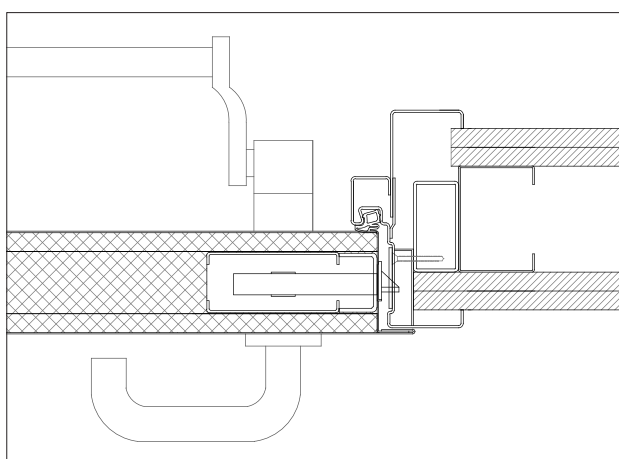
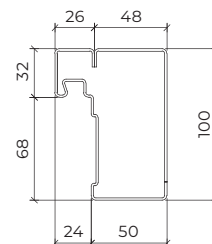
$X \geq 20$ mm (para fixação com ferros de espera)

aro F1 – aro standard | montagem em parede de alvenaria | fixação com ferros de espera | remates em reboco



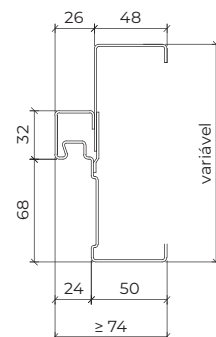
$X \geq 5-10$ mm (para fixação com buchas metálicas, conforme tipo de parede)

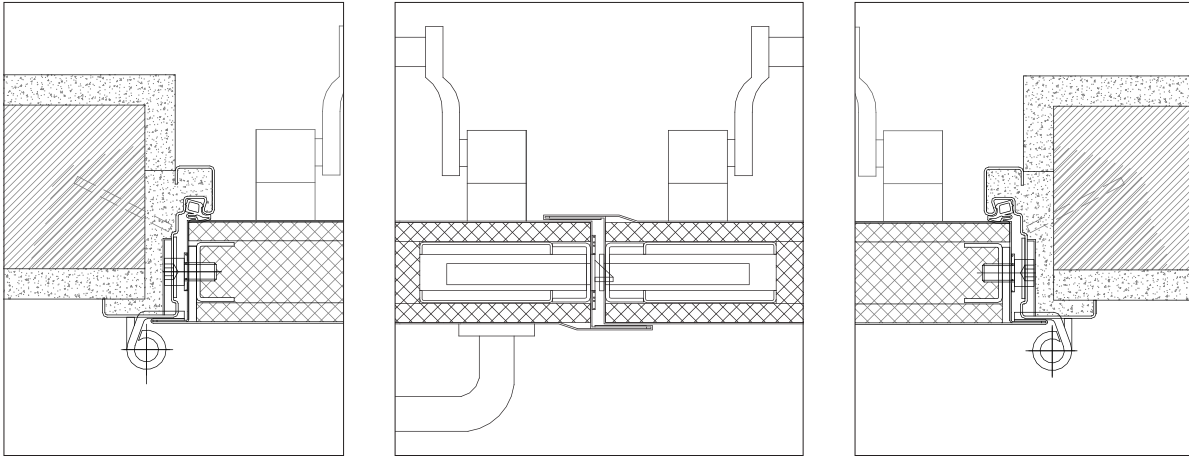
aro F2 – aro fechado | montagem em parede de betão armado aparente | fixação com buchas metálicas



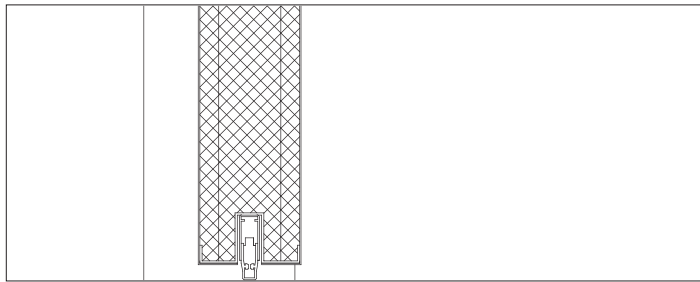
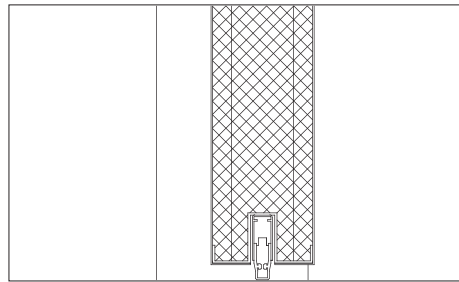
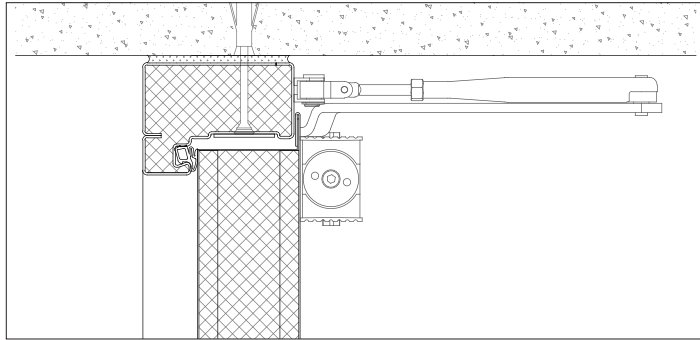
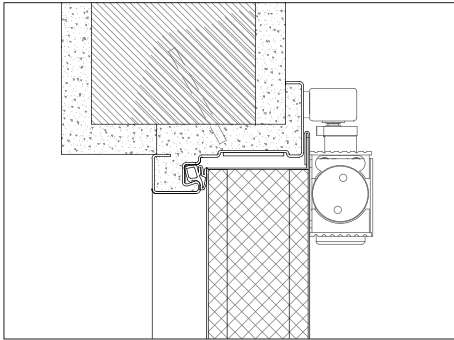
Nota: existem certos elementos – nomeadamente juntas ou borrachas e preenchimento da folha e aro – representados nos pormenores que podem ser suprimidos consoante o modelo da porta.

aro F3 – aro + contra-aro | montagem em parede de gesso cartonado | fixação com pórtico metálico





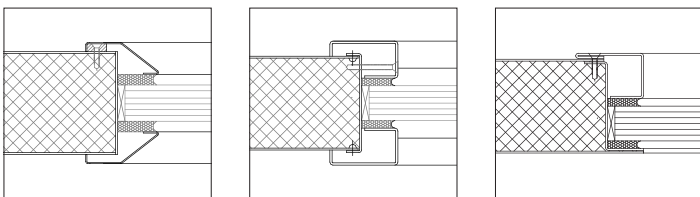
aro F1 | montagem em parede de alvenaria | fixação com ferros de espera | remates em reboco



aro F1 | montagem em parede de alvenaria | fixação com ferros de espera | remates em reboco | mola aérea de guia deslizante

aro F2 | montagem em parede de betão armado aparente | fixação com buchas metálicas | mola aérea de guia deslizante

tipos de visor



diferenças entre modelos

MODELO DE 1 FOLHA

RW (C;Ctr) = 43 - 45 dB*

Junta em silicone nas três faces interiores do aro "GZN-S"
Junta em silicone adicional, montada na face exterior do aro "SD-1"

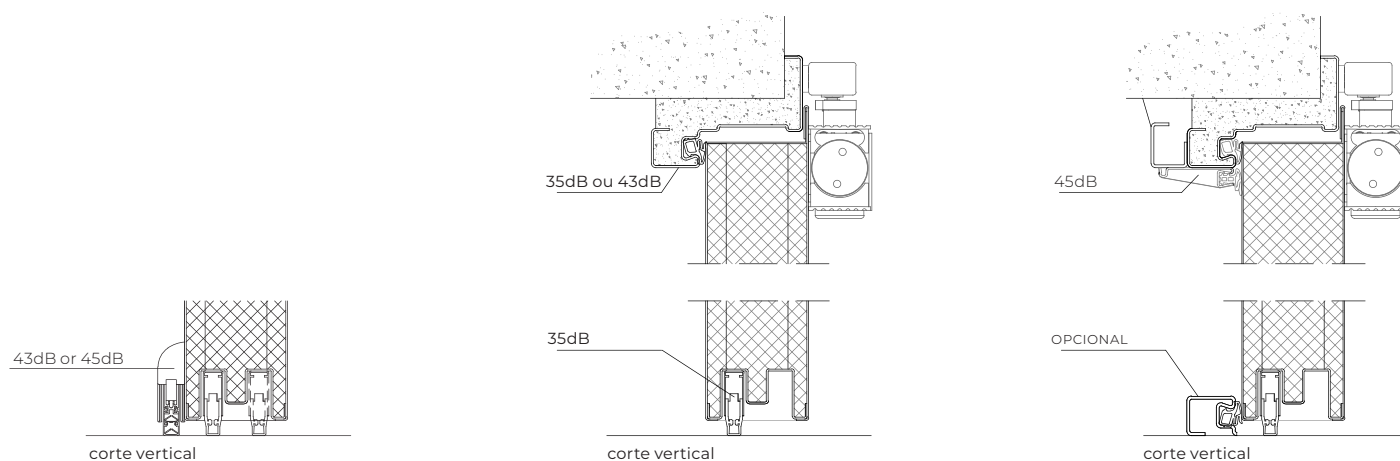
2 Vedações automáticas de soleira "Planet"

RW (C;Ctr) = 41 - 43 dB*

Junta em silicone nas três faces interiores do aro "GZN-S"
2 Vedações automáticas de soleira "Planet"

RW (C;Ctr) = 34 - 35 dB*

Junta em silicone nas três faces interiores do aro "GZN-S"
1 Vedação automática de soleira "Planet"



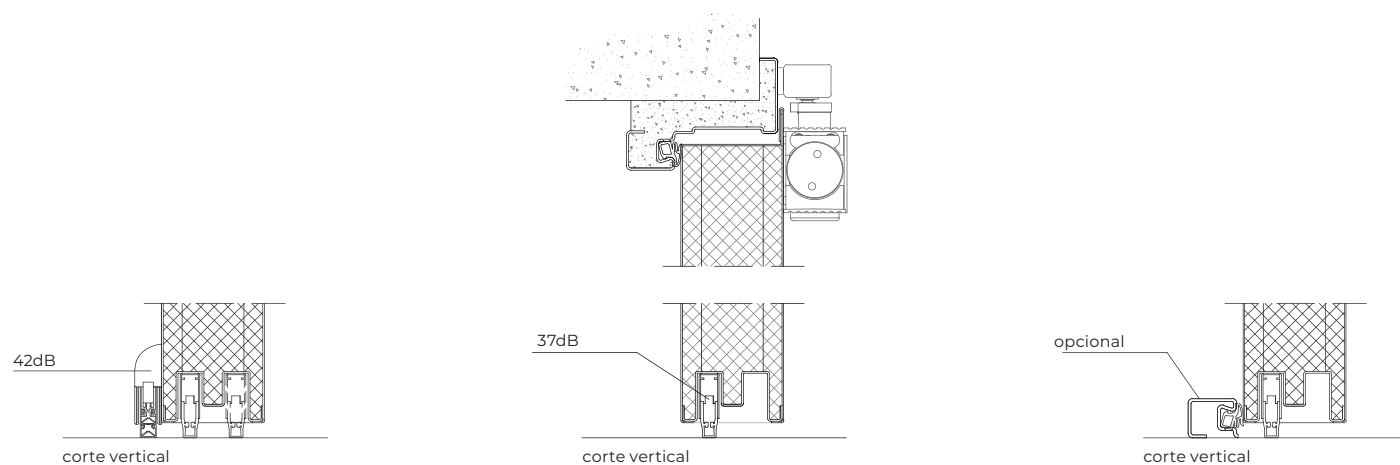
MODELO DE 2 FOLHAS

RW (C;Ctr) = 40 up to 42 dB*

Junta em silicone nas três faces interiores do aro "GZN-S"
2 Vedações automáticas de soleira "Planet"

RW (C;Ctr) = 35 up to 37 dB*

Junta em silicone nas três faces interiores do aro "GZN-S"
1 Vedação automática de soleira "Planet"



EMPRESA DO GRUPO



TRIA SA.

Parque Ind. Manuel Lourenço Ferreira - Lt.43
3450 - 232 Mortágua, Portugal
//+351 231 927 480 //geral@tria.pt
www.tria.pt

VERS.10.22A