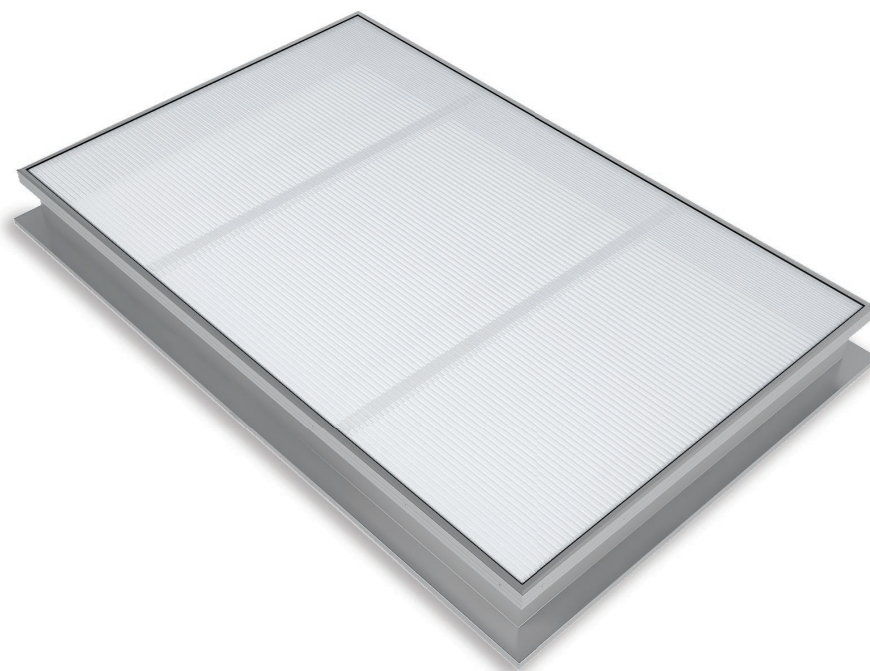


## **CARACTERÍSTICAS DO PRODUTO**

TRILUX é uma clarabóia fixa para fornecer iluminação natural. É construída inteiramente com perfis de alumínio sendo o elemento translúcido constituído por policarbonato de diferentes espessuras. As bases podem ter diferentes alturas e tipos de isolamento.





# trilux

## APLICAÇÕES

Indicado para instalação em coberturas, particularmente adequado para armazéns, centros de logística, ambientes e indústrias de produção.

## MATERIAIS

Alumínio temperado, resistente à água do mar e à corrosão (EN AW 5754). Fita hidrofóbica incorporada, resistente às intempéries.

*Nota: o alumínio é fornecido como standard: sem tratamento. Possibilidade do mesmo ser fornecido com pintura eletrostática (em qualquer cor RAL).*

## DIMENSÕES

**Largura de abertura da cobertura:** 500 - 1950 mm.  
**Comprimento de abertura da cobertura:** 500 - 3500 mm.

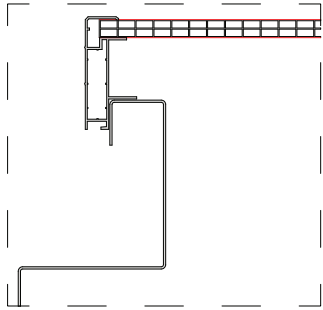
## COMPORTAS

**PC16:** policarbonato 16 mm, incolor ou opal.  
**PC25:** policarbonato 25 mm, incolor ou opal.  
**PC32:** policarbonato 32 mm, incolor ou opal.

## BASES

Alumínio simples.  
Aço galvanizado.  
Com ou sem isolamento.  
Altura standard 350 mm.

**Nota:** outras bases não padronizadas disponíveis mediante solicitação.



DETALHE 01

## FLANGES

- S1** Flange para vidro simples.
- S2** Flange para vidro duplo.
- S3** Flange para coberturas, quinada 45°.
- S4** Flange para coberturas e fachadas.
- S5** Flange para base ou murete, quinagem a 90° (para baixo).
- S6** Flange com quinagem a 90° (para cima).
- SLS** Flange para ligação de clarabóia, para diferentes espessuras de policarbonato.
- SC** Flange para ligação com outro equipamento (conexão de ventilação). Conexão macho fêmea.
- SCM** Flange para conexão macho.
- SCF** Flange para conexão fêmea.



S1



S2



S3



S4



S5



S6



SLS



SC



SCM



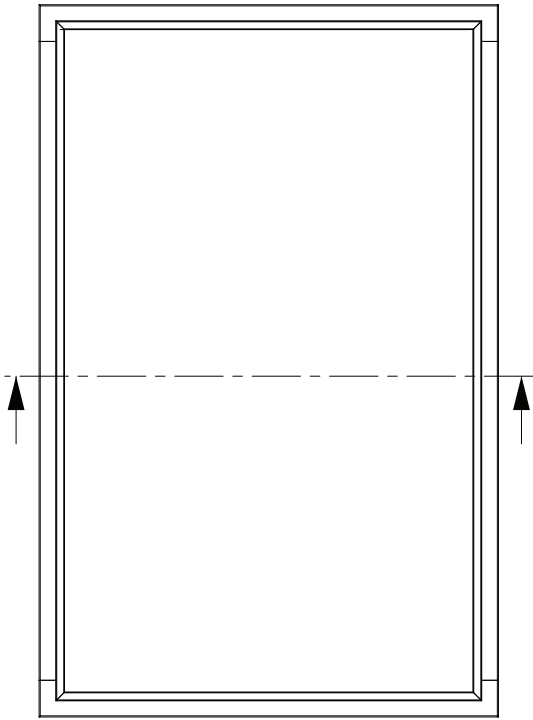
SCF

## PESO

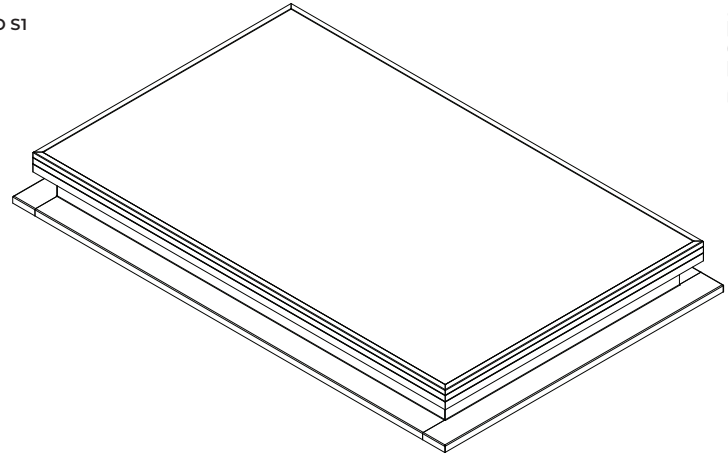
Depende das dimensões e do tipo de materiais.

## OPÇÕES

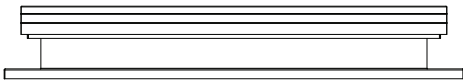
Dimensões personalizadas.  
Design com revestimento em pintura a pó (todas as cores RAL).  
Grelha anti queda I200 J.



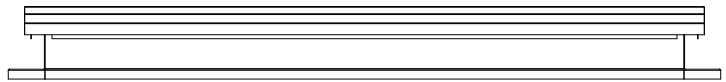
VISTA DE TOPO



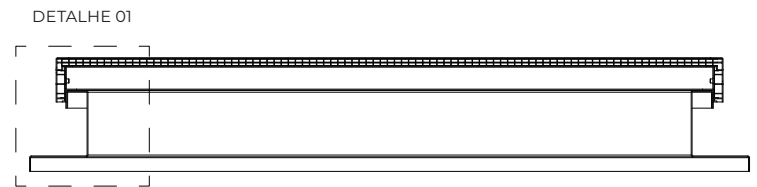
VISTA EM PERSPETIVA DO TRILUX



VISTA FRONTAL



VISTA LATERAL



SECÇÃO S1