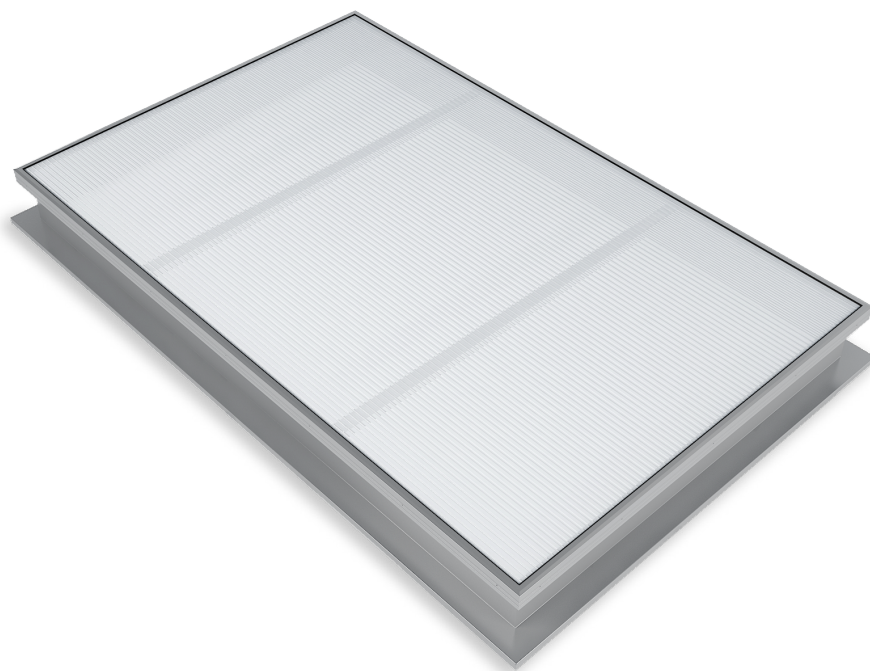


CARACTERÍSTICAS DO PRODUTO

TRILUX é uma clarabóia fixa para fornecer iluminação natural. É construída inteiramente com perfis de alumínio sendo o elemento translúcido constituído por policarbonato de diferentes espessuras. As bases podem ter diferentes alturas e tipos de isolamento.





trilux

APLICAÇÕES

Indicado para instalação em coberturas, particularmente adequado para armazéns, centros de logística, ambientes e indústrias de produção.

MATERIAIS

Alumínio temperado, resistente à água do mar e à corrosão (EN AW 5754). Fita hidrofóbica incorporada, resistente às intempéries.

Nota: o alumínio é fornecido como standard; sem tratamento. Possibilidade do mesmo ser fornecido na versão anodizada ou com pintura eletrostática (em qualquer cor RAL).

DIMENSÕES

Largura de abertura da cobertura: 500 -1950 mm.
Comprimento de abertura da cobertura: 500 - 3500 mm.

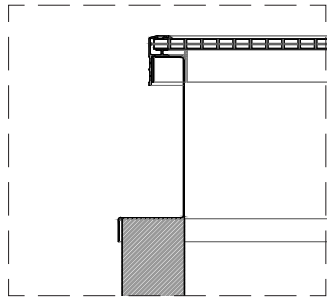
COMPORTAS

PC16: policarbonato 16 mm, incolor ou opal.
PC25: policarbonato 25 mm, incolor ou opal.
PC32: policarbonato 32 mm, incolor ou opal.

BASES

Alumínio simples.
Aço galvanizado.
Com ou sem isolamento.
Altura standard 350 mm.

Nota: outras bases não padronizadas disponíveis mediante solicitação.



DETALHE 01
alumínio simples

FLANGES

- S1** Flange para vidro simples.
- S2** Flange para vidro duplo.
- S3** Flange para coberturas, quinada 45°.
- S4** Flange para coberturas e fachadas.
- S5** Flange para base ou murete, quinagem a 90° (para baixo).
- S6** Flange com quinagem a 90° (para cima).
- SLS** Flange para ligação de clarabóia, para diferentes espessuras de policarbonato.
- SC** Flange para ligação com outro equipamento (conexão de ventilação). Conexão macho fêmea.
- SCM** Flange para conexão macho.
- SCF** Flange para conexão fêmea.

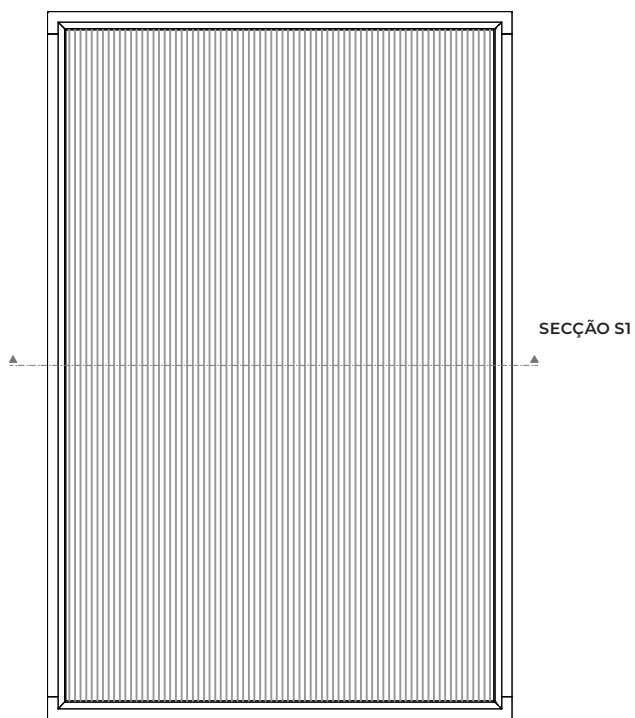


PESO

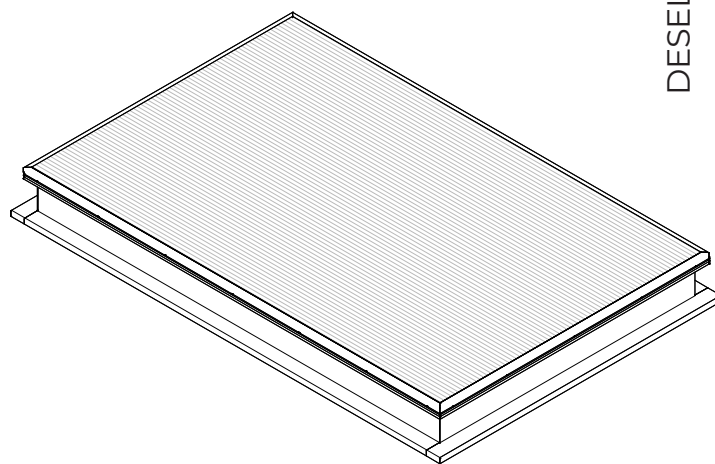
Depende das dimensões e do tipo de materiais.

OPÇÕES

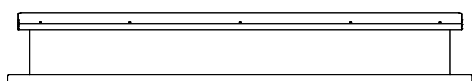
Dimensões personalizadas.
Design com revestimento em pintura a pó (todas as cores RAL).
Grelha anti queda I200 J.



VISTA DE TOPO



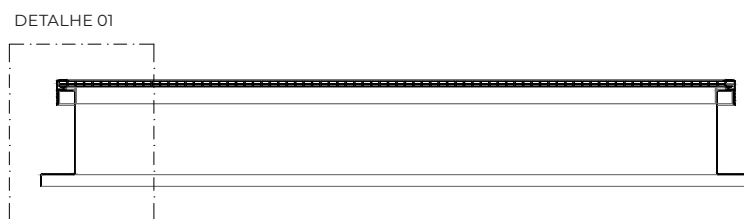
VISTA EM PERSPECTIVA DO TRILUX



VISTA FRONTAL



VISTA LATERAL



SECÇÃO S1