



SÉRIE M







MODELOS

P1M

1 folha de batente

P1M2

2 folhas de batente

P90M

1 folha de batente

P90M2

2 folhas de batente

P2M2

2 folhas de batente



MODELOS

P1M / P1M2

P90M / P90M2

P2M2

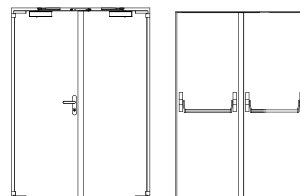
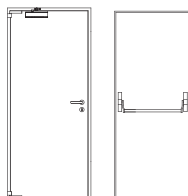
descrição

Porta metálica de batente com aro constituído por perfis quinados de chapa de aço electrozincado de 2mm de espessura soldados entre si. No prumo das dobradiças são soldadas cunhas em aço que encastram no topo da folha, quando fechada a porta.

A folha, com aba de batente às três faces do aro, é constituída por dois painéis de chapa de aço electrozincado de 0.8mm de espessura e incorpora materiais termo-isolantes conforme o sistema construtivo TRIA.

A utilização de juntas intumescentes assegura a necessária estanquidade a chamas e gases quentes. O funcionamento pivotante da porta é garantido por dois gonzos em posições simétricas com rolamentos axiais de esferas.

caraterização



modelo | tipologia

P1M (EI60) | 1 folha de batente
P90M (EI90) | 1 folha de batente

P1M2 (EI60) | 2 folhas de batente
P90M2 (EI90) | 2 folhas de batente
P2M2 (EI120) | 2 folhas de batente

classificação obtida em ensaio

grau pára-chamas (EN 1634-1) ⁽¹⁾

E 30 / E 60 / E 90 / E 120

E 30 / E 60 / E 90 / E 120

grau corta-fogo (EN 1634-1) ⁽¹⁾

EI₂ 30 / EI₂ 60 / EI₂ 90

EI₂ 30 / EI₂ 60 / EI₂ 90 / EI₂ 120

durabilidade (EN 1191)

C5

C5

⁽¹⁾ classificação de acordo com a norma EN 13501-2

dimensões (mm)

L x H (standard) ⁽²⁾

800 / 900 x 2000 / 2100

1400 / 1600 / 1800 x 2025 / 2100

L máximo

1090 (EI60) / 1035 (EI90)

1840 (EI60) / 2185 (EI90) / 2520 (EI120)

H máximo

2760 (EI60) / 2415 (EI90)

2415 (EI60) / 2415 (EI90) / 3240 (EI120)

exterior aro (standard)

L + 110 x H + 55

L + 110 x H + 55

outras dimensões

sob consulta

sob consulta

⁽²⁾ L x H = largura X altura = passagem livre

construção

espessura da folha (mm)

57

57

peso da folha (kg/m²)

45 (EI60) / 54 (EI90)

45 (EI60) / 54 (EI90) / 52 (EI120)

dobradiças (por folha)

2

2

visor standard (mm)

Ø 300 / 300 x 400

Ø 300 / 300 x 400

acabamento (standard)

aço electrozincado para pintar /
lacagem em cor RAL standard ⁽³⁾

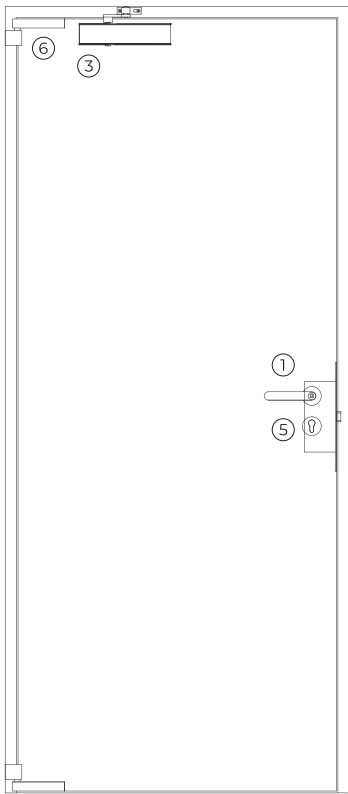
aço electrozincado para pintar /
lacagem em cor RAL standard ⁽³⁾

acabamento (opcional)

aço inox / folheada a madeira

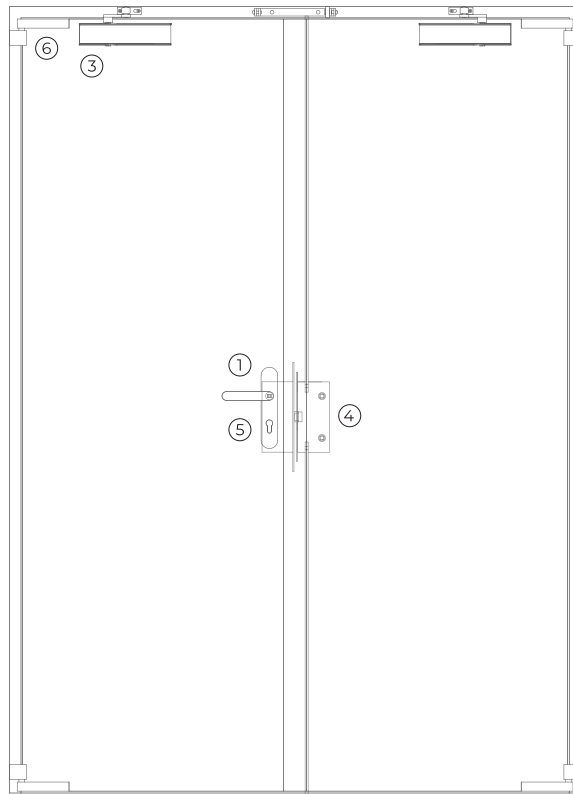
aço inox / folheada a madeira

⁽³⁾ cores RAL standard= 7035, 7038, 9005 e 9010



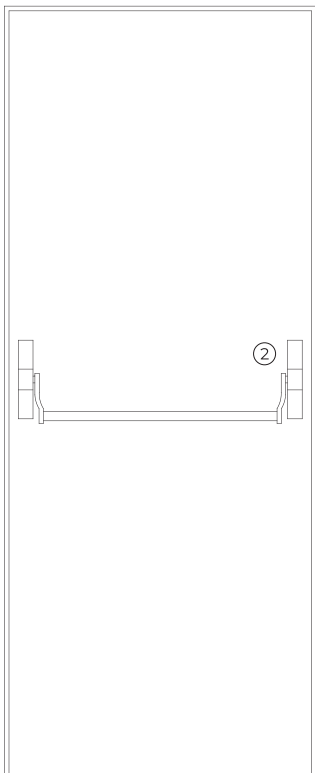
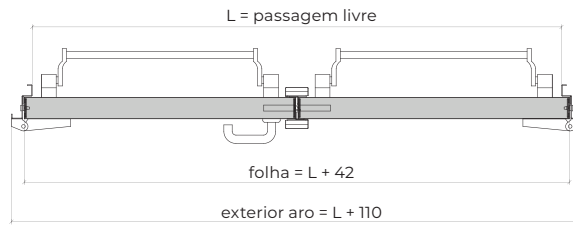
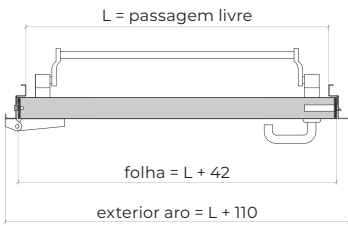
P1M / P90M

face exterior

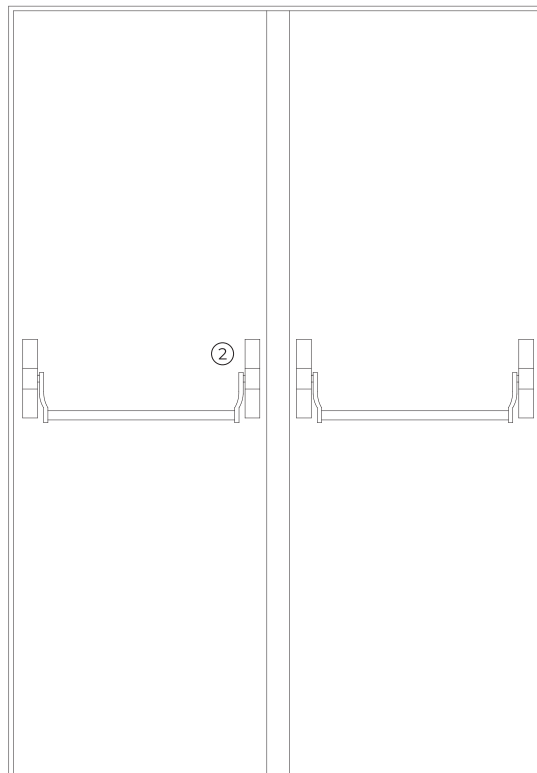


P1M2 / P90M2 / P2M2

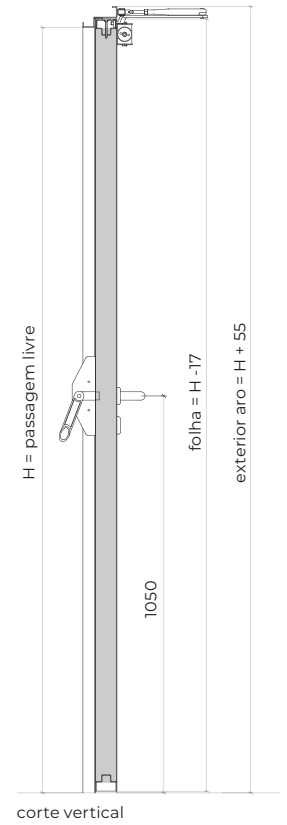
face exterior



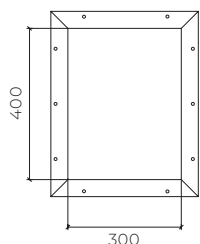
face interior



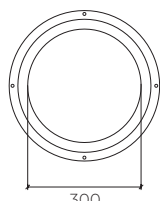
face interior



opcionais



vista de frente



vista de frente

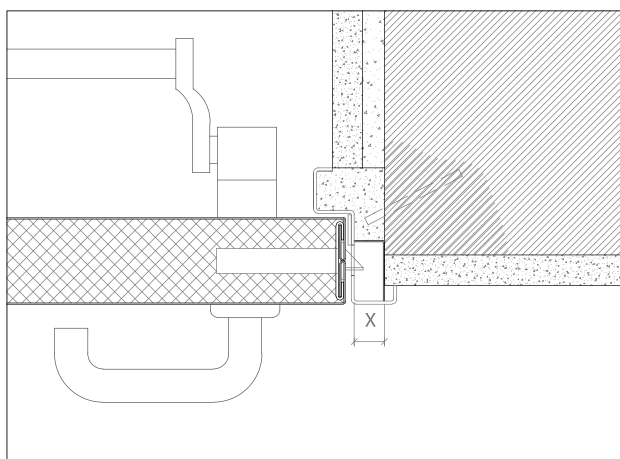
acessórios e ferragens

P1M / P90M

P1M2 / P90M2 / P2M2

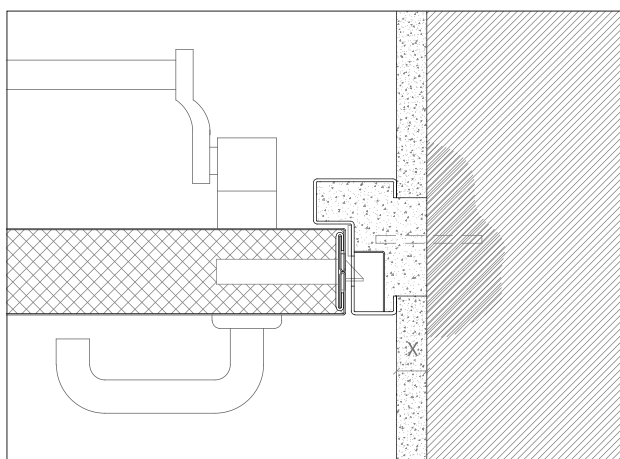
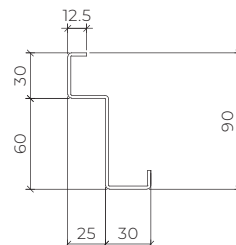
puxador / barra ⁽⁵⁾	1	standard	puxador anti-pânico de muleta (móvel) com furação, cor preta (standard) ou aço inox.	
	2	standard	barra anti-pânico com caixa de suporte e barra de manobra em nylon de cor preta (standard) ou em aço inox.	
⁽⁵⁾ em alternativa, a porta poderá ser equipada com par de puxadores.				
mola hidráulica ⁽⁶⁾	3	standard	mola aérea com braço articulado.	molas aéreas com braço articulado + seletor de fecho.
		opcional	mola aérea com guia deslizante.	molas aéreas com braço guia deslizante e seletor de fecho.
⁽⁶⁾ com retenção electromagnética (opcional).				
fechadura contra-fechadura	4	standard	caixa de fechadura anti-pânico de 1 ponto de fecho.	caixa de fechadura anti-pânico de 1 ponto de fecho + contra-fechadura.
cilindro	5	standard	1/2 cilindro de perfil europeu niquelado / latonado.	
dobradiças	6	standard	2 dobradiças próprias da série	2 dobradiças próprias da série (por folha).
outros		opcionais	visor retangular, visor circular	

desenhos de pormenor



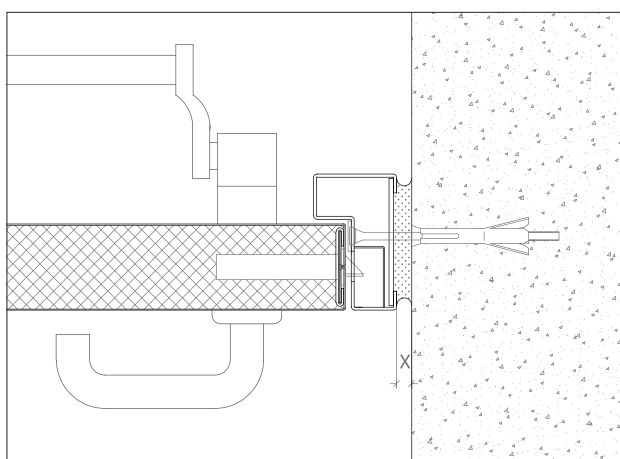
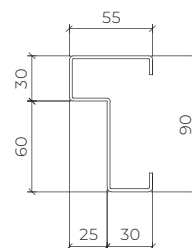
$X \geq 20$ mm (para fixação com ferros de espera)

aro standard | montagem em parede de alvenaria |
fixação com ferros de espera | remates em reboco



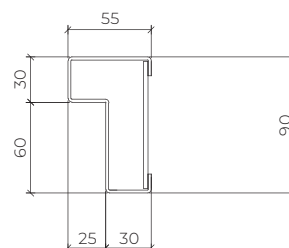
$X \geq 20$ mm (para fixação com ferros de espera)

aro fechado | montagem em parede de alvenaria |
fixação com ferros de espera | remates em reboco

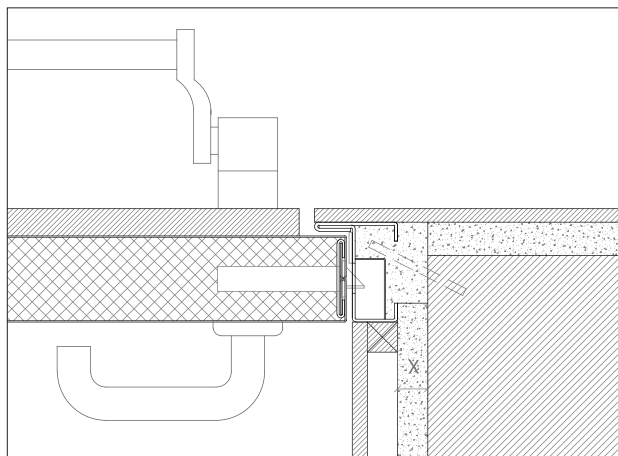
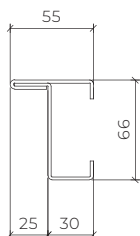


$X \geq 5 - 10$ mm (para fixação com buchas metálicas, conforme tipo de parede)

aro fechado | montagem em parede de betão armado aparente |
fixação com buchas metálicas

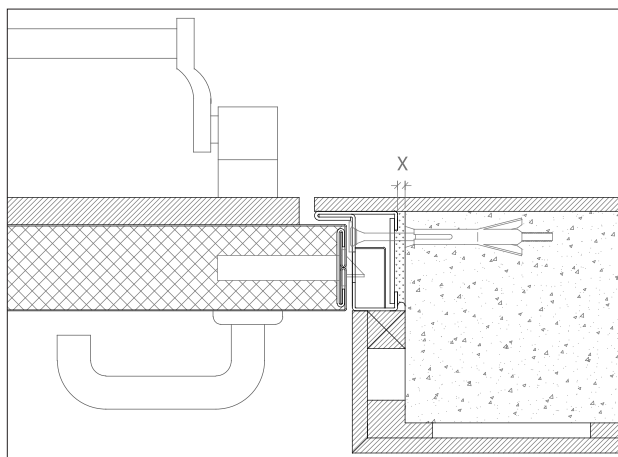
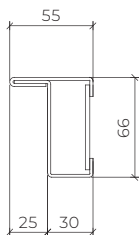


aro esmagado | montagem em parede de alvenaria |
 fixação com ferros de espera | remates em reboco e
 madeira | solução sob consulta



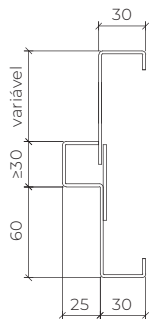
$X \geq 20$ mm (para fixação com ferros de espera)

aro esmagado | montagem em parede de betão |
 fixação com buchas metálicas | remates em madeira |
 solução sob consulta

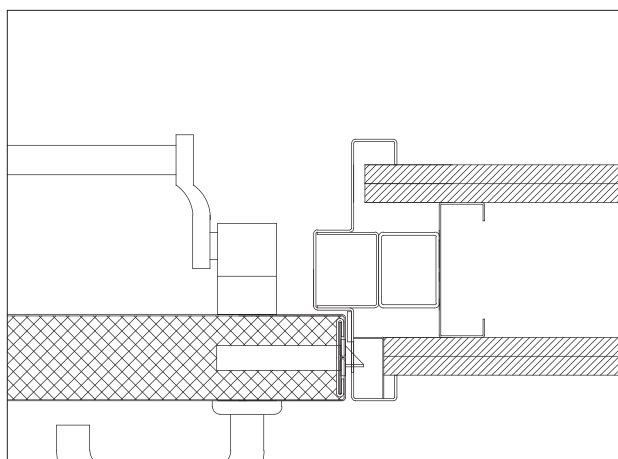
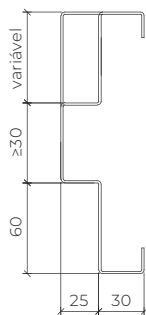


$X \geq 5 - 10$ mm (para fixação com buchas metálicas, conforme tipo de parede)

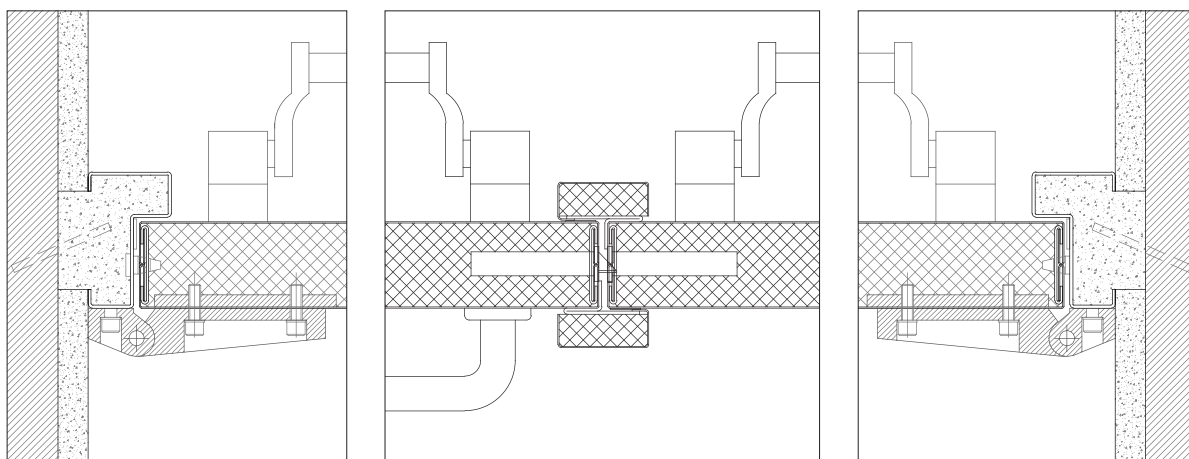
aro envolvente | montagem em parede de gesso
 cartonado | fixação em pórtico metálico | solução sob
 consulta



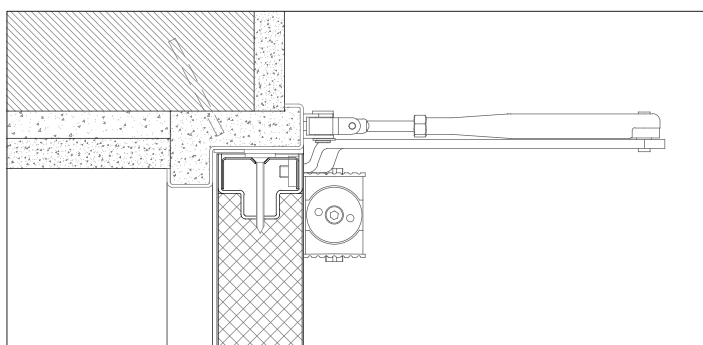
(aro telescópico)



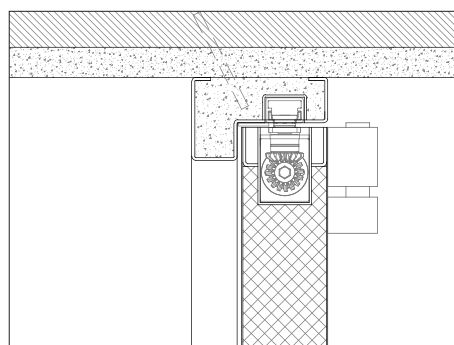
desenhos de pormenor



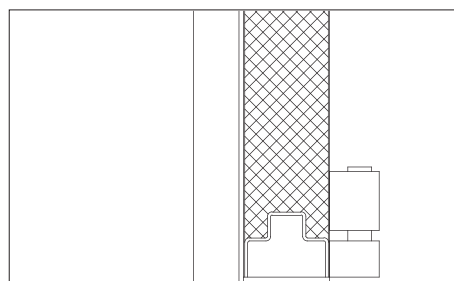
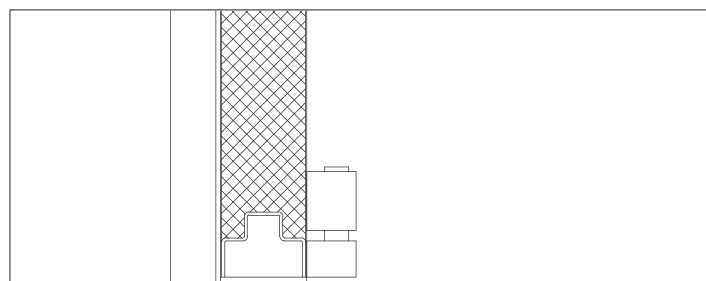
aro standard | montagem em parede de alvenaria | fixação com ferros de espera | remates em reboco



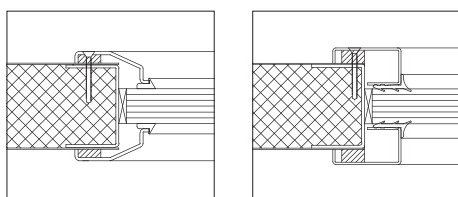
aro standard | montagem em parede de alvenaria | fixação com ferros de espera | remates em reboco | mola aérea de braço articulado.



aro fechado | montagem em parede de alvenaria | fixação com ferros de espera | remates em reboco | mola oculta | solução sob consulta

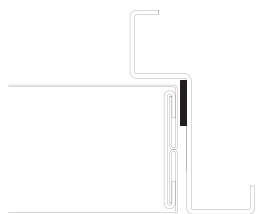


tipos de visor

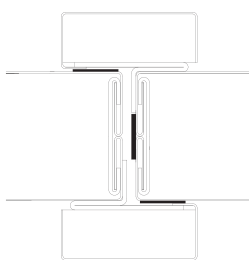


desenho esquemático

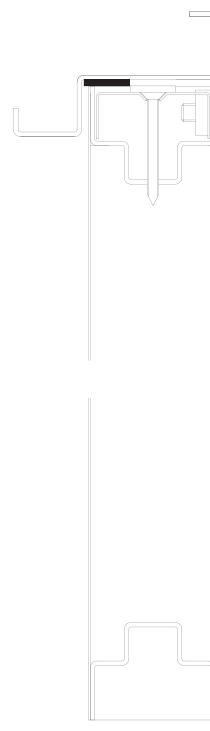
São colocadas juntas intumescentes na folha e no aro de forma a assegurar a necessária estanquidade a chamas e gases quentes.



batente 1 folha
corte horizontal

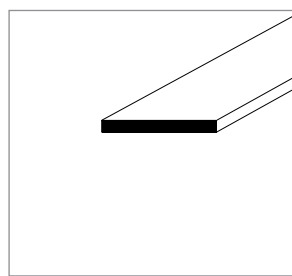


batente 2 folhas
corte horizontal



corte vertical

pormenores técnicos



junta intumescente

EMPRESA DO GRUPO



TRIA SA.

Parque Ind. Manuel Lourenço Ferreira - Lt.43
3450 - 232 Mortágua, Portugal
//+351 231 927 480 //geral@tria.pt
www.tria.pt

VERS.10.22A