



SD1-30

SÉRIE SD







MODELO

SD1-30
1 folha de correr



MODELO

SD1-30

descrição

Portão metálico deslizante, com e sem porta pedonal complanar, constituído por painéis modulares em chapa de aço eletrozincado de 1 mm de espessura, acoplados em obra. No seu interior, os painéis incorporam materiais termo-isolantes conforme o sistema construtivo testado. A estanquidade às chamas e gases quentes na periferia do vão é assegurada por um batente constituído por perfis em aço eletrozincado de 2 mm de espessura que incorporam juntas intumescentes e são fixados à parede existente e à folha.

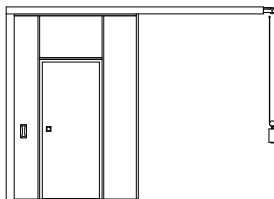
Em toda a largura do portão e na largura correspondente à posição de aberto, é colocada uma calha tubular em aço galvanizado com carrinhos de deslizamento e rolamentos de esferas auto-lubrificadas.

A calha é fixada diretamente à laje ou por intermédio de pendurais.

O sistema de fecho funciona com contrapesos que fazem mover o portão, de modo controlado, após este ser libertado do dispositivo eletromagnético que o retém na posição de aberto. Por sua vez, o dispositivo eletromagnético recebe um sinal da CDI, desmagnetiza e solta o portão.

Se necessário, em vias de evacuação, a transposição do vão encerrado pode ser assegurada com a incorporação de uma porta pedonal metálica de batente com aro e folha complanares em ambas as faces, dotada de uma caixa de fechadura de um ponto de fecho, dobradiças e mola ocultas e um par de puxadores de argola. O aro é constituído por perfis quinados em chapa de aço eletrozincado de 2 mm de espessura e soldados entre si. A folha, com aba de batente às três faces do aro, é constituída por dois painéis em chapa de aço electrozincado de 1 mm de espessura e incorpora materiais acústicos e termo-isolantes conforme o sistema construtivo TRIA testado. A utilização de juntas intumescentes assegura a necessária estanquidade a chamas e gases quentes. O movimento da folha é assegurado por um sistema de pivotagem oculto 90-135-3D, escamoteado no interior do aro e com afinação em três eixos.

caraterização



modelo | tipologia

SD1-30 | 1 folha de correr

classificação resistência ao fogo

estanquidade a chamas e gases quentes
(EN 1634-1)

ambas as faces

E 30

estanquidade a chamas e gases quentes e
isolamento (EN 1634-1)

EI₂ 30

classificação de acordo com a norma EN 13501-2
marcação CE de acordo com as normas EN 13241 e EN 16034

dimensão da folha (mm)

largura x altura (máxima)

2990 x 2840

área máxima m²

8,49

outras dimensões

sob consulta

construção

espessura da folha (mm)

69

peso da folha (kg/m²)

58

porta pedonal (opcional)

L x H = 800 x 2025 mm ⁽¹⁾

acabamento (standard)

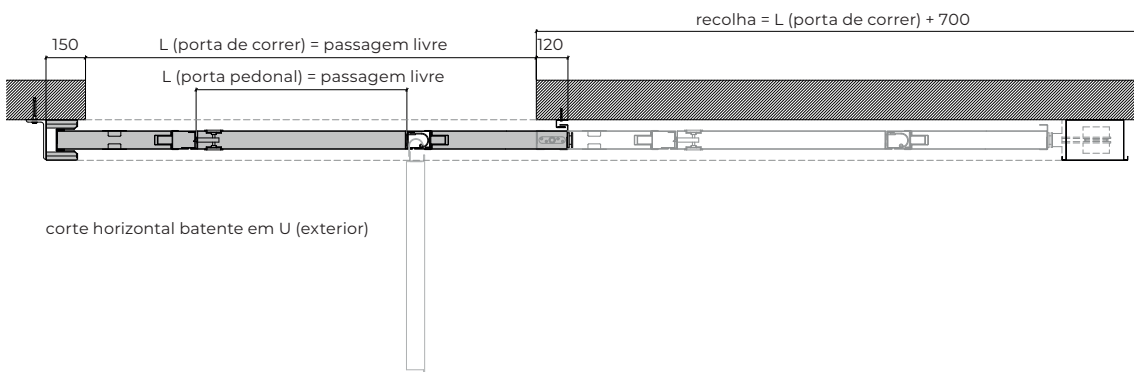
aço eletrozincado para pintar
lacagem em cor RAL standard ⁽²⁾

acabamento (opcional)

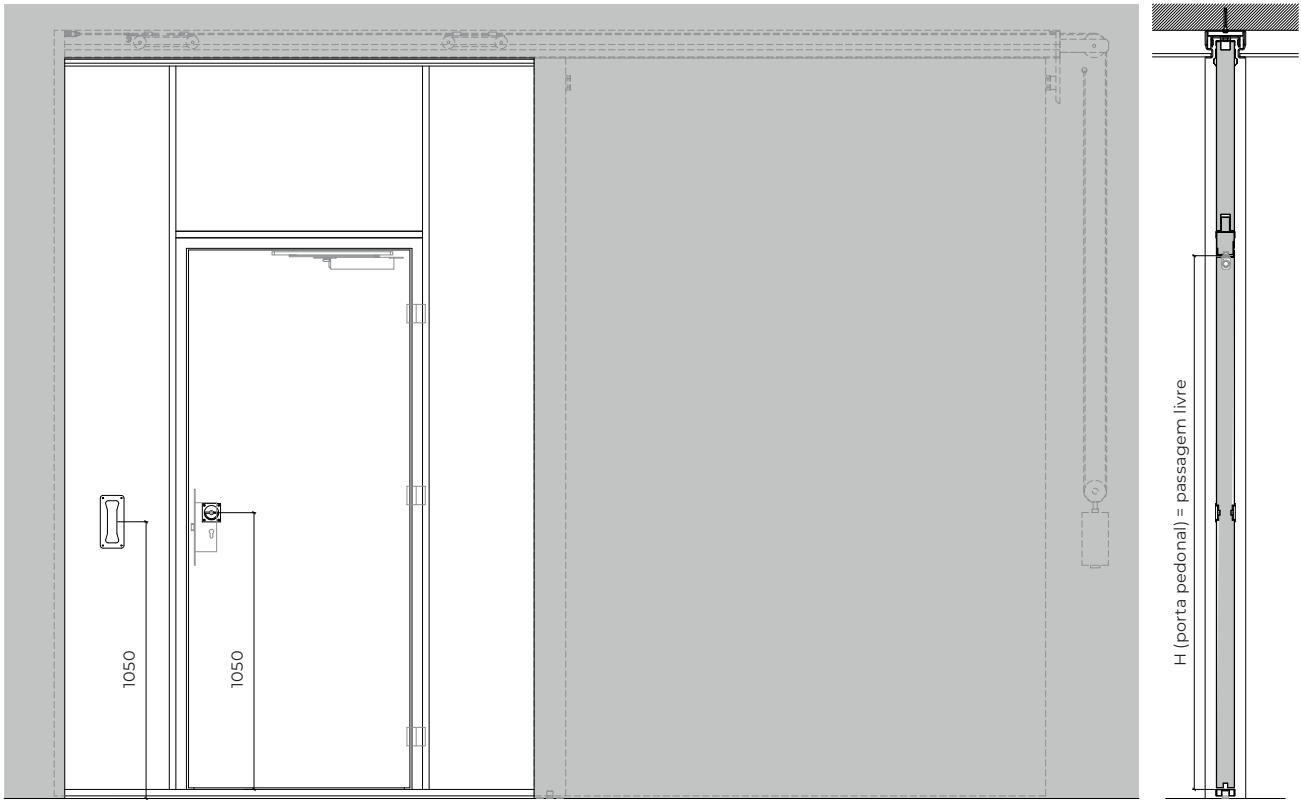
lacagem outra cor RAL (sob consulta)

⁽¹⁾ L x H = largura X altura = passagem livre

⁽²⁾ cor RAL standard= 7035, 7038, 9005 e 9010

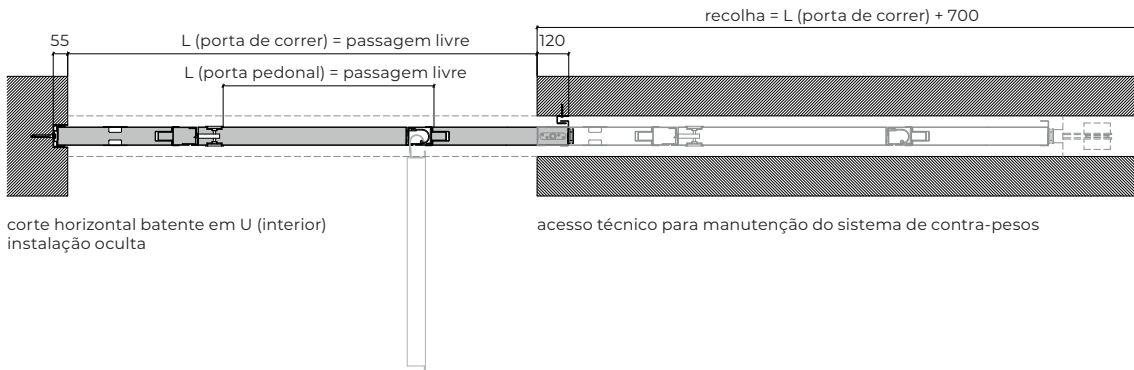


Todos os desenhos estão cotados em milímetros.

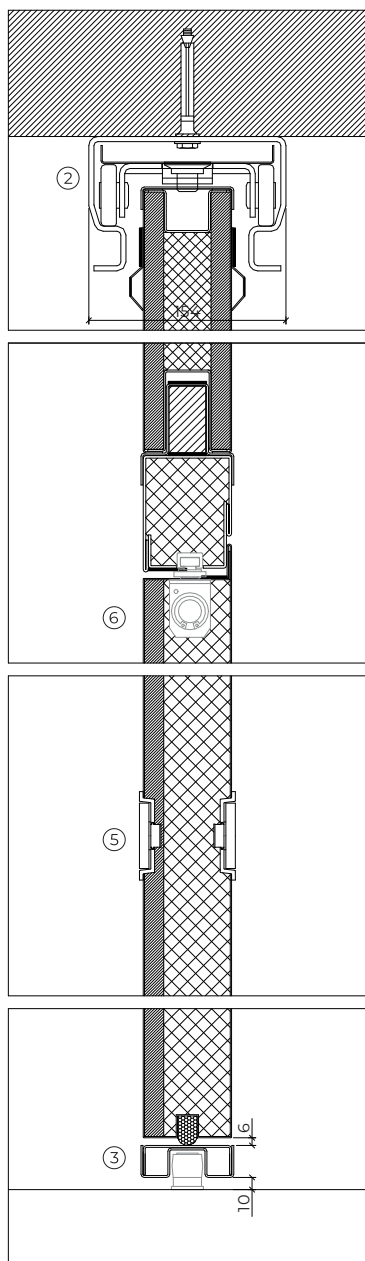


face exterior

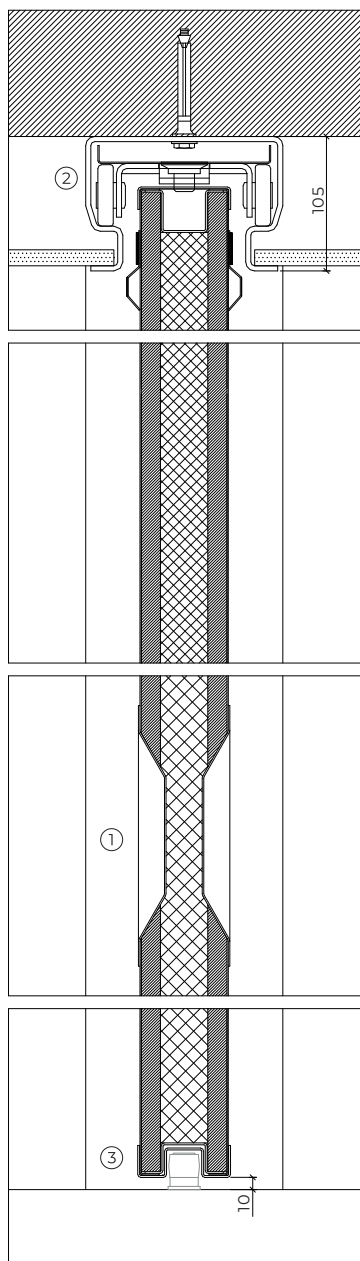
corte vertical



desenhos de pormenores

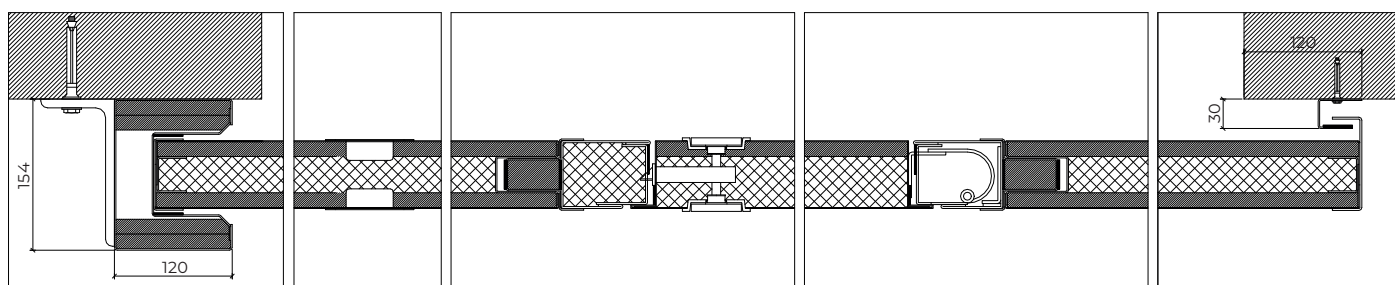


corte vertical
porta pedonal



corte vertical
instalação oculta
porta de correr

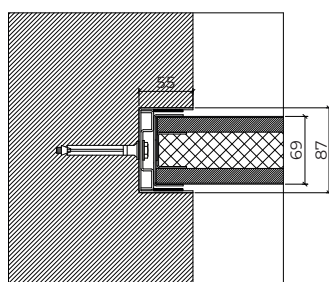
Todos os desenhos estão cotados em milímetros.



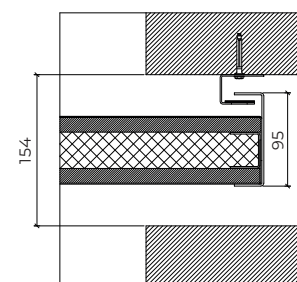
corte horizontal
batente em U (exterior)

corte horizontal
porta pedonal

corte horizontal
tapa fumos vertical



corte horizontal
batente em U (interior)



corte horizontal
tapa fumos vertical
instalação oculta

acessórios e hardware

PORTA DE CORRER

puxador	1 standard	par de puxadores de concha
ferragens	2 standard	calha tubular com carrinhos de deslizamento
	3 standard	guia de pavimento
	4 standard	dispositivo eletromagnético

PORTA PEDONAL

puxador	5 standard	par de puxadores de argola
mola hidráulica	6 standard	mola oculta
pivots	7 standard	dobradiça oculta
fechadura	8 standard	caixa de fechadura de 1 ponto de fecho

EMPRESA DO GRUPO



TRIA SA.

Parque Ind. Manuel Lourenço Ferreira - Lt.43
3450 - 232 Mortágua, Portugal
//+351 231 927 480 //geral@tria.pt
www.tria.pt

VERS.10.22A