



S1A.60 & S2A.60

SÉRIE S







MODELOS

S1A.60

1 folha de batente

S2A.60

2 folhas de batente



MODELOS

S1A.60

S2A.60

descrição

Porta de batente em madeira com aro constituído por dois montantes e uma travessa em madeira maciça. Incorpora juntas intumescentes e acústicas que asseguram à porta a necessária estanquidade a chamas e gases quentes em caso de incêndio, assim como uma elevada atenuação acústica.

A folha é constituída por uma orla de madeira maciça e contém materiais acústicos e termo-isolantes conforme o sistema construtivo TRIA.

O funcionamento pivotante da porta é garantido por três dobradiças ocultas TECTUS – SIMONSWERK. Caso necessário poderá incorporar-se na folha uma grelha intumescente ^(a) e/ou uma vedação automática de soleira (VAS).

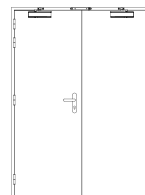
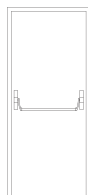
^(a) quando os requisitos pára-chamas e corta-fogo não excedem E 45 e EI2 45, respectivamente.

caraterização

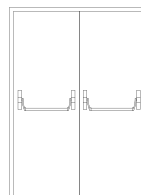
modelo | tipologia



S1A.60 | 1 folha de batente



S2A.60 | 2 folhas de batente



classificação obtida em ensaio

grau pára-chamas (EN 1634-1) ⁽¹⁾

E 30 / E 45 / E 60

E 30 / E 45 / E 60

grau corta-fogo (EN 1634-1) ⁽¹⁾

EI₁ 30 / EI₂ 30 / EI₂ 45 / EI₂ 60

EI₁ 30 / EI₂ 30 / EI₂ 45 / EI₂ 60

acústica (EN 20140-3)

35 dB

35 dB

⁽¹⁾ classificação de acordo com a norma 13501-2

dimensões (mm)

L x H (standard) ⁽²⁾

800 / 900 x 2000 / 2100

1400 / 1600 / 1800 X 2000 / 2100

L máximo

950

1900

H máximo

2450

2450

exterior aro (standard)

L + 110 x H + 55

L + 110 x H + 55

outras dimensões

sob consulta

sob consulta

⁽²⁾ L x H = largura X altura = passagem livre

construção

espessura da folha (mm)

58

58

peso da folha (kg/m²)

37

37

dobradiças (por folha)

3

3

visor (standard)

Ø 300 / 300 x 400

Ø 300 / 300 x 400

acabamento (standard)

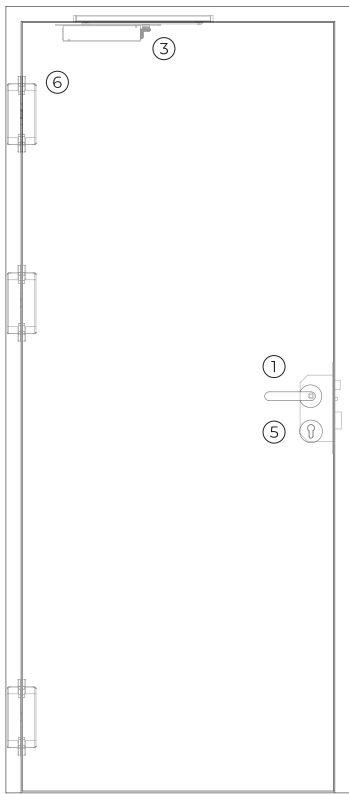
mdf para pintar

mdf para pintar

acabamento (opcional)

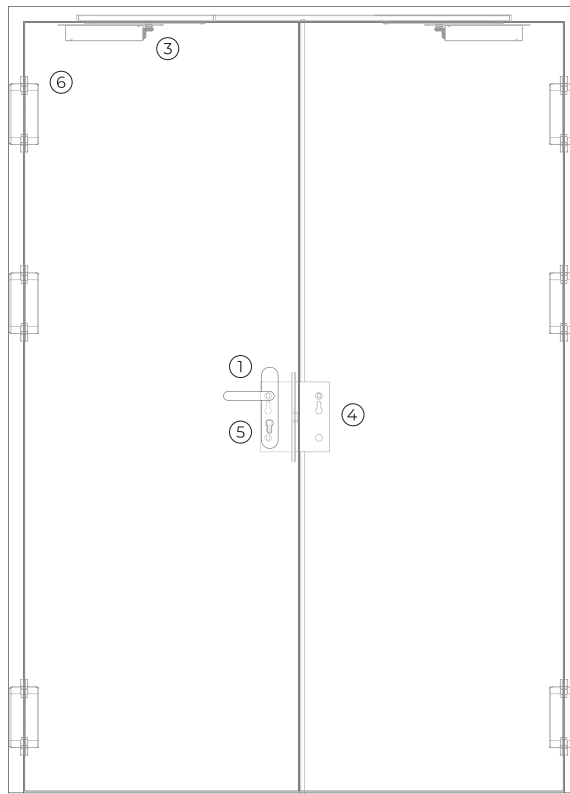
folheamento em diversas madeiras / materiais

folheamento em diversas madeiras / materiais



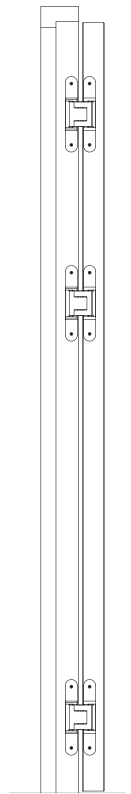
S1A.60

face exterior

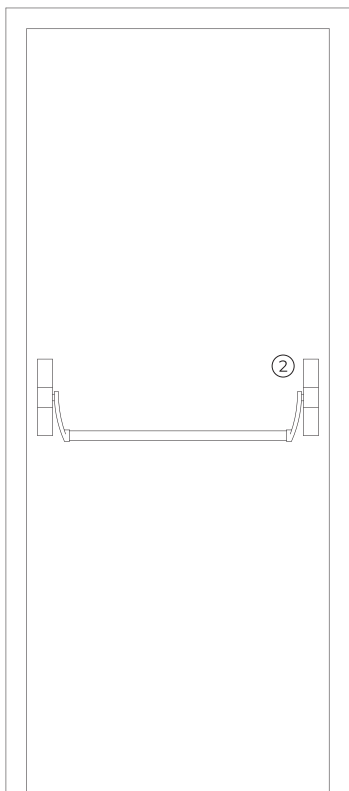
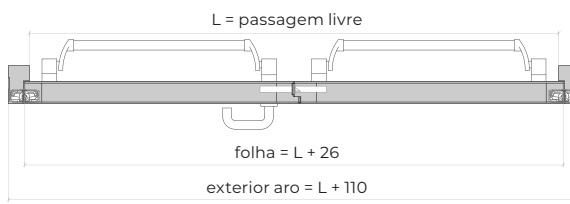
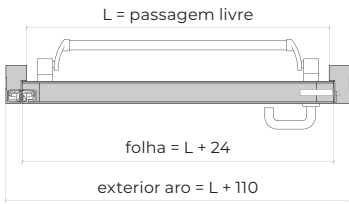


S2A.60

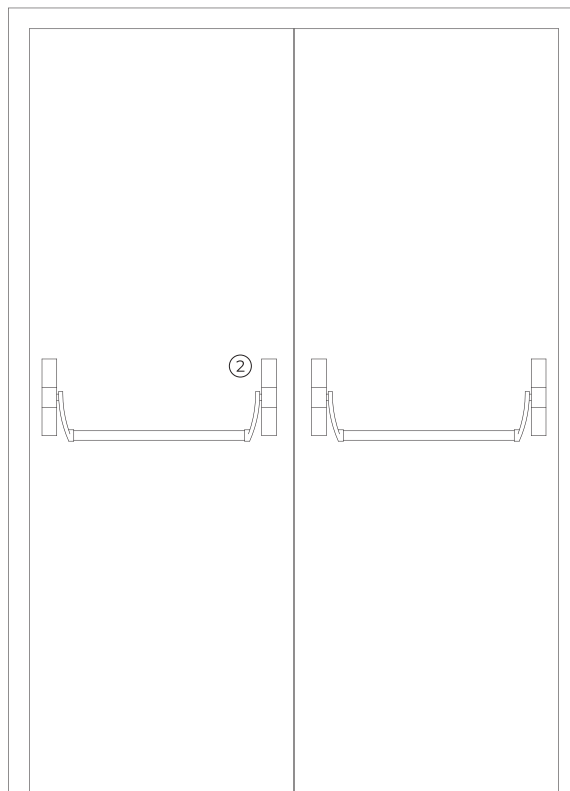
face exterior



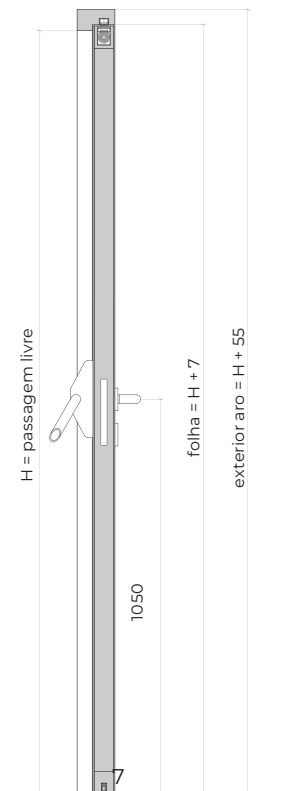
vista de topo
dobradiças



face interior

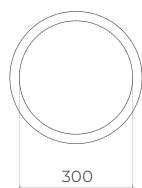


face interior

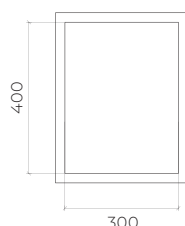


corte vertical

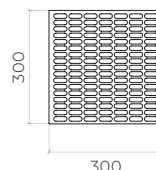
opcionais



vista de frente



vista de frente



vista de frente
1 folha

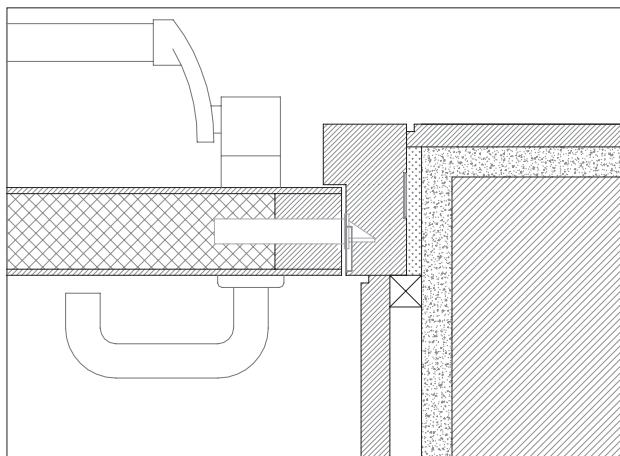
acessórios e ferragens

S1A.60

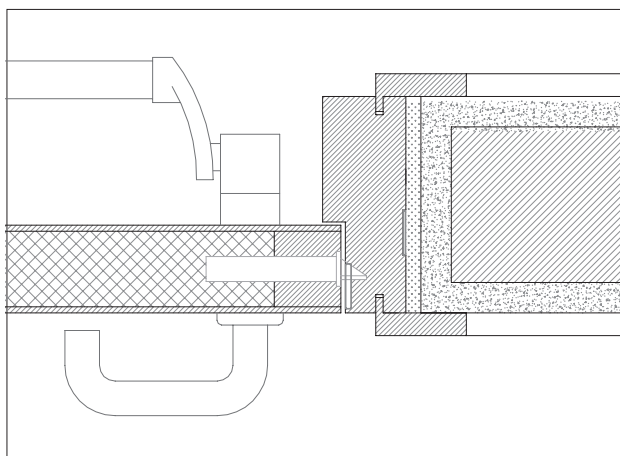
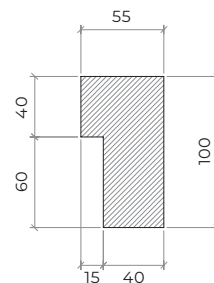
S2A.60

puxador / barra ⁽⁴⁾	1	standard	puxador anti-pânico de muleta (móvel) com furação, cor preta (standard) ou aço inox.	
	2	standard	barras anti-pânico com caixa de suporte e barras de manobra em nylon de cor preta (standard) ou em aço inox.	
⁽⁴⁾ em alternativa, a porta poderá ser equipada com um par de puxadores.				
mola hidráulica ⁽⁵⁾	3	standard	mola aérea oculta.	mola aérea oculta + selector de fecho.
		opcional	mola aérea aparente com guia deslizante.	mola aérea aparente com guia deslizante + selector de fecho.
		opcional	mola aérea aparente com braço articulado.	mola aérea aparente com braço articulado + selector de fecho.
⁽⁵⁾ com retenção electromagnética (opcional).				
fechadura / contra-fechadura	4	standard	fechadura antipânico de 1 ponto de fecho.	fechadura antipânico de 1 ponto de fecho + contra-fechadura.
cilindro	5	standard	1/2 cilindro de perfil europeu niquelado / latonado.	
dobradiças	6	standard	3 dobradiças ocultas da série.	3 dobradiças ocultas da série (por folha).
		opcional	4 dobradiças aparentes.	4 dobradiças aparentes (por folha).
outros	7	opcionais	vedação automática de soleira (VAS). grelha intumescente (EI 45). visor rectangular e visor circular.	

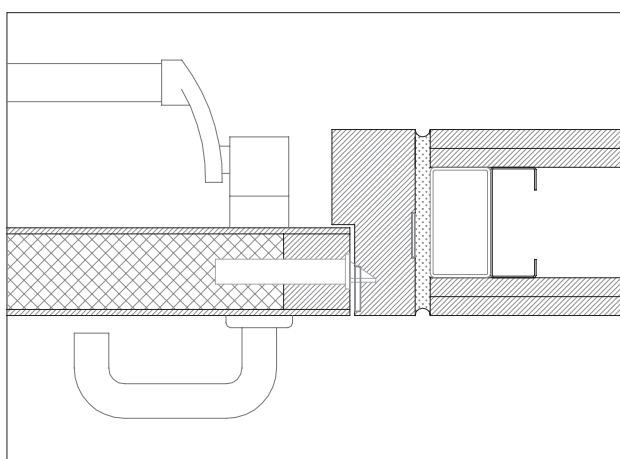
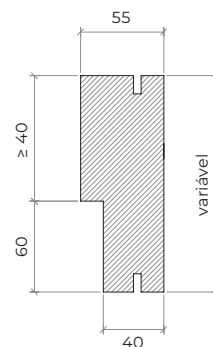
desenhos de pormenor



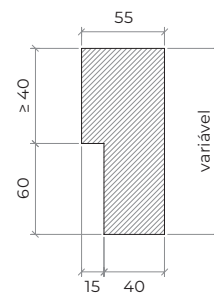
aro standard | montagem em parede de alvenaria |
fixação com espuma expansível | remates em reboco
e madeira

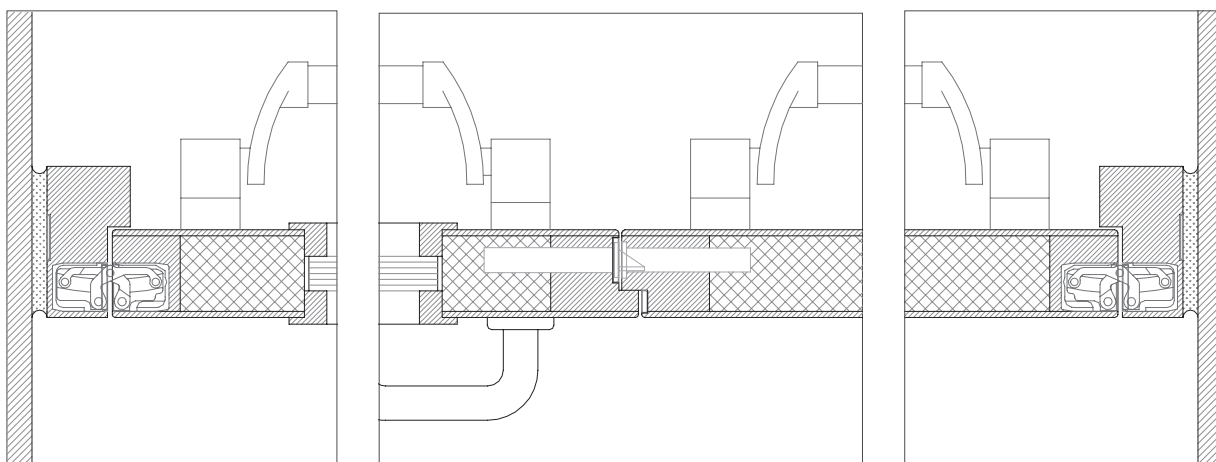


aro modificado | montagem em parede de betão
armado | fixação com espuma expansível | remates em
reboco e madeira

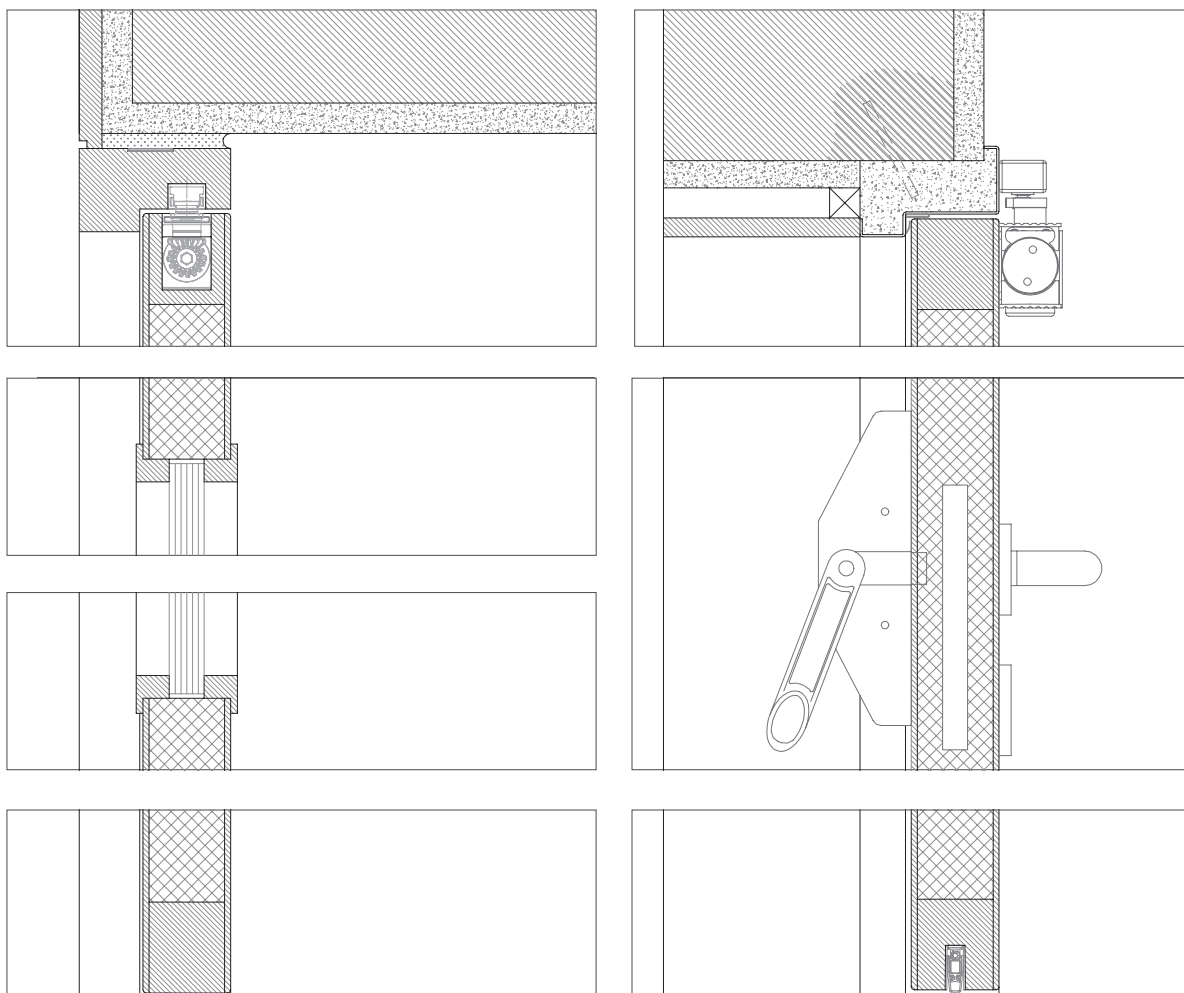


aro modificado | montagem em parede de gesso
cartonado | fixação com espuma expansível em pórtico
metálico





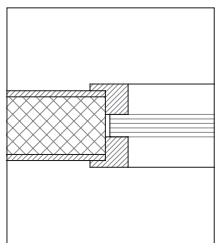
aro standard | montagem em parede de betão armado | fixação com espuma expansível



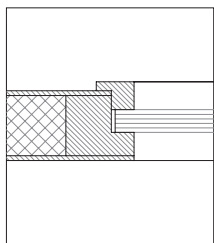
aro standard | montagem em parede de alvenaria | fixação com espuma expansível | remates em reboco e madeira | mola oculta

aro metálico aberto | montagem em parede de alvenaria | fixação com ferros de espera | remates em reboco e madeira | mola aérea com guia deslizante | solução não ensaiada

tipos de visor



solução standard



EMPRESA DO GRUPO



TRIA SA.

Parque Ind. Manuel Lourenço Ferreira - Lt.43
3450 - 232 Mortágua, Portugal
//+351 231 927 480 //geral@tria.pt
www.tria.pt

VERS.11.22A