



PL1.FV & PL2.F

SÉRIE PLANO



reddot design award winner
portas série plano





MODELOS



red dot design award winner
portas série plano

PL1.FV

1 folhas de batente

PL2.F

2 folhas de batente



MODELOS

PL1.FV

PL2.F

descrição

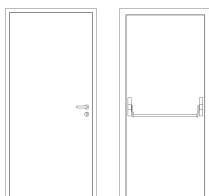
Porta metálica de batente com aro e folha complanares em ambas as faces. O aro é constituído por perfis quinados em chapa de aço electrozincado de 1.5 mm de espessura, soldados entre si. A fixação do aro à parede é feita de frente, através de um pórtico metálico ao qual o aro é acoplado.

No prumo das dobradiças são soldadas cunhas em aço que encastram no topo da folha, quando fechada a porta. A folha, com aba de batente às três faces do aro, é constituída por dois painéis em chapa de aço electrozincado de 0.8 mm de espessura e incorpora materiais acústicos e termo-isolantes conforme o sistema construtivo TRIA.

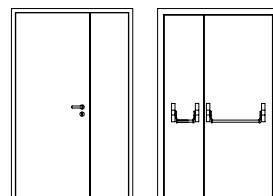
A utilização de juntas intumescentes assegura a necessária estanquidade a chamas e gases quentes. O funcionamento pivotante da porta é garantido por três dobradiças ocultas TECTUS – SIMONSWERK.

caraterização

modelo | tipologia



PL1.FV | 1 folha de batente



PL2.F | 2 folhas de batente

classificação obtida em ensaio

grau pára-chamas (EN 1634-1) ⁽¹⁾

grau corta-fogo (EN 1634-1) ⁽¹⁾

face oposta
às dobradiças

E 30 / E 45 / E 60

EI₂ 60

face das
dobradiças

E 30 / E 45

EI₂ 20

ambas as faces

E 15 / E 30

EI₂ 15 / EI₂ 30

⁽¹⁾ classificação de acordo com a norma EN 13501-2

dimensões (mm)

L x H (standard) ⁽²⁾

L máximo

H máximo

exterior aro (standard)

outras dimensões

800 / 900 x 2000 / 2100

1109

2711

L + 250 x H + 125

sob consulta

1350 x 2000 / 2100

1364

2357

L + 250 x H + 125

sob consulta

⁽²⁾ L x H = largura X altura = passagem livre

construção

espessura da folha (mm)

peso da folha (kg/m²)

dobradiças (por folha)

visor standard (mm)

acabamento (standard)

acabamento (opcional)

63 (para pintar) / 69 (folheada)

45 (para pintar) / 50 (folheada)

3 / 4 ⁽³⁾ (ocultas)

Ø 300 / 300 x 400 / 500 x 1500

aço electrozincado para pintar /
lacagem em cor RAL standard ⁽⁴⁾

aço inox / folheada a madeira

63 (para pintar) / 69 (folheada)

45 (para pintar) / 50 (folheada)

3 / 4 ⁽³⁾ (ocultas)

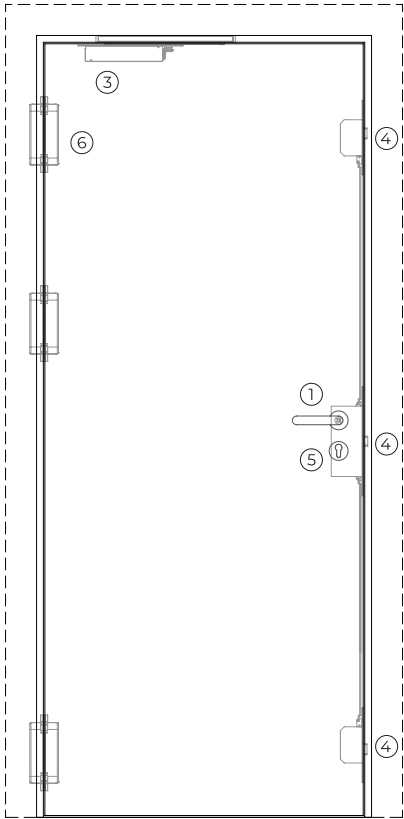
N/A

aço electrozincado para pintar /
lacagem em cor RAL standard ⁽⁴⁾

aço inox / folheada a madeira

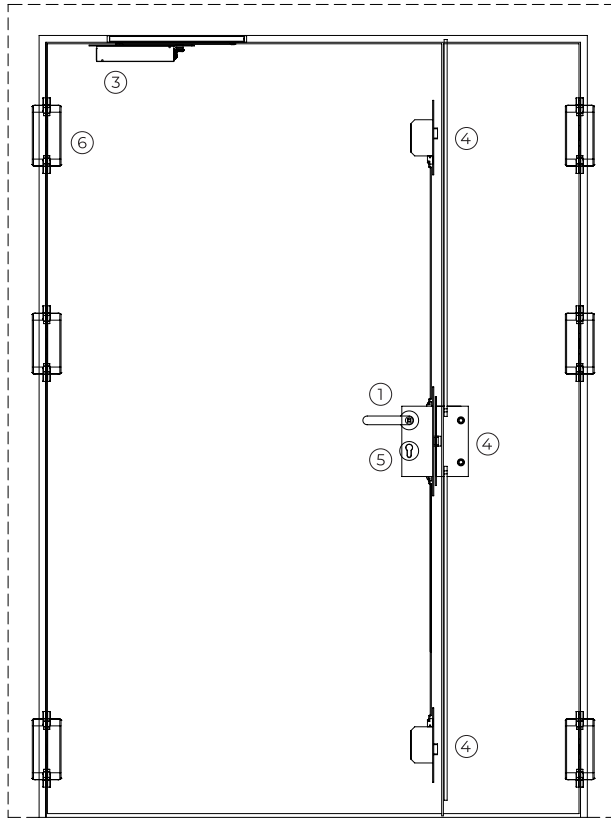
⁽³⁾ se H ≥ 2350 mm

⁽⁴⁾ cores RAL standard = 7035, 7038, 9005 e 9010



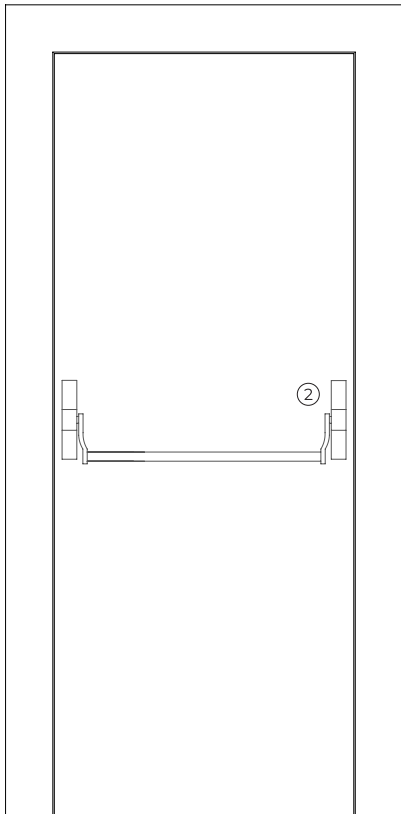
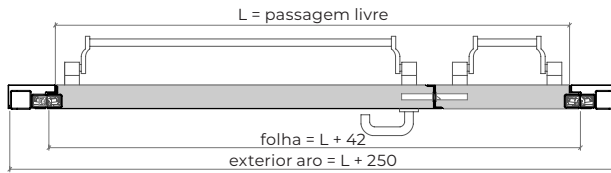
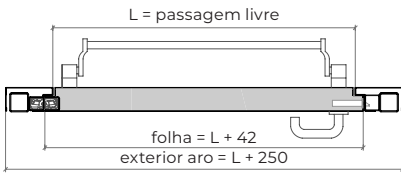
PL1.FV

face exterior

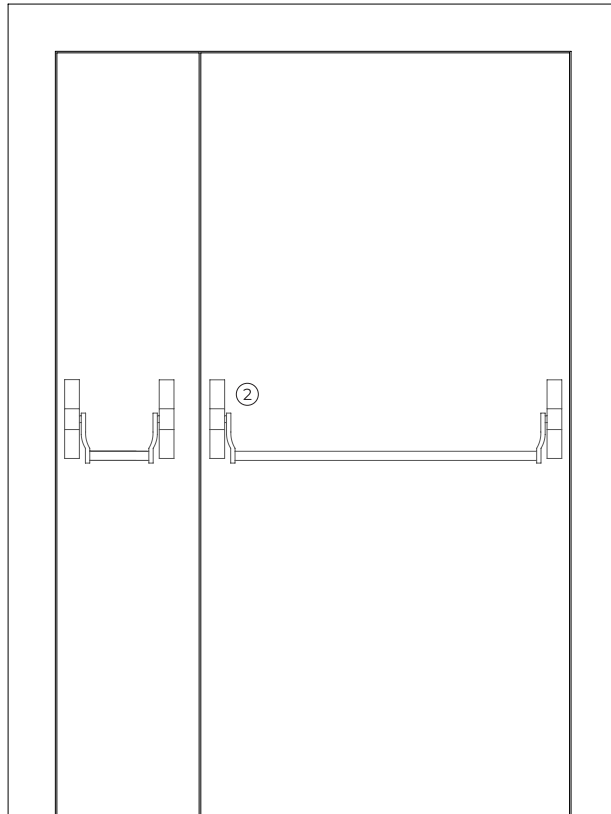


PL2.F

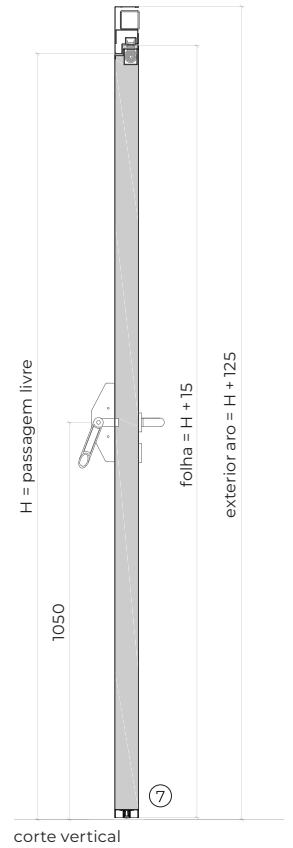
face exterior



face interior

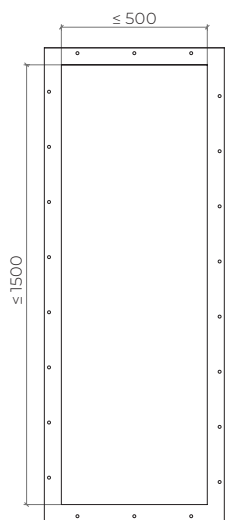


face interior

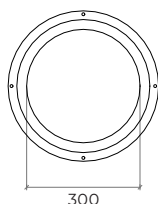


corte vertical

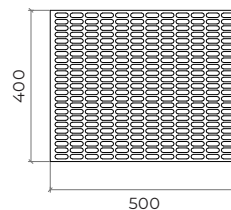
opcionais



vista de frente



vista de frente



vista de frente

acessórios e ferragens

PL1.FV

PL2.F

puxador / barra ⁽⁵⁾

- 1 standard
- 2 standard

puxador anti-pânico de muleta (móvel) com furação, cor preta (standard) ou aço inox.
barra anti-pânico com caixa de suporte e barra de manobra em nylon de cor preta (standard) ou em aço inox.

⁽⁵⁾ em alternativa, a porta poderá ser equipada com par de puxadores.

mola hidráulica ⁽⁶⁾

- 3 standard

mola aérea oculta. molas aéreas ocultas com selector de fecho incluído.

⁽⁶⁾ com retenção electromagnética (opcional).

fechadura contra-fechadura

- 4 standard

caixa de fechadura anti-pânico de 3 pontos de fecho. caixa de fechadura anti-pânico de 3 pontos de fecho + contra-fechadura.

cilindro

- 5 standard

1/2 cilindro de perfil europeu niquelado / latonado.

dobradiças

- 6 standard

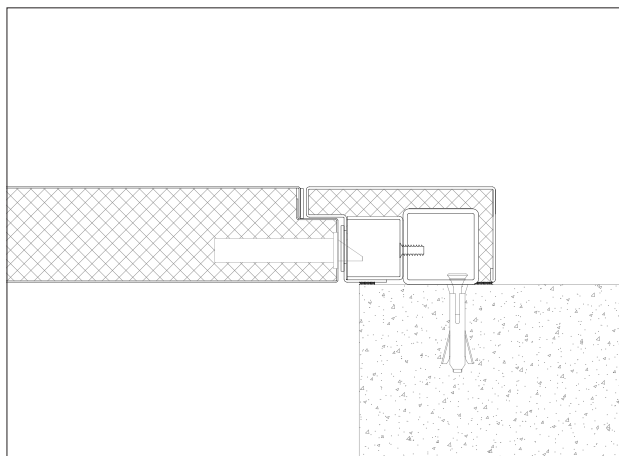
3 dobradiças ocultas. 3 dobradiças ocultas (por folha).

outros

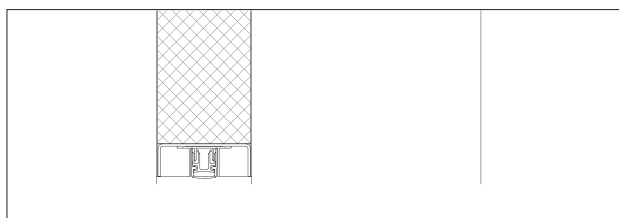
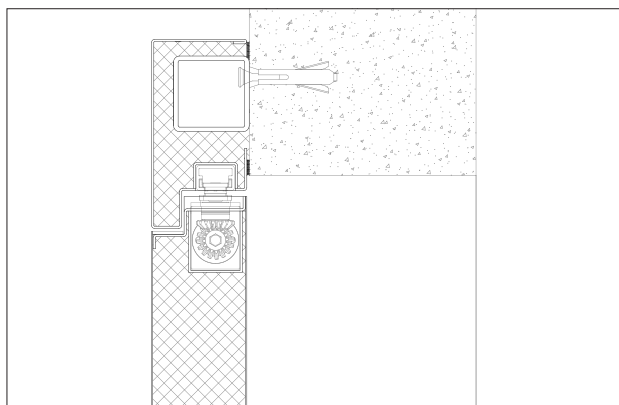
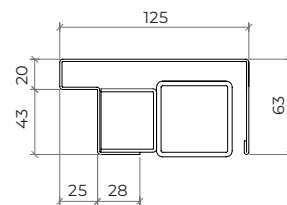
- 7 opcional

vedação automática de soleira (V.A.S), fechadura electromagnética, transfer de fios, leitor de cartões.

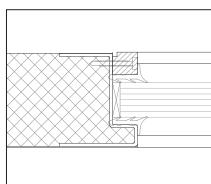
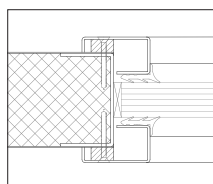
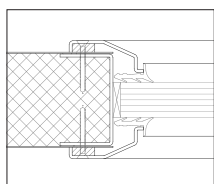
desenhos de pormenor



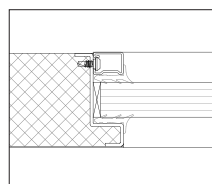
aro modificado | montagem em parede de betão com
pórtico metálico | fixação buchas metálicas



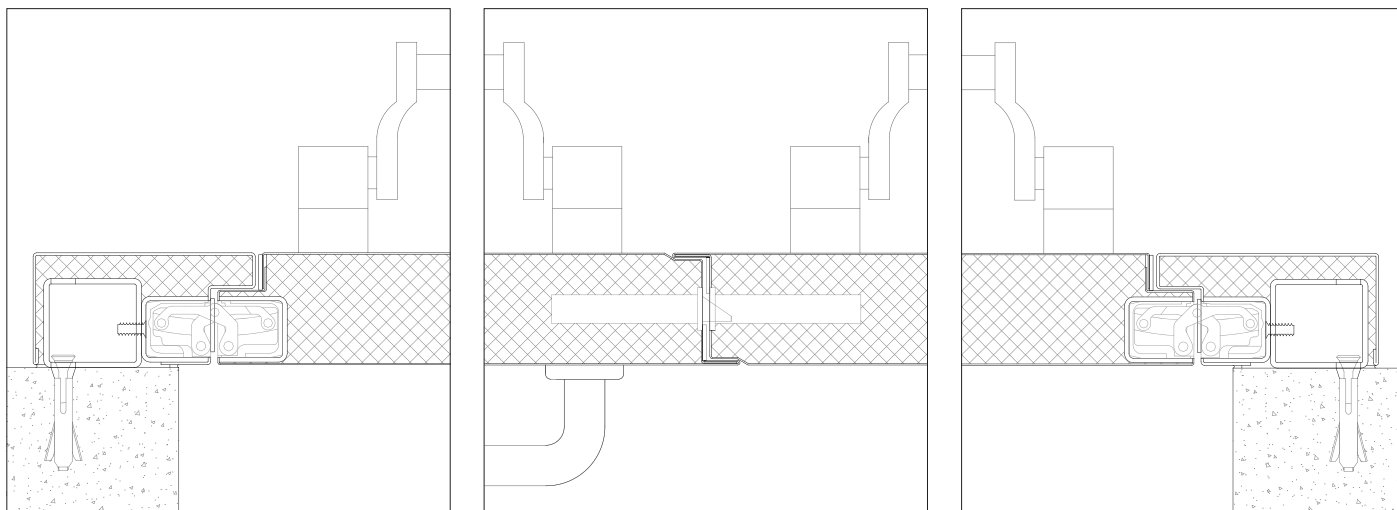
tipos de visor



solução exclusiva
da série



solução exclusiva
da série

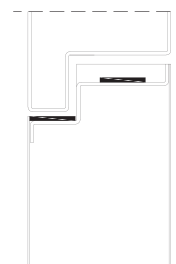


$X \geq 20$ mm (para fixação com ferros de espera)

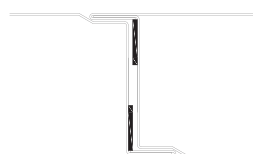
aro modificado | montagem em parede de betão com pórtico metálico | fixação buchas metálicas

pormenores técnicos

São colocadas juntas intumescentes de forma a assegurar a necessária estanquidade a chamas e gases quentes. A travessa inferior da folha pode incorporar uma calha de vedação automática de soleira (V.A.S.).

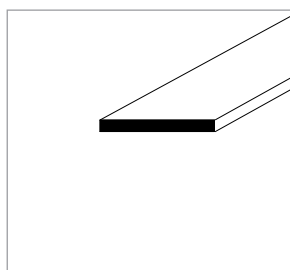


batente 1 folha
corte horizontal

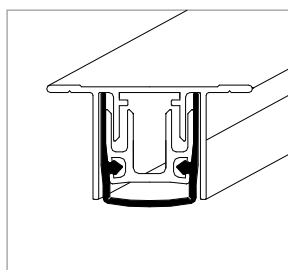


batente 2 folhas
corte horizontal

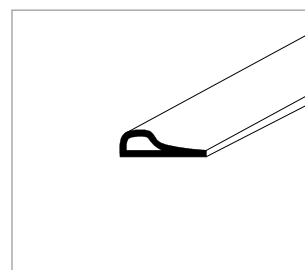
corte vertical



junta intumescente



v.a.s.



vedação acústica e intumescente

EMPRESA DO GRUPO



TRIA SA.

Parque Ind. Manuel Lourenço Ferreira - Lt.43
3450 - 232 Mortágua, Portugal
//+351 231 927 480 //geral@tria.pt
www.tria.pt

VERS.10.22A