

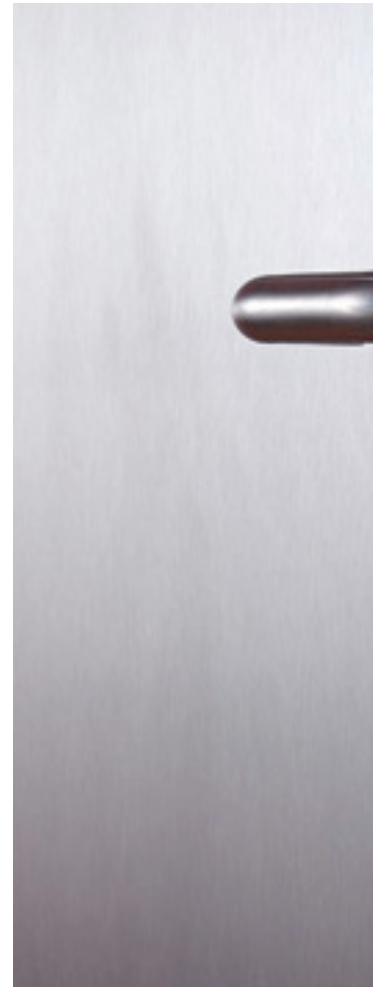


# PL1.FC

## SÉRIE PLANO



reddot design award winner  
portas série plano





**MODELO**

**PL1.FC**  
1 folhas de batente



reddot design award winner  
portas série plano



MODELOS

**PL1.FC**

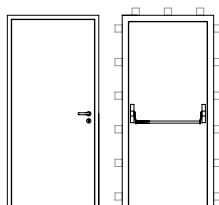
## descrição

Porta metálica de batente com aro e folha complanares em ambas as faces. O aro é constituído por perfis quinados em chapa de aço electrozincado de 1.5 mm de espessura, soldados entre si. A fixação do aro à parede é feita de frente, através de suportes em cantoneira reforçada.

No prumo das dobradiças são soldadas cunhas em aço que encastram no topo da folha, quando fechada a porta. A folha, com aba de batente às três faces do aro, é constituída por dois painéis em chapa de aço electrozincado de 0.8 mm de espessura e incorpora materiais acústicos e termo-isolantes conforme o sistema construtivo TRIA.

A utilização de juntas intumescentes assegura a necessária estanquidade a chamas e gases quentes. O funcionamento pivotante da porta é garantido por três dobradiças ocultas TECTUS – SIMONSWERK.

## caraterização



modelo | tipologia

**PL1.FC** | 1 folha de batente

## classificação obtida em ensaio

	face oposta às dobradiças	face das dobradiças
grau pára-chamas (EN 1634-1) <sup>(1)</sup>	E 30 / E 45 / E 60	E 30 / E 45 / E 60
grau corta-fogo (EN 1634-1) <sup>(1)</sup>	EI <sub>2</sub> 30	EI <sub>2</sub> 20

<sup>(1)</sup> classificação de acordo com a norma EN 13501-2

## dimensões (mm)

L x H (standard) <sup>(2)</sup>	800 / 900 x 2000 / 2100
L máximo	1109
H máximo	2711
exterior aro (standard)	L + 150 x H + 75
outras dimensões	sob consulta

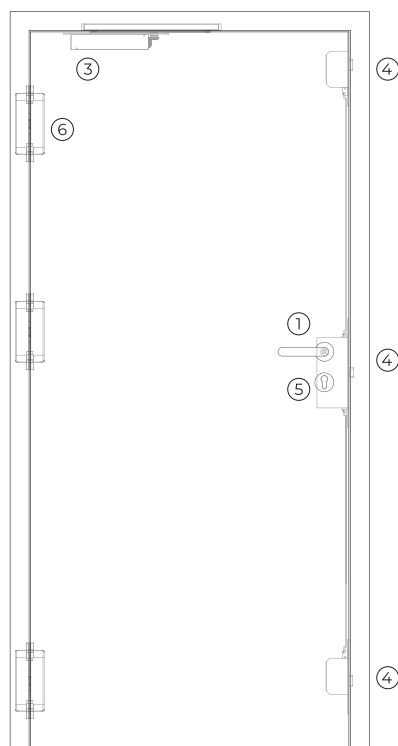
<sup>(2)</sup> L x H = largura X altura = passagem livre

## construção

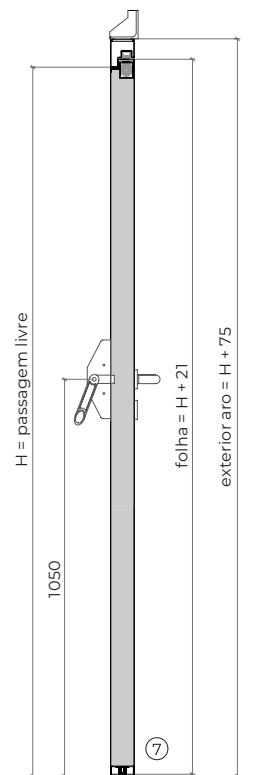
espessura da folha (mm)	63 (para pintar) / 69 (folheada)
peso da folha (kg/m <sup>2</sup> )	45 (para pintar) / 50 (folheada)
dobradiças (por folha)	3 / 4 <sup>(3)</sup> (ocultas)
visor standard (mm)	Ø 300 / 300 x 400
acabamento (standard)	aço electrozincado para pintar / lacagem em cor RAL standard <sup>(4)</sup>
acabamento (opcional)	aço inox / folheada a madeira

<sup>(3)</sup> se H ≥ 2350 mm

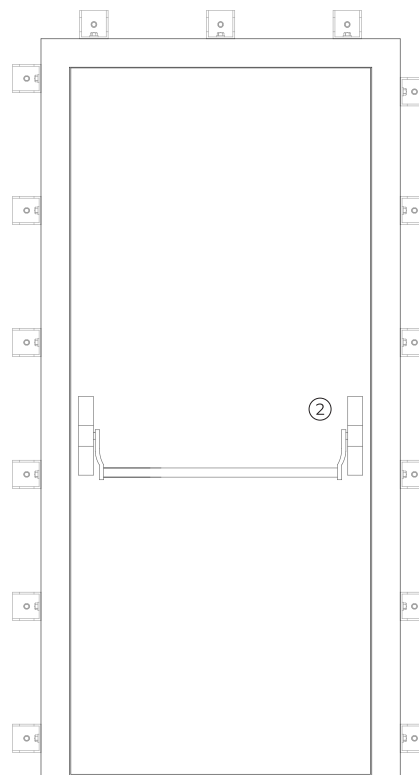
<sup>(4)</sup> cores RAL standard = 7035, 7038, 9005 e 9010



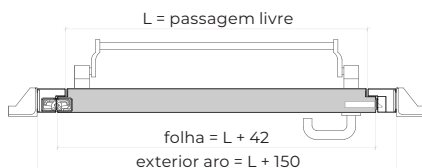
face exterior



corte vertical



face interior



## acessórios e ferragens

### puxador / barra <sup>(5)</sup>

- |   |          |  |
|---|----------|--|
| 1 | standard | puxador anti-pânico de muleta (móvel) com furação, cor preta (standard) ou aço inox.                       |
| 2 | standard | barra anti-pânico com caixa de suporte e barra de manobra em nylon de cor preta (standard) ou em aço inox. |

<sup>(5)</sup> em alternativa, a porta poderá ser equipada com par de puxadores.

### mola hidráulica <sup>(6)</sup>

- |   |          |                    |
|---|----------|--------------------|
| 3 | standard | mola aérea oculta. |
|---|----------|--------------------|

<sup>(6)</sup> com retenção electromagnética (opcional).

### fechadura

- |   |          |  |
|---|----------|--|
| 4 | standard | caixa de fechadura anti-pânico de 3 pontos de fecho. |
|---|----------|--|

### cilindro

- |   |          |  |
|---|----------|--|
| 5 | standard | 1/2 cilindro de perfil europeu niquelado / latonado. |
|---|----------|--|

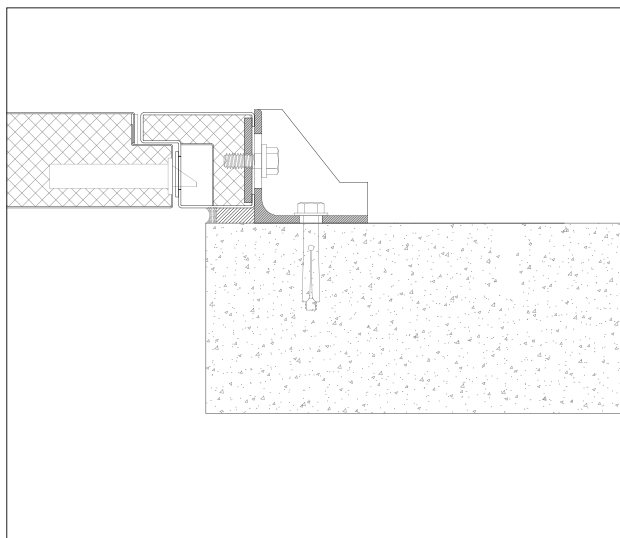
### dobradiças

- |   |          |                       |
|---|----------|-----------------------|
| 6 | standard | 3 dobradiças ocultas. |
|---|----------|-----------------------|

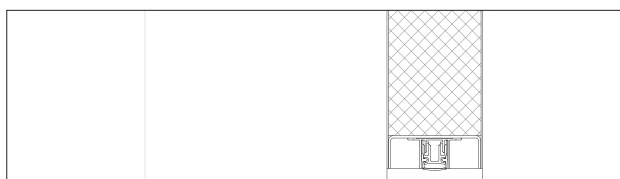
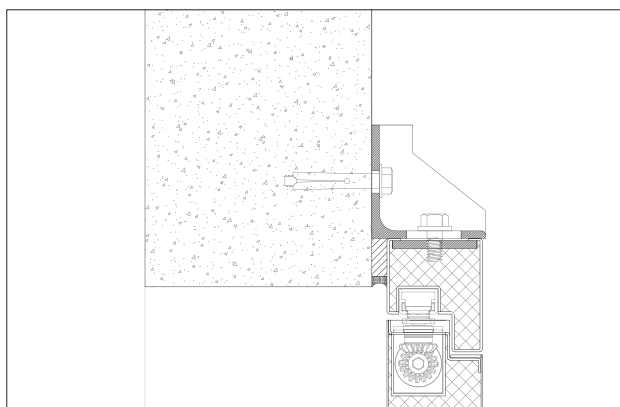
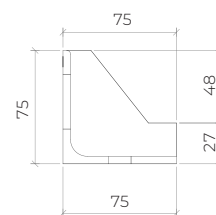
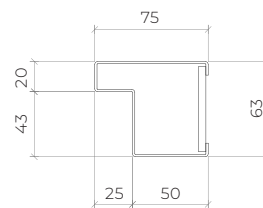
### outros

- |   |          |   |
|---|----------|---|
| 7 | opcional | vedação automática de soleira (V.A.S), fechadura electromagnética, transfer de fios, leitor de cartões. |
|---|----------|---|

# desenhos de pormenor



aro modificado | montagem em parede de betão | fixação com suportes em cantoneira reforçada

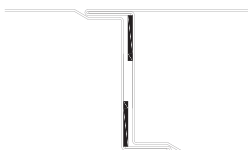


# pormenores técnicos

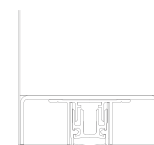
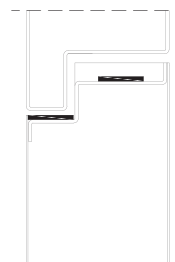
São colocadas juntas intumescentes de forma a assegurar a necessária estanquidade a chamas e gases quentes. A travessa inferior da folha pode incorporar uma calha de vedação automática de soleira (V.A.S.).



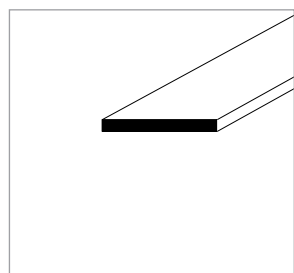
batente 1 folha  
corte horizontal



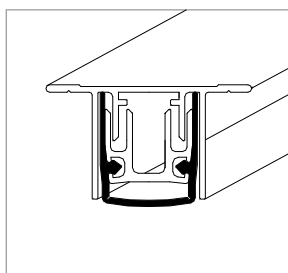
batente 2 folhas  
corte horizontal



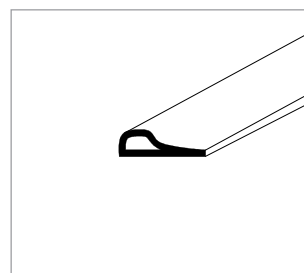
corte vertical



junta intumescente



v.a.s.



vedação acústica e intumescente



EMPRESA DO GRUPO



---

**TRIA SA.**

Parque Ind. Manuel Lourenço Ferreira - Lt.43  
3450 - 232 Mortágua, Portugal  
//+351 231 927 480 //geral@tria.pt  
**www.tria.pt**

VERS.10.22A