

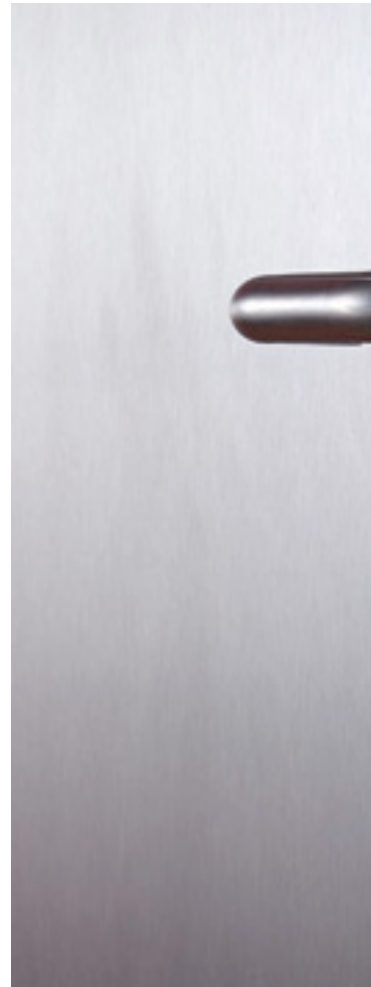


# PL1.60GEX & PL2.60GEX

SÉRIE PLANO



reddot design award winner  
portas série plano





## MODELOS



reddot design award winner  
portas série plano

## PL1.60GEX

1 folha de batente

## PL2.60GEX

2 folhas de batente



MODELOS

## **PL1.60GEX** **PL2.60GEX**

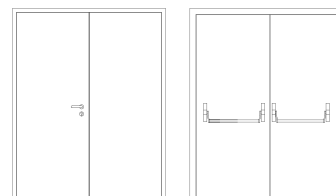
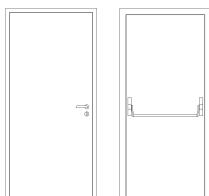
### descrição

Porta metálica de batente com aro e folha complanares em ambas as faces. O aro é constituído por perfis quinados em chapa de aço electrozincado de 1.5 mm de espessura, soldados entre si.

No prumo das dobradiças são soldadas cunhas em aço que encastram no topo da folha, quando fechada a porta. A folha é constituída por dois painéis em chapa de aço electrozincado de 0.8 mm de espessura e incorpora materiais acústicos e termo-isolantes conforme o sistema construtivo TRIA.

A travessa inferior da folha incorpora uma vedação automática de soleira (V.A.S.). A utilização de juntas acústicas e intumescentes assegura uma elevada atenuação sonora e a necessária estanquidade a chamas e gases quentes. O funcionamento pivotante da porta é garantido por três dobradiças ocultas TECTUS – SIMONSWERK. No caso de a porta ser aplicada no exterior, dever-se-á prever uma soleira. Caso necessário poderá incorporar-se na folha uma grelha intumescente própria para exterior.

## caraterização



modelo | tipologia

**PL1.60GEX** | 1 folha de batente

**PL2.60GEX** | 2 folhas de batente

## classificação obtida em ensaio

grau pára-chamas (EN 1634-1) <sup>(1)</sup>	E 30 / E 45 / E 60	E 30 / E 45 / E 60
grau corta-fogo (EN 1634-1) <sup>(1)</sup>	EI <sub>1</sub> 30 / EI <sub>2</sub> 30 / EI <sub>2</sub> 45 / EI <sub>2</sub> 60	EI <sub>2</sub> 30 / EI <sub>2</sub> 45 / EI <sub>2</sub> 60
resistência a manobras repetidas de abertura e fecho (EN 1191)	C5	C5
acústica (EN 20140-3)	35 dB	30 / 31 dB
permeabilidade ao ar (EN 1026)	3	3
estanquidade à água (EN 1027)	2A	2A
resistência ao vento (EN 12211)	C5	C3
forças de manobra (EN 12046-2)	1	1
resistência à torção (EN 984)	4	4
coef. térmico (EN ISO 10077-1)	1.95 W/(m <sup>2</sup> .°C)	1.93 W/(m <sup>2</sup> .°C)

<sup>(1)</sup> classificação de acordo com a norma EN 13501-2

## dimensões (mm)

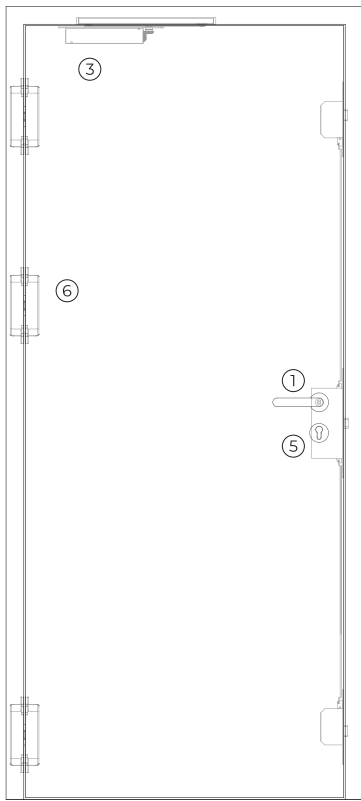
L x H (standard) <sup>(2)</sup>	800 / 900 x 2000 / 2100	1400 / 1600 / 1800 x 2000 / 2100
L máximo	1155	2645
H máximo	3015	3015
exterior aro (standard)	L + 144 x H + 72	L + 144 x H + 72
outras dimensões	sob consulta	sob consulta

<sup>(2)</sup> L x H = largura X altura = passagem livre

## construção

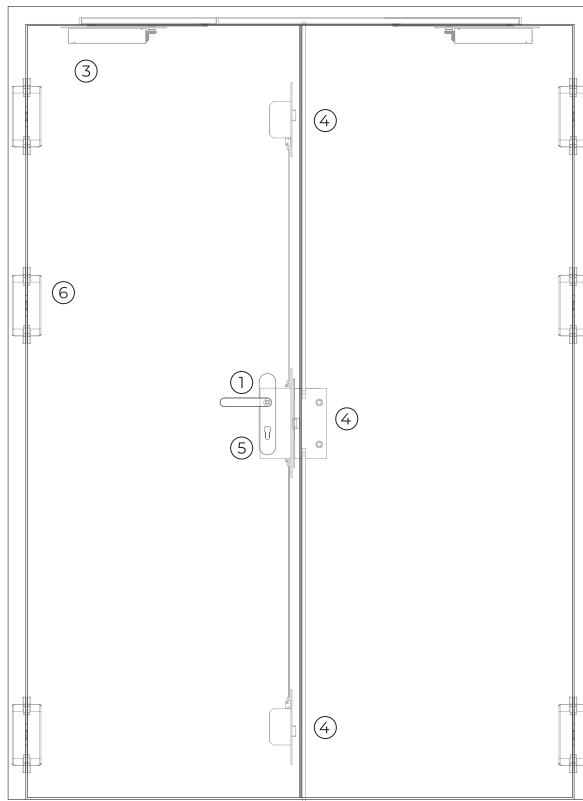
espessura da folha (mm)	63 (para pintar) / 69 (para folhear)	63 (para pintar) / 69 (para folhear)
peso da folha (kg/m <sup>2</sup> )	45 (para pintar) / 49 (para folhear)	45 (para pintar) / 49 (para folhear)
dobradiças (por folha)	3 (ocultas)	3 (ocultas)
visor standard (mm)	Ø 300 / 300 x 400	Ø 300 / 300 x 400
acabamento (standard)	aço electrozincado para pintar / lacagem em cor RAL standard <sup>(3)</sup>	aço electrozincado para pintar / lacagem em cor RAL standard <sup>(3)</sup>
acabamento (opcional)	aço inox / folheada a madeira	aço inox / folheada a madeira

<sup>(3)</sup> cores RAL standard= 7035, 7038, 9005 e 9010



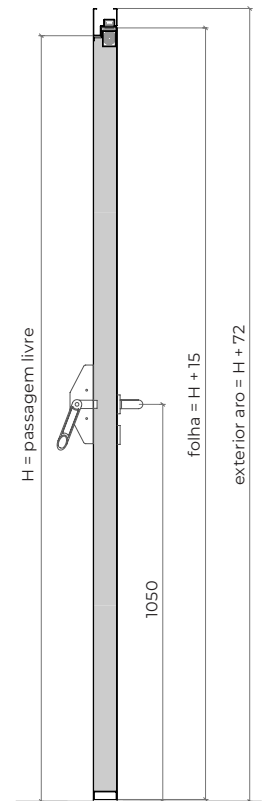
face exterior

PL1.60CEX

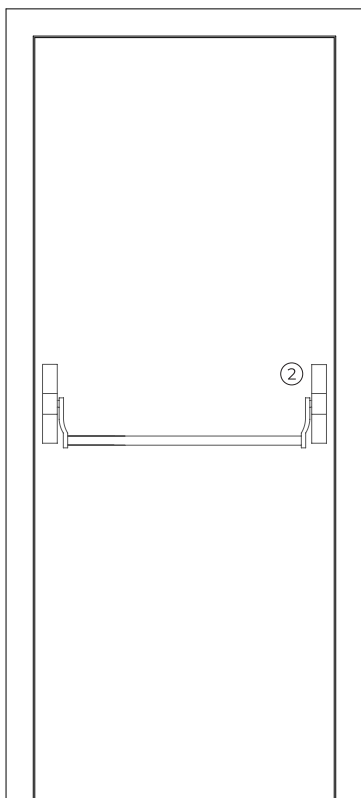
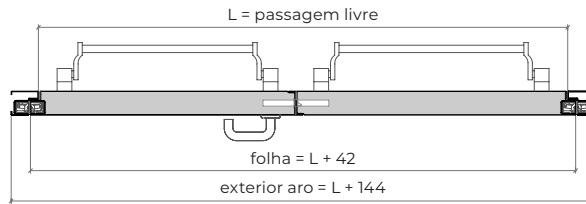
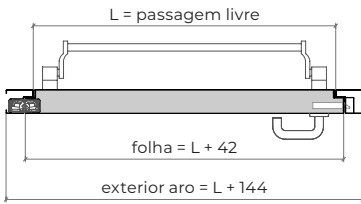


face exterior

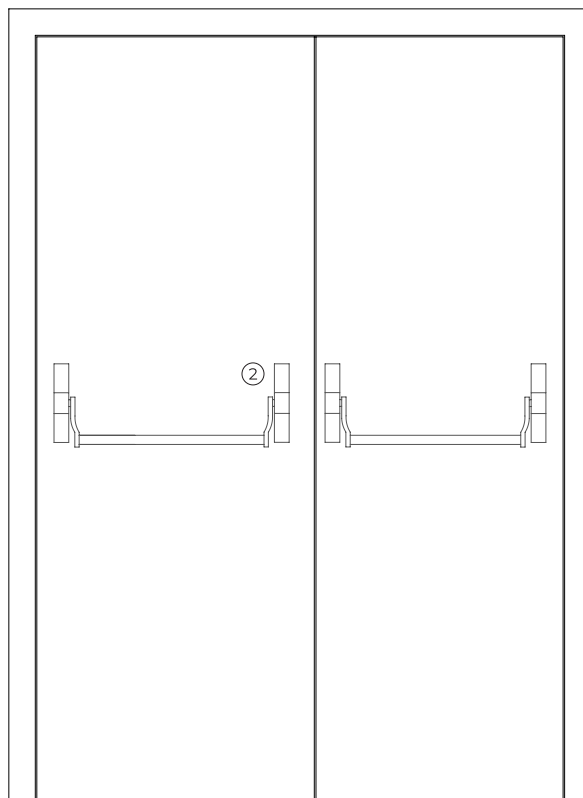
PL2.60CEX



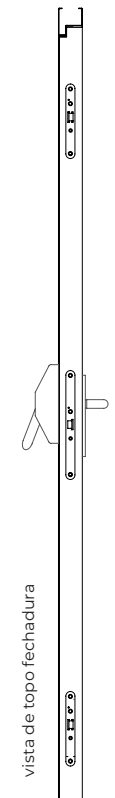
corte vertical



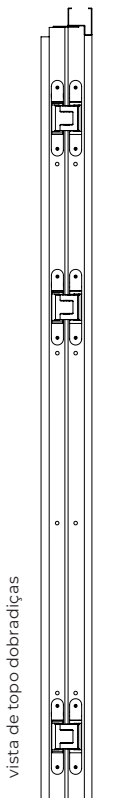
face interior



face interior

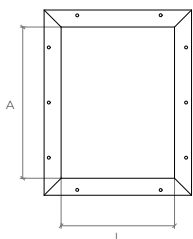


vista de topo fechadura

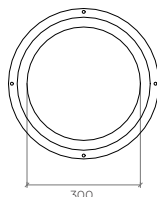


vista de topo dobradiças

## opcionais



visor retangular  
AxL (400x300/1500x400/1500x500)



visor circular

## acessórios e ferragens

PL1.60GEX

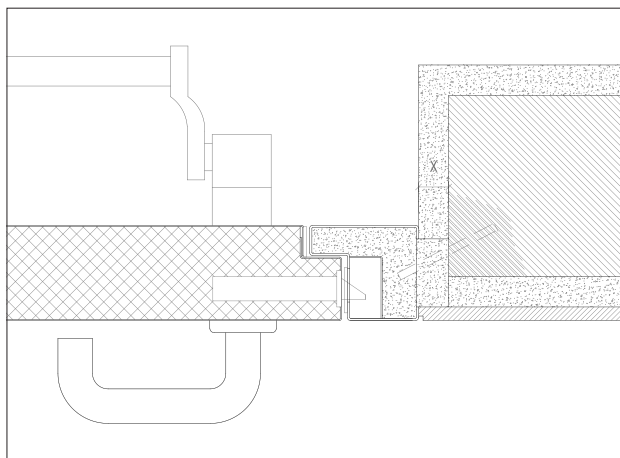
PL2.60GEX

<b>puxador / barra</b> <sup>(4)</sup>	1	standard	puxador anti-pânico de muleta (móvel) com furação, cor preta (standard) ou aço inox.	
	2	standard	barra anti-pânico com caixa de suporte e barra de manobra em nylon de cor preta (standard) ou em aço inox.	
<sup>(4)</sup> em alternativa, a porta poderá ser equipada com par de puxadores.				
<b>mola hidráulica</b> <sup>(5)</sup>	3	standard	mola aérea oculta.	molas aéreas ocultas com selector de fecho incluído.
	<sup>(5)</sup> com retenção electromagnética (opcional).			
<b>fechadura contra-fechadura</b>	4	standard	caixa de fechadura anti-pânico de 3 pontos de fecho.	caixa de fechadura antipânico de 3 pontos de fecho + contra-fechadura.
	<b>cilindro</b>	5	standard	1/2 cilindro de perfil europeu niquelado / latonado.
<b>dobradiças</b>	6	standard	3 dobradiças ocultas.	3 dobradiças ocultas (por folha).
<b>outros</b>	7	opcional	visor retangular, visor circular, fechadura electromagnética, transfer de fios, leitor de cartões.	

**Nota:** opção para revestir disponível – máximo de 4mm | 69 mm (ver desenhos de pormenor).

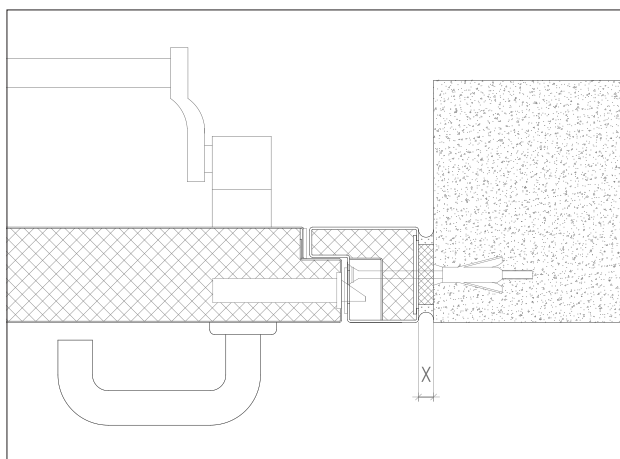
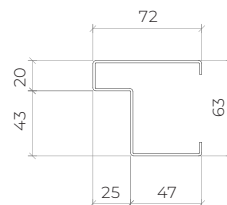
# desenhos de pormenor

VERSÃO PARA PINTAR 63 mm



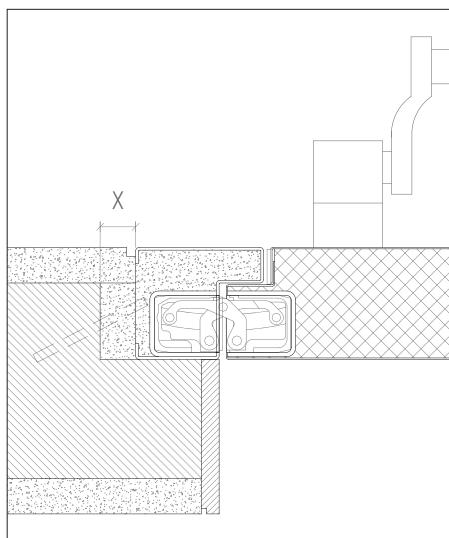
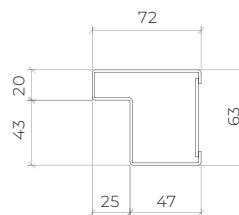
X ≥ 20 mm (para fixação com ferros de espera)

aro standard | montagem em parede de alvenaria | fixação com ferros de espera | remates em reboco e madeira

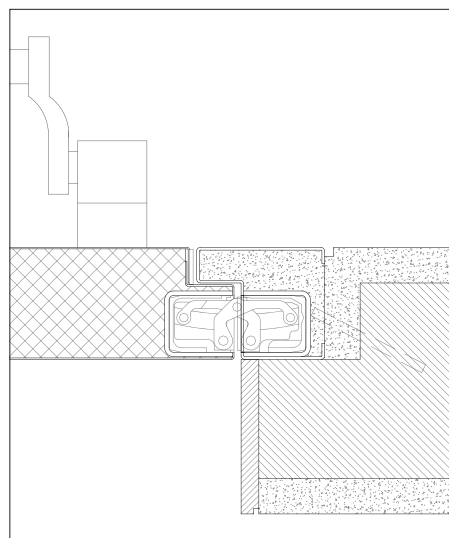
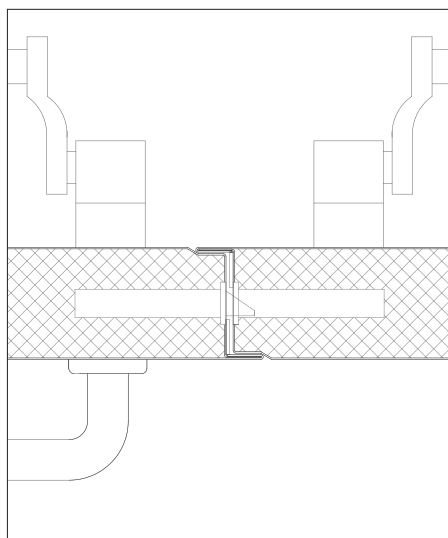


X ≥ 5 mm - 10 mm (para fixação com buchas metálicas, conforme tipo de parede)

aro standard | montagem em parede de betão armado | fixação com buchas metálicas.



X ≥ 20 mm (para fixação com ferros de espera)

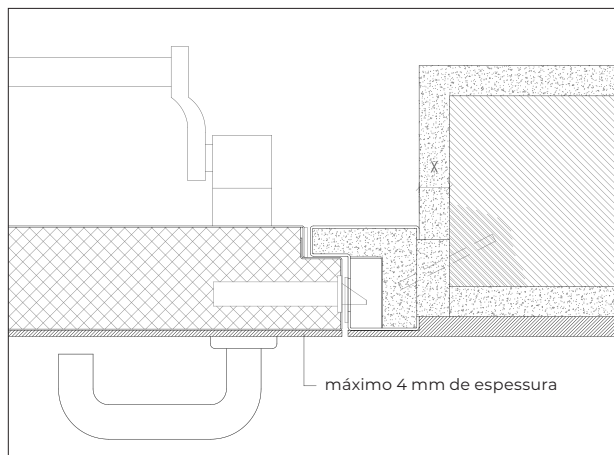
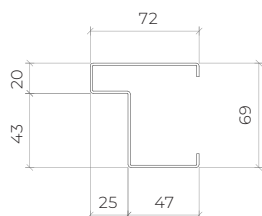


aro standard | montagem em parede de alvenaria | fixação com ferros de espera | remates em reboco e madeira



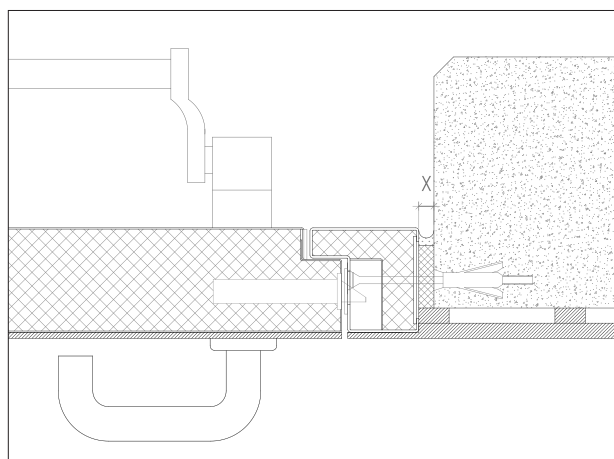
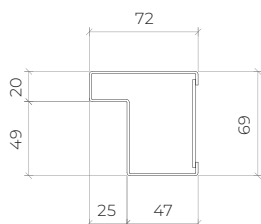
## VERSÃO PARA FOLHEAR 69 mm

aro standard | montagem em parede de alvenaria | fixação com ferros de espera | remates em reboco e madeira

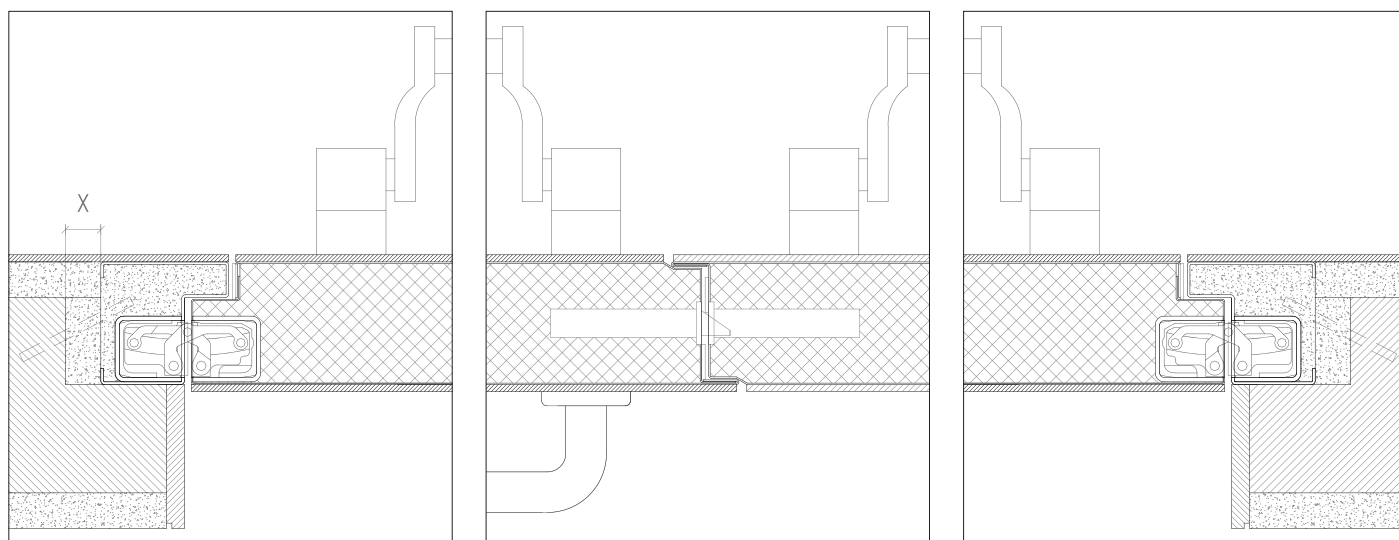


$X \geq 20$  mm (para fixação com ferros de espera)

aro standard | montagem em parede de betão armado | fixação com buchas metálicas | remates em madeira



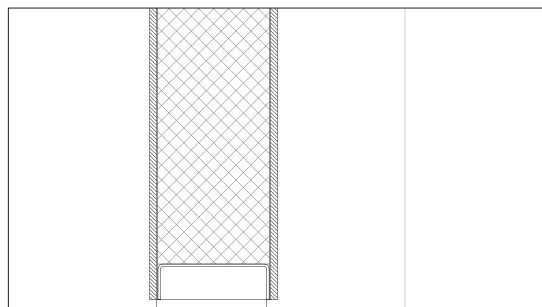
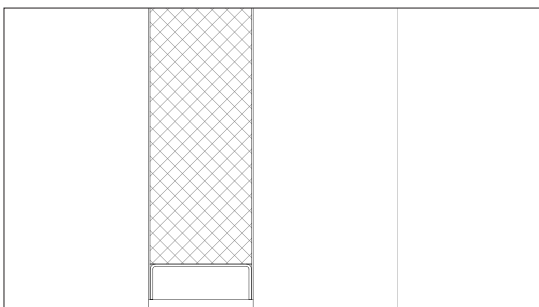
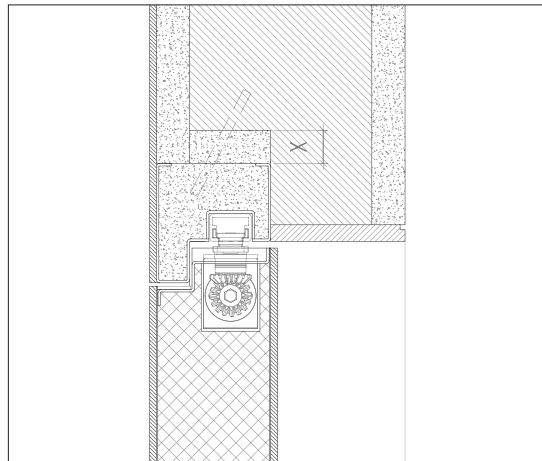
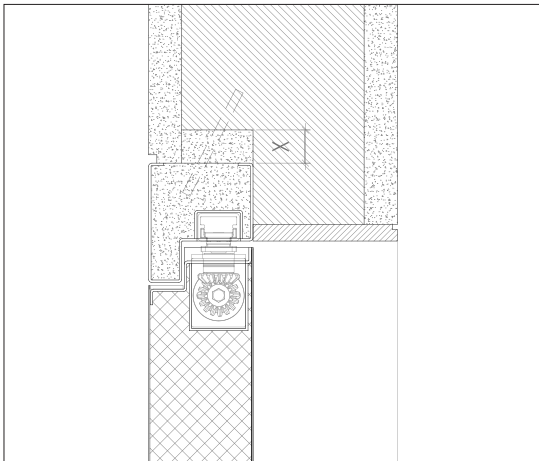
$X \geq 5$  mm - 10 mm (para fixação com buchas metálicas, conforme tipo de parede)



aro standard | folha revestida com MDF 4mm | montagem em parede de alvenaria | fixação com ferros de espera | remates em reboco e madeira

## VERSÃO PARA PINTAR 63 mm

## VERSÃO PARA FOLHEAR 69 mm



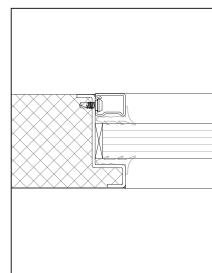
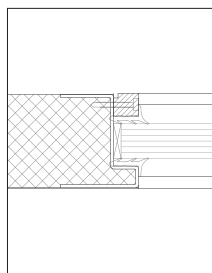
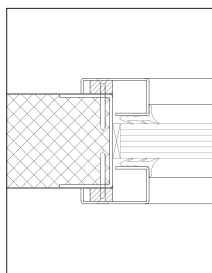
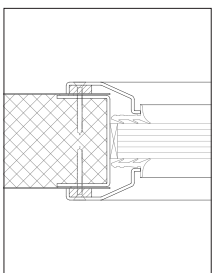
X ≥ 20 mm (para fixação com ferros de espera)

aro standard | montagem em parede de alvenaria | fixação com ferros de espera | remates em reboco e madeira | mola oculta

X ≥ 20 mm (para fixação com ferros de espera)

aro standard | folha revestida com MDF 4mm | montagem em parede de alvenaria | fixação com ferros de espera | remates em reboco e madeira | mola oculta

## tipos de visor



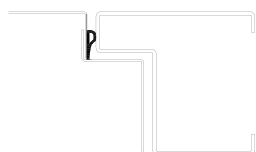
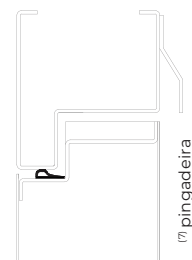
solução exclusiva da série

solução exclusiva da série

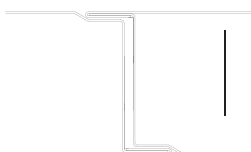
# pormenores técnicos

São colocadas juntas acústicas e intumescentes de forma a assegurar uma elevada atenuação sonora e a necessária estanquidade a chamas e gases quentes. A travessa inferior da folha incorpora uma calha de vedação automática de soleira (V.A.S.).

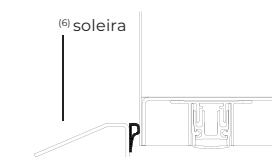
**Nota:** no caso de a porta ser aplicada no exterior, dever-se-á prever uma soleira. Caso necessário, poderá ser fornecida uma soleira tipo Tria <sup>(6)</sup>, assim como uma pingadeira <sup>(7)</sup>.



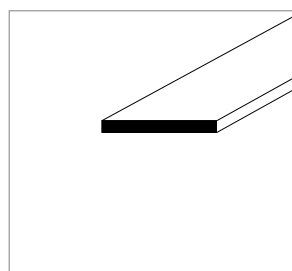
batente 1 folha  
corte horizontal



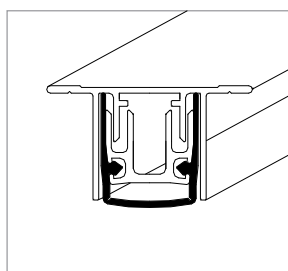
batente 2 folhas  
corte horizontal



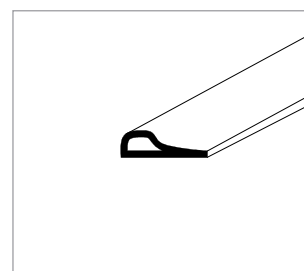
(6) soleira  
corte vertical



junta intumescente



v.a.s.



vedação acústica e intumescente

EMPRESA DO GRUPO



---

**TRIA SA.**

Parque Ind. Manuel Lourenço Ferreira - Lt.43  
3450 - 232 Mortágua, Portugal  
//+351 231 927 480 //geral@tria.pt  
**www.tria.pt**

VERS.10.22A