



P400W.1

Série P400







MODELO

P400W.1

1 folhas de batente | auto



MODELO

P400W.1



descrição

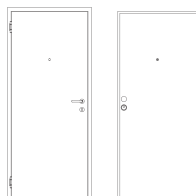
Porta metálica de batente com aro constituído por perfis quinados de chapa de aço electrozincado de 2 mm de espessura soldados entre si. Contém uma borracha de isolamento térmico e acústico em toda a periferia.

O prumo das dobradiças tem uma reentrância a toda a altura que, com a porta fechada, encastra solidamente a folha. A folha é constituída por dois painéis de chapa de aço electrozincado de 1.25 mm de espessura e incorpora materiais isolantes térmicos e acústicos.

No topo inferior encontra-se embutida uma vedação automática de soleira (VAS). O funcionamento pivotante da porta é garantido por duas dobradiças próprias da série. Inclui uma fechadura automática de alta segurança com três pontos de fecho laterais WINKHAUS, equipada com trancas basculantes e um cilindro de perfil europeu com cinco chaves incopiáveis, protegido por um escudo de segurança que impede o acesso ao mesmo.

Esta fechadura acciona automaticamente as trancas ao fechar a porta. Opcionalmente, é possível motorizar a fechadura e associar a um sistema de controlo de acessos.

caraterização



modelo | tipologia

P400W.1 | 1 folha de batente | auto

classificação obtida em ensaio

resistência anti-intrusão (EN 1628-1630) ⁽¹⁾

RC 3 (face oposta às dobradiças)

grau pára-chamas (EN 1634-1) ⁽²⁾

E 15 / E 30 / E 45 / E 60

grau corta-fogo (EN 1634-1) ⁽²⁾

EI₂ 15

acústica (EN 20140-3)

35 dB

⁽¹⁾ classificação de acordo com a norma EN 1627

⁽²⁾ classificação de acordo com a norma EN 13501-2

dimensões (mm)

L x H (standard) ⁽³⁾

800 / 900 x 2000 / 2100

L máximo

990

H máximo

2310

exterior aro (standard)

L + 112 x H + 62

outras dimensões

sob consulta

⁽³⁾ L x H = largura x altura = passagem livre

construção

espessura da folha (mm)

58

peso da folha (kg/m²)

48

dobradiças (por folha)

2

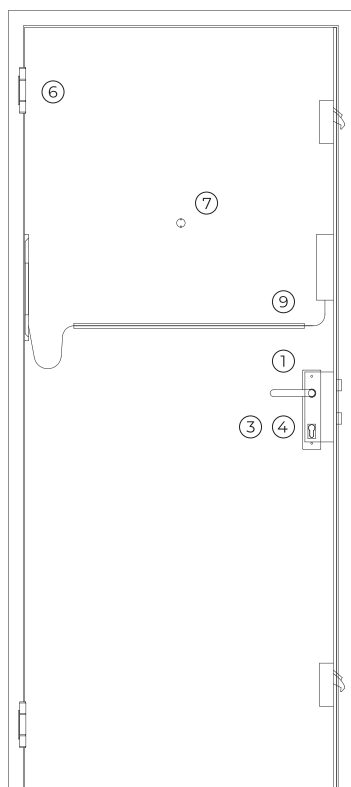
acabamento (standard)

aço electrozincado para pintar / lacagem em cor RAL standard ⁽⁴⁾

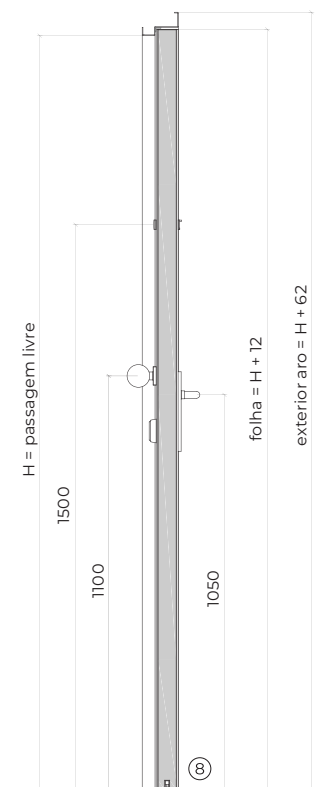
acabamento (opcional)

folheado a madeira / mdf para pintar / aço inox

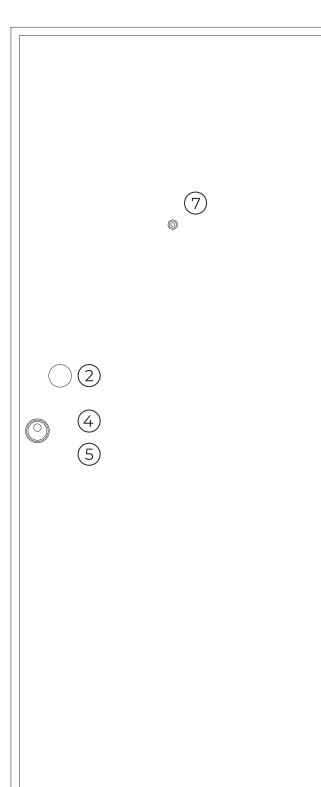
⁽⁴⁾ cores RAL standard = 7035, 7038, 9005 e 9010



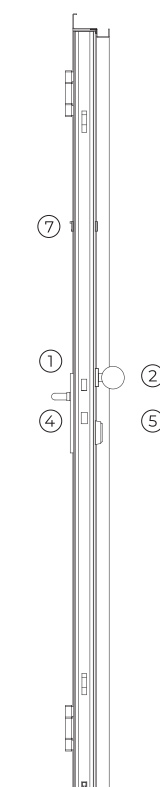
face interior



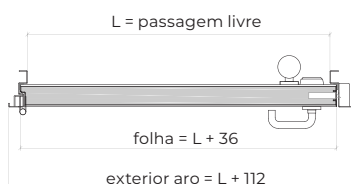
corte vertical



face exterior



vista de topo
fechadura

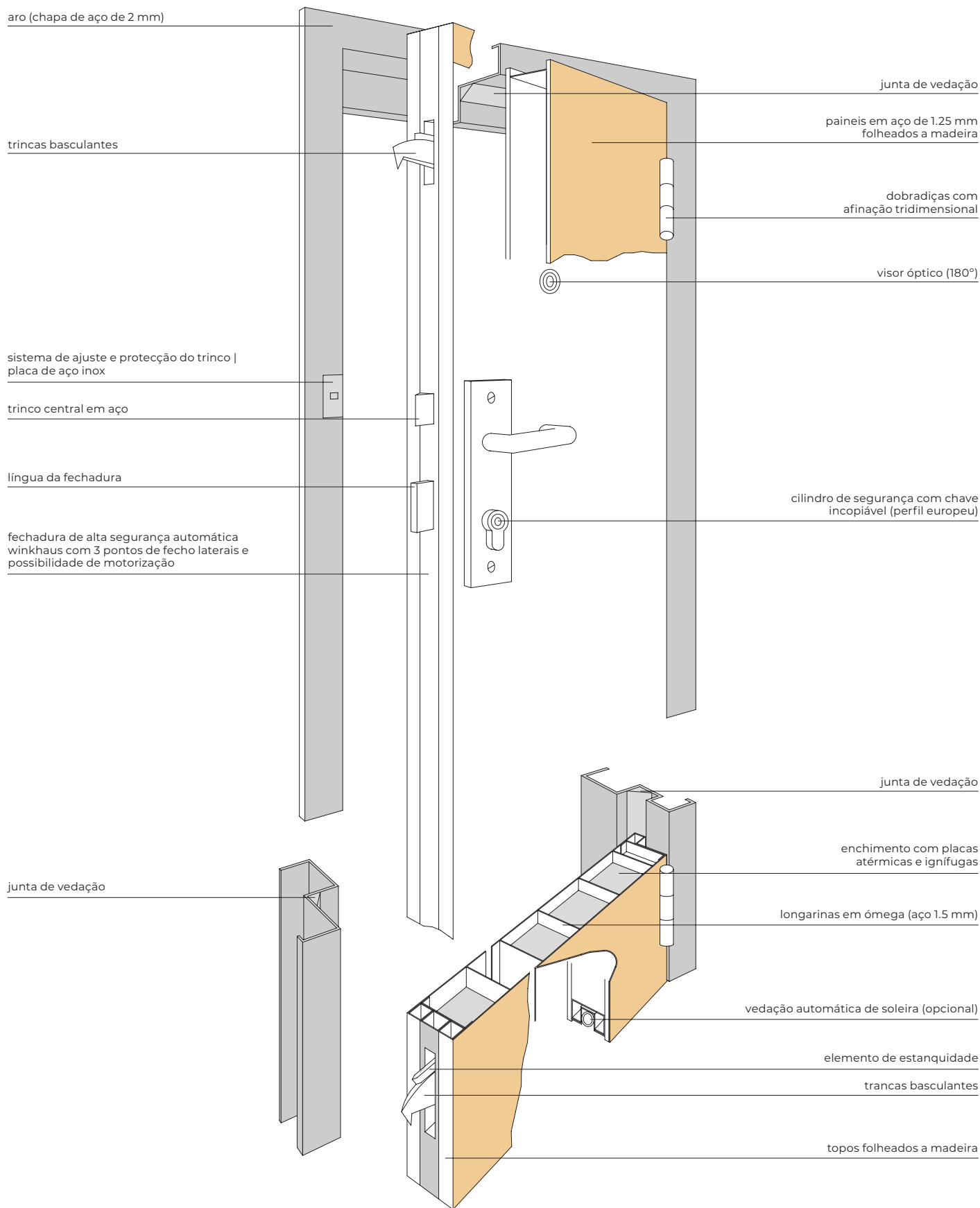


acessórios e ferragens

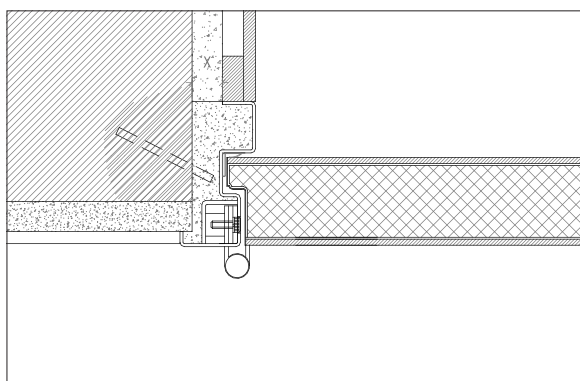
puxador	1	standard	puxador interior de muleta (móvel).
	2	standard	puxador exterior fixo de bola.
fechadura	3	standard	fechadura de alta-segurança com três pontos de fecho laterais e com sistema de fecho automático.
cilindro	4	standard	cilindro de alta segurança WINKHAUS de perfil europeu com cinco chaves incopiáveis e cartão magnético para a sua reprodução de chaves.
		opcional	cilindro com botão de abertura automática (interior).
escudo	5	standard	escudo de segurança.
dobradiças	6	standard	2 dobradiças próprias da série.
outros	7	standard	visor óptico (180°).
	8	opcional	vedação automática de soleira (V.A.S).
	9	opcional	motorização da fechadura.

Nota: há a possibilidade de se aplicar uma mola aérea de braço articulado ou com guia deslizante, assim como um contacto magnético embutido na folha (sinalização de porta aberta/fechada).

perspectiva

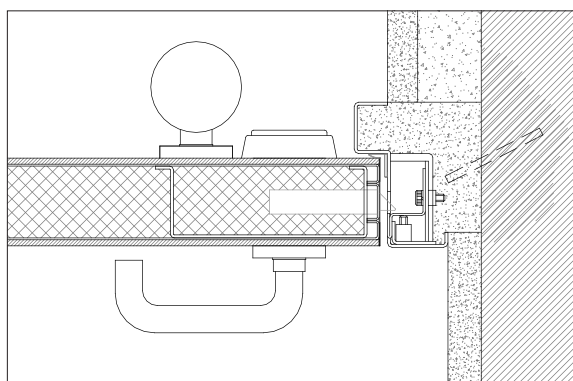


desenhos de pormenor

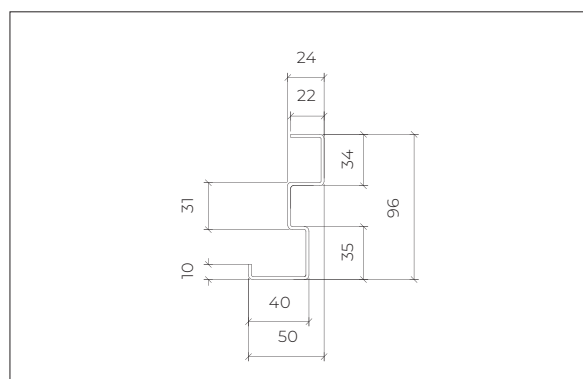


aro standard | montagem em parede de alvenaria | fixação com ferros de espera | remates em reboco e madeira

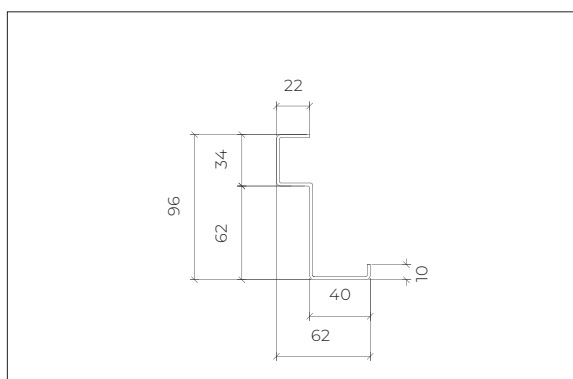
X ≥ 20mm (para fixação com ferros de espera)



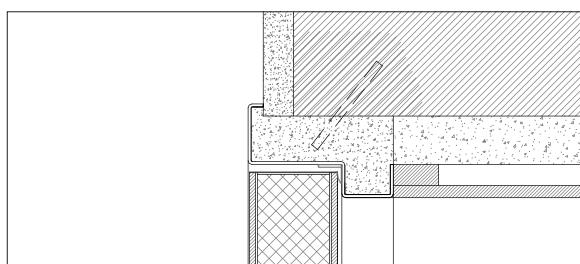
aro standard | montagem em parede de alvenaria | fixação com ferros de espera | remates em reboco



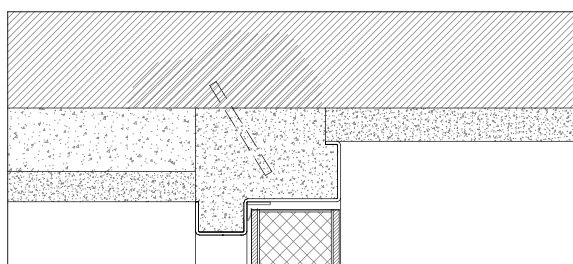
aro standard (prumo das dobradiças)



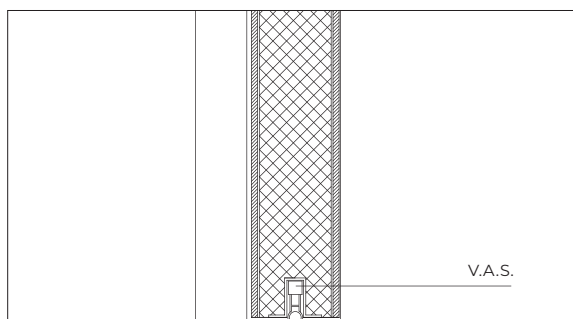
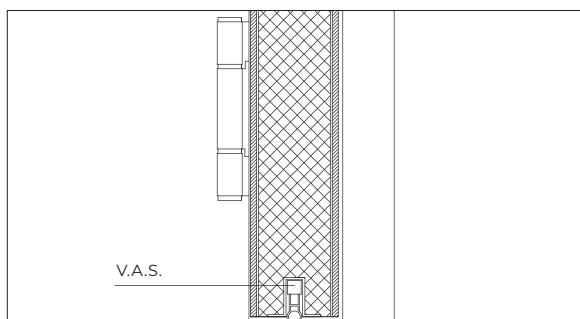
aro standard (prumo da fechadura)



aro standard | montagem em parede de alvenaria | fixação com ferros de espera | remates em reboco e madeira



aro standard | montagem em parede de alvenaria | fixação com ferros de espera | remates em reboco



EMPRESA DO GRUPO



TRIA SA.

Parque Ind. Manuel Lourenço Ferreira - Lt.43
3450 - 232 Mortágua, Portugal
//+351 231 927 480 //geral@tria.pt
www.tria.pt

VERS.10.22A