



P400.1

SÉRIE P400







MODELO

P400.1
1 folha de batente



MODELO **P400.1**



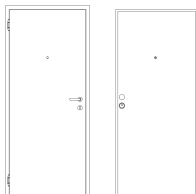
descrição

Porta metálica de batente com aro constituído por perfis quinados de chapa de aço eletrozincado de 2 mm de espessura soldados entre si. Contém uma borracha de isolamento térmico e acústico em toda a periferia. O prumo das dobradiças tem uma reentrância a toda a altura que, com a porta fechada, encastra solidamente a folha.

A folha é constituída por dois painéis de chapa de aço eletrozincado de 1.25 mm de espessura e incorpora materiais isolantes térmicos e acústicos. Na travessa inferior encontra-se embutida uma vedação automática de soleira (VAS).

O funcionamento pivotante da porta é garantido por duas dobradiças próprias da série. Inclui uma fechadura de alta segurança com três pontos de fecho laterais, equipada com garras anti-alavanca e um cilindro de perfil europeu com cinco chaves incopiáveis, protegido por um escudo de segurança que impede o acesso ao mesmo.

caraterização



modelo | tipologia

P400.1 | 1 folha de batente

classificação obtida em ensaio

resistência anti-intrusão (EN 1628-1630) ⁽¹⁾

RC 3 (face oposta às dobradiças)

grau pára-chamas (EN 1634-1) ⁽²⁾

E 15 / E 20 / E 30 / E 45 / E 60

grau corta-fogo (EN 1634-1) ⁽²⁾

EI 15 / EI 20 / EI 30

acústica (EN 20140-3)

35 dB

⁽¹⁾ classificação de acordo com a norma EN 1627

⁽²⁾ classificação de acordo com a norma EN 13501-2

dimensões (mm)

L x H (standard) ⁽³⁾

800 / 900 x 2000 / 2100

L máximo

990

H máximo

2310

exterior aro (standard)

L + 112 x H + 62

outras dimensões

sob consulta

⁽³⁾ L x H = largura X altura = passagem livre

construção

espessura da folha (mm)

58

peso da folha (kg/m²)

48

dobradiças (por folha)

2

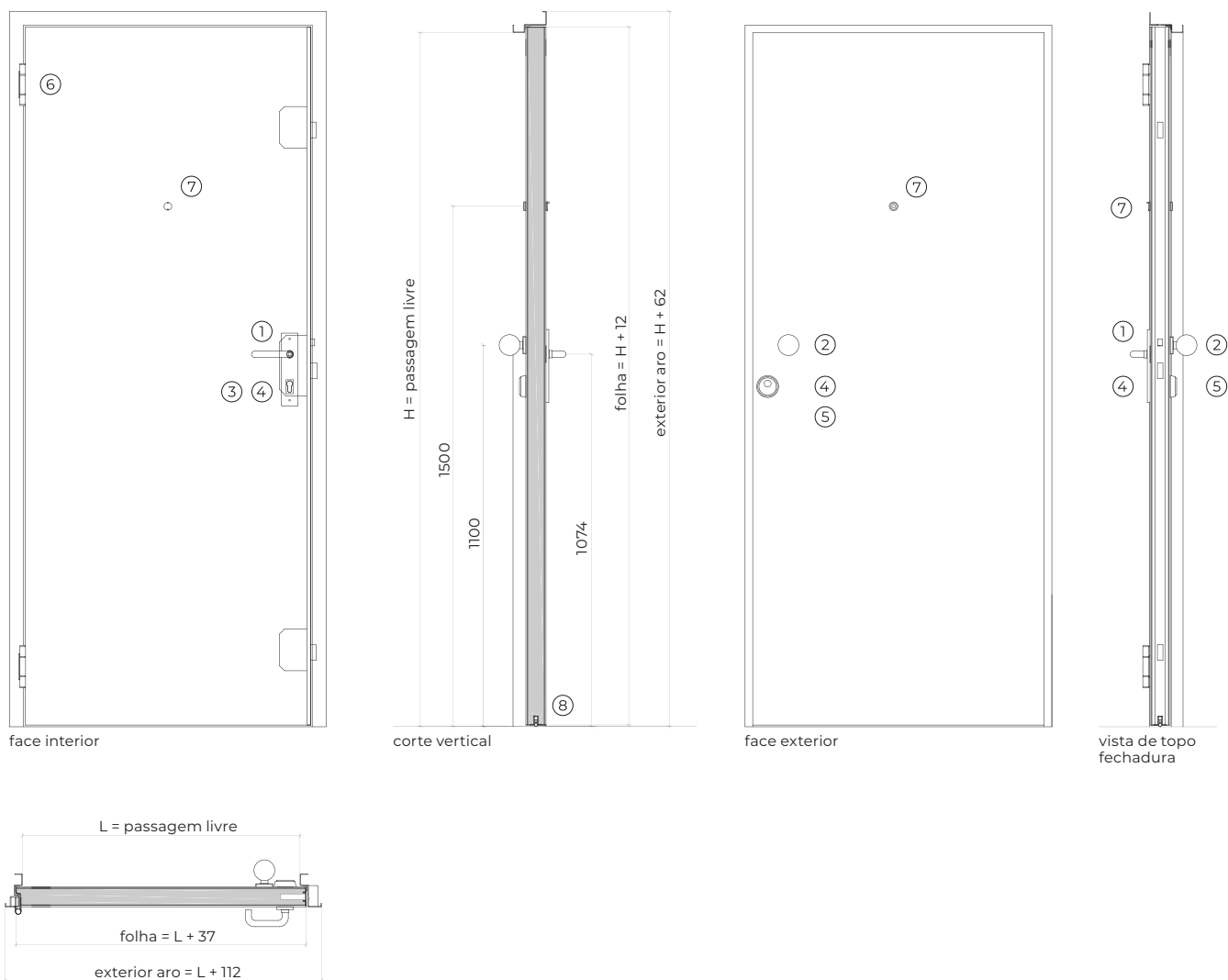
acabamento (standard)

folheado a madeira

acabamento (opcional)

mdf para pintar / aço electrozincado para pintar / lacagem em cor RAL standard ⁽⁴⁾ / aço inox

⁽⁴⁾ cores RAL standard = 7035, 7038, 9005 e 9010

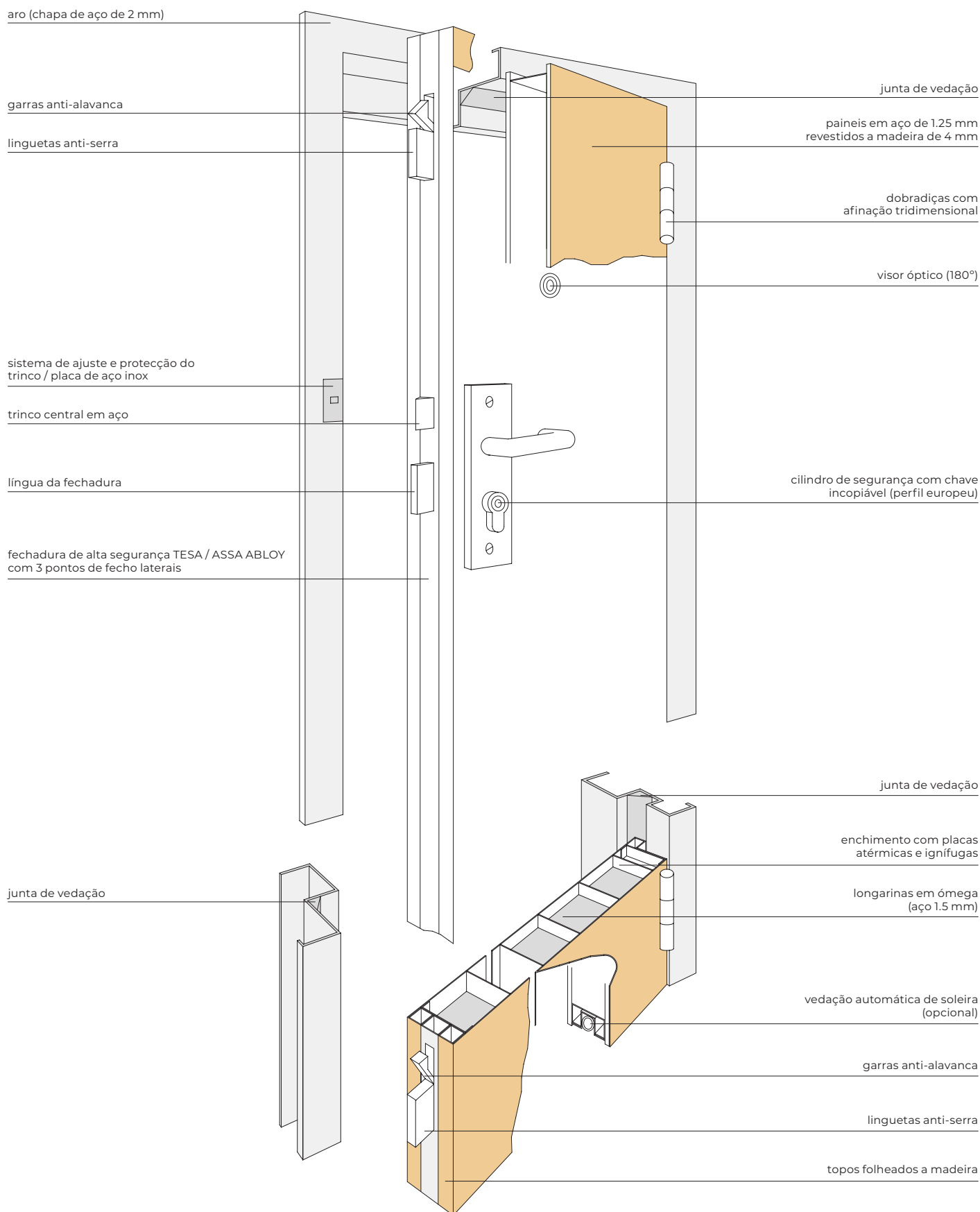


acessórios e ferragens

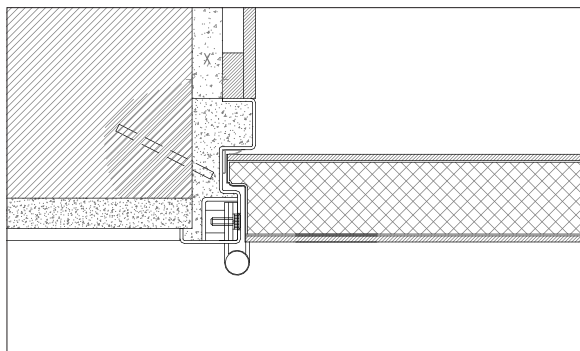
puxador	1	standard	puxador interior de muleta (móvel).
	2	standard	puxador exterior fixo de bola.
fechadura	3	standard	fechadura de alta-segurança com três pontos de fecho laterais e garras anti-alavanca.
cilindro	4	standard	cilindro de alta segurança Tesa/ Assa Abloy de perfil europeu com cinco chaves incopiáveis e um cartão magnético para a sua reprodução.
escudo	5	standard	escudo de segurança.
dobradiças	6	standard	2 dobradiças próprias da série.
outros	7	standard	visor óptico (180°).
	8	opcional	vedação automática de soleira (V.A.S).

Nota: há a possibilidade de se aplicar uma mola aérea de braço articulado ou com guia deslizante, assim como um contacto magnético embutido na folha (sinalização de porta aberta/fechada).

perspectiva

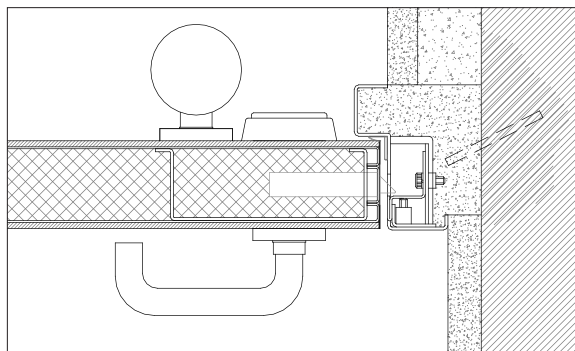


desenhos de pormenor

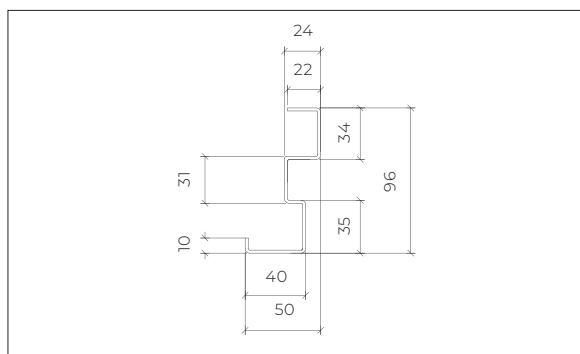


aro standard | montagem em parede de alvenaria | fixação com ferros de espera | remates em reboco e madeira

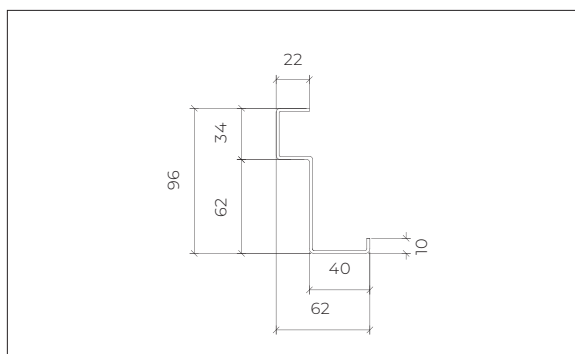
$X \geq 20$ mm (para fixação com ferros de espera)



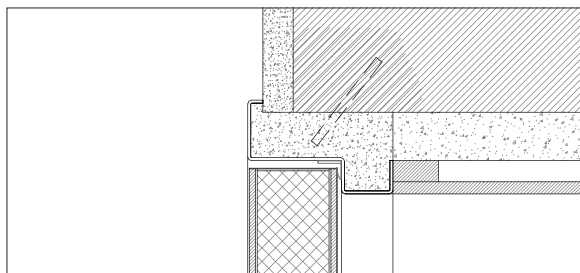
aro standard | montagem em parede de alvenaria | fixação com ferros de espera | remates em reboco



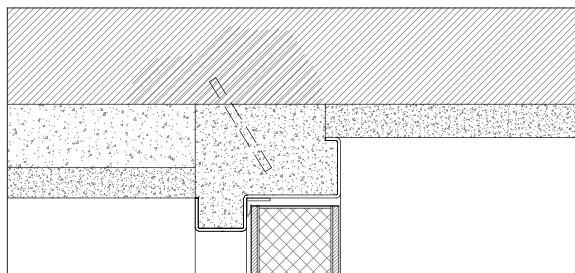
aro standard (prumo das dobradiças)



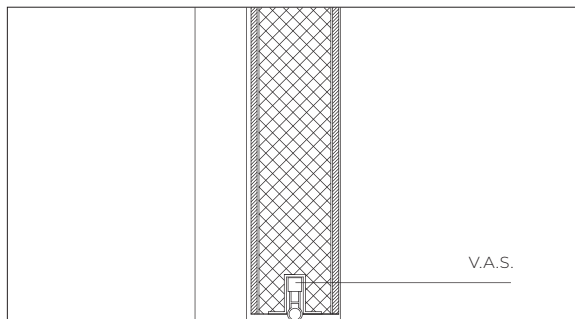
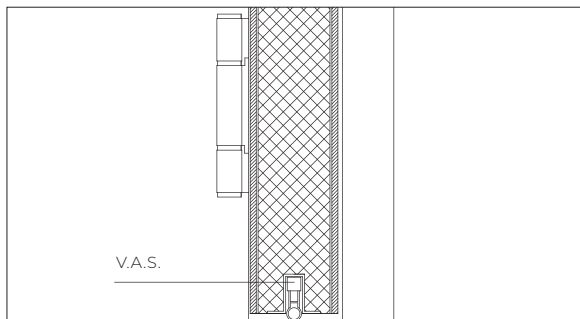
aro standard (prumo da fechadura)



aro standard | montagem em parede de alvenaria | fixação com ferros de espera | remates em reboco e madeira



aro standard | montagem em parede de alvenaria | fixação com ferros de espera | remates em reboco



EMPRESA DO GRUPO



TRIA SA.

Parque Ind. Manuel Lourenço Ferreira - Lt.43
3450 - 232 Mortágua, Portugal
//+351 231 927 480 //geral@tria.pt
www.tria.pt

VERS.**02.22A**