



P2.60EX

SÉRIE RF







MODELO

P2.60EX
2 folhas de batente



MODELOS

P2.60EX

descrição

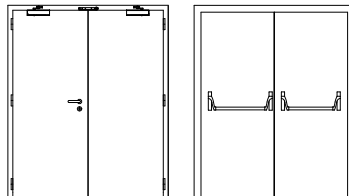
Porta metálica de batente com aro constituído por perfis quinados de chapa de aço electrozincado de 1.5 mm de espessura soldados entre si. No prumo das dobradiças são soldadas cunhas em aço que encastram no topo da folha, quando fechada a porta.

A folha, com aba de batente às três faces do aro, é constituída por dois painéis de chapa de aço electrozincado de 0.8 mm de espessura e incorpora materiais termo-isolantes conforme o sistema construtivo TRIA.

A utilização de juntas acústicas e intumescentes assegura uma elevada atenuação sonora e a necessária estanquidade a chamas e gases quentes. A travessa inferior da folha incorpora uma vedação automática de soleira (vedação automática de soleira (V.A.S.)). No caso de a porta ser aplicada no exterior, dever-se-á prever uma soleira.

O funcionamento pivotante da porta é garantido por três dobradiças próprias da série. Se pretendido, a ocultação das dobradiças pode ser feita através do prolongamento do painel da folha, nas três faces de forma a manter a simetria da porta.

caraterização



modelo | tipologia

P2.60EX | 2 folhas de batente

classificação obtida em ensaio

acústica (EN 20140-3)	31 dB
permeabilidade ao ar (EN 1026)	3
estanquidade à água (EN 1027)	6A
resistência ao vento (EN 12211)	C2
forças de manobra (EN 12046-2)	2
resistência à torção (EN 984)	4
coef. térmico (EN ISO 10077-1)	1.66 W/(m ² .°C)

dimensões (mm)

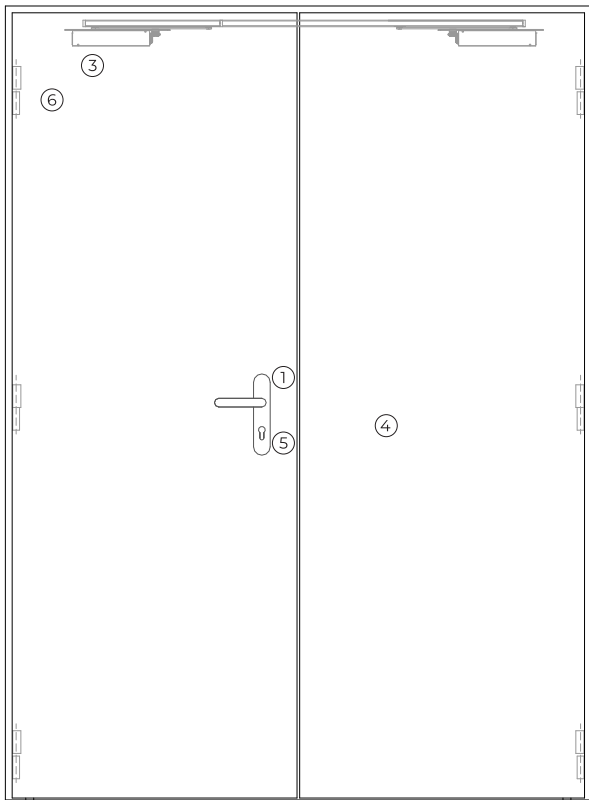
L x H (standard) ⁽²⁾	1400 / 1600 / 1800 X 2025 / 2100
L máximo ⁽²⁾	2520
H máximo ⁽²⁾	2910
exterior aro (standard)	L + 150 x H + 75
outras dimensões	sob consulta

⁽²⁾ L x H = largura X altura = passagem livre

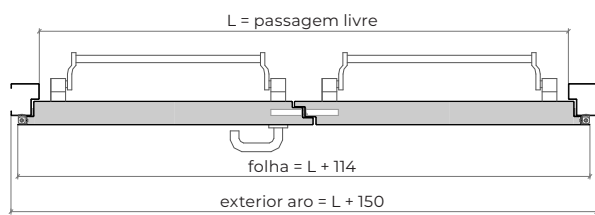
construção

espessura da folha (mm)	62
peso da folha (kg/m ²)	28.5
dobradiças (por folha)	3
acabamento (standard)	aço electrozincado para pintar / lacagem em cor RAL standard ⁽³⁾
acabamento (opcional)	folheamento inox/madeira

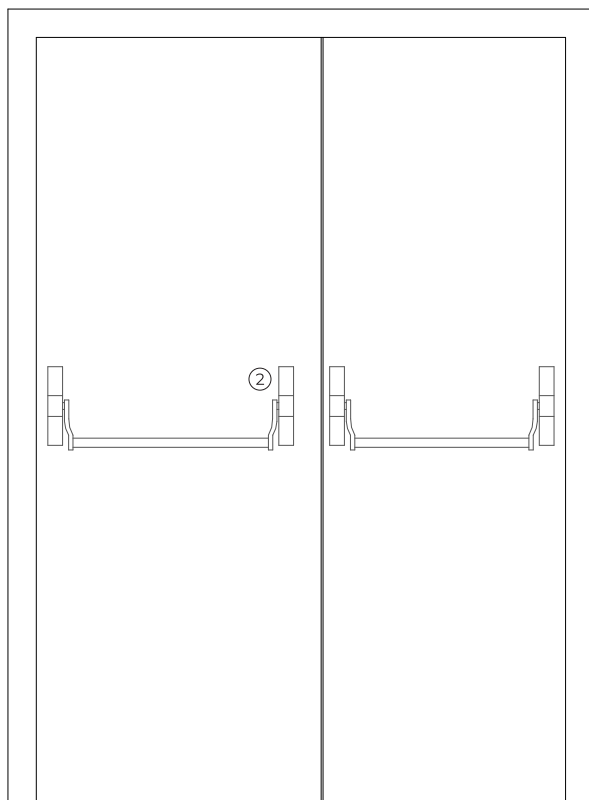
⁽³⁾ cores RAL standard= 7035, 7038, 9005 e 9010



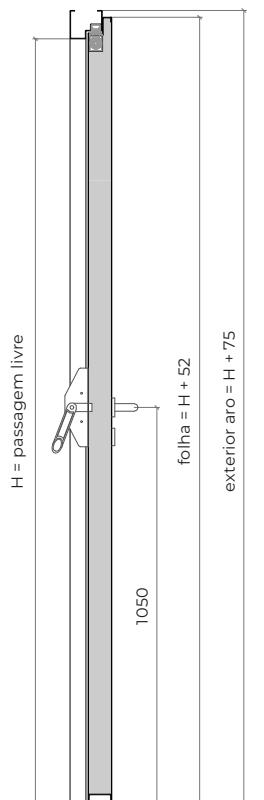
face exterior



secção horizontal

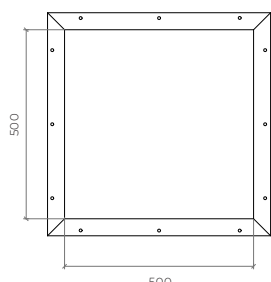


face interior

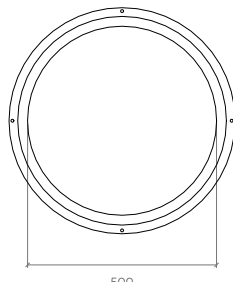


corte vertical

opcionais



visor quadrado



visor circular

acessórios e ferragens

puxador / barra ⁽⁴⁾

- | | | |
|---|----------|--|
| 1 | standard | puxador anti-pânico de muleta, cor preta ou aço inox. |
| 2 | standard | barra anti-pânico com caixa de suporte e barra de manobra (preto - preto/preto - vermelho/preto - verde/prata - prata/inox - inox) |

⁽⁴⁾ em alternativa, a porta poderá ser equipada com par de puxadores.

mola hidráulica ⁽⁵⁾

- | | | | |
|---|----------|---------------------------------|---|
| 3 | standard | mola aérea oculta | molas aéreas ocultas com selector de fecho incluído |
| | opcional | mola aérea com braço articulado | molas aéreas com braço articulado + selector de fecho |
| | opcional | mola aérea com guia deslizante | molas aéreas com guia deslizante + selector de fecho |

⁽⁵⁾ com retenção electromagnética (opcional).

fechadura / contra-fechadura

- | | | | |
|---|------------------|---|---|
| 4 | standard | caixa de fechadura anti-pânico de 1 ponto de fecho. | caixa de fechadura anti-pânico de 1 ponto de fecho + contra-fechadura. |
| | outras dimensões | caixa de fechadura anti-pânico de 3 pontos de fecho | caixa de fechadura anti-pânico de 3 pontos de fecho + contra-fechadura. |

cilindro

- | | | | |
|---|----------|--|--|
| 5 | standard | cilindro de perfil europeu
1/2 cilindro de perfil europeu (com uso de acessórios anti-pânico) | |
|---|----------|--|--|

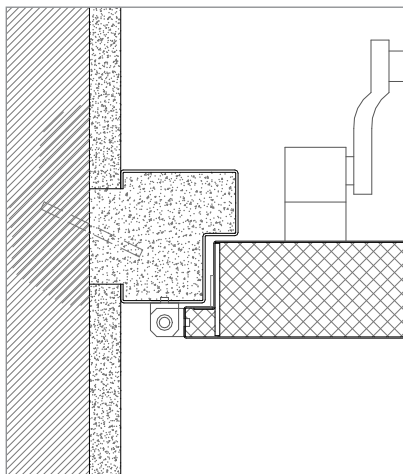
dobradiças

- | | | | |
|---|----------|---|---|
| 6 | standard | 3 dobradiças próprias da série, ocultas | 3 dobradiças próprias da série, ocultas (por folha) |
|---|----------|---|---|

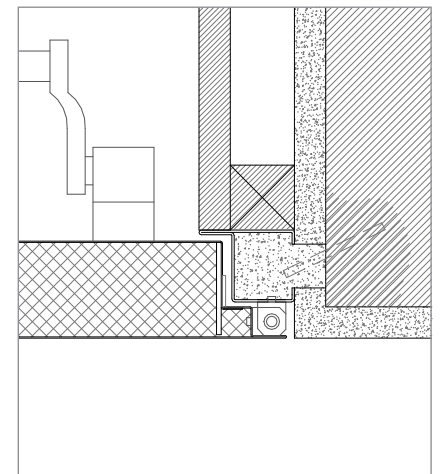
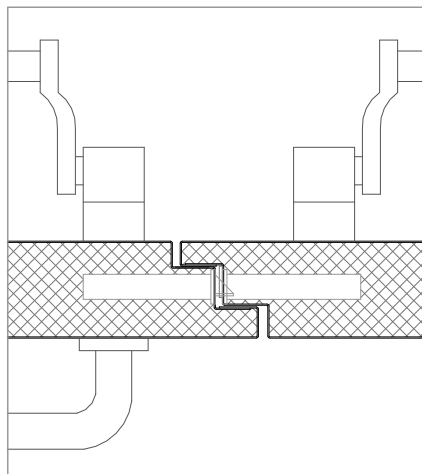
outros

- | | |
|-----------|--|
| opcionais | visor quadrado, visor retangular, visor circular, grelha intumescente. |
|-----------|--|

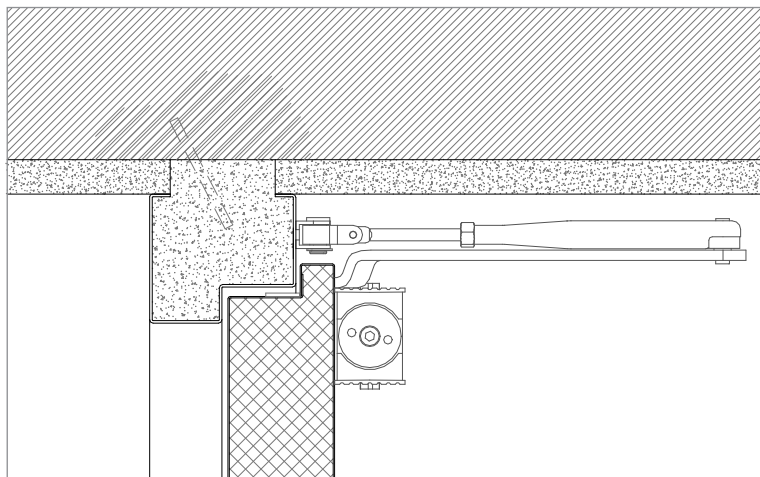
desenhos de pormenor



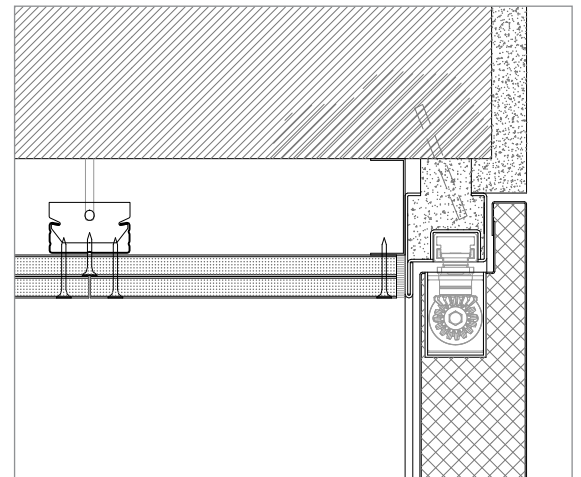
folha standard



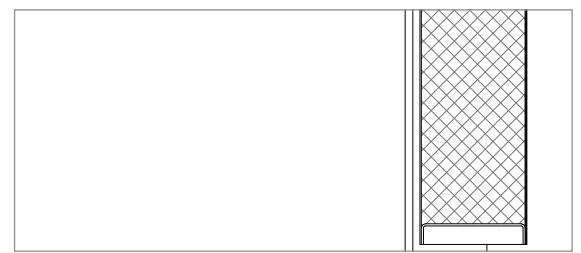
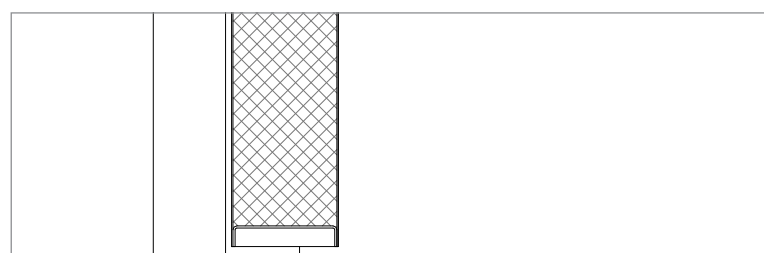
folha com dobradiça oculta



aro standard | montagem em parede de alvenaria | fixação com ferros de espera | remates em reboco | mola aérea de braço articulado



aro esmagado ⁽⁶⁾ | montagem em parede de alvenaria | fixação com ferros de espera | remates em reboco e gesso | mola oculta

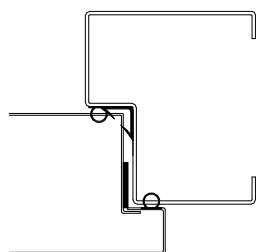


⁽⁶⁾ opção sujeita a avaliação pelo departamento técnico da TRIA.

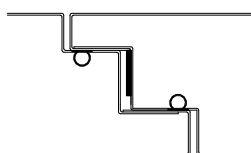
pormenores técnicos

São colocadas juntas acústicas e intumescentes de forma a assegurar uma elevada atenuação sonora e a necessária estanquidade a chamas e gases quentes. A travessa inferior da folha incorpora uma calha de vedação automática de soleira (vedação automática de soleira (V.A.S.)).

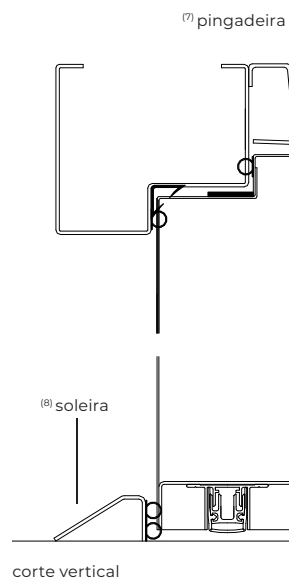
Nota: no caso de a porta ser aplicada no exterior, dever-se-á prever uma soleira. Caso necessário, poderá ser fornecida uma soleira ⁽⁷⁾, assim como uma pingadeira ⁽⁸⁾.



batente 1 folha
corte horizontal

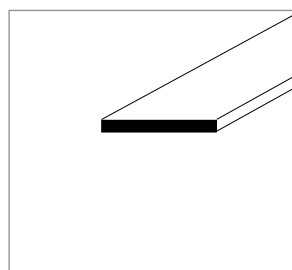


batente 2 folhas
corte horizontal

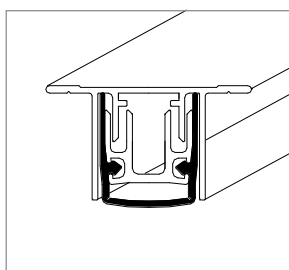


corte vertical

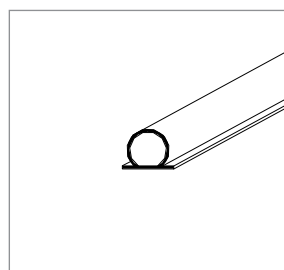
sistemas de vedação



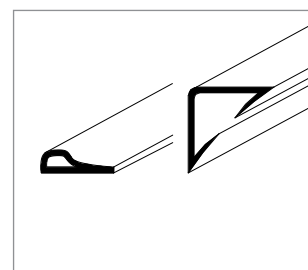
junta intumescente



vedação automática de soleira
(V.A.S.).

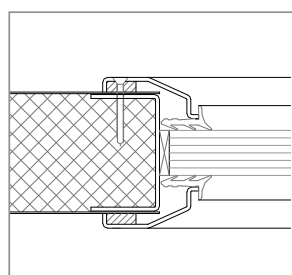


vedação acústica

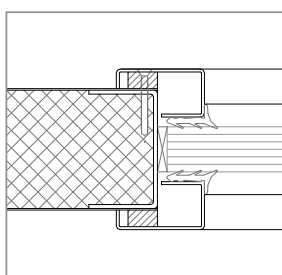


vedação acústica
e intumescente

pormenor visor



visor circular



visor retangular

EMPRESA DO GRUPO



TRIA SA.

Parque Ind. Manuel Lourenço Ferreira - Lt.43
3450 - 232 Mortágua, Portugal
//+351 231 927 480 //geral@tria.pt
www.tria.pt

VERS.10.22A