



**P1.AD**

**SÉRIE RF**







**MODELO**

**PI.AD**

1 folha de batente



MODELO

**P1.AD**

## descrição

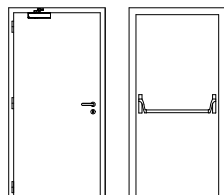
Porta metálica de batente com aro esmagado, constituído por perfis quinados de chapa de aço electrozincado de 1.5 mm de espessura soldados entre si. No prumo das dobradiças são soldadas cunhas em aço que encastram no topo da folha, quando fechada a porta.

A folha, com aba de batente às três faces do aro, é constituída por dois painéis de chapa de aço electrozincado de 0.8 mm de espessura e incorpora materiais acústicos e termo-isolantes conforme o sistema construtivo TRIA.

A utilização de juntas acústicas assegura uma elevada atenuação sonora que poderá atingir níveis superiores caso se acrescente uma soleira. A travessa inferior da folha incorpora uma vedação automática de soleira (V.A.S.).

O funcionamento pivotante da porta é garantido por três dobradiças próprias da série.

## caraterização



modelo | tipologia

**P1.AD** | 1 folha de batente

## classificação obtida em ensaio

grau pára-chamas (EN 1634-1) <sup>(1)</sup>	E 45
grau corta-fogo (EN 1634-1) <sup>(1)</sup>	El <sub>2</sub> 30
durabilidade (EN 1191)	–

<sup>(1)</sup> classificação de acordo com a norma EN 13501-2

## dimensões (mm)

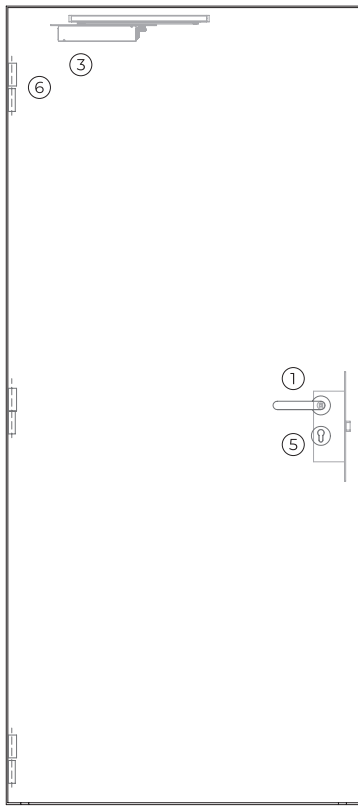
L x H (standard) <sup>(2)</sup>	800 / 900 x 2000 / 2100
L máximo <sup>(2)</sup>	1095
H máximo <sup>(2)</sup>	2415
exterior aro (standard)	L + 122 x H + 61
outras dimensões	sob consulta

<sup>(2)</sup> L x H = largura X altura = passagem livre

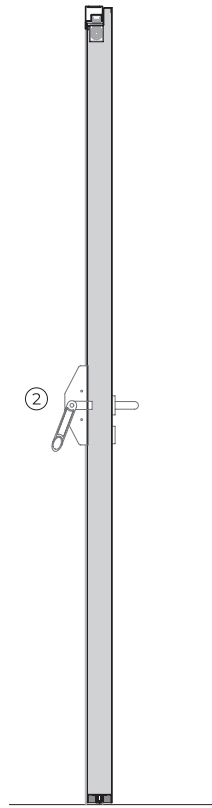
## construção

espessura da folha (mm)	66
peso da folha (kg/m <sup>2</sup> )	28.5
dobradiças (por folha)	3
visor standard (mm)	Ø 300 / 300 x 400
acabamento (standard)	aço electrozincado para pintar / lacagem em cor RAL standard <sup>(3)</sup>
acabamento (opcional)	folheamento inox/madeira

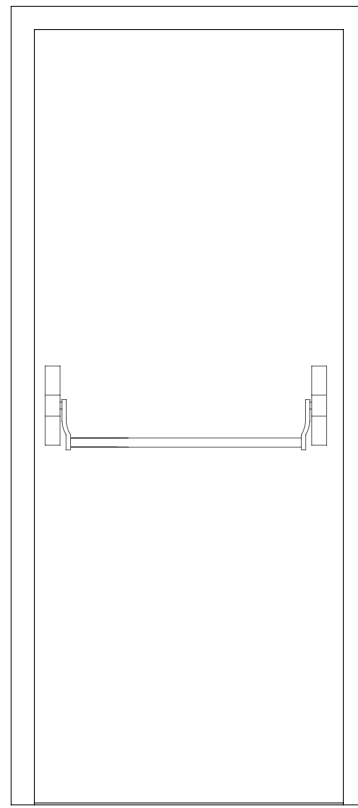
<sup>(3)</sup> cores RAL standard= 7035, 7038, 9005 e 9010



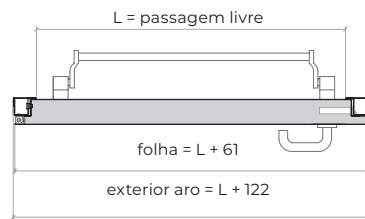
face exterior



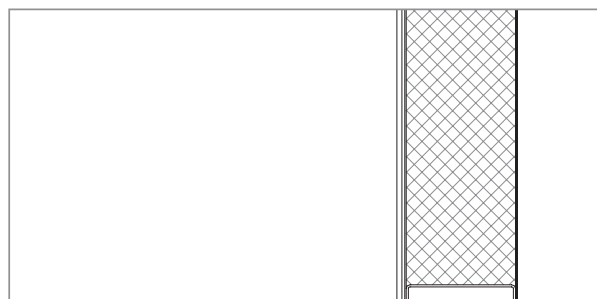
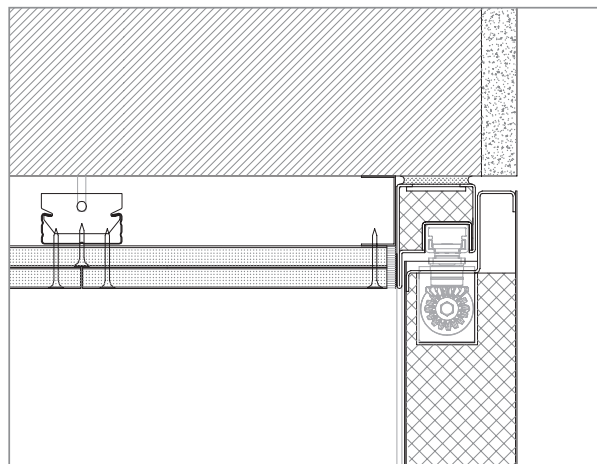
corte vertical



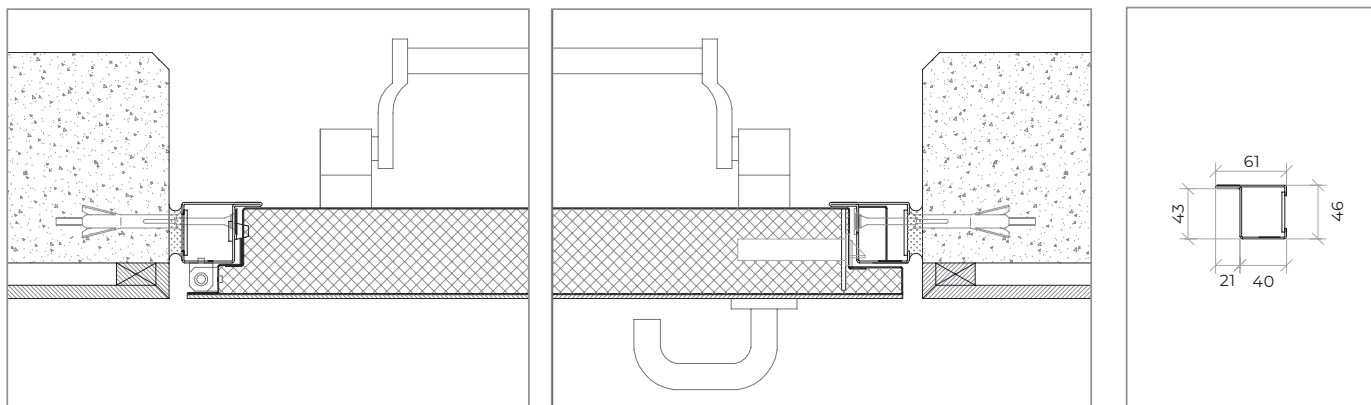
corte interior



seção horizontal



aro esmagado | montagem em parede de alvenaria | fixação com buchas metálicas | remates em reboco e gesso | mola oculta



aro esmagado | folha com dobradiça oculta | montagem em parede de betão armado aparente | fixação com buchas metálicas

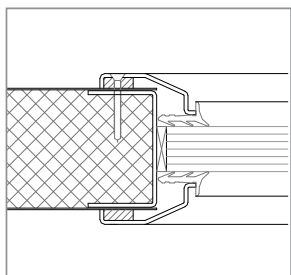
X ≥ 5-10 mm (para fixação com buchas metálicas, conforme tipo de parede).

## acessórios e ferragens

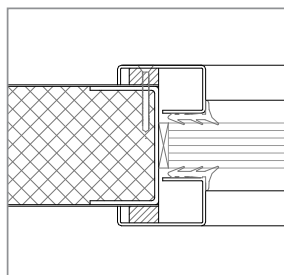
### DOBRADIÇA STANDARD

<b>puxador / barra</b> <sup>(4)</sup>	1	standard	puxador anti-pânico de muleta, cor preta ou aço inox.
	2	standard	barra anti-pânico com caixa de suporte e barra de manobra. (preto-preto / preto-vermelho / preto-verde / prata-prata / inox-inox)
			<sup>(4)</sup> em alternativa, a porta poderá ser equipada com par de puxadores.
<b>mola hidráulica</b> <sup>(5)</sup>	3	standard	mola oculta
	<sup>(5)</sup> com retenção electromagnética (opcional).		
<b>fechadura / contra-fechadura</b>	4	standard	caixa de fechadura anti-pânico de 1 ponto de fecho.
		outras dimensões	caixa de fechadura anti-pânico de 3 pontos de fecho.
<b>cilindro</b>	5	standard	cilindro de perfil europeu. 1/2 cilindro de perfil europeu (com uso de acessórios anti-pânico).
<b>dobradiças</b>	6	standard	3 dobradiças próprias da série.
<b>outros</b>		opcionais	visor quadrado, visor retangular, visor circular, grelha intumescente, vedação automática de soleira (V.A.S.), controlo de acessos, passa cabos.

## pormenor visor



visor circular



visor retangular



EMPRESA DO GRUPO



---

**TRIA SA.**

Parque Ind. Manuel Lourenço Ferreira - Lt.43  
3450 - 232 Mortágua, Portugal  
//+351 231 927 480 //geral@tria.pt  
**www.tria.pt**

VERS.10.22A