



# **P1.60G & P2.60G**

**SÉRIE RF**







## MODELOS

**P1.60G**  
1 folha de batente

**P2.60G**  
2 folhas de batente



MODELOS

**P1.60G**

**P2.60G**

## descrição

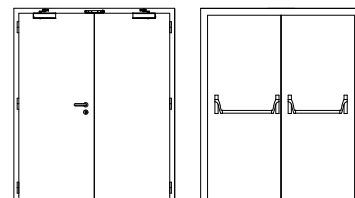
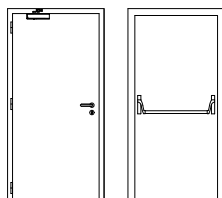
Porta metálica de batente com aro constituído por perfis quinados de chapa de aço electrozincado de 1.5 mm de espessura soldados entre si. No prumo das dobradiças são soldadas cunhas em aço que encastram no topo da folha, quando fechada a porta.

A folha, com aba de batente às três faces do aro, é constituída por dois painéis de chapa de aço electrozincado de 0.8 mm de espessura e incorpora materiais termo-isolantes conforme o sistema construtivo TRIA.

A utilização de juntas intumescentes assegura a necessária estanquidade a chamas e gases quentes.

O funcionamento pivotante da porta é garantido por três dobradiças próprias da série. Se pretendido, a ocultação das dobradiças pode ser feita através do prolongamento do painel da folha, nas três faces de forma a manter a simetria da porta. Caso necessário poderá incorporar-se na folha uma grelha intumescente.

## caraterização



modelo | tipologia

**P1.60G** | 1 folha de batente

**P2.60G** | 2 folhas de batente

## classificação obtida em ensaio

grau pára-chamas (EN 1634-1) <sup>(1)</sup>

E 30 / E 60

E 30 / E 60

grau corta-fogo (EN 1634-1) <sup>(1)</sup>

EI<sub>2</sub> 30 / EI<sub>2</sub> 60

EI<sub>2</sub> 30 / EI<sub>2</sub> 60

resistência a manobras repetidas de abertura e fecho (EN 1191)

C5

C5

<sup>(1)</sup> classificação de acordo com a norma EN 13501-2

## dimensões (mm)

L x H (standard) <sup>(2)</sup>

800 / 900 x 2000 / 2100

1400 / 1600 / 1800 x 2000 / 2100

L máximo <sup>(2)</sup>

1210

2415

H máximo <sup>(2)</sup>

2935

2935

exterior aro (standard)

L + 150 x H + 75

L + 150 x H + 75

outras dimensões

sob consulta

sob consulta

<sup>(2)</sup> L x H = largura X altura = passagem livre

## construção

espessura da folha (mm)

62

62

peso da folha (kg/m<sup>2</sup>)

28.5

28.5

dobradiças (por folha)

3

3

visor standard (mm)

Ø 300 / 300 x 400 / 400 x 1500  
/ 500 x 1500

Ø 300 / 300 x 400 / 400 x 1500  
/ 500 x 1500

acabamento (standard)

aço electrozincado para pintar /  
lacagem em cor RAL standard <sup>(3)</sup>

aço electrozincado para pintar /  
lacagem em cor RAL standard <sup>(3)</sup>

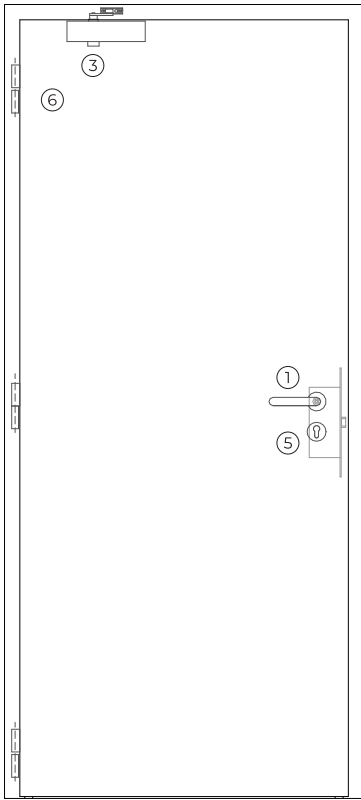
acabamento (opcional)

folheamento inox/madeira

folheamento inox/madeira

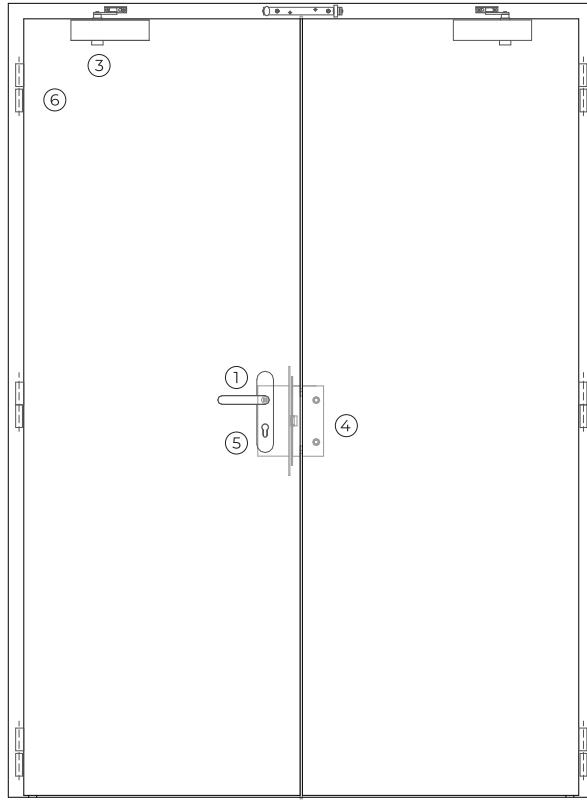
<sup>(3)</sup> cores RAL standard= 7035, 7038, 9005 e 9010

P1.60C



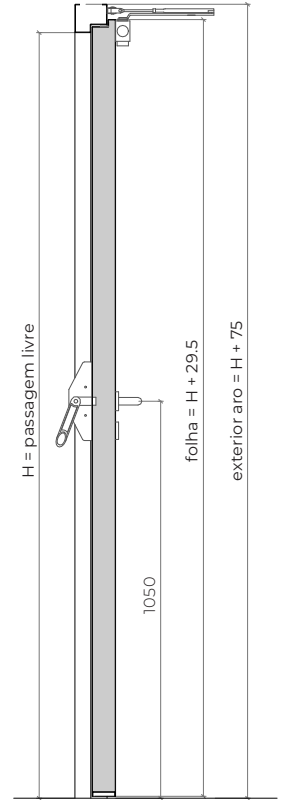
face exterior

P2.60C

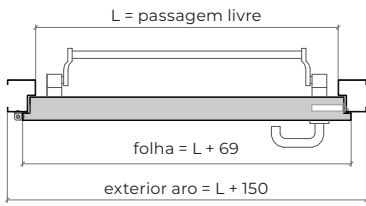


face exterior

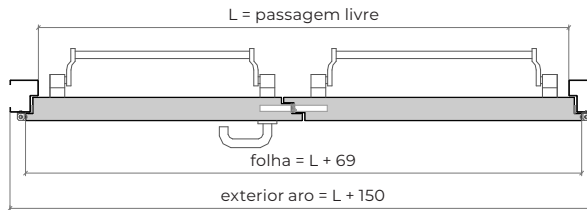
DOBRADIÇA STANDARD



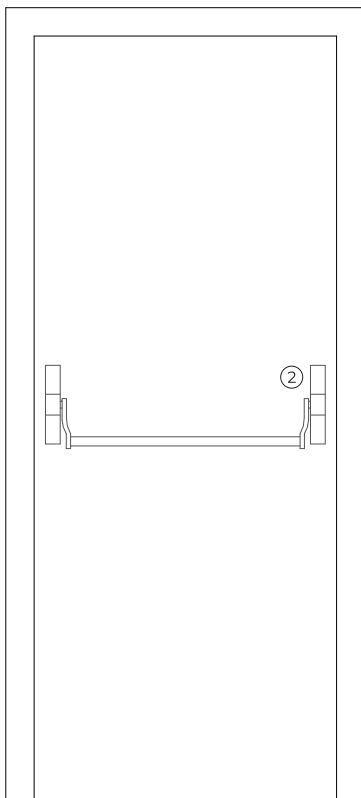
corte vertical



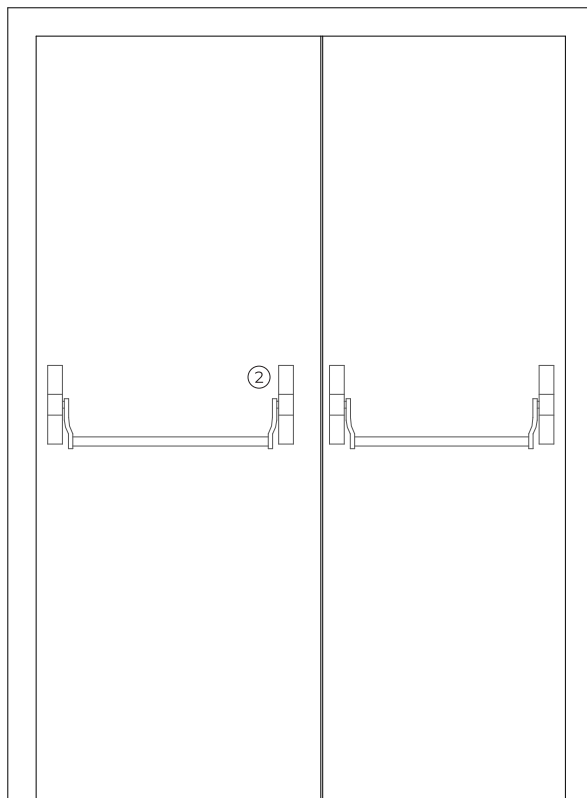
secção horizontal



secção horizontal

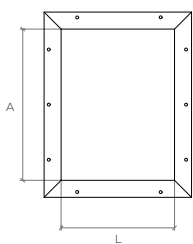


face interior

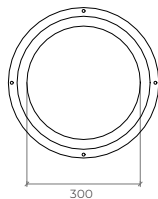


face interior

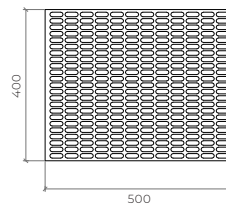
## opcionais



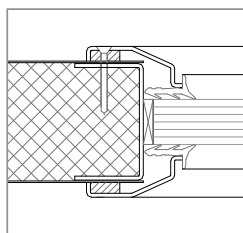
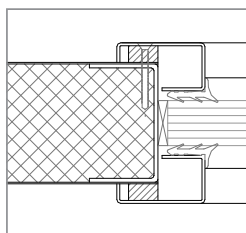
visor retangular  
AxL (400x300/1500x400/1500x500)



visor circular



grelha intumescente



## acessórios e ferragens

DOBRADIÇA STANDARD

P1.60G

P2.60G

### puxador / barra <sup>(4)</sup>

- 1 standard
- 2 standard

puxador anti-pânico de muleta, cor preta ou aço inox.

barra anti-pânico com caixa de suporte e barra de manobra.  
(preto-preto / preto-vermelho / preto-verde / prata-prata / inox-inox)

<sup>(4)</sup> em alternativa, a porta poderá ser equipada com par de puxadores.

### mola hidráulica <sup>(5)</sup>

- 3 standard
- opcional
- opcional

mola aérea com braço articulado

mola aérea com guia deslizante

mola oculta

molas aéreas com braço articulado + selector de fecho

molas aéreas com guia deslizante + selector de fecho

molas aéreas ocultas com selector de fecho incluído

<sup>(5)</sup> com retenção electromagnética (opcional).

### fechadura / contra-fechadura

- 4 standard
- outras dimensões

caixa de fechadura anti-pânico de 1 ponto de fecho.

caixa de fechadura anti-pânico de 3 pontos de fecho.

caixa de fechadura anti-pânico de 1 ponto de fecho + contra-fechadura

caixa de fechadura anti-pânico de 3 pontos de fecho + contra-fechadura

### cilindro

- 5 standard

cilindro de perfil europeu.  
1/2 cilindro de perfil europeu (com uso de acessórios anti-pânico).

### dobradiças

- 6 standard

3 dobradiças próprias da série.

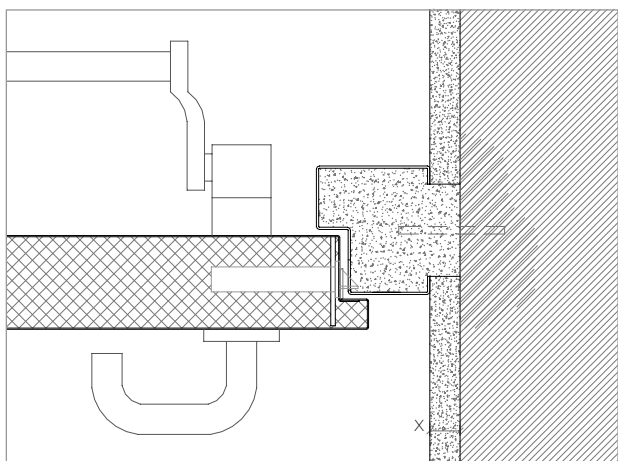
3 dobradiças próprias da série (por folha).

### outros

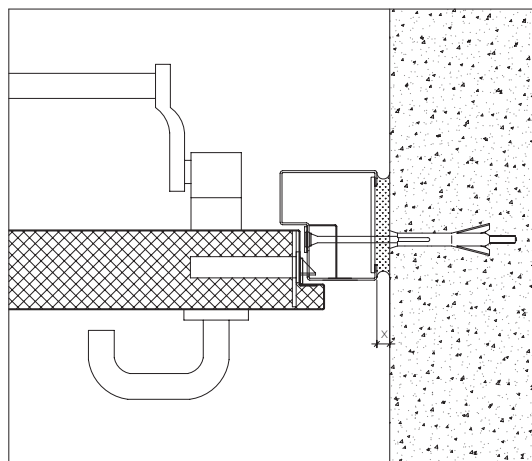
- opcionais

visor quadrado, visor retangular, visor circular, grelha intumescente, vedação automática de soleira (V.A.S.), controlo de acessos, passa cabos.

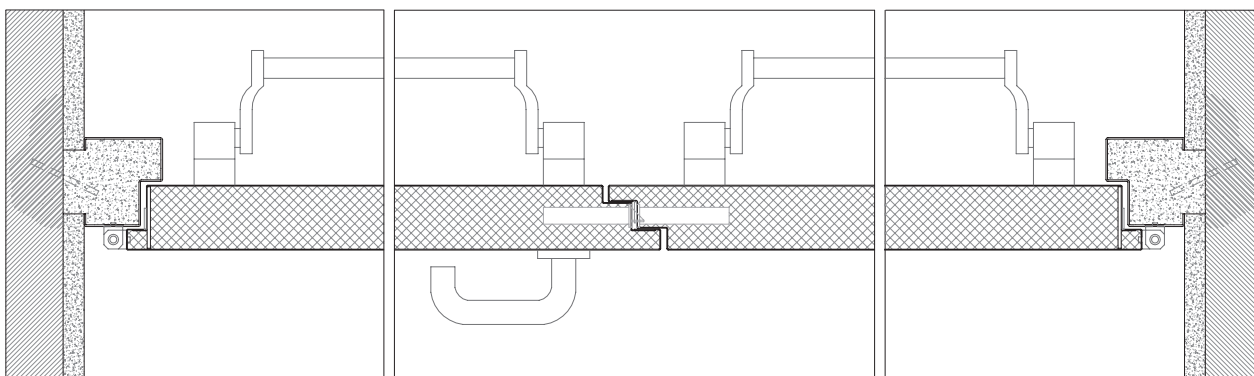
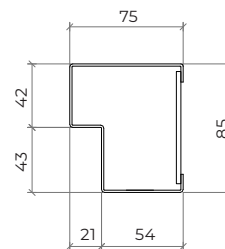
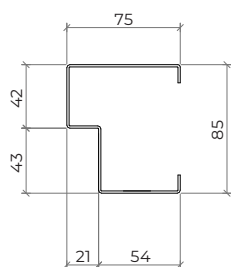
# desenhos de pormenor



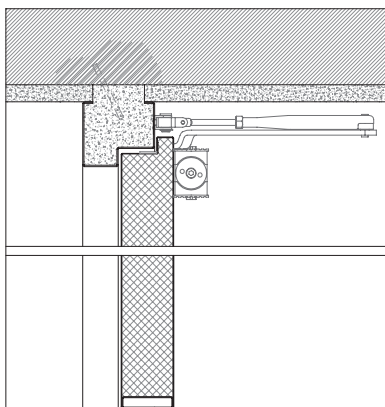
$X \geq 20$  mm (para fixação com ferros de espera).  
aro standard | folha standard | montagem em parede de alvenaria | fixação com ferros de espera | remates em reboco



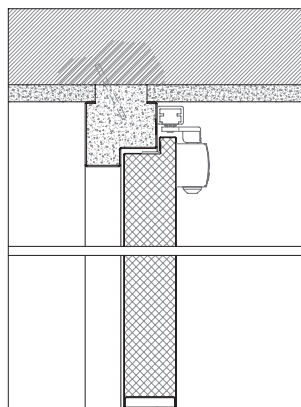
$X \geq 5-10$  mm (para fixação com buchas metálicas conforme tipo de parede).  
aro standard | folha standard | montagem em parede de betão armado aparente | fixação com buchas metálicas



folha standard

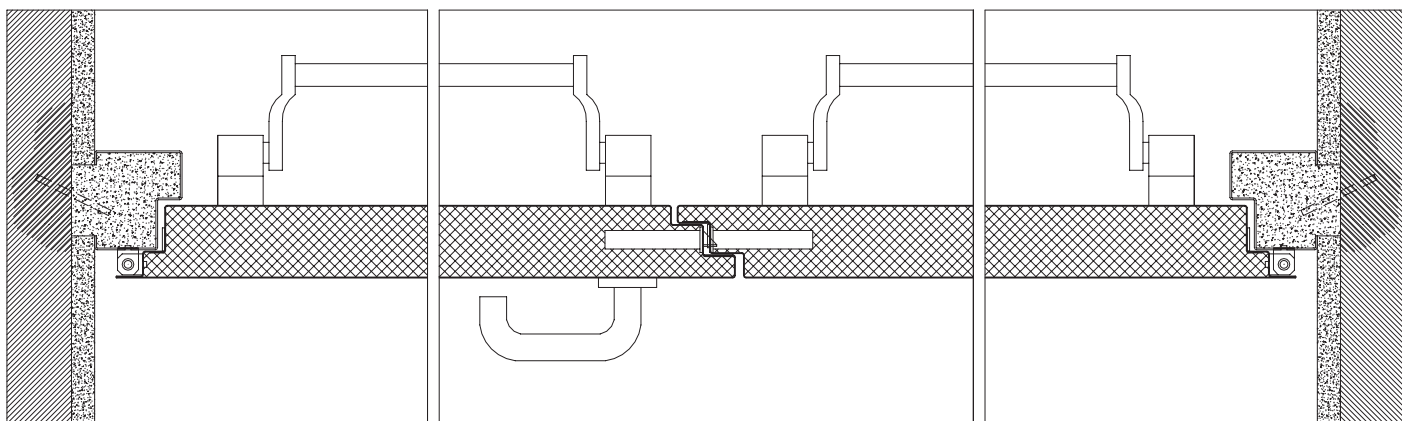


aro standard | montagem em parede de alvenaria | fixação com ferros de espera | remates em reboco | mola aérea de braço articulado

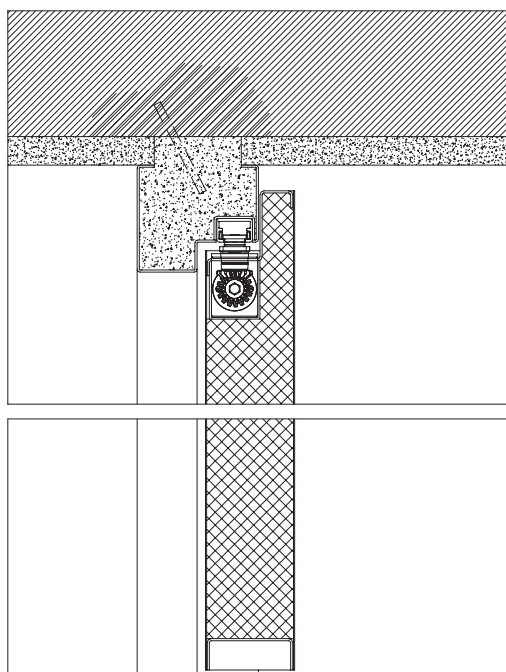


aro standard | montagem em parede de alvenaria | fixação com ferros de espera | remates em reboco | mola aérea de guia deslizante





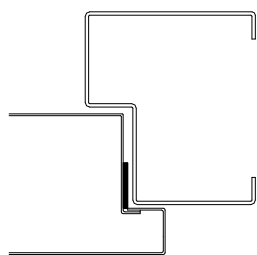
aro standard | folha com dobradiça oculta | montagem em parede de alvenaria | fixação com ferros de espera | remates em reboco



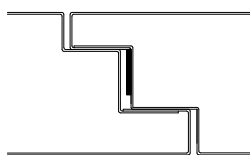
aro standard | dobradiça oculta | montagem em parede de alvenaria | fixação com ferros de espera | remates em reboco | mola oculta

## pormenores técnicos

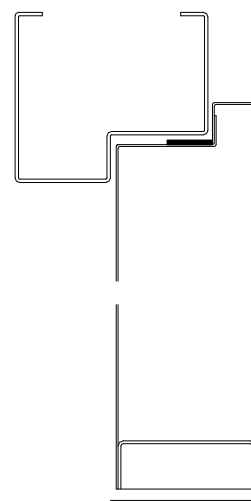
São colocadas juntas intumescentes de forma a assegurar a necessária estanquidade a chamas e gases quentes.



batente 1 folha  
corte horizontal



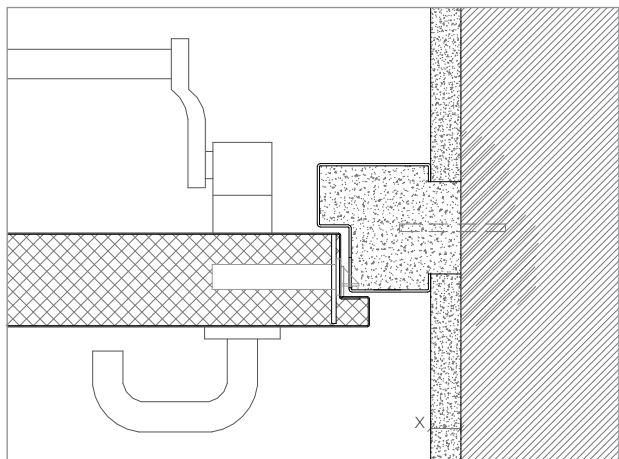
batente 2 folhas  
corte horizontal



corte vertical

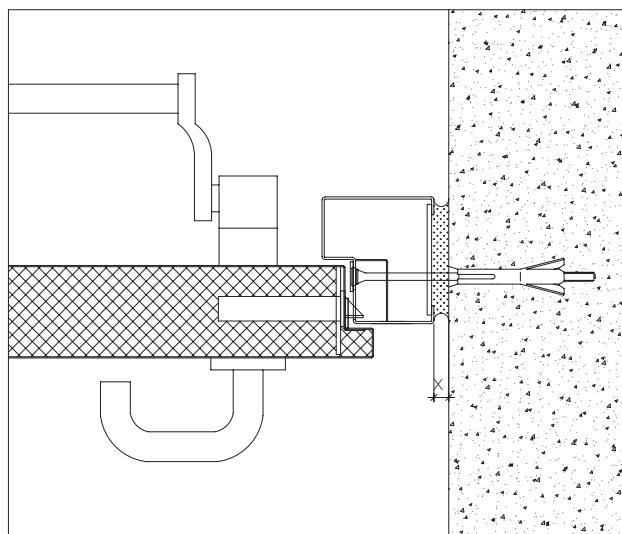
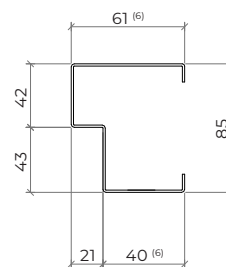
# possibilidades sob consulta

## desenhos de pormenor



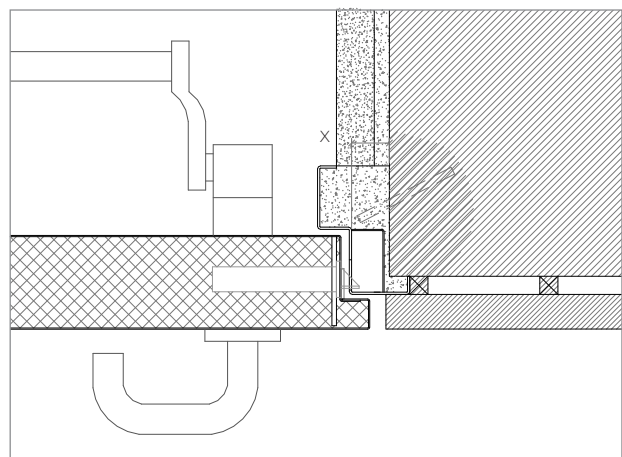
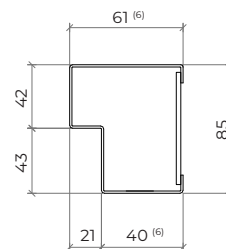
X  $\geq$  20 mm (para fixação com ferros de espera)

aro standard | folha standard | montagem em parede de alvenaria | fixação com ferros de espera | remates em reboco



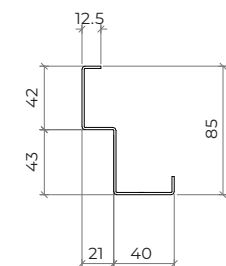
X  $\geq$  5-10 mm (para fixação com buchas metálicas conforme tipo de parede)

aro standard | folha standard | montagem em parede de betão armado aparente | fixação com buchas metálicas

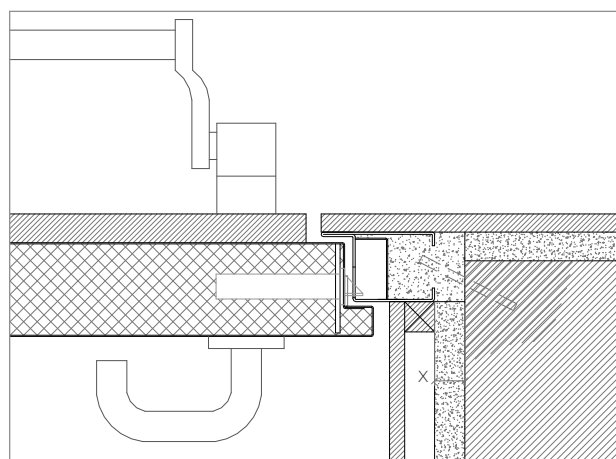
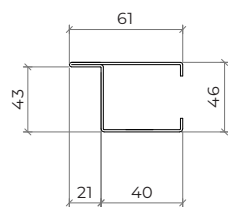


X  $\geq$  20 mm (para fixação com ferros de espera) <sup>(6)</sup>

aro aberto tipo M40 <sup>(6)</sup> | montagem em parede de alvenaria | fixação com ferros de espera | remates em reboco e madeira

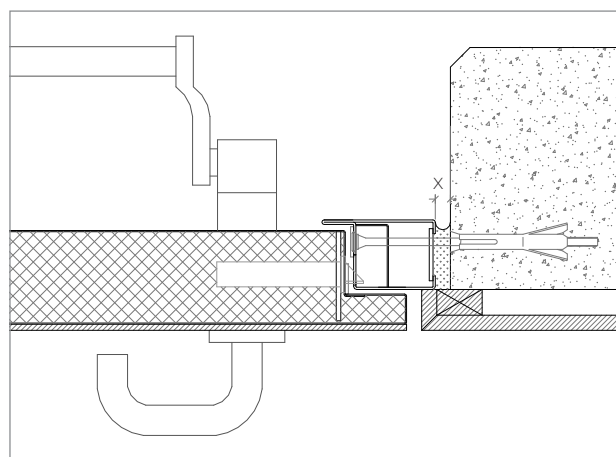
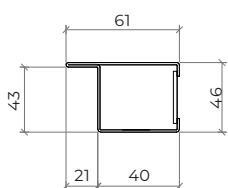


aro esmagado <sup>(6)</sup> | folha standard | montagem em parede de alvenaria | fixação com ferros de espera | remates em reboco e madeira



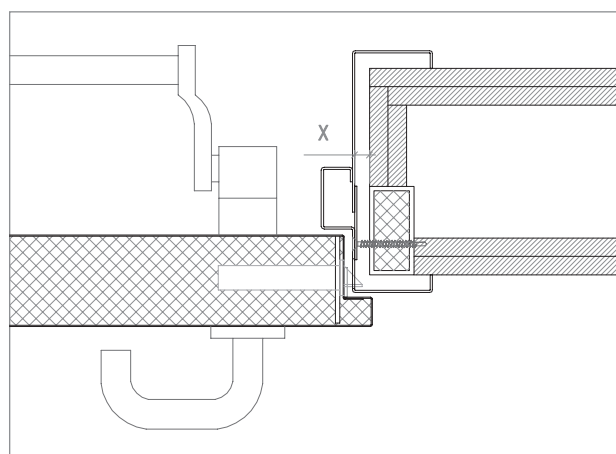
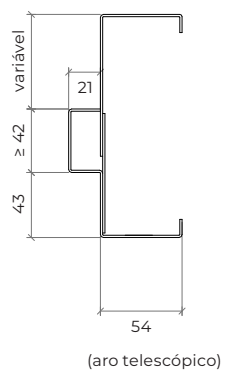
$X \geq 20$  mm (para fixação com ferros de espera).

aro esmagado <sup>(6)</sup> | folha com dobradiça oculta | montagem em parede de betão armado aparente | fixação com buchas metálicas



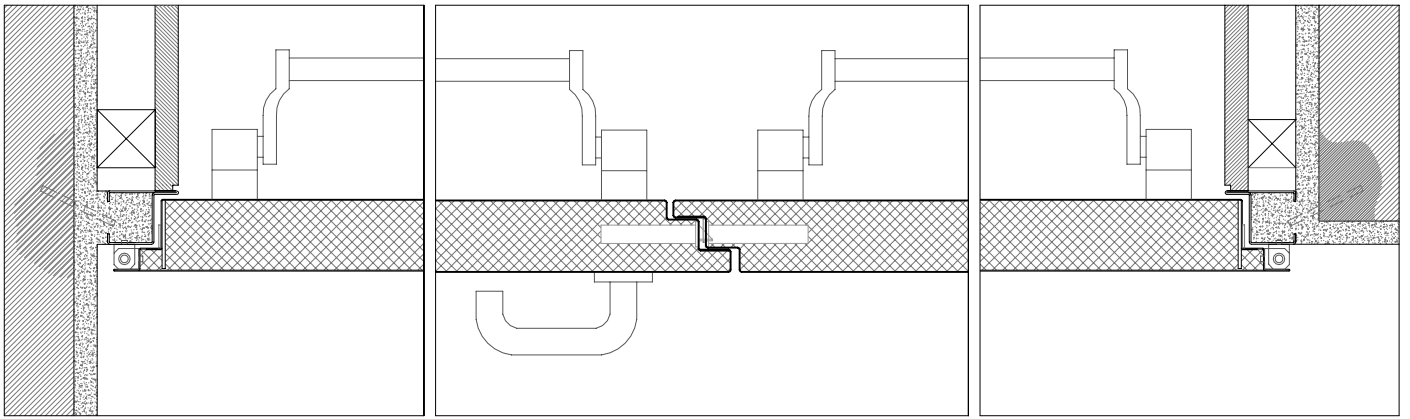
$X \geq 5-10$  mm (para fixação com buchas metálicas conforme tipo de parede).

aro envolvente <sup>(6)</sup> | montagem em parede de gesso cartonado | fixação em pórtico metálico

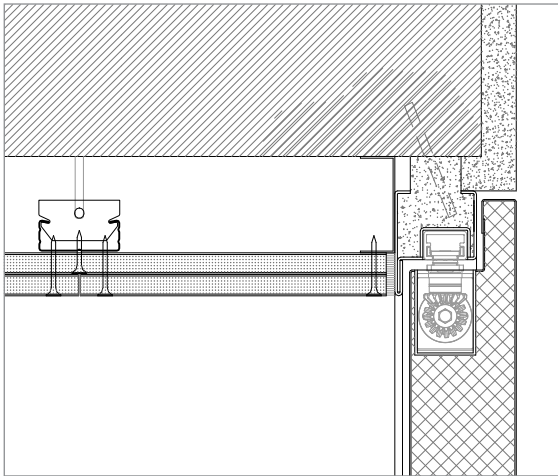


$X \geq 10$  mm (para ligação com parafuso, conforme tipo de parede).

<sup>(6)</sup> opção sujeita a avaliação pelo departamento técnico da TRIA.



folha com dobradiça oculta



aro esmagado <sup>(6)</sup> | montagem em parede de alvenaria | fixação com ferros de espera | remates em reboco e gesso | mola oculta

<sup>(6)</sup> opção sujeita a avaliação pelo departamento técnico da TRIA.



EMPRESA DO GRUPO



---

**TRIA SA.**

Parque Ind. Manuel Lourenço Ferreira - Lt.43  
3450 - 232 Mortágua, Portugal  
//+351 231 927 480 //geral@tria.pt  
**www.tria.pt**

VERS.**08**.23A