



P1.60AC & P2.60AC

SÉRIE RF







MODELOS

P1.60AC

1 folha de batente

P2.60AC

2 folhas de batente



MODELOS

P1.60AC

P2.60AC

descrição

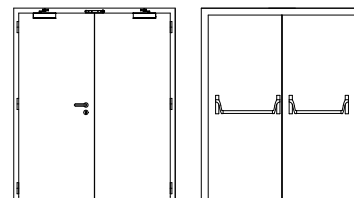
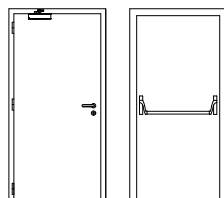
Porta metálica de batente com aro constituído por perfis quinados de chapa de aço electrozincado de 1.5 mm de espessura soldados entre si. No prumo das dobradiças são soldadas cunhas em aço que encastram no topo da folha, quando fechada a porta.

A folha, com aba de batente às três faces do aro, é constituída por dois painéis de chapa de aço electrozincado de 0.8 mm de espessura e incorpora materiais acústicos e termo-isolantes conforme o sistema construtivo TRIA.

A utilização de juntas acústicas assegura uma elevada atenuação sonora que poderá atingir níveis superiores caso se acrescente uma soleira. A travessa inferior da folha incorpora uma vedação automática de soleira (vedação automática de soleira (V.A.S.)).

O funcionamento pivotante da porta é garantido por três dobradiças próprias da série. Se pretendido, a ocultação das dobradiças pode ser feita através do prolongamento do painel da folha, nas três faces de forma a manter a simetria da porta.

caraterização



modelo | tipologia

P1.60AC | 1 folha de batente

P2.60AC | 2 folhas de batente

classificação obtida em ensaio

acústica (EN 20140-3)

38 dB | 44 dB ⁽¹⁾

40 dB | 46 dB ⁽¹⁾

⁽¹⁾ incluindo soleira.

dimensões (mm)

L x H (standard) ⁽²⁾

800 | 900 x 2025 / 2100

1400 / 1600 / 1800 x 2025 / 2100

L máximo ⁽²⁾

900

1900

H máximo ⁽²⁾

2100

2100

exterior aro (standard)

L + 150 x H + 75

L + 150 x H + 75

outras dimensões

sob consulta

sob consulta

⁽²⁾ L x H = largura X altura = passagem livre

construção

espessura da folha (mm)

62

62

peso da folha (kg/m²)

28.5

28.5

dobradiças (por folha)

3

3

visor standard (mm)

Ø 500 / 500 X 500

Ø 500 / 500 x 500

acabamento (standard)

aço electrozincado para pintar /
lacagem em cor RAL standard ⁽³⁾

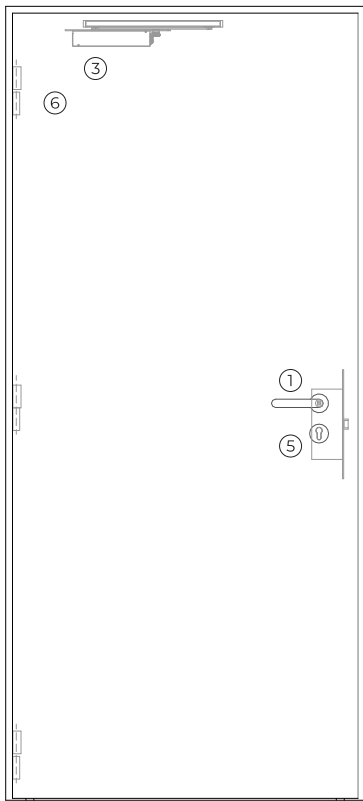
aço electrozincado para pintar /
lacagem em cor RAL standard ⁽³⁾

acabamento (opcional)

folheamento inox/madeira

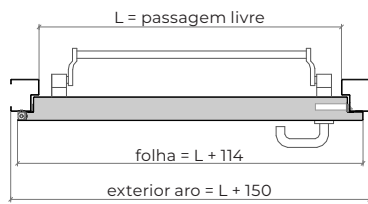
folheamento inox/madeira

⁽³⁾ cores RAL standard= 7035, 7038, 9005 e 9010

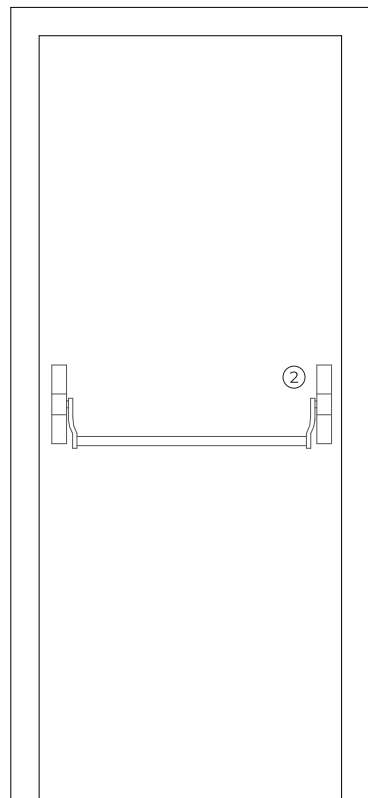


P1.60AC

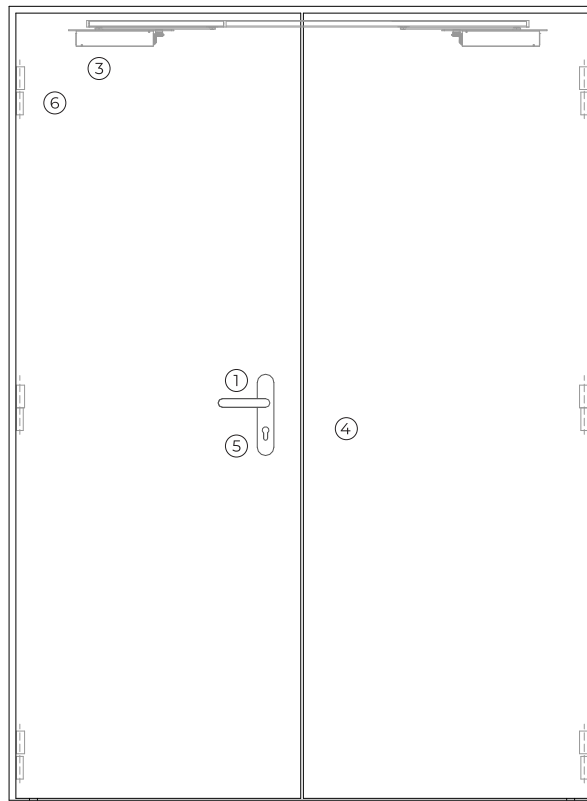
face exterior



secção horizontal

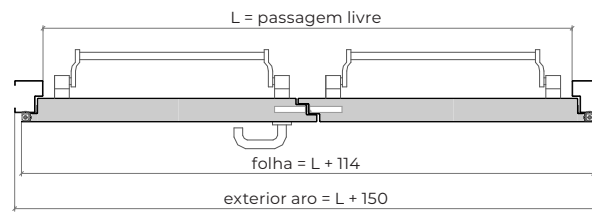


face interior

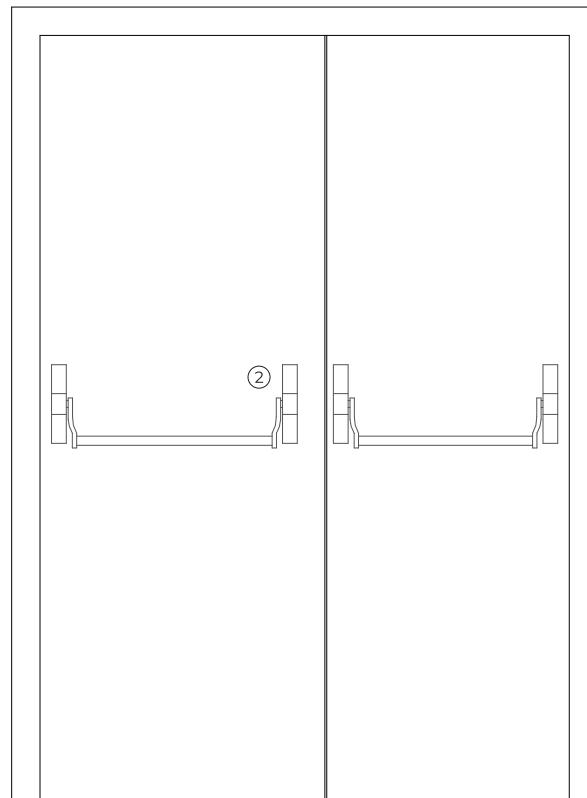


P2.60AC

face exterior

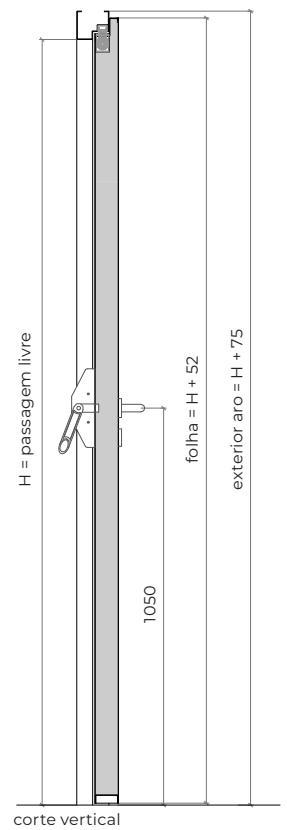


secção horizontal



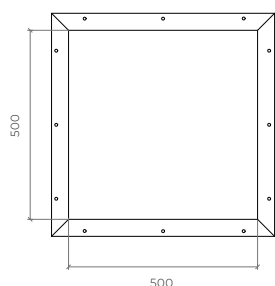
face interior

DOBRADIÇA STANDARD

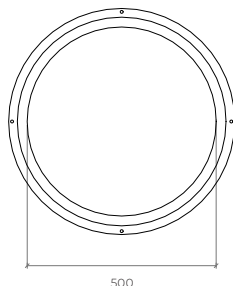


corde vertical

opcionais



visor quadrado



visor circular

acessórios e ferragens

DOBRADIÇA OCULTA

P1.60AC

P2.60AC

puxador / barra ⁽⁴⁾

- 1 standard
- 2 standard

puxador anti-pânico de muleta, cor preta ou aço inox.

barra anti-pânico com caixa de suporte e barra de manobra (preto-preto / preto-vermelho / preto-verde / prata-prata / inox-inox)

⁽⁴⁾ em alternativa, a porta poderá ser equipada com par de puxadores.

mola hidráulica ⁽⁵⁾

- 3 standard
- opcional
- opcional

mola aérea oculta.

mola aérea com braço articulado;

mola aérea com guia deslizante

molas aéreas ocultas com selector de fecho incluído.

molas aéreas com braço articulado + selector de fecho;

molas aéreas com guia deslizante + selector de fecho;

⁽⁵⁾ com retenção electromagnética (opcional).

fechadura / contra-fechadura

- 4 standard
- outras dimensões

caixa de fechadura anti-pânico de 1 ponto de fecho.

caixa de fechadura anti-pânico de 3 pontos de fecho

caixa de fechadura anti-pânico de 1 ponto de fecho + contra-fechadura.

caixa de fechadura anti-pânico de 3 pontos de fecho + contra-fechadura.

cilindro

- 5 standard

cilindro de perfil europeu
1/2 cilindro de perfil europeu (com uso de acessórios anti-pânico)

dobradiças

- 6 standard

3 dobradiças próprias da série, ocultas

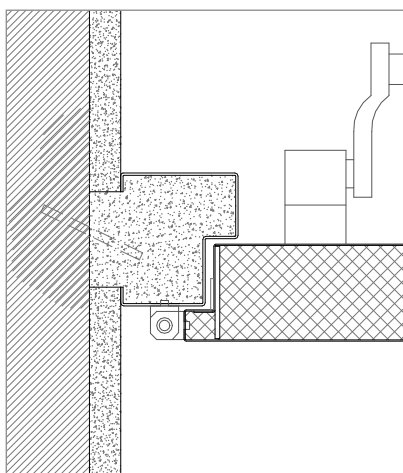
3 dobradiças próprias da série, ocultas (por folha)

outros

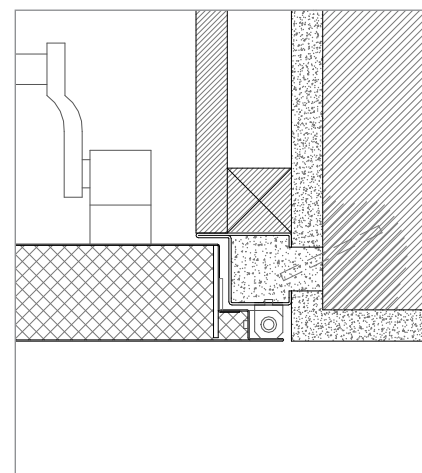
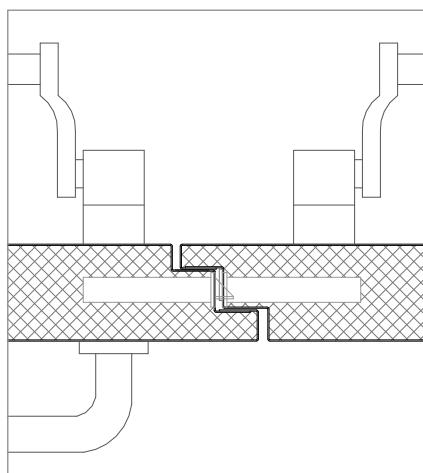
- opcionais

visor quadrado, visor retangular, visor circular, grelha intumescente.

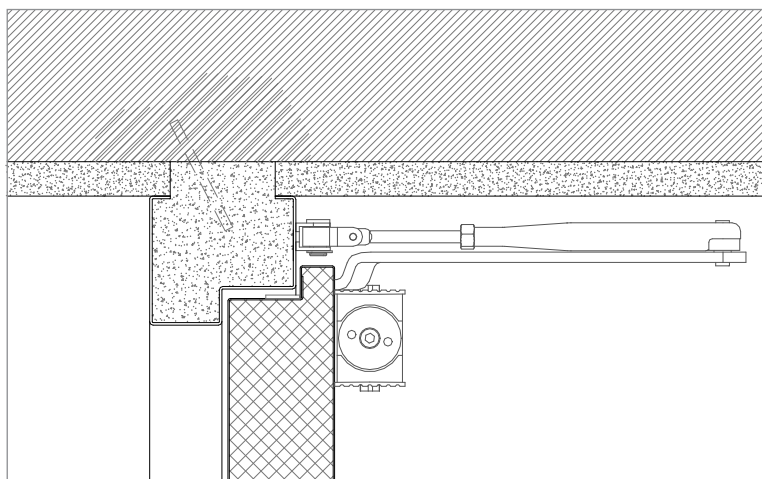
desenhos de pormenor



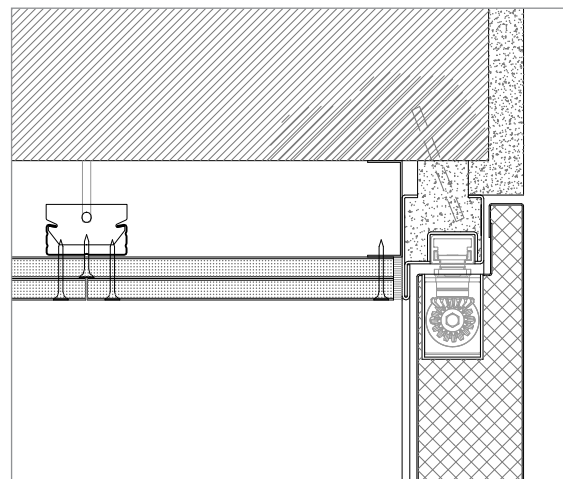
folha standard



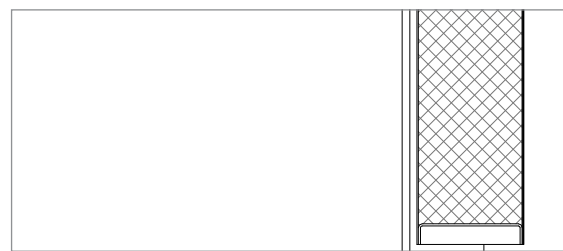
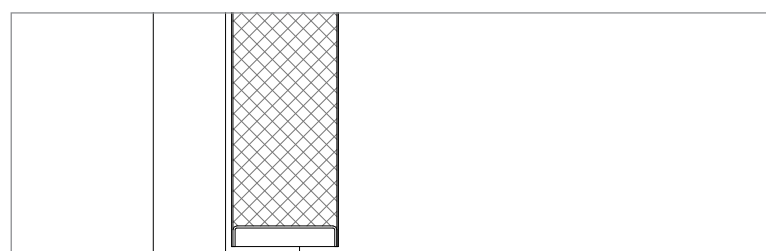
folha com dobradiça oculta



aro standard | montagem em parede de alvenaria | fixação com ferros de espera | remates em reboco | mola aérea de braço articulado



aro esmagado ⁽⁶⁾ | montagem em parede de alvenaria | fixação com ferros de espera | remates em reboco e gesso | mola oculta

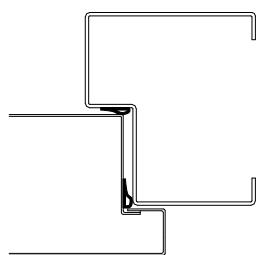


⁽⁶⁾ consulte o departamento técnico da TRIA.

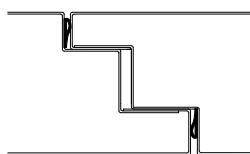
pormenores técnicos

São colocadas juntas acústicas de forma a assegurar uma elevada atenuação sonora. A travessa inferior da folha incorpora uma calha de vedação automática de soleira (vedação automática de soleira (V.A.S.)).

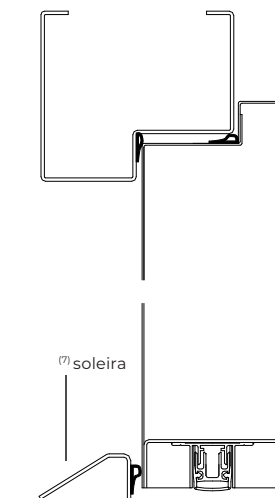
No caso de se pretender uma atenuação acústica 44 dB (1 folha) e 46 dB (2 folhas) dever-se-á colocar uma soleira. Caso necessário, poderá ser fornecida uma soleira tipo TRIA ⁽⁷⁾.



batente 1 folha corte horizontal

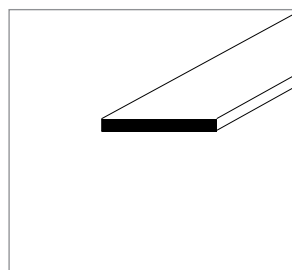


batente 2 folhas corte horizontal

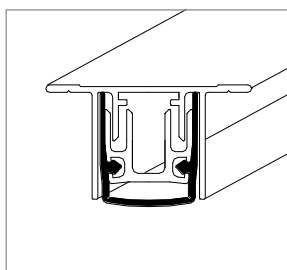


soleira
corte vertical

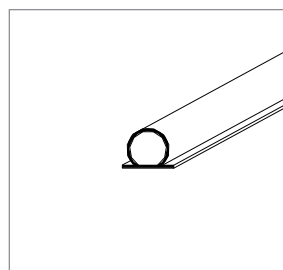
sistemas de vedação



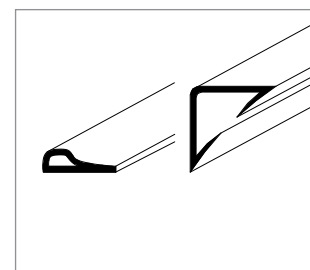
junta intumescente



vedação automática de soleira (V.A.S.).

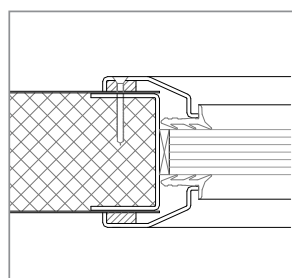


vedação acústica

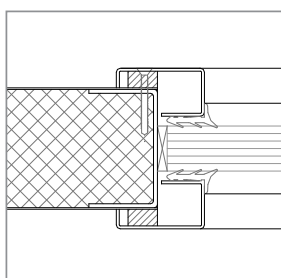


vedação acústica e intumescente

pormenor visor



visor circular



visor retangular

EMPRESA DO GRUPO



TRIA SA.

Parque Ind. Manuel Lourenço Ferreira - Lt.43
3450 - 232 Mortágua, Portugal
//+351 231 927 480 //geral@tria.pt
www.tria.pt

VERS.10.22A