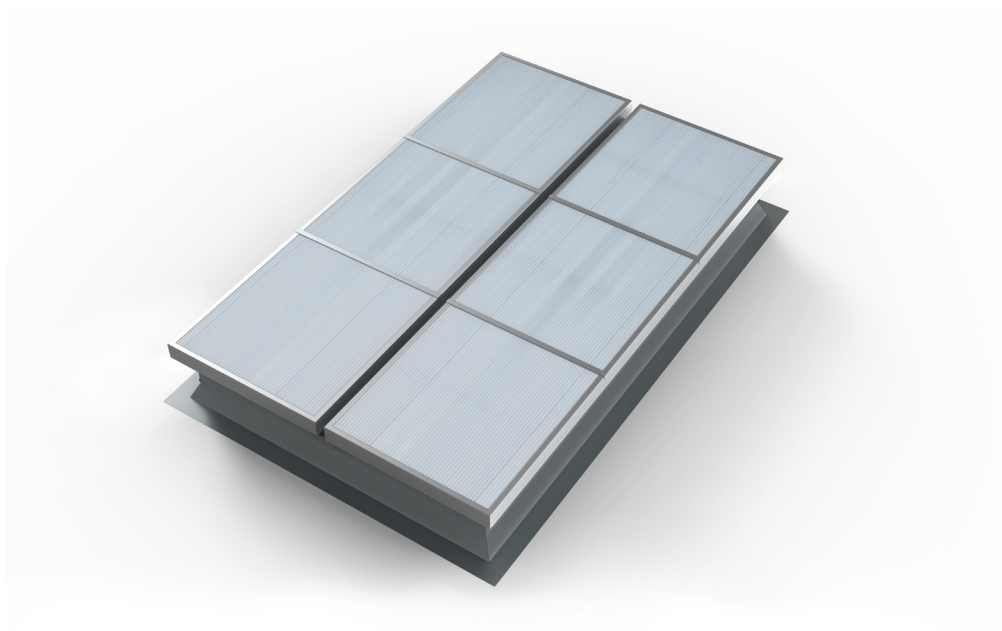


## **CARACTERÍSTICAS DO PRODUTO**

NATUS é um exutor de dupla comporta adequado para a extracção de grandes quantidades de ar quente ou fumo de um edifício num curto período de tempo, para ventilação natural e iluminação natural.

Adequado para utilização em vários tipos de cobertura, os exutores são fabricados de acordo com o controlo de qualidade da norma ISO 9001 e cumpre os requisitos europeu, sistemas para controlo de fumos e de calor (NSHEV), de acordo com a norma EN 12101-2.

Testes de resistência de 10 000 ciclos de abertura/fecho comprovam a qualidade do seu design robusto e funcional. Os exutores são produzidos em alumínio resistente à corrosão garantindo a baixa manutenção, longevidade e estanqueidade. Disponível em várias dimensões, até 2300x3000 mm (largura x comprimento).





# natus

## APLICAÇÕES

Particularmente indicado para armazéns, fábricas, centros de logística, ambientes de produção e indústrias.  
Pode ser instalado em coberturas, sistemas de lanternins e coberturas em painel sanduíche.

## MATERIAIS

Alumínio temperado, resistente à água do mar e à corrosão e com perfil extrudado para a caixilharia. O alumínio é fornecido sem tratamento, como standard. Livre de silícones.  
Base cónica em aço galvanizado integrada no exutor.

## DIMENSÕES

**Largura de abertura da cobertura:** 1600 a 2300 mm.  
**Comprimento de abertura da cobertura:** 1600 a 3000 mm.

## ÂNGULO DE ABERTURA

90°

## CONTROLO DE VENTILAÇÃO NATURAL

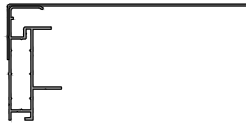
P2: Sistema pneumático de duas linhas

## CONTROLO DE VENTILAÇÃO INCÊNDIO

P2: Sistema pneumático de duas linhas

## COMPORTAS

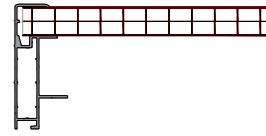
- AL** Alumínio simples.  
**PC16** Policarbonato 16mm, incolor ou opaco.  
**PC25** Policarbonato 25 mm, incolor ou opal.



**AL**



**PC16**



**PC25**

## FLANGES

- S3** Flange para coberturas, quinada a 45°.  
**S4** Flange para coberturas e fachadas.  
**S5** Flange para base ou murete, quinagem a 90° (para baixo).



**S3**



**S4**



**S5**

## PESO

Depende das dimensões e do tipo de materiais.

## OPÇÕES

Design com revestimento em pintura a pó (todas as cores RAL).  
 Grelha anti queda 1200 J.  
 Isolamento térmico das bases de 20 a 50 mm.  
 Base com soldadura anti oxidante e resistente à água.

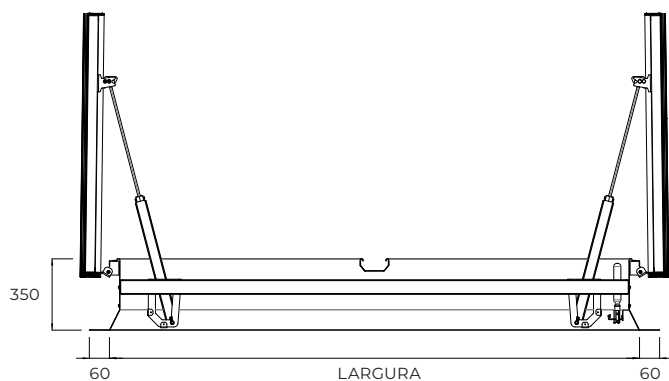
## CERTIFICAÇÕES

O sistema foi testado e certificado de acordo com a norma EN 12101-2.

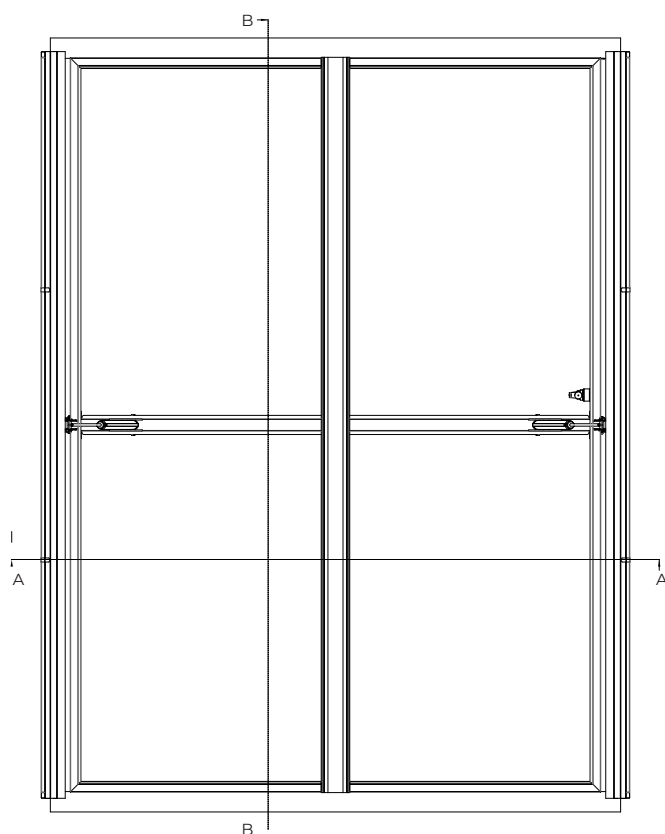
Fiabilidade – Re 1000  
 Ventilação – Sim, 10.000 ciclos (abertura total)  
 Carga de Neve – SL 1200  
 Baixa Temperatura – T(-15°C)  
 Carga de Vento – WL 1500  
 Resistência ao Fogo – B300

# DIMENSÕES INTERIORES DE VÃO (Superfície Aerodinâmica [m<sup>2</sup>])

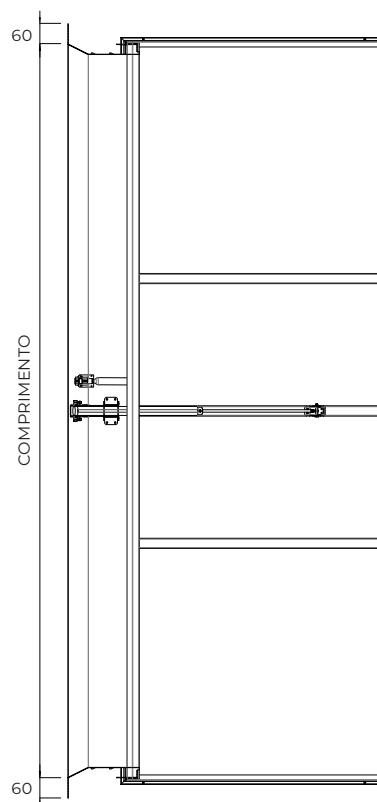
LARGURA (mm)	COMPRIMENTO (mm)							
	1600	1800	2000	2200	2400	2600	2800	3000
1600	1,64	1,84	2,05	2,25	2,50	2,70	2,91	3,12
1800	1,87	2,11	2,34	2,57	2,81	3,04	3,33	3,56
2000	2,08	2,34	2,60	2,86	3,17	3,43	3,70	3,96
2200	2,32	2,61	2,90	3,19	3,48	3,78	4,13	4,42
2300	2,43	2,73	3,04	3,34	3,64	4,01	4,31	4,62



SECÇÃO A-A



NATUS BASE CÔNICA  
ABERTO



SECÇÃO B-B