



INVICTA S.X1

SÉRIE INVICTA







MODELO

INVICTA S.X1

1 folha de batente



MODELO

INVICTA S.X1



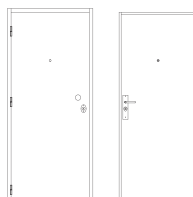
descrição

Porta metálica de batente com aro constituído por perfis quinados de chapa de aço electrozincado de 2 mm de espessura soldados entre si. Contém uma borracha de isolamento térmico e acústico em toda a periferia. O prumo das dobradiças tem uma reentrância a toda a altura que, com a porta fechada, encastra solidamente a folha.

A folha é constituída por dois painéis de chapa de aço electrozincado de 1.5 mm de espessura e incorpora materiais isolantes térmicos e acústicos. No topo inferior encontra-se embutida uma vedação automática de soleira (VAS). De forma a impedir o acesso à fechadura, é soldada uma barra em aço a toda a altura da folha, que serve de batente.

O funcionamento pivotante da porta é garantido por três dobradiças próprias da série. De forma a assegurar a eficácia anti-intrusão, inclui-se uma fechadura de alta segurança de cinco pontos de fecho FICHET equipada com o cilindro FICHET anti-serragem com 100 milhões de combinações diferentes, cujas chaves apenas são reproduzíveis através de um cartão magnético.

caraterização



modelo | tipologia

INVICTA S.X1 | 1 folha de batente

classificação obtida em ensaio

resistência anti-intrusão (EN 1628-1630) ⁽¹⁾

RC 4 (face das dobradiças)

⁽¹⁾ classificação de acordo com a norma EN 1627

dimensões (mm)

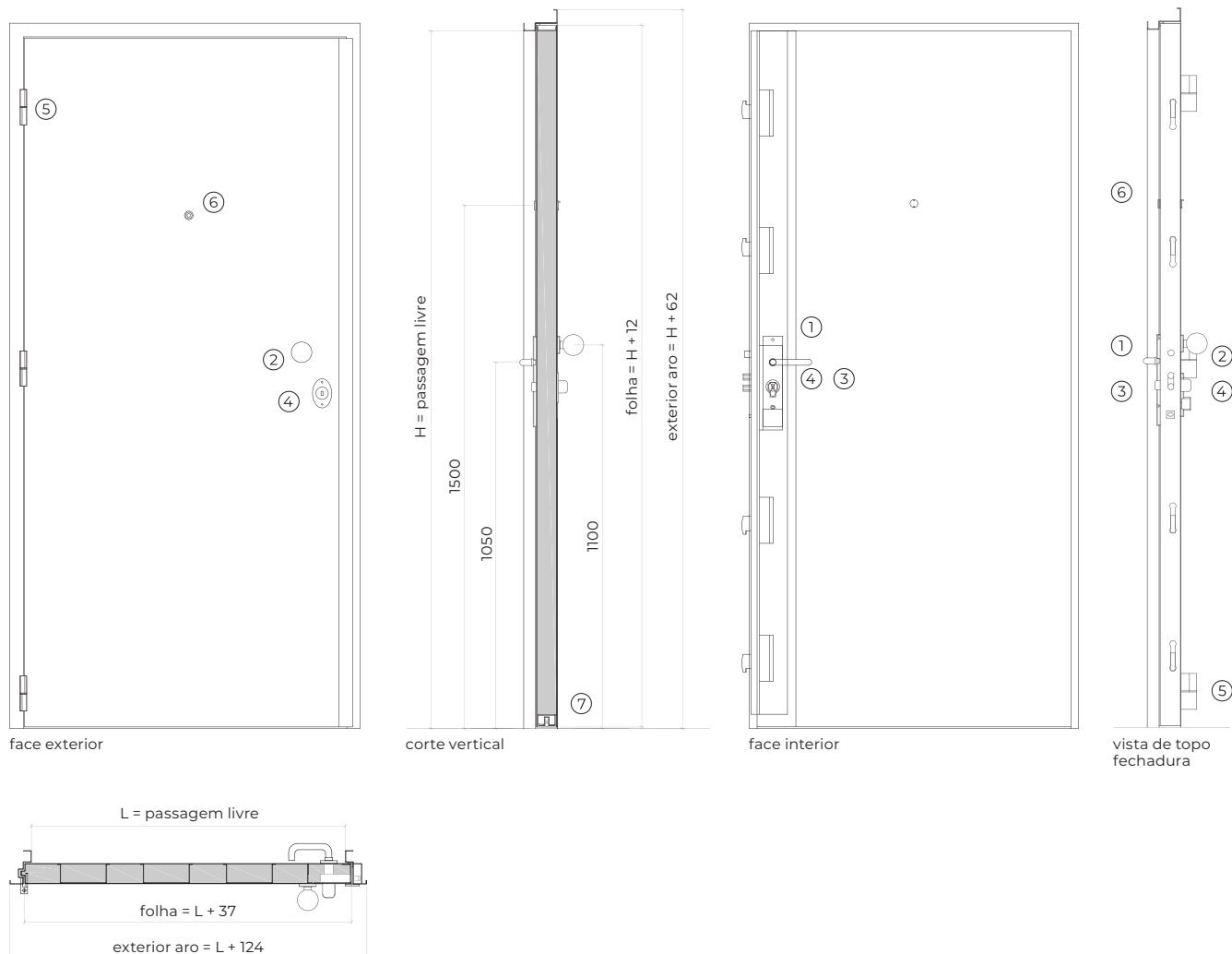
| | |
|---------------------------------|-------------------------|
| L x H (standard) ⁽²⁾ | 800 / 900 x 2000 / 2100 |
| L máximo | 990 |
| H máximo | 2310 |
| exterior aro (standard) | L + 124 x H + 62 |
| outras dimensões | sob consulta |

⁽²⁾ L x H = largura X altura = passagem livre

construção

| | |
|------------------------------------|---|
| espessura da folha (mm) | 58 |
| peso da folha (kg/m ²) | 61 |
| dobradiças (por folha) | 3 |
| acabamento (standard) | aço electrozincado para pintar / lacagem em cor RAL standard ⁽³⁾ |
| acabamento (opcional) | folheada a madeira / mdf para pintar / aço inox |

⁽³⁾ cores RAL standard= 7035, 7038, 9005 e 9010

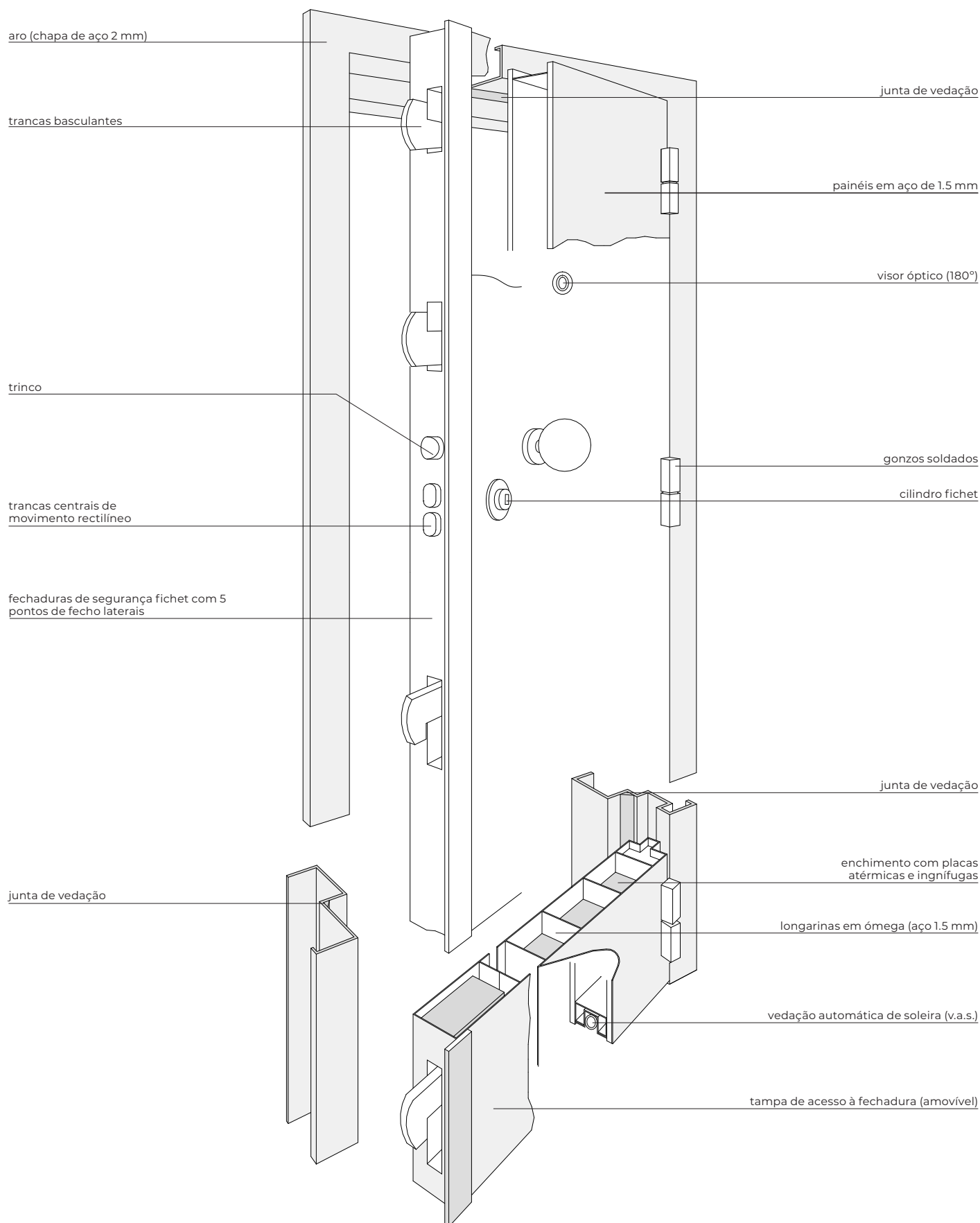


acessórios e ferragens

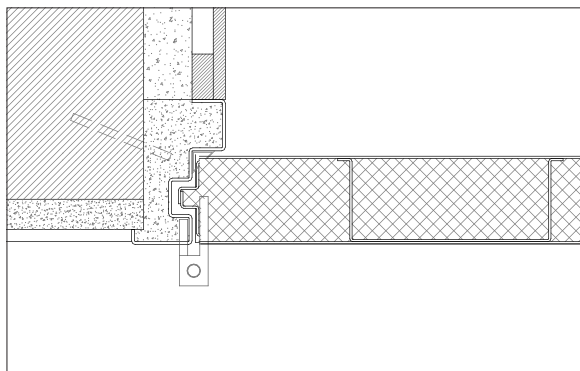
| | | | |
|-------------------|---|----------|--|
| puxador | 1 | standard | puxador interior de muleta (móvel). |
| | 2 | standard | puxador exterior fixo de bola. |
| fechadura | 3 | standard | caixa de fechadura de alta segurança FICHET com cinco pontos de fecho laterais. |
| cilindro | 4 | standard | cilindro de alta segurança FICHET anti-serragem com 100 milhões de combinações diferentes, cujas chaves apenas são reproduzíveis por cartão magnético na FICHET. |
| dobradiças | 5 | standard | 3 dobradiças próprias da série. |
| outros | 6 | standard | visor óptico (180°). |
| | 7 | standard | vedação automática inferior (VAS). |
| | | opcional | testa eléctrica. |
| | | opcional | kit acústico. |

Nota: há a possibilidade de se aplicar uma mola aérea de braço articulado ou com guia deslizante, assim como um contacto magnético embutido na folha (sinalização de porta aberta/fechada).

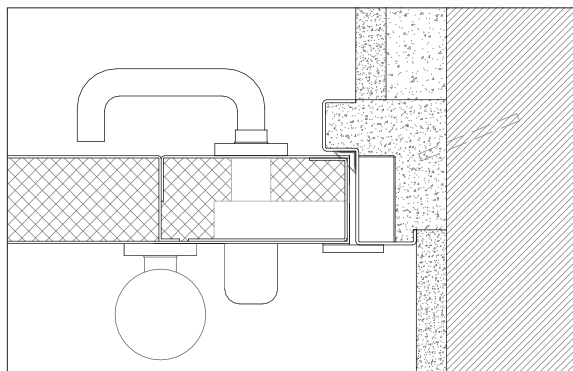
perspectiva



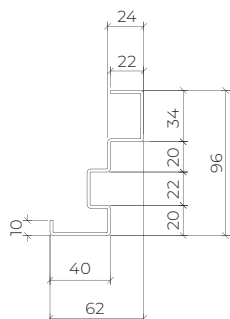
desenhos de pormenor



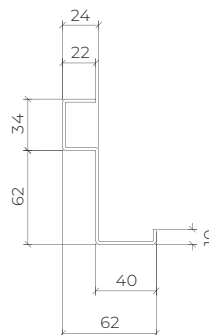
aro standard | montagem em parede de alvenaria | fixação com ferros de espera | remates em reboco e madeira



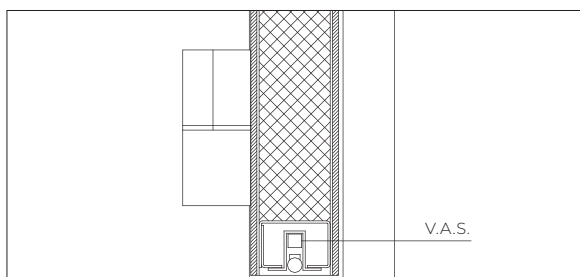
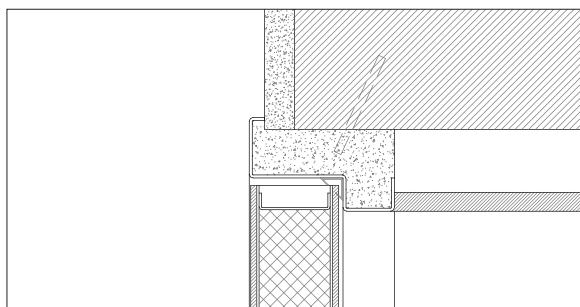
aro standard | montagem em parede de alvenaria | fixação com ferros de espera | remates em reboco



aro standard (prumo das dobradiças)



aro standard (prumo da fechadura)



folha standard | aro standard | montagem em parede de alvenaria | fixação com ferros de espera | remates em reboco e gesso cartonado

EMPRESA DO GRUPO



TRIA SA.

Parque Ind. Manuel Lourenço Ferreira - Lt.43
3450 - 232 Mortágua, Portugal
//+351 231 927 480 //geral@tria.pt
www.tria.pt

VERS.10.22A