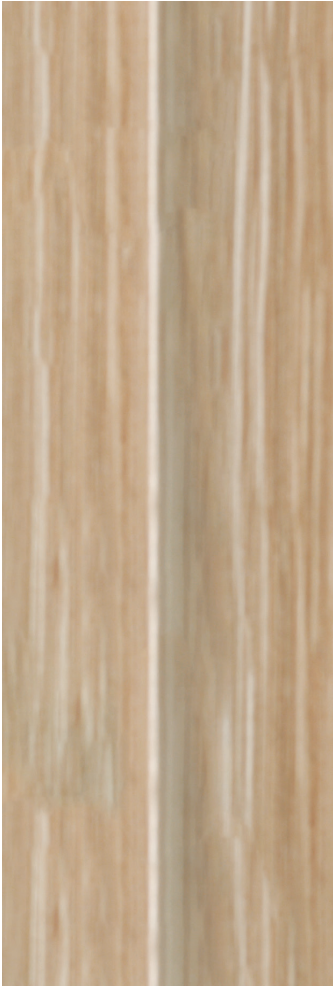




INVICTA S.1

SÉRIE INVICTA







MODELO

INVICTA S.1

1 folha de batente



MODELO

INVICTA S.1

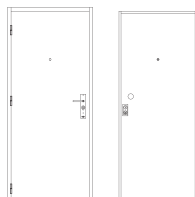
descrição

Porta metálica de batente com aro constituído por perfis quinados de chapa de aço electrozincado de 2 mm de espessura soldados entre si. Contém uma borracha de isolamento térmico e acústico em toda a periferia.

O prumo das dobradiças tem uma reentrância a toda a altura que, com a porta fechada, encastra solidamente a folha. A folha é constituída por dois painéis de chapa de aço electrozincado de 1.5 mm de espessura e incorpora materiais isolantes térmicos e acústicos. No topo inferior encontra-se embutida uma vedação automática de soleira (VAS).

O funcionamento pivotante da porta é garantido por três dobradiças próprias da série. De forma a assegurar a eficácia anti-intrusão, inclui-se uma fechadura de alta segurança com cinco pontos de fecho FICHET equipada com o cilindro FICHET anti-serragem com 100 milhões de combinações diferentes, cujas chaves apenas são reproduzíveis através de um cartão magnético, e um cilindro de controlo.

caraterização



modelo | tipologia

INVICTA S.1 | 1 folha de batente

classificação obtida em ensaio

segurança anti-intrusão (EN 1628-1630) ⁽¹⁾	RC 4 (face oposta às dobradiças)
grau pára-chamas (EN 1634-1) ⁽²⁾	E 30 / E 45
grau corta-fogo (EN 1634-1) ⁽²⁾	EI 30
acústica (EN 20140-3)	31 / 39 ⁽³⁾ dB
permeabilidade ao ar (EN 1026)	2
estanquidade à água (EN 1027)	1A
resistência ao vento (EN 12211)	C5
coef. térmico (EN ISO 10077-1)	3.3 W / (m ² .°C)

⁽¹⁾ classificação de acordo com a norma EN 1627

⁽²⁾ classificação de acordo com a norma EN 13501-2

⁽³⁾ incluindo kit acústico

dimensões (mm)

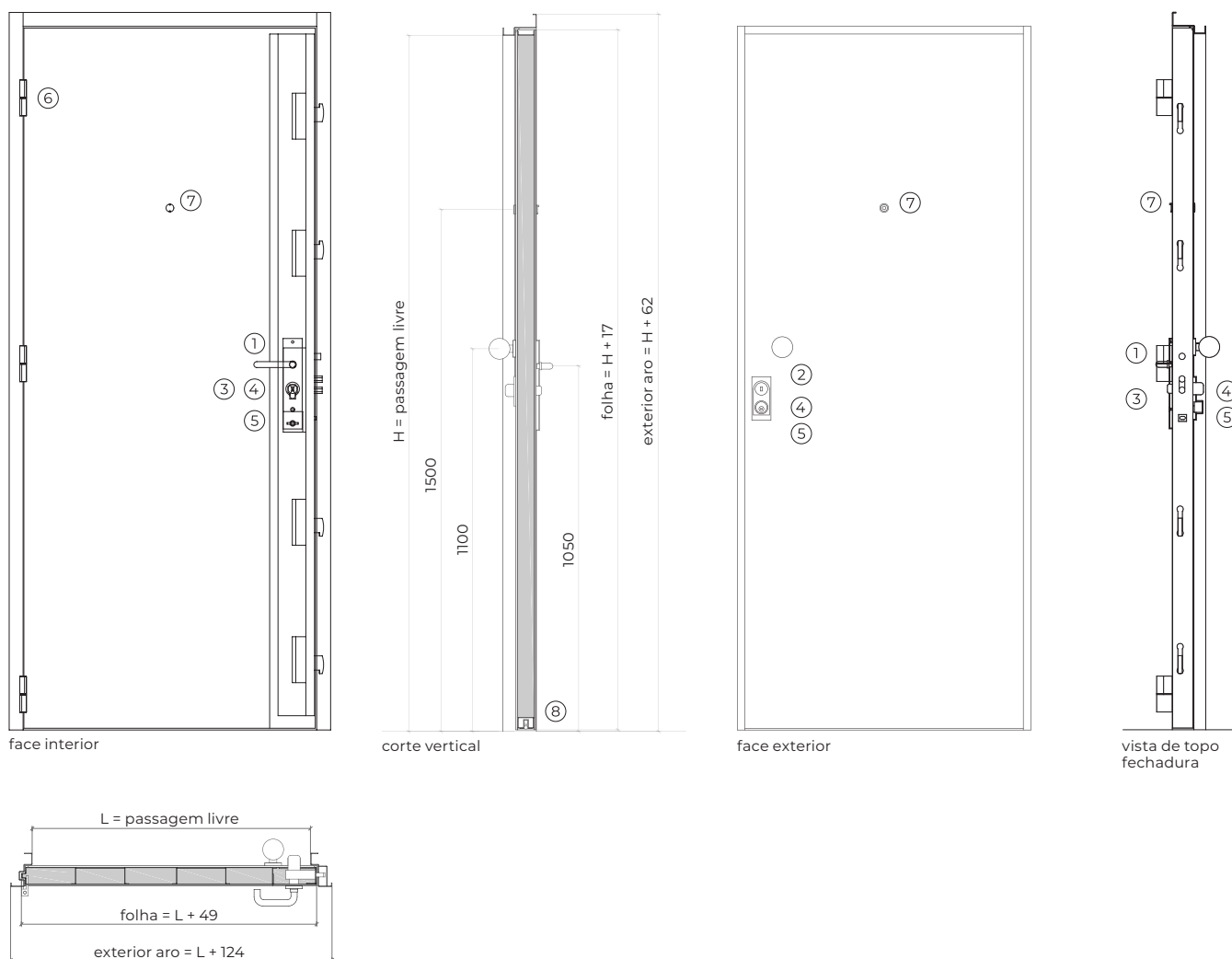
L x H (standard) ⁽⁴⁾	800 / 900 x 2000 / 2100
L máximo	990
H máximo	2310
exterior aro (standard)	L + 124 x H + 62
outras dimensões	sob consulta

⁽⁴⁾ L x H = largura X altura = passagem livre

construção

espessura da folha (mm)	58
peso da folha (kg/m ²)	61
dobradiças (por folha)	3
acabamento (standard)	folheado a madeira
acabamento (opcional)	mdf para pintar / aço electrozincado para pintar / lacagem em cor RAL standard ⁽⁵⁾ / aço inox

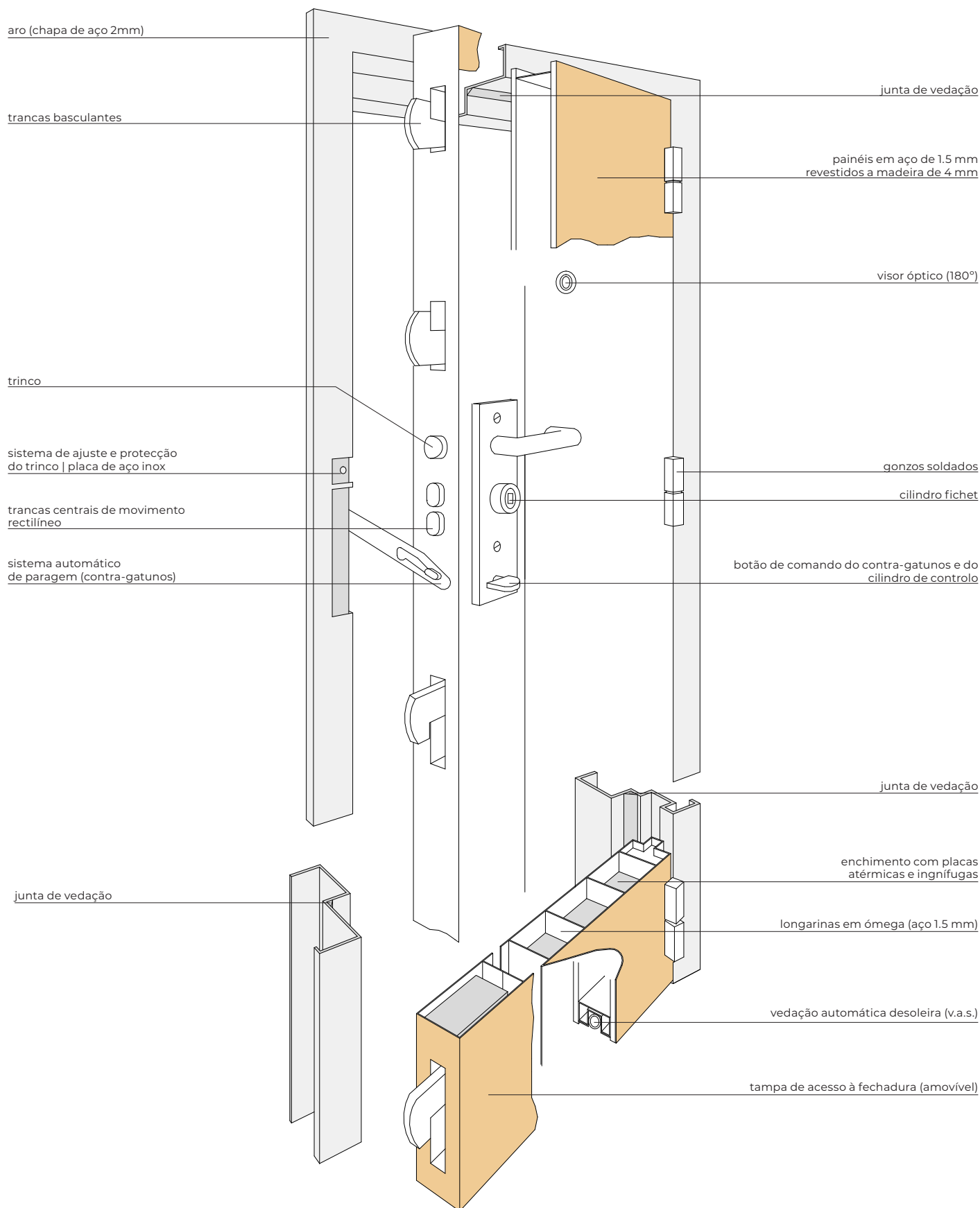
⁽⁵⁾ cores RAL standard= 7035, 7038, 9005 e 9010



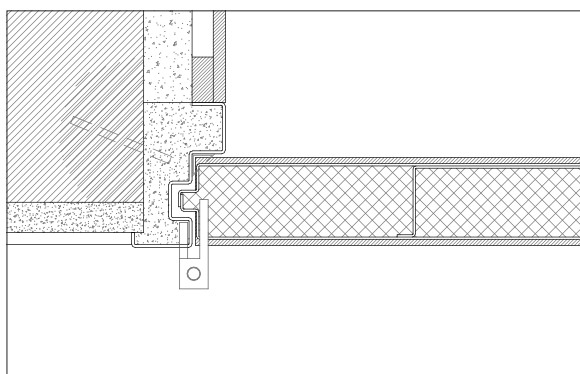
acessórios e ferragens

puxador	1	standard	puxador interior de muleta (móvel) com desbloqueador do sistema de paragem semi-automático e activador do cilindro de controlo.
	2	standard	puxador exterior fixo de bola.
fechadura	3	standard	caixa de fechadura de alta segurança FICHET com cinco pontos de fecho laterais.
	4	standard	cilindro de alta segurança FICHET anti-serragem com 100 milhões de combinações diferentes, cujas chaves apenas são reproduzíveis por cartão magnético na FICHET.
cilindro	5	standard	cilindro de controlo com sistema de paragem semi-automático.
	6	standard	3 dobradiças próprias da série.
outros	7	standard	visor óptico (180°).
	8	standard	vedação automática inferior (VAS).
		opcional	testa eléctrica.
		opcional	kit acústico.

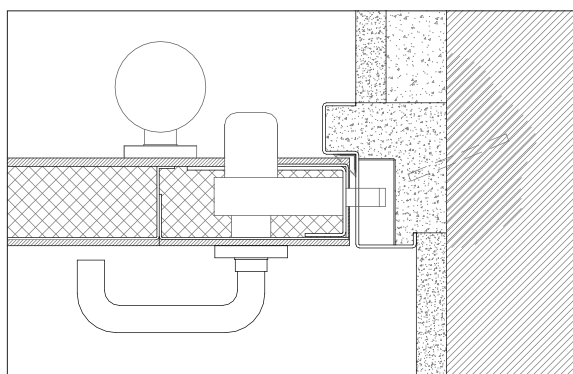
perspectiva



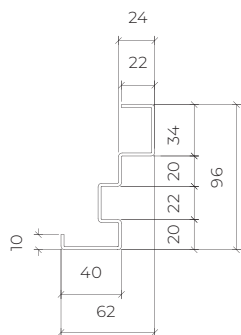
desenhos de pormenor



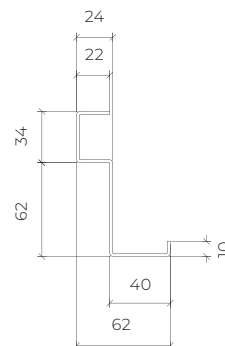
aro standard | montagem em parede de alvenaria | fixação com ferros de espera | remates em reboco e madeira



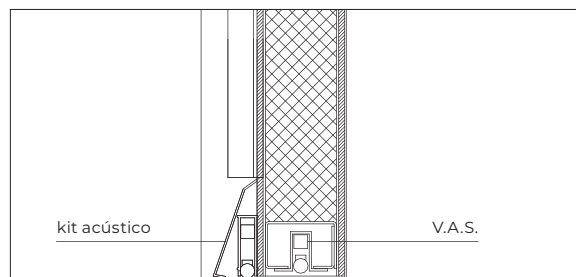
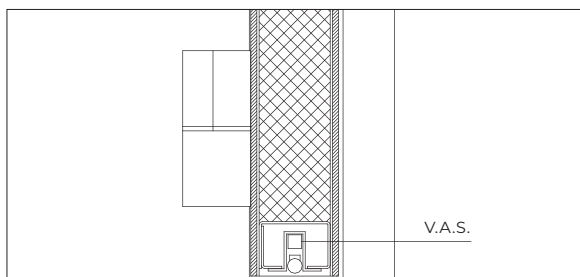
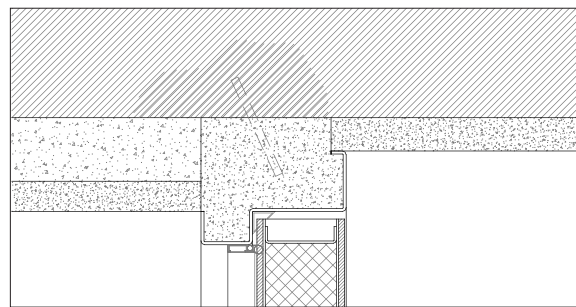
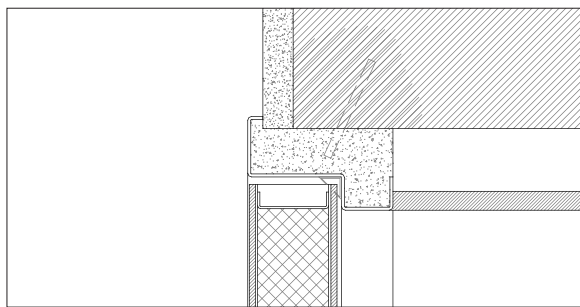
aro standard | montagem em parede de alvenaria | fixação com ferros de espera | remates em reboco



aro standard (prumo das dobradiças)

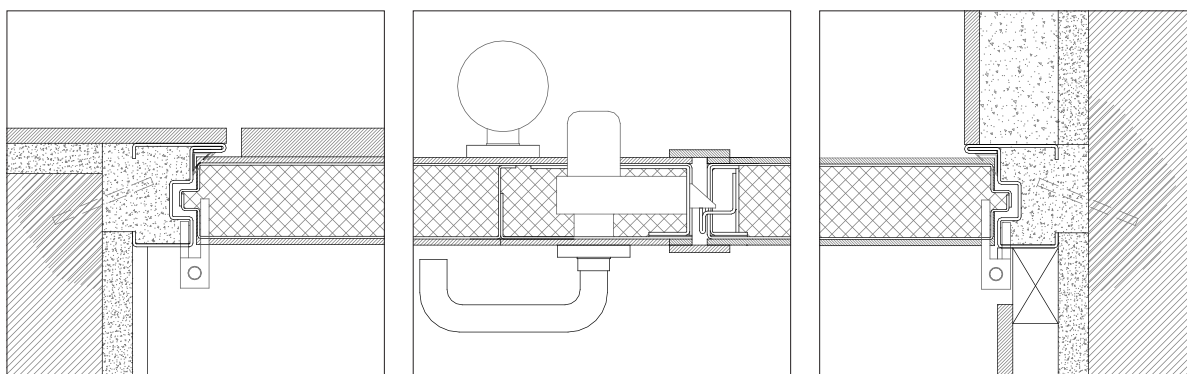


aro standard (prumo da fechadura)

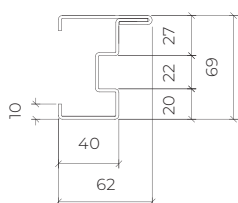


folha standard | aro standard | montagem em parede de alvenaria | fixação com ferros de espera | remates em reboco e gesso cartonado

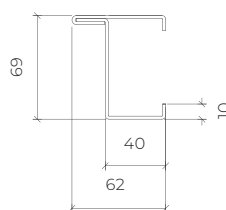
folha com kit acústico | aro standard | montagem em parede de alvenaria | fixação com ferros de espera | remates em reboco



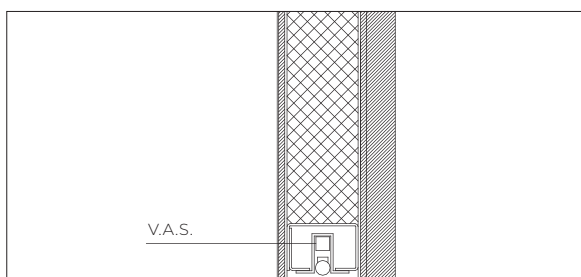
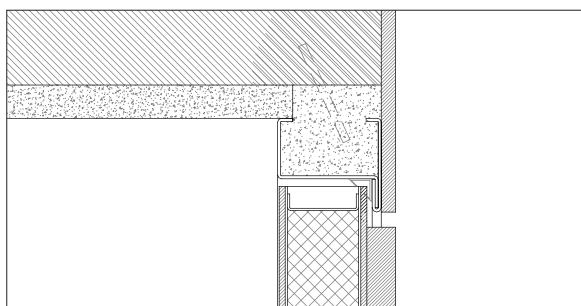
aro esmagado ⁽²⁾ em porta de duas folhas | montagem em parede de alvenaria | fixação com ferros de espera | remates em reboco e madeira. ⁽²⁾



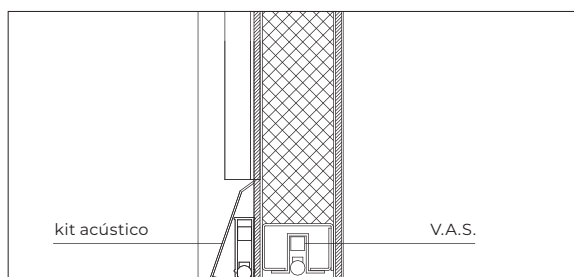
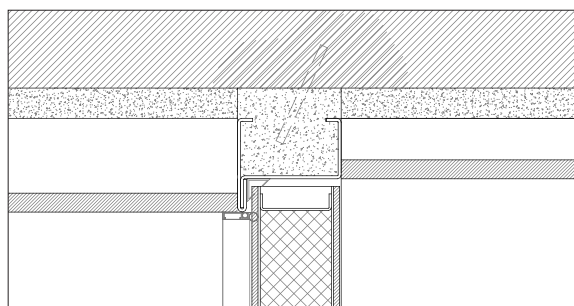
aro esmagado ⁽²⁾ (prumo das dobradiças)



aro esmagado ⁽²⁾ (prumo da fechadura)



folha standard | aro esmagado ⁽²⁾ | montagem em parede de alvenaria | fixação com ferros de espera | remates em reboco e madeira.



folha com kit acústico | aro esmagado ⁽²⁾ | montagem em parede de alvenaria | fixação com ferros de espera | remates em gesso cartonado.

⁽²⁾ opção sujeita a avaliação pelo departamento técnico da TRIA.

EMPRESA DO GRUPO



TRIA SA.

Parque Ind. Manuel Lourenço Ferreira - Lt.43
3450 - 232 Mortágua, Portugal
//+351 231 927 480 //geral@tria.pt
www.tria.pt

VERS.**02.22A**