

**Selagens
Corta-fogo
Sistemas de
Compartimentação**

**FLAMOSEAL
ABLATIVE
COATING**



TRIA

FLAMOSEAL ABLATIVE COATING

ETA 20/1242 de 2020/12/20

descrição

FLAMOSEAL ABLATIVE COATING é um revestimento flexível altamente inovador para uso na instalação do sistema Flamoseal board. É usado para selar a placa Flamoseal board e assim restabelecer o desempenho de resistência ao fogo das paredes e lajes, em fronteiras de fogo, quando estas são abertas para passagem de instalações técnica isoladas ou agrupadas.

O revestimento ablativo Flamoseal foi testado e certificado como parte do sistema Flamoseal Board. O revestimento ablativo Flamoseal quando usado como parte do sistema Flamoseal Board pode ser instalado numa variedade de instalações e suportes incluindo:

- Paredes flexíveis e rígidas
- Pisos Rígidos
- Passagem de instalações técnica isoladas ou agrupadas
- Negativos vazios
- Topos de paredes – entre lajes e paredes

uso previsto

- Restabelecer a resistência ao fogo de paredes e lajes
- Previne a estanquidade do ar
- Mantém o desempenho acústico
- Vida útil assumida de 30 anos
- Para uso interno

vantagens

- Revestimento ablativo flexível de alto desempenho, fácil de cortar e de instalar.
- Simples de instalar, à pistola ou à trincha.
- Desenvolvido e testado a pensar na facilidade de instalação.
- Estanque ao fumo.
- Testado em toda a linha Flamoseal Board

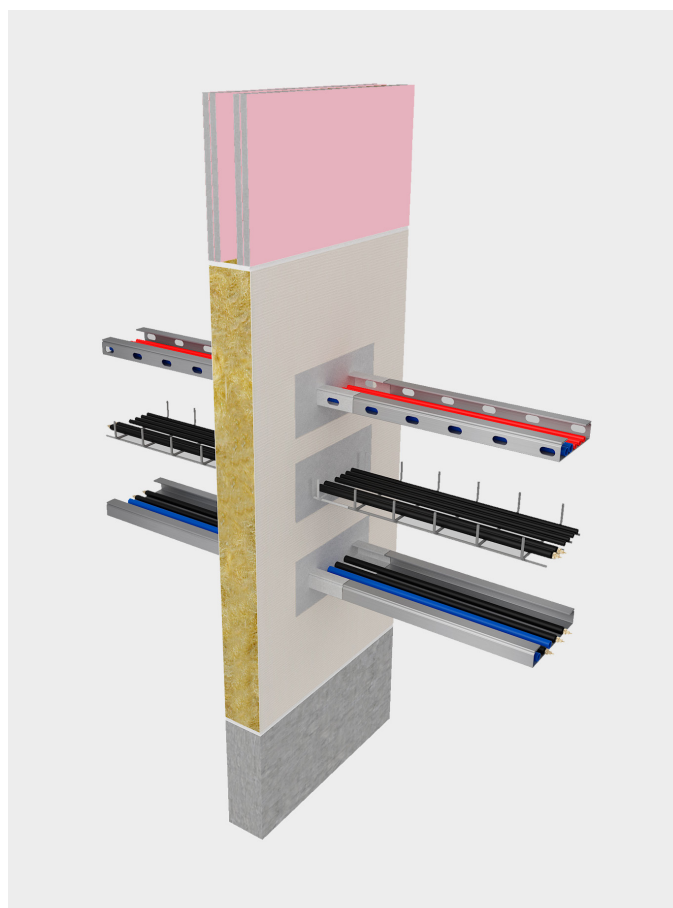
certificação e testes

- Testado de acordo com a EN1366-3: 2009 – Resistência ao Fogo - Selagem de penetração de instalações técnicas.
- Classificado de acordo com EN13501-2 – Classificação de Resistência ao Fogo
- Marcação CE

Consulte a ficha técnica do sistema Flamoseal Board.

principais características do produto

DADOS TÉCNICOS DO PRODUTO	
Descrição	Características
Densidade - ISO 2811-1	1.35g/cm ³
Longevidade do material de corta-fogo - ASTM E2923:14	30 anos
Tamanho	20kg
Cor	Branco
Embalagem	Baldes
Produtos associados	Flamocoustic Sealant, Flamopro Sealant, Flamocol Collar, Flamocol W e Flamocol WEL
Validade	12 meses se devidamente armazenado



informação

A TRIA possui um corpo técnico que presta assistência na seleção e especificação dos seus produtos. Para mais informações, especificações e aconselhamento técnico, entre em contacto connosco pelo email: geral@tria.pt.

Garantia: Os produtos TRIA são fabricados segundo rígidos padrões de qualidade. Qualquer produto que aplicado de acordo com as instruções escritas da TRIA e em qualquer aplicação recomendada pela TRIA,

mas que comprovadamente apresente defeitos na qualidade do produto, será substituído sem custos para o cliente. Este documento pode conter erros. A TRIA não se responsabiliza por qualquer incidente daí resultante. A TRIA reserva-se o direito de alterar as especificações do produto sem aviso prévio, de acordo com a política de desenvolvimento e melhoria contínua da nossa empresa.

EMPRESA DO GRUPO



TRIA - Serviços, Materiais e Equipamentos, SA.
Parque Ind. Manuel Lourenço Ferreira - Lt.43
3450 - 232 Mortágua
//+351 231 927 480 //geral@tria.pt
www.tria.pt

VER.12.22