

Selagens Corta-Fogo Sistemas de Compartimentação

FLAMOCOL



TRIA

descrição

As golas intumescentes FLAMOCOL foram desenhadas e testadas para selar aberturas de passagem de instalações contendo tubos plásticos e metálicos com isolamento ou cabos. Foram desenvolvidas para proporcionar uma expansão de alto volume e pressão, selando as aberturas resultantes da combustão e perda de massa dos elementos de construção como tubos de PVC, PP, PE e outros, ou revestimentos de tubos metálicos, durante um incêndio.

O FLAMOCOL proporciona classes de resistência ao fogo comprovadas por ensaios segundo a norma EN1366-3 de EI120 e EI240 em tubos com o diâmetro máximo disponível de 250 mm.

O design ultrafino das golas FLAMOCOL mostra que elas podem ter uma espessura de 30 mm e 40 mm, garantindo que possam ser instalados nos locais mais apertados e de difícil acesso.

As golas FLAMOCOL podem ser instalados em paredes ligeiras ou rígidas, em lajes e em selagens com painéis Flamoseal.

As golas FLAMOCOL são usados em torno de tubos combustíveis para selar e restabelecer o desempenho de resistência ao fogo de paredes e lajes onde essas instalações atravessam.

As golas FLAMOCOL incluem um componente intumescente incorporado numa caixa de aço macio, que reage à temperatura de um incêndio e expande para fechar quaisquer aberturas e para colmatar o vazio criado pela combustão das tubagens plásticas.

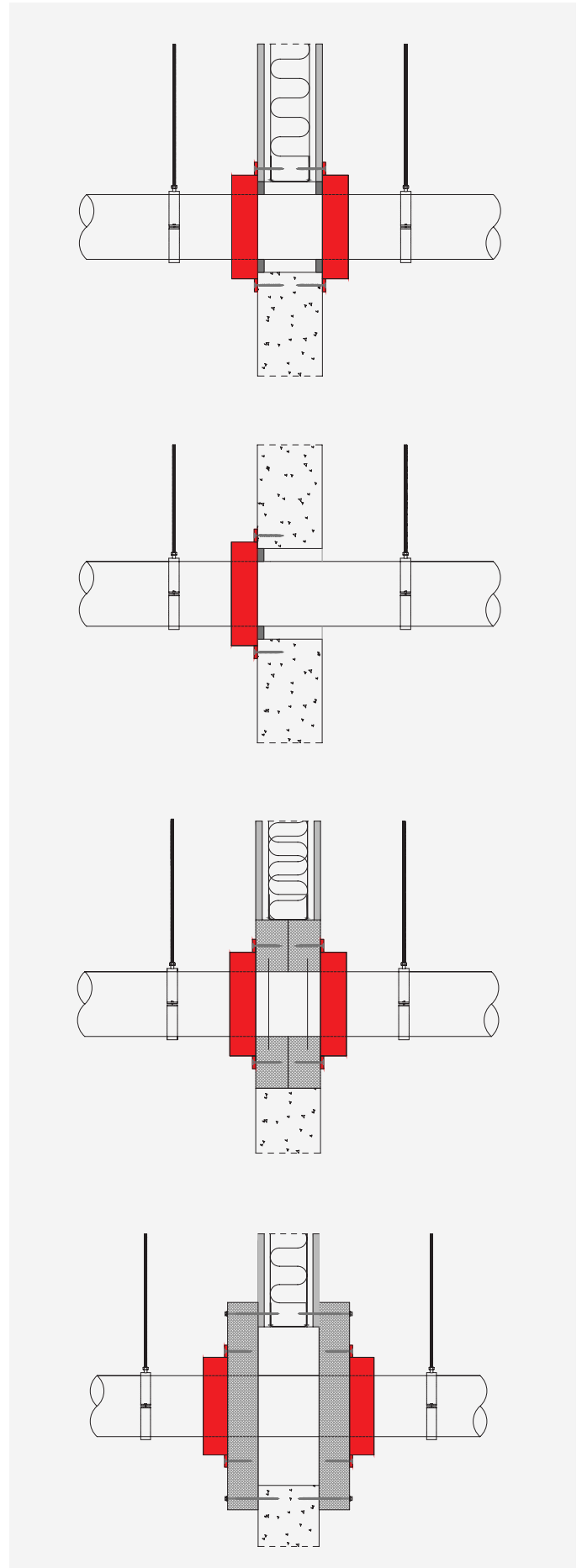
campo de utilização

- Adequado para uso em paredes ligeiras, paredes rígidas/tradicionais e lajes com características de resistência ao fogo comprovadas. Para além disso podem ser usadas no sistema de selagem FLAMOSEAL.

pontos principais do produto

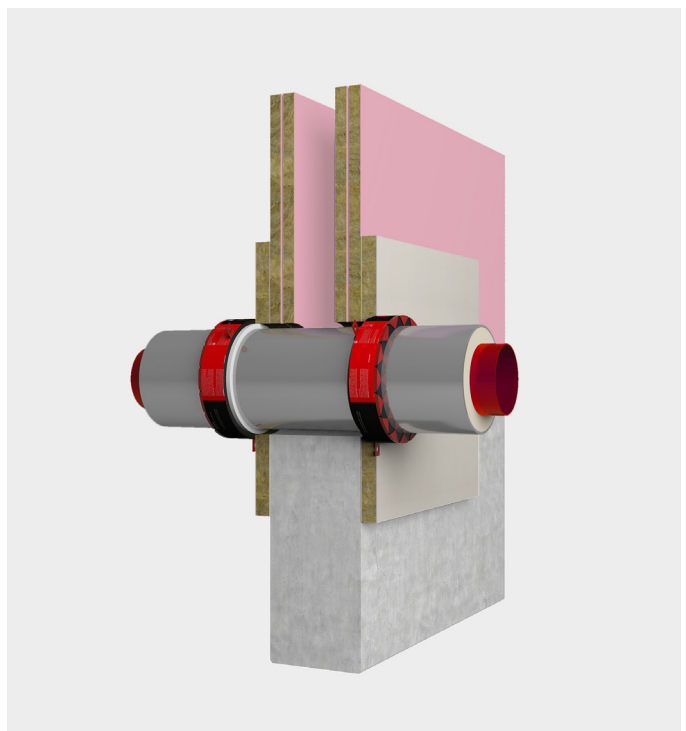
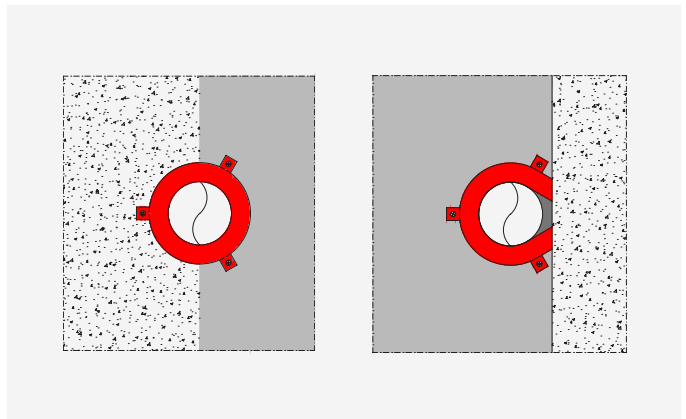
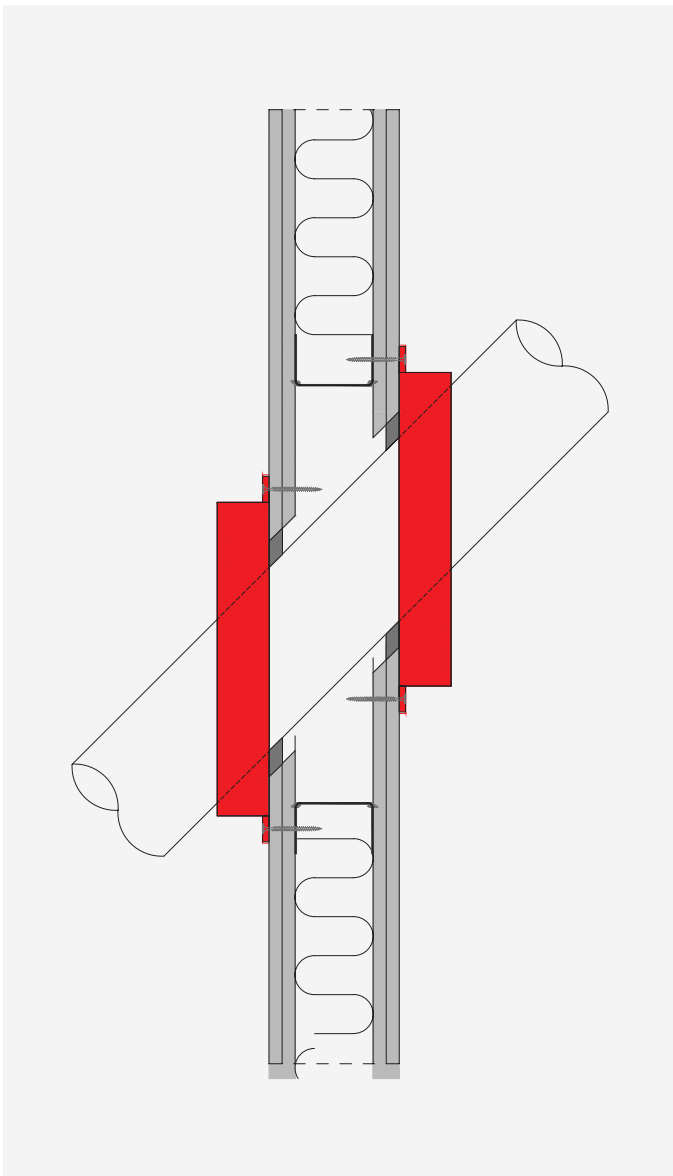
Permite o movimento térmico e mecânico do tubo.

- Livre de halogéneo, não contém amianto ou cerâmica e é amigável ao ambiente.
- Facilidade de fixação para se adequar à localização - 5 tipos de fixação disponíveis.
- Não afetado por fungos, vermes, roedores ou umidade.



DADOS TÉCNICOS DO PRODUTO

Descrição	Características	Normas de Ensaio
Diâmetros de Tubo	1200mm x 600mm x 50mm / 1200 x 600 x 60mm	
Tipos de Plástico	PVC-U, PVC-C, ABS, SAN + PVC, PE-HD, PE, PP	
Resistência ao Fogo em Lajes	EI 240 - Laje (lado inferior)	EN 1366-3
Resistência ao Fogo (paredes ligeiras e rígidas)	EI 120 - Parede (um de cada lado)	EN 1366-3
Taxa de Expansão	20:1	EOTA TR 024
Pressão de Expansão N/mm ²	1.30	EOTA TR 024
Temperatura de Trabalho	-20°C até +120°C	
Cores de Acabamento	Aço Verde - 3 Abas de Fixação	
Detalhes de Fixação	3 x 60mm x 6mm Buchas de Expansão Metálicas (fix. em lajes) 3 x 70mm Parafusos para Madeira (fix. paredes rígidas) 3 x 65 mm Patilhas (fix. paredes ligeiras) 3 x 35mm Parafusos (fix. paredes rígidas e lajes)	
Prazo de Validade Esperado	N/A	N/A



instalação

Certifique-se que o diâmetro da instalação (tubo combustível) a proteger, corresponde ao diâmetro da gola FLAMOCOL e as condições do local são as apropriadas.

Todas as aberturas e instalações devem estar limpas de gorduras, poeiras e partículas soltas. A temperatura de instalação deve ser de 5°C ou superior.

Instale as golas intumescentes FLAMOCOL ao redor do tubo, fixando-as na parede ou no tecto com as fixações recomendadas.

terminologia

Desempenho de resistência ao fogo conforme EN 1366-3 e EN 1366-4. Classificação de resistência ao fogo conforme EN 13501-2. Permeabilidade ao Ar segundo a EN 1026 e Acústica segundo a EN 10140.

As classes de resistência ao fogo são:

E = Estanqueidade às chamas, fumos e aos gases quentes, I = Isolamento térmico – a temperatura média, na face não exposta ao fogo, não excede a temperatura de 140°C, U / U = detapado dentro e fora do forno, U / C = destapado dentro e tampado fora do forno, C / U = tampado dentro e destampado no exterior do forno.

paredes ligeiras ou rígidas resistentes ao fogo

FLAMOCOL, GOLA INTUMESCENTE - FIXAÇÃO EM AMBOS OS LADOS DA PAREDE - TUBOS DE PVC

Especificação de Tubos	Referência da Gola Intumescente	Classificação
Tubo PVC 32mm ø a Tubo de PVC 160mm ø	32 mm a 160mm FLAMOCOL Gola Intumescente	EI 120 U/C

FLAMOCOL, GOLA INTUMESCENTE - FIXAÇÃO EM AMBOS OS LADOS DA PAREDE - TUBOS DE PP

Especificação de Tubos	Referência da Gola Intumescente	Classificação
Tubo em PP 32mm ø a Tubo em PP 160mm ø	32 mm a 160mm FLAMOCOL Gola Intumescente	EI 120 U/C

FLAMOCOL, GOLA INSTUMESCENTE - FIXAÇÃO EM AMBOS OS LADOS DA PAREDE - TUBOS DE PE

Especificação de Tubos	Referência da Gola Intumescente	Classificação
Tubo em PE 32mm ø a Tubo em PE 160mm ø	32 mm a 160mm FLAMOCOL Gola Intumescente	EI 120 U/C

parede rígida resistente ao fogo

FLAMOCOL, GOLA INTUMESCENTE - FIXAÇÃO EM AMBOS OS LADOS DA PAREDE - TUBOS DE PP

Especificação de Tubos	Referência da Gola Intumescente	Classificação
Tubo em PP 110mm ø	110 mm FLAMOCOL Gola Intumescente	EI 120 U/U
Tubo em PP 160mm ø	160 mm FLAMOCOL Gola Intumescente	EI 120 U/U
Tubo em PP 250mm ø	250 mm FLAMOCOL Gola Intumescente	EI 120 U/C

pavimento/laje rígida resistente ao fogo

FLAMOCOL, GOLA INTUMESCENTE - FIXAÇÃO NA PARTE INFERIOR DA LAJE - TUBOS DE PVC

Especificação de Tubos	Referência da Gola Intumescente	Classificação
Tubo PVC 32mm ø a Tubo de PVC 160mm ø	32 mm a 160mm FLAMOCOL Gola Intumescente	EI 240 U/C

FLAMOCOL, GOLA INTUMESCENTE - FIXAÇÃO NA PARTE INFERIOR DA LAJE - TUBOS DE PP

Especificação de Tubos	Referência da Gola Intumescente	Classificação
Tubo em PP 32mm ø a Tubo em PP 160mm ø	32 mm a 160mm FLAMOCOL Gola Intumescente	EI 240 U/C

FLAMOCOL, GOLA INTUMESCENTE - FIXAÇÃO NA PARTE INFERIOR DA LAJE - TUBOS DE PE

Especificação de Tubos	Referência da Gola Intumescente	Classificação
Tubo em PE 32mm ø a Tubo em PE 160mm ø	32 mm a 160mm FLAMOCOL Gola Intumescente	EI 240 U/C

FLAMOCOL, GOLA INTUMESCENTE - FIXAÇÃO NA PARTE INFERIOR DA LAJE - TUBOS DE PP

Especificação de Tubos	Referência da Gola Intumescente	Classificação
Tubo em PP 110mm ø	110 mm FLAMOCOL Gola Intumescente	EI 120 U/U
Tubo em PP 160mm ø	160 mm FLAMOCOL Gola Intumescente	EI 120 C/U

aplicação em selagens com flamoseal mortar**FLAMOCOL GOLA INTUMESCENTE, FIXAÇÃO NO LADO INFERIOR DO SISTEMA FLAMOSEAL MORTAR – TUBOS PE, ABS & SAN + PVC**

Dimensão Abertura	Composição da Selagem	Instalações/ Atravessamentos	Referência da Gola Intumes.	Condiç. do Tubo	Organização dos tubos	Fixação das Golas Intumes.	Classificação
750mm comp. x 1400mm largura	100mm espessura Flamoseal Mortar	Tubo em PE 32mm a 160 mm	FLAMOCOL tubos em PE, ABS & SAN+ tubos PVC. 32 a 160	U/C	Agrupamento de tubos com separação de 0 mm.	Fixo directamente à lâ de rocha com parafuso - pigtail (parafuso em espiral). Usar parafusos de 50 mm em placa de 50 mm.	EI 120 U/C
750mm comp. x 1400mm largura	100mm espessura Flamoseal Mortar	Tubo em PP 32mm a 160 mm	tubos em PP 32 a 160	U/C	Agrupamento de tubos com separação de 0 mm.	Fixo directamente à lâ de rocha com parafuso - pigtail (parafuso em espiral). Usar parafusos de 50 mm em placa de 50 mm.	EI 120 U/C
750mm comp. x 1400mm largura	100mm espessura Flamoseal Mortar	Tubo em PVC 32mm a 160 mm	FLAMOCOL tubos em PP 32 a 160	U/C	Agrupamento de tubos com separação de 0 mm.	Fixo directamente à lâ de rocha com parafuso - pigtail (parafuso em espiral). Usar parafusos de 50 mm em placa de 50 mm.	EI 120 U/C

aplicação em selagens com painel flamoseal**FLAMOCOL GOLA INTUMESCENTE, FIXAÇÃO NO SISTEMA FLAMOSEAL PANEL – TUBOS PE, ABS & SAN + PVC**

Dimensão Abertura	Composição da Selagem	Instalações/ Atravessamentos	Referência da Gola Intumes.	Condiç. do Tubo	Organização dos tubos	Fixação das Golas Intumes.	Classificação
750mm comp. x 1200mm largura	Duplo painel Flamoseal de 140 kg/m ³ e 50 mm de espessura.	Tubo em PE 32mm a 160 mm	FLAMOCOL tubos em PVC, U & PVC C - 32 a 160	U/C	Agrupamento de tubos com separação de 0 mm.	Fixo directamente à lâ de rocha com parafuso - pigtail (parafuso em espiral). Usar parafusos de 50 mm em placa de 50 mm.	EI 120 U/C
750mm comp. x 1200mm largura	Painel Flamoseal de 140 kg/m ³ e 50 mm de espessura.	Tubo em PE 32mm a 160 mm	FLAMOCOL tubos em PVC U & PVC C - 32 a 160	U/C	Agrupamento de tubos com separação de 0 mm.	Fixo directamente à lâ de rocha com parafuso - pigtail (parafuso em espiral). Usar parafusos de 50 mm em placa de 50 mm.	EI 120 U/C

FLAMOCOL GOLAS INTUMESCENTES FIXAS NO PAINEL FLAMOSEAL EM TUBOS DE PP

Dimensão Abertura	Composição da Selagem	Instalações/Atravessamentos	Referência da Gola Intumes.	Condiç. do Tubo	Organização dos tubos	Fixação das Golas Intumes.	Classificação
750mm comp. x 1200mm largura	Painel Flamoseal de 140 kg/m ³ e 50 mm de espessura.	Tubo em PP 32mm a 160 mm	FLAMOCOL tubos em PP 32 a 160	U/C	Agrupamento de tubos com separação de 0 mm.	Fixo directamente à lâ de rocha com parafuso - pigtail (parafuso em espiral). Usar parafusos de 50 mm em placa de 50 mm.	EI 120 U/C
750mm wide by 1200mm high	Painel Flamoseal de 140 kg/m ³ e 50 mm de espessura.	Tubo em PVC 32mm a 160 mm	FLAMOCOL PVC-U & PVC-C tubos 32 to 160	U/C	Agrupamento de tubos com separação de 0 mm.	Fixo directamente à lâ de rocha com parafuso - pigtail (parafuso em espiral). Usar parafusos de 50 mm em placa de 50 mm.	EI 120 U/C
750mm wide by 1200mm high	Painel Flamoseal de 140 kg/m ³ e 50 mm de espessura.	Tubo em PVC 32mm a 160 mm	FLAMOCOL PVC-U & PVC-C Tubos 32 to 160	U/C	Agrupamento de tubos com separação de 0 mm.	Fixo directamente à lâ de rocha com parafuso - pigtail (parafuso em espiral). Usar parafusos de 50 mm em placa de 50 mm.	EI 120 U/C

informação

A TRIA possui um corpo técnico que presta assistência na seleção e especificação dos seus produtos. Para mais informações, especificações e aconselhamento técnico, entre em contacto connosco pelo email: geral@tria.pt.

Garantia: Os produtos TRIA são fabricados segundo rígidos padrões de qualidade. Qualquer produto que aplicado de acordo com as instruções escritas da TRIA e em qualquer aplicação recomendada pela TRIA,

mas que comprovadamente apresente defeitos na qualidade do produto, será substituído sem custos para o cliente. Este documento pode conter erros. A TRIA não se responsabiliza por qualquer incidente daí resultante. A TRIA reserva-se o direito de alterar as especificações do produto sem aviso prévio, de acordo com a política de desenvolvimento e melhoria contínua da nossa empresa.

EMPRESA DO GRUPO



TRIA - Serviços, Materiais e Equipamentos, SA.
Parque Ind. Manuel Lourenço Ferreira - Lt.43
3450 - 232 Mortágua
//+351 231 927 480 //geral@tria.pt
www.tria.pt

VER.12.22