



ES 1 & ES 2

SÉRIE ES / sistema schröders







MODELOS

ES 1

1 folha de batente

ES 2

2 folhas de batentes



MODELOS

ES 1

ES 2

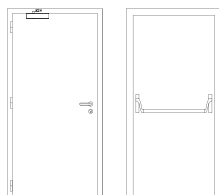
descrição

Porta metálica de batente com aro em aço com 1,5mm de espessura, perfilado a frio e construção por soldadura. No aro é embutida uma junta intumescente do sistema, que assegura a necessária estanquidade a chamas e gases quentes.

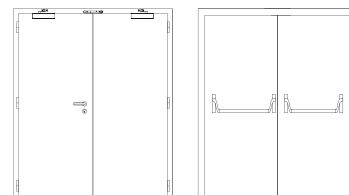
A folha, com aba de batente às três faces do aro, é constituída por dois painéis de chapa de aço electrozincado que pode variar entre 1 a 1,5 mm de espessura e incorpora materiais termo-isolantes conforme o sistema construtivo Schröders.

O funcionamento pivotante da porta é garantido por duas dobradiças do sistema (por folha), fixação por soldadura, fiel em aço maciço com 16mm de espessura e funcionamento sobre rolamentos de esferas, permitindo uma abertura até 180°.

caraterização



ES 1 | 1 folha de batente



ES 2 | 2 folhas de batente

modelo | tipologia

classificação obtida em ensaio

grau pára-chamas (EN 1634-1) ⁽¹⁾

E 60 / E 120 / E 180 / E 240

E 60 / E 120 / E 180 / E 240

controlo da radiação (EN 1634-1) ⁽¹⁾

EW 60

EW 60

⁽¹⁾ classificação de acordo com a norma EN 13501-2

dimensões

L x H (standard) ⁽²⁾

800 / 900 x 2000 / 2100

1400 / 1600 / 1800 x 2000 / 2100

L máximo

1580

3100

H máximo

3100

3100

exterior aro (standard)

L + 148 x H + 74

L + 148 x H + 74

outras dimensões

sob consulta

sob consulta

⁽²⁾ L x H = largura X altura = passagem livre

construção

espessura da folha (mm)

68

68

peso da folha (kg/m²)

21

21

dobradiças (por folha)

2

2

visor (mm)

Ø 350 / Ø 450 / L ≤ 800 / H ≤ 800 ⁽³⁾

Ø 350 / Ø 450 / L ≤ 800 / H ≤ 800 ⁽³⁾

acabamento (standard)

aço electrozincado para pintar /
lacagem em cor RAL standard ⁽⁴⁾

aço electrozincado para pintar /
lacagem em cor RAL standard ⁽⁴⁾

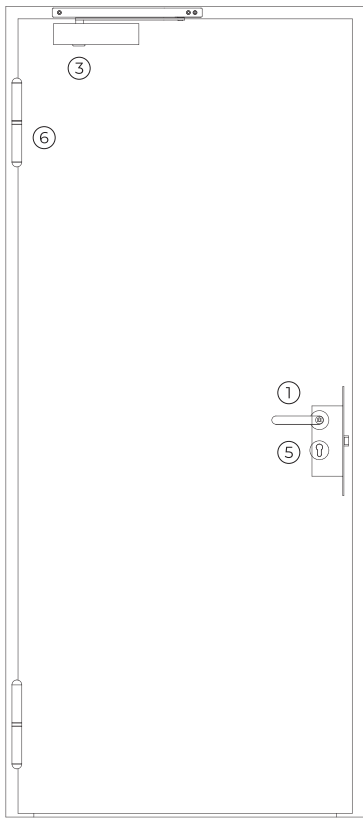
acabamento (opcional)

aço inox / folheada a madeira

aço inox / folheada a madeira

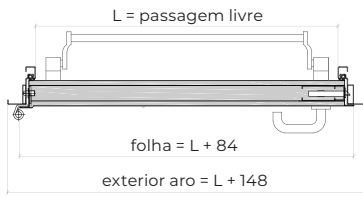
⁽³⁾ dimensão mínima da orla= 130mm / travessa central
e visor óptico (opcionais)

⁽⁴⁾ cores RAL standard= 7035, 7038, 9005 e 9010

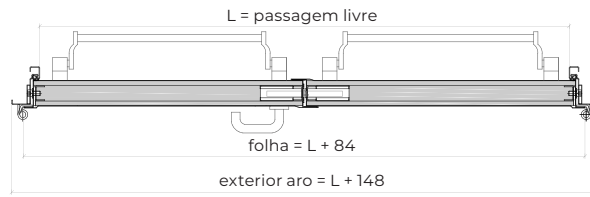


ES1

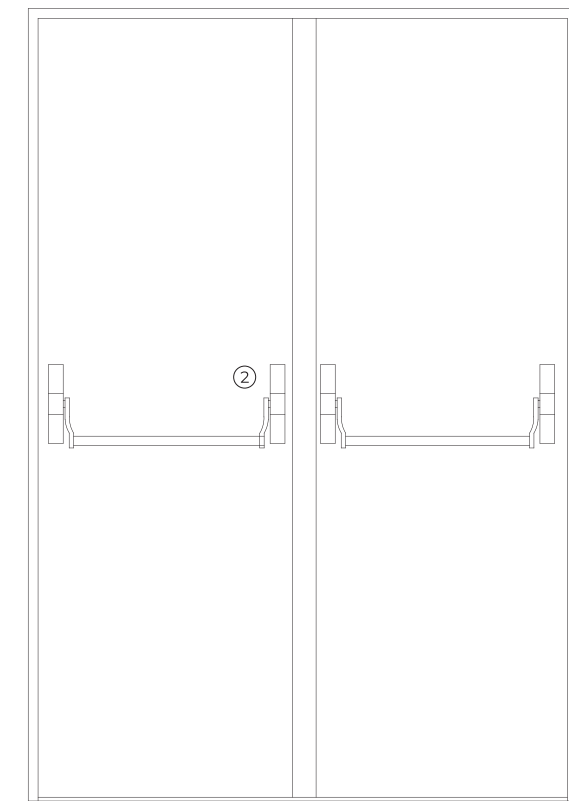
face exterior



face exterior

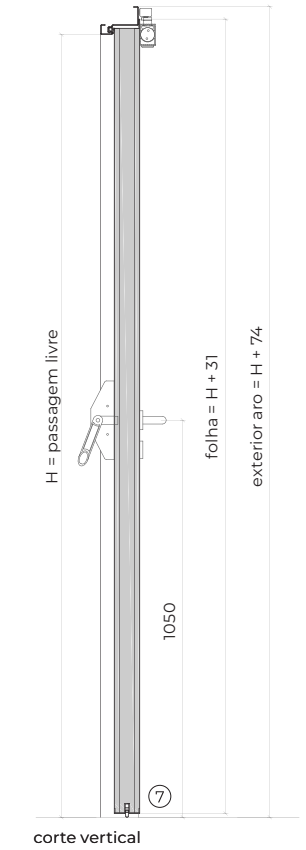


face interior



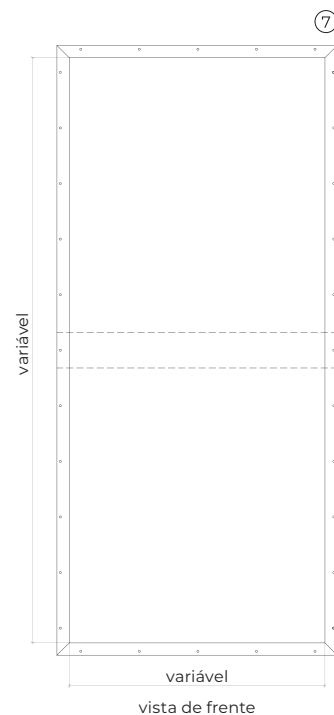
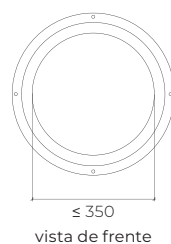
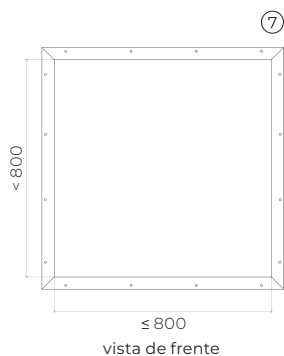
face interior

ES2



corte vertical

opcionais



acessórios e ferragens

ES 1

ES 2

puxador / barra ⁽⁵⁾

- | | | |
|---|----------|--|
| 1 | standard | puxador anti-pânico de muleta (móvel) com furação, cor preta (standard) ou aço inox. |
| 2 | standard | barra anti-pânico com caixa de suporte e barra de manobra em nylon de cor preta (standard) ou em aço inox. |

⁽⁵⁾ em alternativa, a porta poderá ser equipada com par de puxadores.

mola hidráulica ⁽⁶⁾

- | | | | |
|---|----------|----------------------------------|----------------------------------|
| 3 | standard | mola aérea com braço articulado. | mola aérea com braço articulado. |
| | opcional | mola aérea com guia deslizante. | mola aérea com guia deslizante. |

⁽⁶⁾ com retenção electromagnética (opcional).

fechadura

- | | | | |
|---|----------|---|---|
| 4 | standard | caixa de fechadura anti-pânico de 1 ponto de fecho. | caixa de fechadura anti-pânico de 1 ponto de fecho + contra-fechadura |
|---|----------|---|---|

cilindro

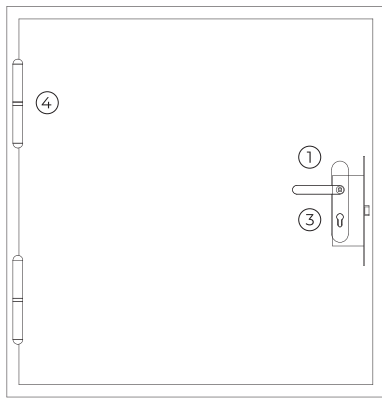
- | | | |
|---|----------|--|
| 5 | standard | 1/2 cilindro de perfil europeu niquelado / latonado. |
|---|----------|--|

dobradiças

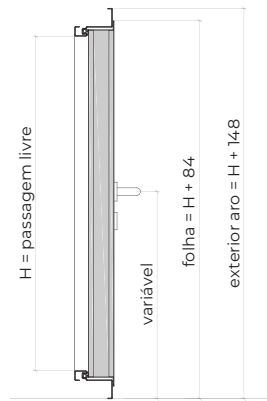
- | | | | |
|---|----------|---------------------------------|---------------------------------|
| 6 | standard | 2 dobradiças próprias da série. | 2 dobradiças próprias da série. |
|---|----------|---------------------------------|---------------------------------|

outros

- | | | | |
|---|----------|------------------------------------|------------------------------------|
| 7 | opcional | vedação automática inferior (VAS). | vedação automática inferior (VAS). |
| | opcional | visor óptico (180°) | visor óptico (180°) |
| | opcional | kit acústico | kit acústico |

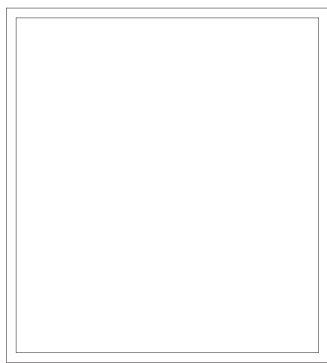
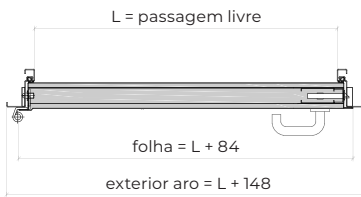


face exterior



corte vertical

MÓDULO ALÇAPÃO

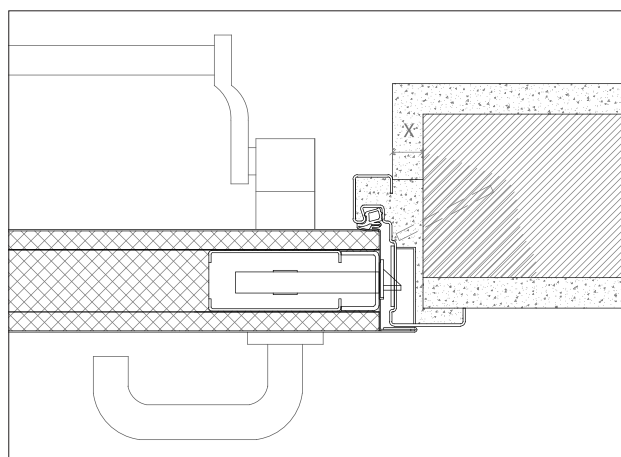


face interior

acessórios e ferragens

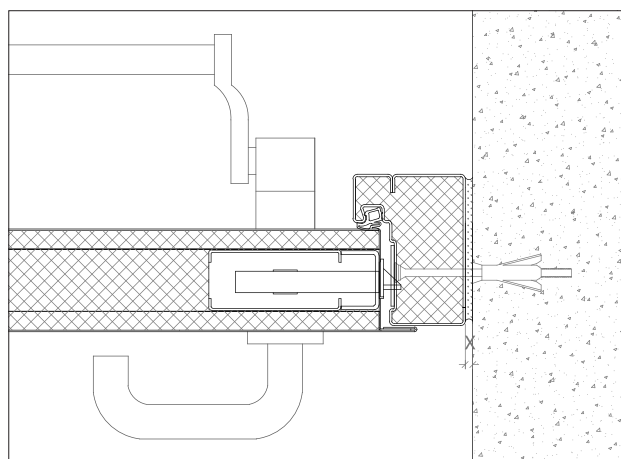
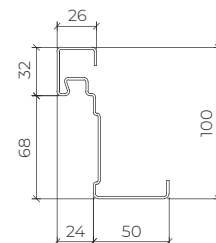
puxador / barra ⁽⁷⁾	1 standard	puxador anti-pânico de muleta (móvel) com furação, cor preta (standard) ou aço inox.
		⁽⁷⁾ em alternativa, a porta poderá ser equipada com par de puxadores.
fechadura	2 standard	caixa de fechadura anti-pânico de 1 ponto de fecho
cilindro	3 standard	1/2 cilindro de perfil europeu niquelado / latonado
dobradiças	4 standard	2 dobradiças próprias da série

desenhos de pormenor



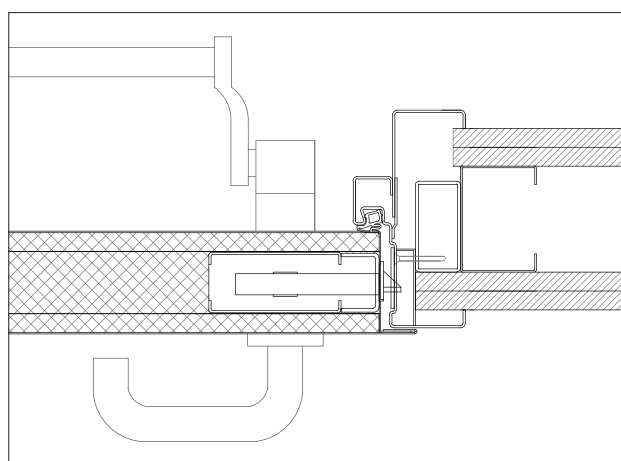
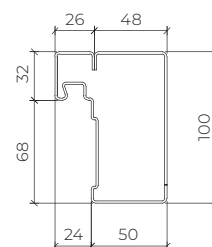
$X \geq 20$ mm (para fixação com ferros de espera)

aro F1 – aro standard | montagem em parede de alvenaria | fixação com ferros de espera | remates em reboco



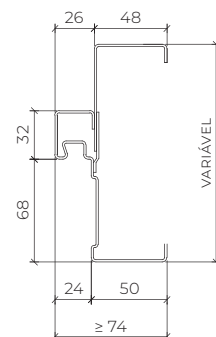
$X \geq 5 - 10$ mm (para fixação com buchas metálicas, conforme tipo de parede)

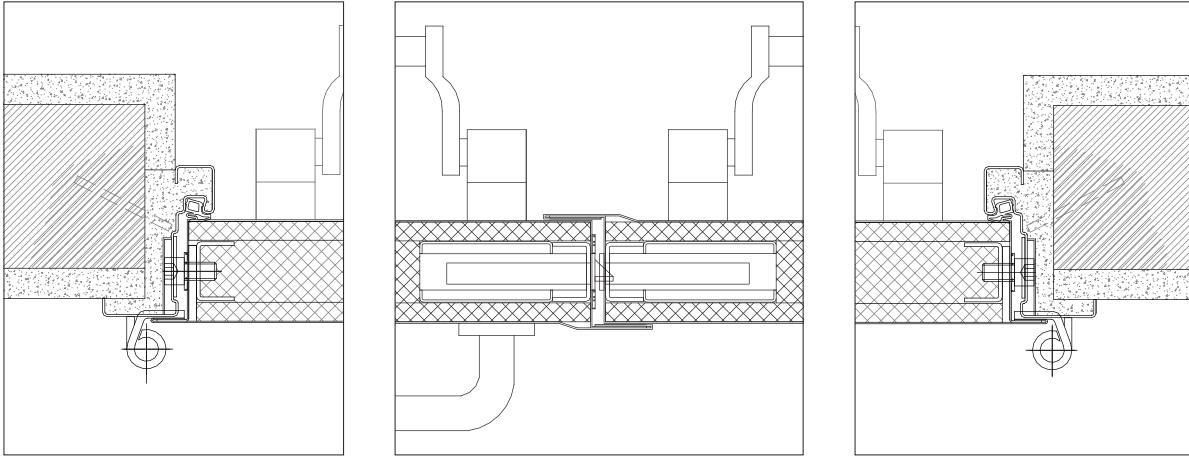
aro F2 – aro fechado | montagem em parede de betão armado aparente | fixação com buchas metálicas



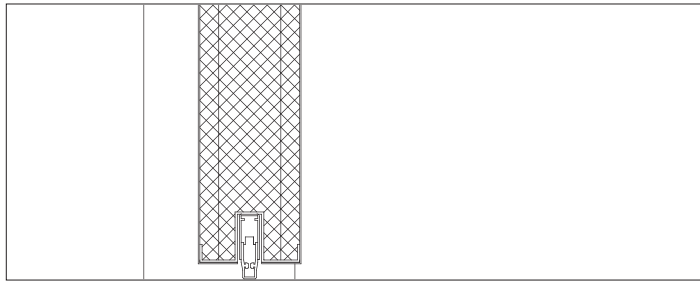
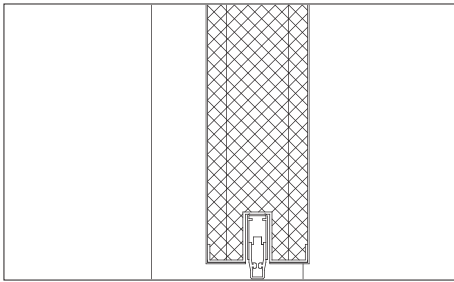
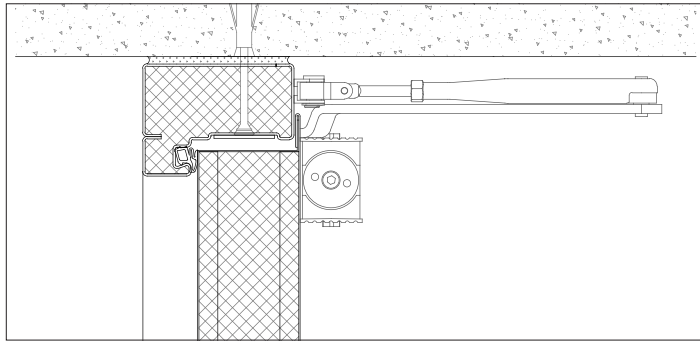
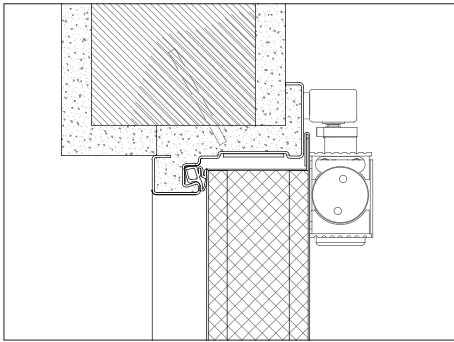
nota: existem certos elementos - nomeadamente juntas ou borrachas e preenchimento da folha e aro - representados nos pormenores que podem ser suprimidos consoante o modelo da porta.

aro F3 – aro + contra-aro | montagem em parede de gesso cartonado | fixação com pórtico metálico





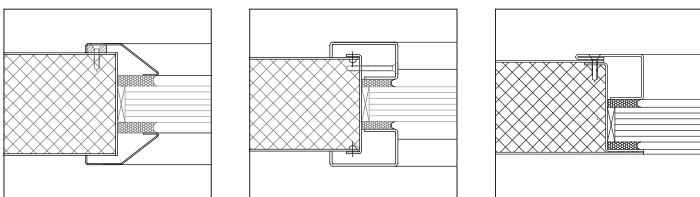
aro F1 | montagem em parede de alvenaria | fixação com ferros de espera | remates em reboco



aro F1 | montagem em parede de alvenaria | fixação com ferros de espera | remates em reboco | mola aérea de guia deslizante

aro F2 | montagem em parede de betão armado aparente | fixação com buchas metálicas | mola aérea de guia deslizante

tipos de visor



EMPRESA DO GRUPO



TRIA SA.

Parque Ind. Manuel Lourenço Ferreira - Lt.43
3450 - 232 Mortágua, Portugal
//+351 231 927 480 //geral@tria.pt
www.tria.pt

VERS.10.22A