

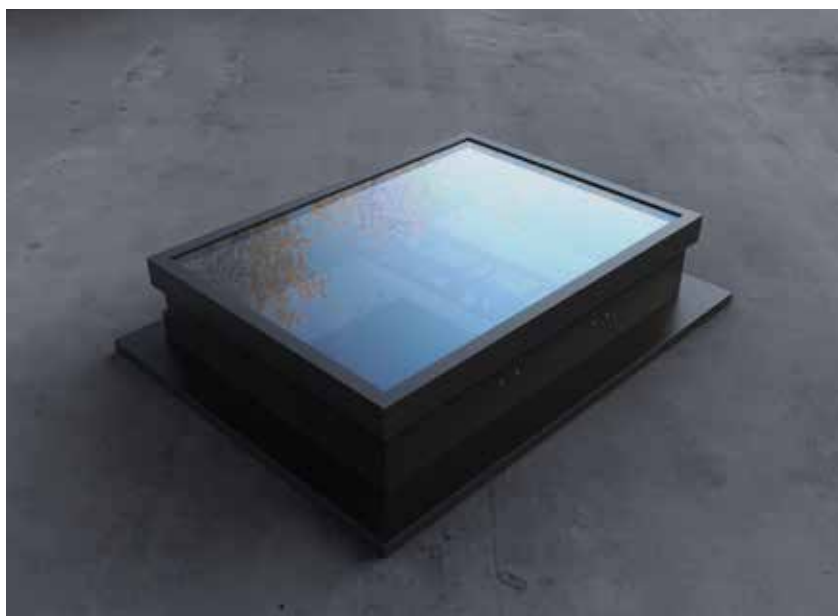
CARACTERÍSTICAS DO PRODUTO

COVIA TG é um exutor de uma comporta em vidro, adequado para a extração de grandes quantidades de ar quente ou fumo de um edifício, num curto espaço de tempo. A solução ideal para ventilação diária e iluminação natural.

Os exutores são fabricados de acordo com o controlo de qualidade da norma ISO 9001 e cumprem os requisitos europeus dos sistemas para controlo de fumos e de calor (NSHEV), em conformidade com a norma EN 12101-2.

Os exutores são produzidos em alumínio resistente à corrosão, garantindo a baixa manutenção, longevidade e estanquicidade.

O COVIA TG encontra-se disponível em várias dimensões.





COVIA TG

APLICAÇÕES

Indicado para coberturas horizontais e com inclinação até 15°. Pode ser instalado em coberturas, sistemas de lanternins e iluminação natural. Particularmente indicado para armazéns, fábricas, centros de logística, ambientes de produção, e indústrias. Indicado para acesso a cobertura e vãos de escada.

MATERIAIS

Alumínio temperado, resistente à água do mar e à corrosão (EN AW 5754). Dobradiças resistentes à corrosão. Vedante aplicado para que não haja congelamento, permitindo ao mesmo tempo que o equipamento tenha baixa permeabilidade ao ar.

Nota: o alumínio é fornecido sem tratamento como standard. Possibilidade do mesmo ser fornecido com pintura eletrostática (em qualquer cor RAL).

DIMENSÕES

Largura da abertura do telhado: de 800 a 1300 mm.
Comprimento da abertura do telhado: de 1000 a 1700 mm.

Dimensões disponíveis variam consoante a relação Largura/Comprimento.

ÂNGULO DE ABERTURA

140°, 150° e 160°.

CONTROLO DE VENTILAÇÃO INCÊNDIO

M24V: sistema de travessa com motor elétrico 24 V.

DESEMPENHO ACÚSTICO

34db.

COMPORTAS

VIDRO Vidros duplos até 30 mm de espessura.

BASES

Alumínio simples.

Dupla parede de alumínio isolado.

Dupla parede de alumínio isolado e ruptura térmica.

Nota: outras bases não padronizadas disponíveis mediante solicitação.

FLANGES

S1 Flange para vidro simples.

S2 Flange para vidro duplo.

S3 Flange para coberturas, quinada a 45°.

S4 Flange para coberturas e fachadas.

S5 Flange para base ou murete, quinagem a 90° (para baixo).

S6 Flange com quinagem a 90° (para cima).

SLS Flange para ligação de clarabóia (para diferentes espessuras de policarbonato).

SC Flange para ligação com outro equipamento (conexão de ventilação), conexão macho fêmea.



S1



S2



S3



S4



S5



S6



SLS



SC



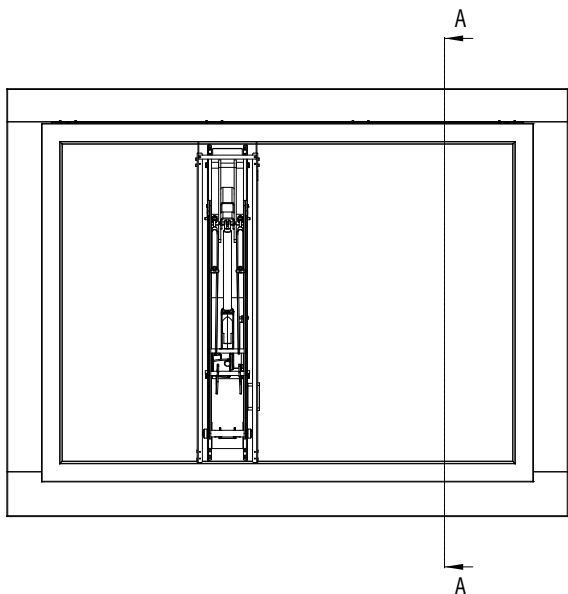
SCM



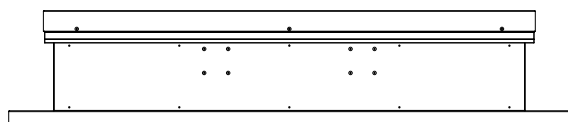
SCF

PESO

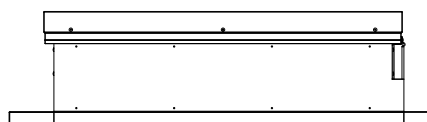
Depende das dimensões e do tipo de materiais.



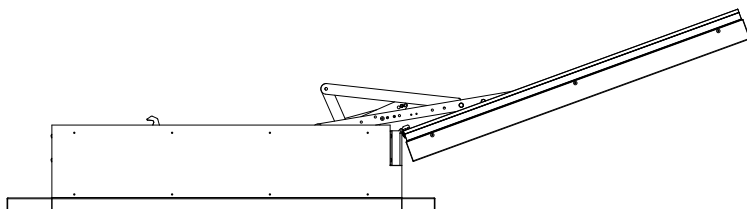
VISTA TOPO



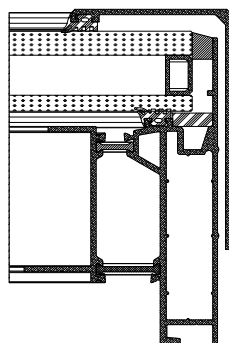
VISTA FRONTAL



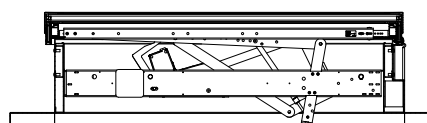
VISTA LATERAL



VISTA LATERAL
SISTEMA DE ABERTURA



DETALHE 01



SECÇÃO A-A