



COMPLAN

SÉRIE COMPLAN







MODELOS

COMPLAN 1

1 folha de batente

COMPLAN 2

2 folhas de batente



MODELOS

COMPLAN 1 COMPLAN 2

descrição

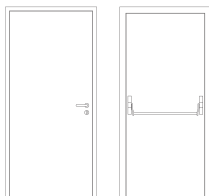
Porta metálica de batente com aro e folha complanares em ambas as faces. O aro é constituído por perfis quinados em chapa de aço electrozincado de 2 mm de espessura, soldados entre si.

A folha, com aba de batente às três faces do aro, é constituída por dois painéis em chapa de aço electrozincado de 1.25 mm de espessura e incorpora materiais acústicos e termo-isolantes conforme o sistema construtivo TRIA.

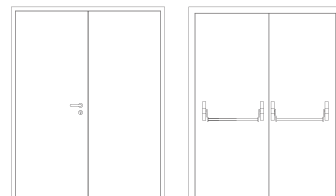
A utilização de juntas intumescentes assegura a necessária estanquidade a chamas e gases quentes. Movimento da folha por sistema de pivotante oculto 90-135-3D, embutida no interior do aro e com afinação em três eixos.

caraterização

modelo | tipologia



COMPLAN 1 | 1 folha de batente



COMPLAN 2 | 2 folhas de batente

classificação obtida em ensaio

grau pára-chamas (EN 1634-1) ⁽¹⁾

E 30 / E 45 / E 60

E 30 / E 45 / E 60

grau corta-fogo (EN 1634-1) ⁽¹⁾

EI₂30 / EI₂45 / EI₂60

EI₂30 / EI₂45 / EI₂60

acústica (ISO 717-1) (opcional)

46 dB / 47 dB

44 dB / 42 dB

⁽¹⁾ classificação de acordo com a norma EN 13501-2

dimensões (mm)

L x H (standard) ⁽²⁾

800 / 900 x 2000 / 2100

1400 / 1600 / 1800 x 2000 / 2100

L máximo

917 (EI 60) / 1055 (EI 30)

1795 (EI 60) / 2064 (EI 30)

H máximo

2673 (EI 60) / 3074 (EI30)

2300 (EI 60) / 2645 (EI 30)

exterior aro (standard)

L + 184 x H + 92

L + 184 x H + 92

outras dimensões

sob consulta

sob consulta

⁽²⁾ L x H = largura X altura = passagem livre

construção

espessura da folha (mm)

69

69

peso da folha (kg/m²)

38

38

dobradiças (por folha)

2 / 3 / 4 (ocultas) ⁽³⁾

2 / 3 / 4 (ocultas) ⁽³⁾

visor standard (mm)

Ø 360 ou 450 / 260 x 360 ⁽⁴⁾

N/A

acabamento (standard)

aço electrozincado para pintar /
lacagem em cor RAL standard ⁽⁵⁾

aço electrozincado para pintar /
lacagem em cor RAL standard ⁽⁴⁾

acabamento (opcional)

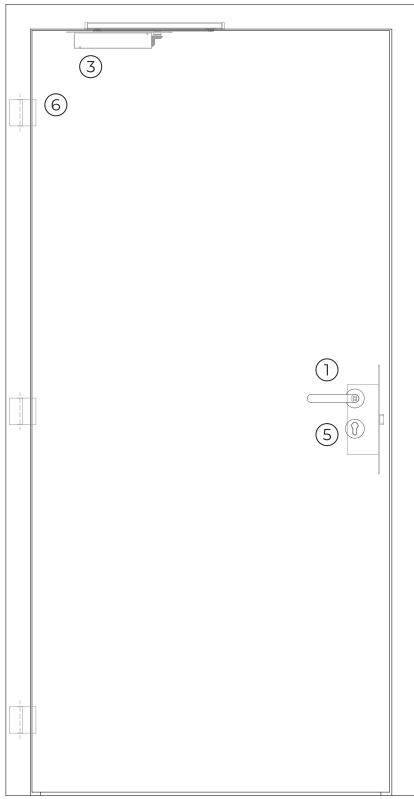
aço inox / folheada a madeira

aço inox / folheada a madeira

⁽³⁾ conforme peso da folha

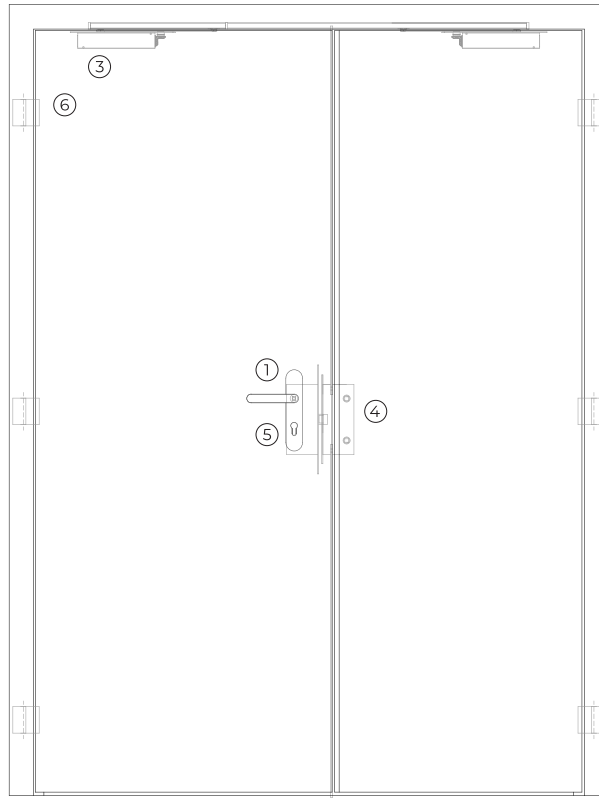
⁽⁴⁾ não aplicável quando exigido requisito acústico

⁽⁵⁾ cores RAL standard= 7035, 7038, 9005 e 9010



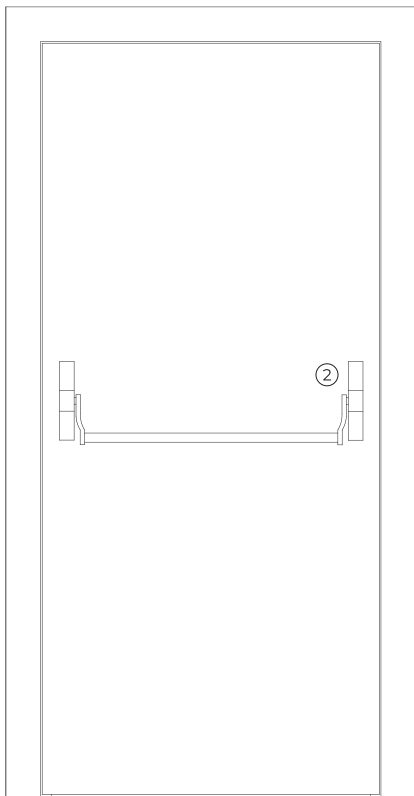
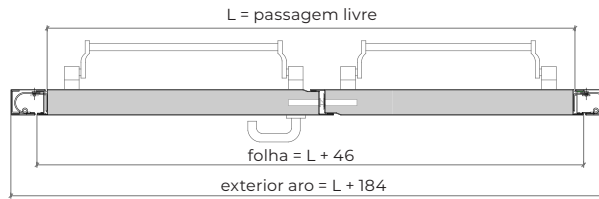
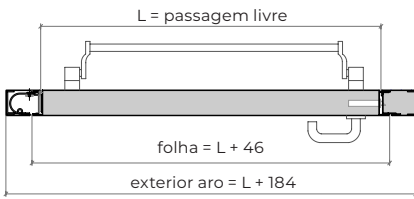
COMPLAN 1

face exterior

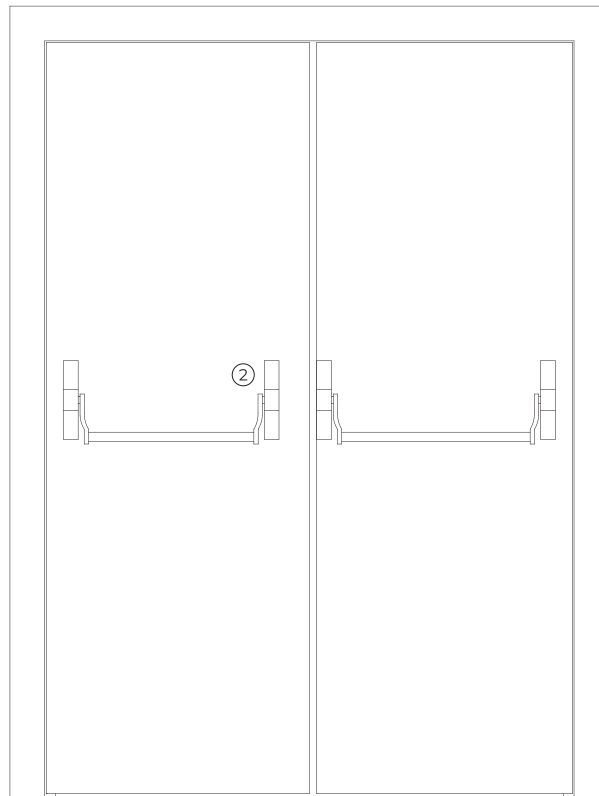


COMPLAN 2

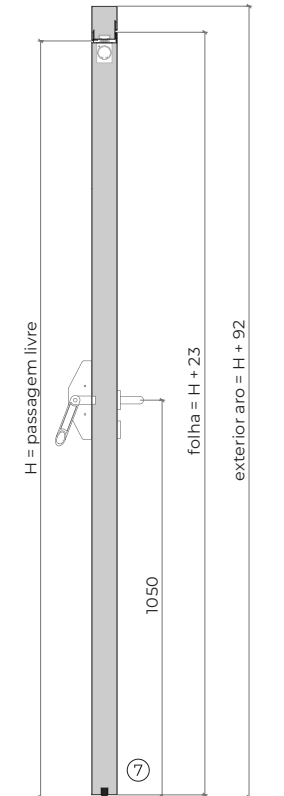
face exterior



face interior



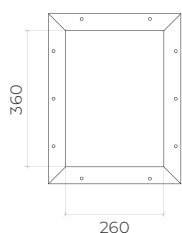
face interior



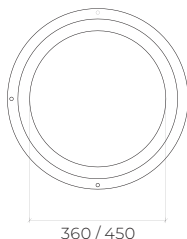
corte vertical

opcionais

apenas para o modelo complan 1



vista de frente



vista de frente

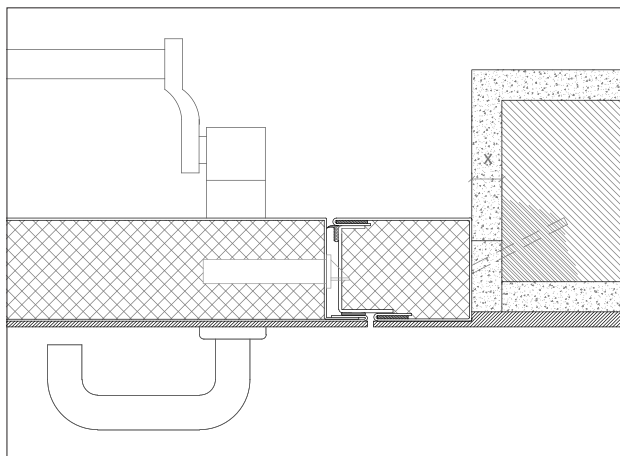
acessórios e ferragens

COMPLAN 1

COMPLAN 2

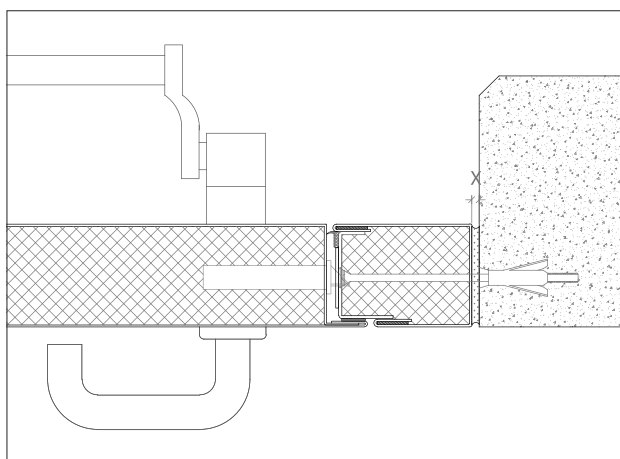
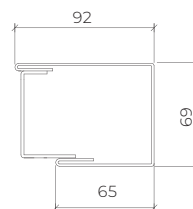
puxador / barra ⁽⁶⁾	1	standard	puxador anti-pânico de muleta (móvel) com furação, cor preta (standard) ou aço inox.	
	2	standard	barra anti-pânico com caixa de suporte e barra de manobra em nylon de cor preta (standard) ou em aço inox.	
			⁽⁶⁾ em alternativa, a porta poderá ser equipada com par de puxadores.	
mola hidráulica ⁽⁷⁾	3	standard	mola aérea oculta.	molas aéreas ocultas com selector de fecho incluído.
			⁽⁷⁾ com retenção electromagnética (opcional).	
fechadura / contra-fechadura	4	standard	caixa de fechadura anti-pânico de 1 ponto de fecho.	caixa de fechadura anti-pânico de 1 ponto de fecho + contra-fechadura.
cilindro	5	standard	1/2 cilindro de perfil europeu niquelado / latonado.	
dobradiças	6	standard	até 4 dobradiças ocultas 90-135-3, integrantes do sistema (por folha).	
outros		opcionais	vedação automática de soleira (V.A.S.). visor rectângular e circular.	

desenhos de pormenor



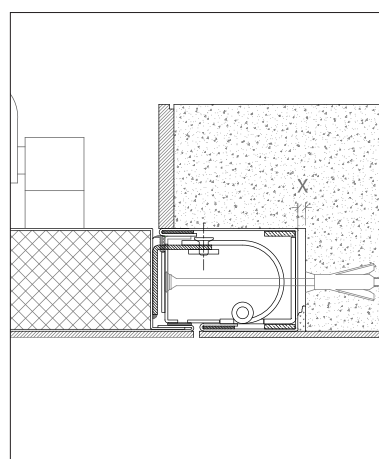
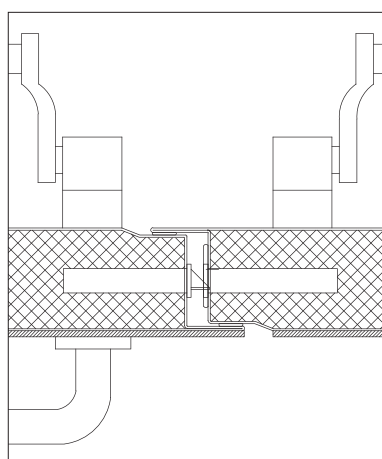
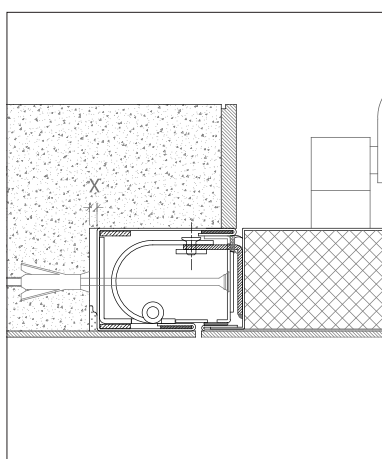
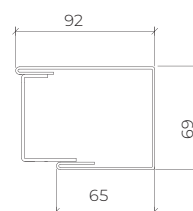
$X \geq 20\text{mm}$ (para fixação com ferros de espera)

aro standard | montagem em parede de alvenaria |
fixação com ferros de espera | remates em reboco e
madeira



$X \geq 5 - 10\text{mm}$ (para fixação com buchas metálicas, conforme tipo de
parede)

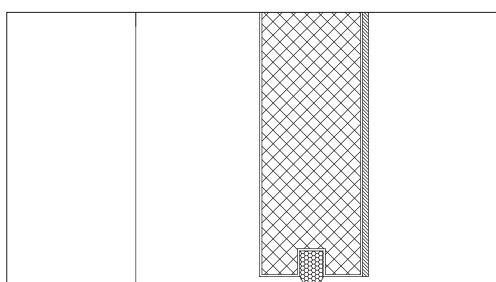
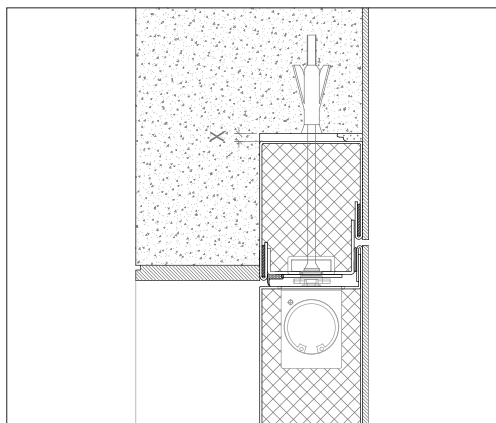
aro standard | montagem em parede de betão armado
| fixação com buchas metálicas | remates em reboco
e madeira



$X \geq 5 - 10\text{mm}$ (para fixação com buchas metálicas, conforme tipo de parede)

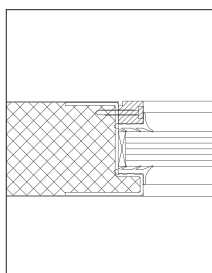
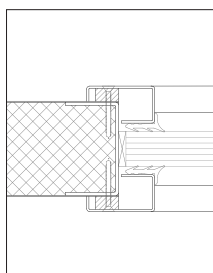
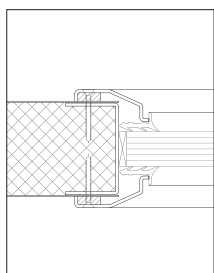
aro standard | montagem em parede de betão | fixação com buchas metálicas | remates em reboco e madeira

nota: existem certos elementos – nomeadamente juntas, borrachas e/ou preenchimento da folha e aro – representados nos pormenores que podem ser suprimidos consoante os requisitos técnicos da porta.

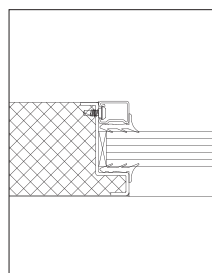


aro standard | montagem em parede de betão | fixação com buchas metálicas | remates em reboco e madeira | mola oculta

tipos de visor



solução exclusiva da série



solução exclusiva da série

EMPRESA DO GRUPO



TRIA SA.

Parque Ind. Manuel Lourenço Ferreira - Lt.43
3450 - 232 Mortágua, Portugal
//+351 231 927 480 //geral@tria.pt
www.tria.pt

VERS.10.22A