



# COMPLAN SECURITY

SÉRIE COMPLAN







**MODELO**

**COMPLAN SECURITY**

1 folha de batente



MODELO

## COMPLAN SECURITY

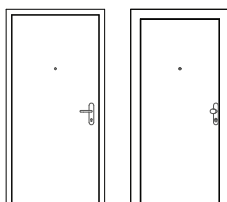
### descrição

Porta metálica de batente com aro e folha complanares em ambas as faces. Aro constituído por perfis quinados em chapa de aço eletrozincado de 1,5mm de espessura soldados entre si.

Contém uma fita intumescente e acústica em toda a periferia. A folha, com aba de batente às três faces do aro, é constituída por dois painéis em chapa de aço eletrozincado de 1,25 mm de espessura revestidos a mdf de 4mm e incorpora materiais isolantes térmicos e acústicos.

Na travessa inferior da folha encontra-se embutida uma vedação automática de soleira. Movimento da folha por sistema de pivotagem oculto 90-135-3D, escamoteado no interior do aro e com afinação em três eixos. Inclui uma fechadura automática de alta segurança com três pontos de fecho laterais, esta fechadura acciona automaticamente as trancas ao fechar a porta. Opcionalmente, é possível motorizar a fechadura e associar a um sistema de controlo de acessos.

## caraterização



modelo | tipologia

### COMPLAN SECURITY

| 1 folha de batente

## classificação obtida em ensaio

resistência à intrusão (EN 1628 | EN 1629 | EN 1630)  
classificação de acordo com a norma EN 1627

RC 3

grau pára-chamas e gases quentes (EN 1634-1)  
classificação de acordo com a norma EN 13501-2

E 15 / E 20 / E 30

grau corta-fogo (EN 1634-1)  
classificação de acordo com a norma EN 13501-2

EI 15 / EI 20 / EI 30

acústica (ISO 10140)  
classificação de acordo com a norma ISO 717-1

até 48 dB <sup>(1)</sup>

permeabilidade ao ar (EN 1026)  
classificação de acordo com a norma EN 12207

2

estanquidade à água (EN 12208)  
classificação de acordo com a norma EN 1027

1A

resistência ao vento (EN 12211)  
classificação de acordo com a norma EN 12210

C5

coef. térmico (EN ISO 10077-1)

2,2 W/(m<sup>2</sup>.°C)

<sup>(1)</sup> ver página 10

## dimensões (mm)

L x H (standard) <sup>(2)</sup>

900 x 2100

L máximo

1035

H máximo

2415

exterior aro (standard)

L + 220 x H + 110

outras dimensões

sob consulta

<sup>(2)</sup> L x H = largura X altura = passagem livre

## construção

espessura da folha (mm)

76

peso da folha (kg / m<sup>2</sup>)

55

dobradiças (por folha)

3

visor standard (mm)

visor ótico de 180°

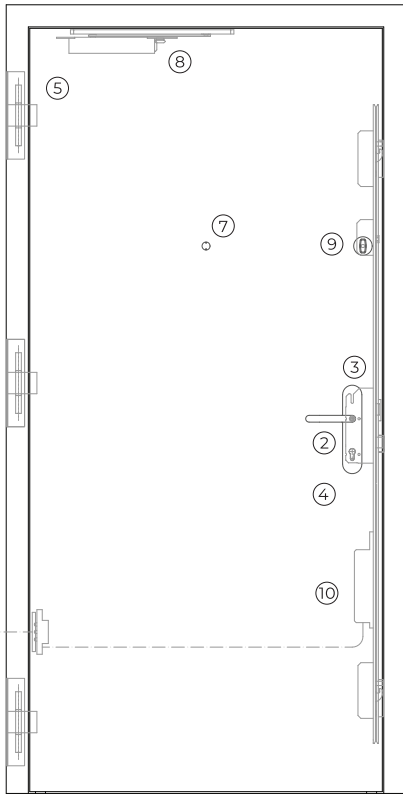
acabamento (standard)

mdf para pintar / lacagem em cor RAL standard <sup>(3)</sup>

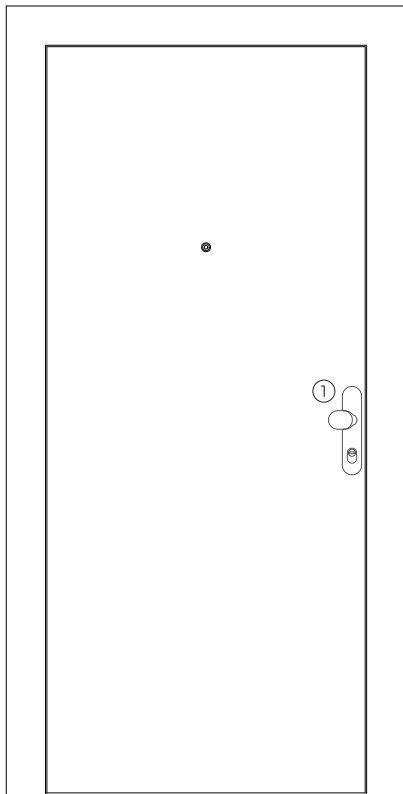
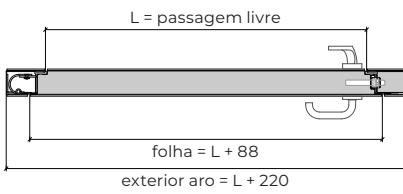
acabamento (opcional)

lacagem em cor RAL / folheada a madeira

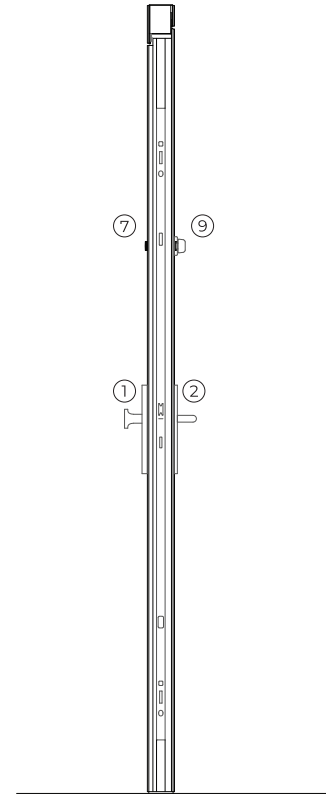
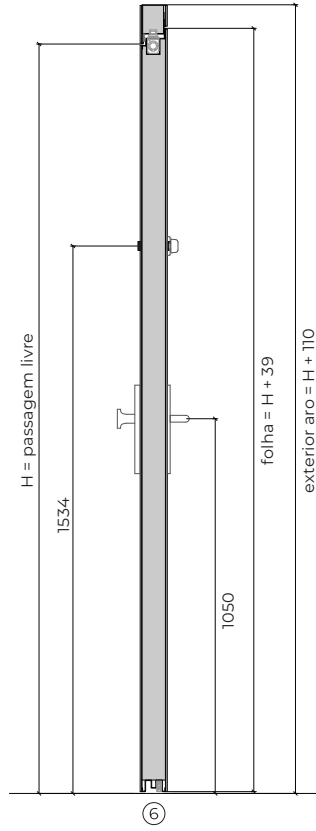
<sup>(3)</sup> cor RAL standard= 7035, 7038, 9005 e 9010



face interior



face exterior

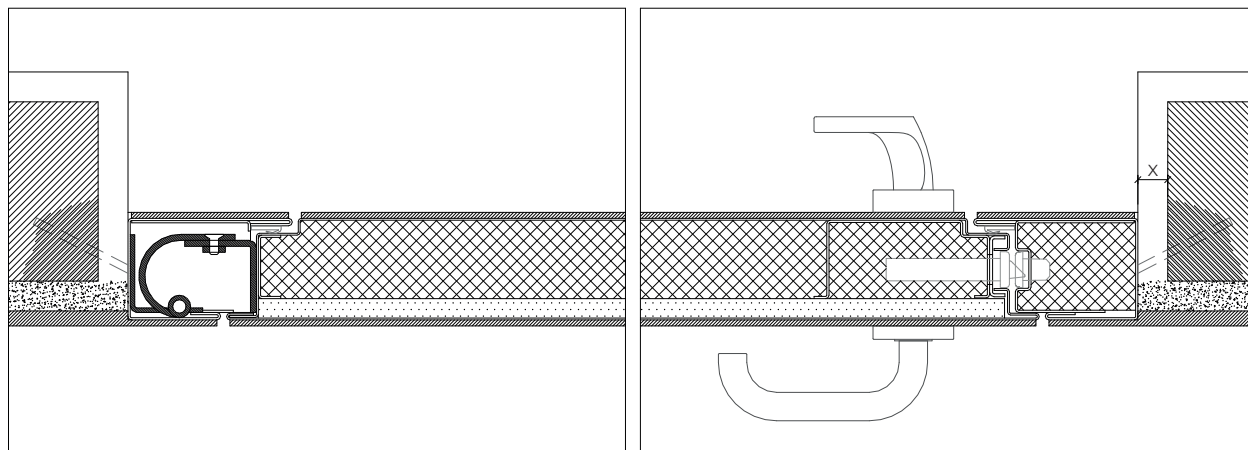


Todos os desenhos estão cotados em milímetros.

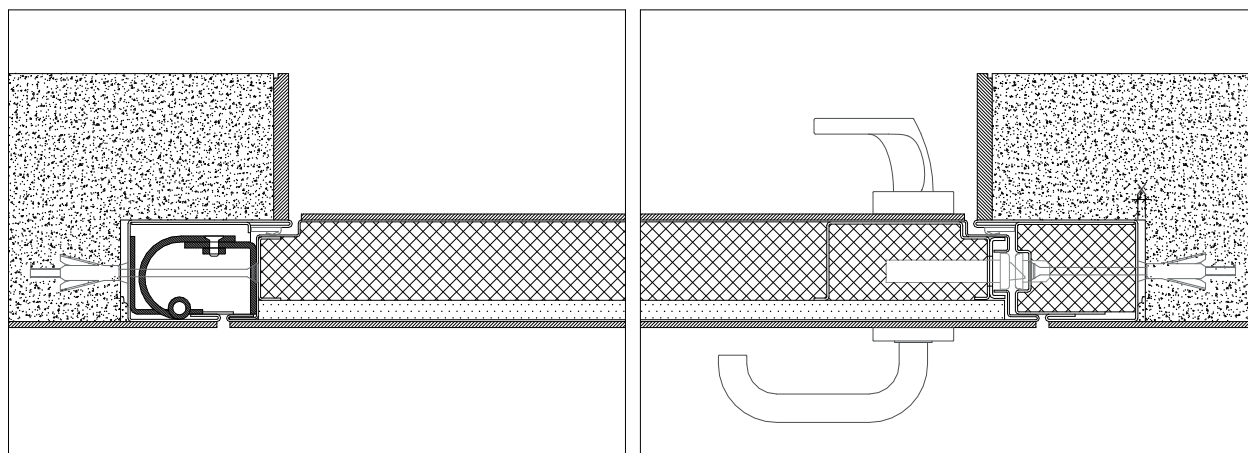
## acessórios e ferragens

<b>puxador</b>	1	standard	placa de segurança com puxador fixo exterior em aço inox satinado
		opcional	escudete de segurança ajustável para cilindro europeu com puxador fixo exterior em aço inox satinado
	2	standard	puxador móvel em aço inox satinado, com a possibilidade de ter outros acabamentos (sob consulta)
<b>fechadura</b>	3	standard	fechadura de segurança multiponto
<b>cilindro</b>	4	standard	cilindro de alta segurança do tipo perfil europeu
<b>dobradiças</b>	5	standard	3 dobradiças ocultas integrantes do sistema
<b>outros</b>	6	standard	vedação automática de soleira (V.A.S.)
	7	standard	visor ótico 180°
	8	opcional	mola aérea oculta
	9	opcional	restritor de segurança com manípulo
	10	opcional	motorização da fechadura

## desenhos de pormenores



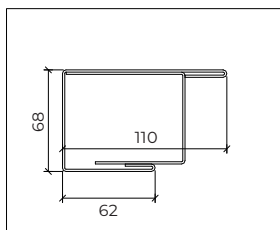
montagem em parede de alvenaria | fixação com ferros de espera | remates em reboco e madeira  
 $X \geq 20\text{mm}$  (para fixação com ferros de espera)



montagem em parede de betão armado | fixação com buchas metálicas | remates em reboco e madeira  
 $X \geq 5 - 10\text{mm}$  (para fixação com buchas metálicas, conforme tipo de parede)

Todos os desenhos estão cotados em milímetros.

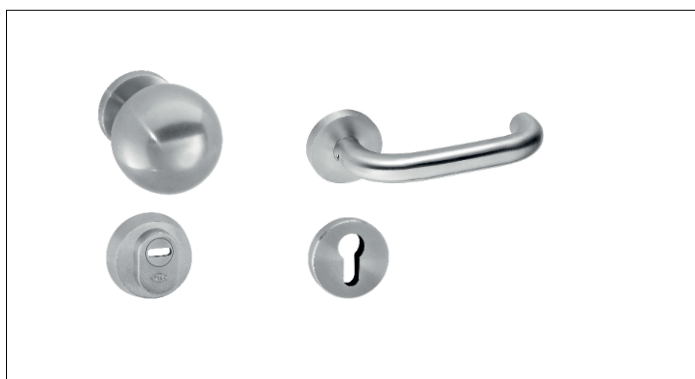




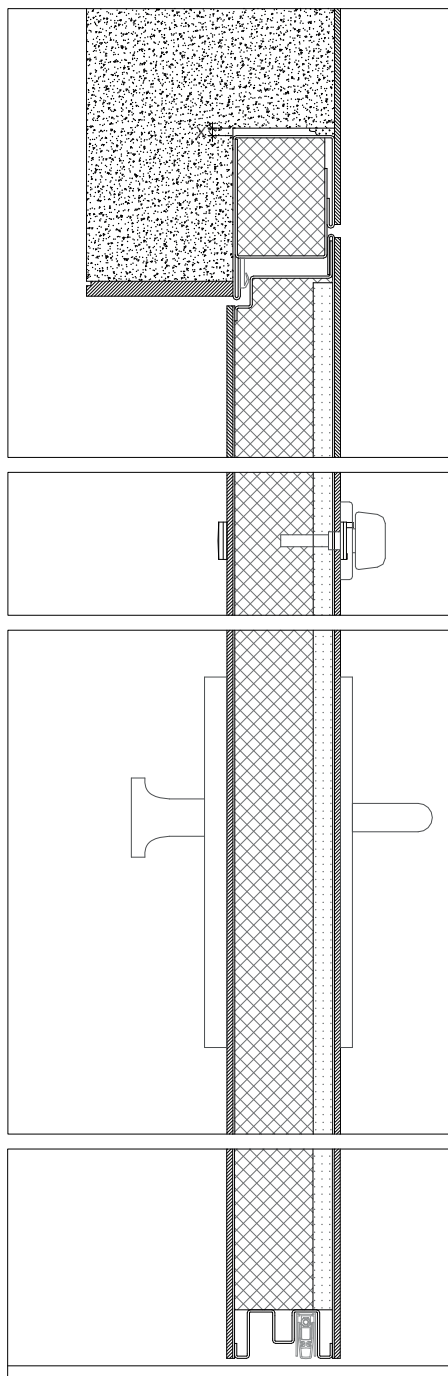
aro standard



**standard:** conjunto constituído por placa de segurança / puxador fixo pelo exterior e placa com puxador móvel no interior, possibilidade de vários modelos sob consulta (acabamento em aço inox satinado)

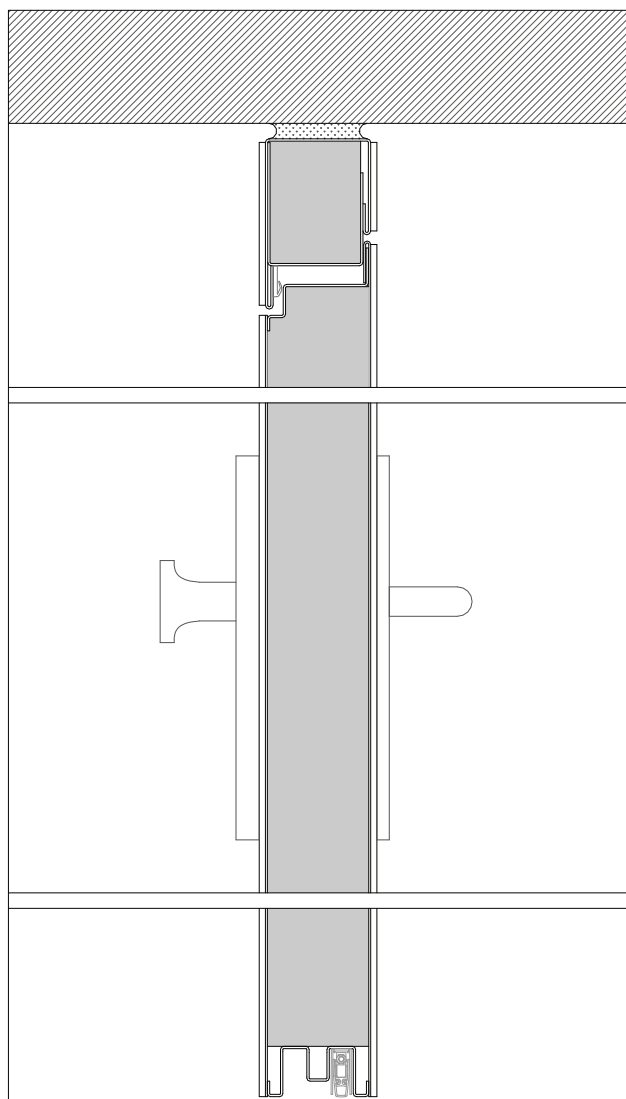


**opcional:** conjunto constituído por puxador de bola fixo / escudete de segurança pelo exterior e puxador móvel / entrada de chave com roseta pelo interior (acabamento em aço inox satinado)

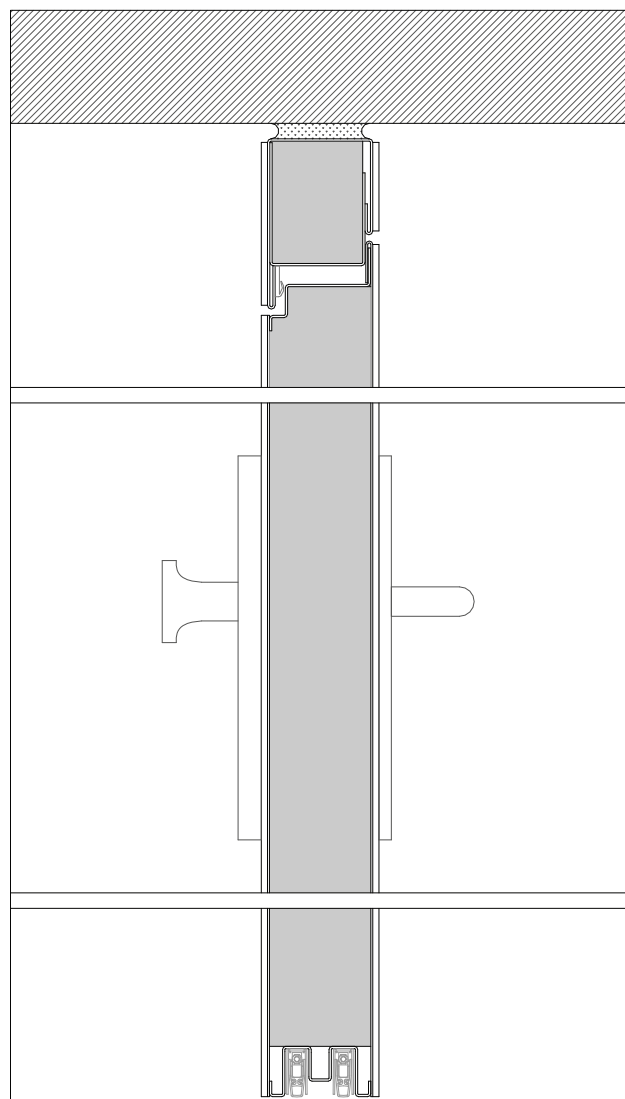


montagem em parede de betão armado | fixação com buchas metálicas | remates em reboco e madeira  $X \geq 5 - 10\text{mm}$  (para fixação com buchas metálicas, conforme tipo de parede)

# acústica



**47 dB**  
1 vedante automático de soleira (V.A.S.)



**48 dB**  
2 vedantes automáticos de soleira (V.A.S.)

EMPRESA DO GRUPO



---

**TRIA SA.**

Parque Ind. Manuel Lourenço Ferreira - Lt.43  
3450 - 232 Mortágua, Portugal  
//+351 231 927 480 //geral@tria.pt  
**www.tria.pt**

VERS.**05.23A**