

## DESCRIÇÃO

BACHFIRE é uma cortina automática, com classificação E 120 que, no caso de incêndio, limita e controla o fogo.

A cortina é composta por tecido de fibra de vidro com revestimento de poliuretano em ambos os lados com costura reforçada em fio de aço. O tecido é fixo a um rolo de aço de 78 mm de diâmetro. Todos os elementos são em aço galvanizado como caixa, guias laterais e barra inferior de contrapeso.

Todo o sistema é acionado por um motor tubular de 24 V e controlado por uma placa eletrónica: CRM (caixa de regulação de motor). O CRM está preparado com um sistema de especial designado por *Gravity Fail-Safe System*. Este sistema faz com que a tela desça a uma velocidade constante sem tensão no motor (descida controlada por gravidade).

O painel de controlo para cortinas automáticas (CBM), com tensão de entrada de 115 V ou 220 V e tensão de saída de 24 V.

Baterias com autonomia até 6 horas (UPS System). Incluído em todos os painéis de controlo.

Testado em conformidade com a norma EN 1634-1 e classificado de acordo com a norma EN 13501-2, cumpre igualmente as condições e os procedimentos para a Marcação CE previstos nas normas EN 16034.

## CLASSIFICAÇÃO

E 120



## SISTEMA

O sistema pode ser ativado por uma CDI (Central de Detecção de Incêndios), dispositivos de detecção de fumo/ temperatura, ou botões de emergência manuais. Em caso de incêndio, o Painel de Controlo (CBM) recebe o sinal de alarme e a cortina desce automaticamente, com velocidade constante e controlada mesmo após a perda total de energia. Se houver um falso alarme, as cortinas retornam à posição de espera automaticamente após anulado o alarme ativado por um dos sistemas de detecção de incêndio. Em caso de perda total de energia a cortina permanecerá totalmente fechada devido ao seu sistema de reserva de bateria.

## TECIDO

O tecido de fibra de vidro resiste até 1100°C. O revestimento de poliuretano em ambos os lados garante estabilidade mecânica ao manusear o tecido, não só no processo de costura, mas também durante a instalação. Todas as costuras são feitas com fio de aço inoxidável reforçado com revestimento de Kevlar.

## CAIXA

O corpo principal da cortina que protege o rolo de tela é constituído por uma caixa em aço galvanizado de 1,2 mm de espessura. Temos disponível um vasto leque de opções com secções distintas e várias possibilidades de adaptar o corpo principal da cortina aos diferentes espaços arquitetónicos e requisitos de manutenção.

As dimensões da secção de caixa dependem do comprimento e da altura da cortina.

## GUIAS LATERAIS

Aço galvanizado de 1,5 até 3 mm de espessura com diferentes secções dependendo do comprimento e altura da cortina.

## ROLO

Aço galvanizado de 1,5 mm de espessura e 78 mm de diâmetro. Sistema especial de encaixe de tela no rolo.

## BARRA DE CONTRAPESO

Aço galvanizado de 1,5 mm de espessura. Constituído por duas peças para facilitar a instalação.

## MOTOR ELÉTRICO

**Motor tubular:** de 24 V.  
**Potência máxima:** 24 W / 18 Nm.  
**Corrente máxima:** 3 A.  
**Velocidade linear média:** 0,10 m/s a 0,15 m/s.

## CRM CAIXA DE REGULAÇÃO DE MOTOR

Caixa de poliéster IP56 com uma placa eletrônica para controlar o movimento do motor.  
**Dimensões (A x C x P):** 120 x 160 x 75 mm.

## CBM QUADRO DE CONTROLO

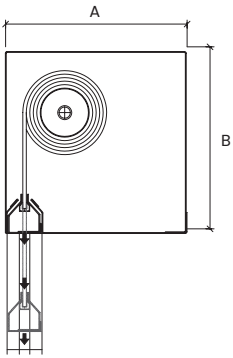
Recebe o sinal de alarme da CDI e controla o movimento das cortinas. Inclui sistema de alerta visual e acústico.  
**Dimensões (AxCxP):** de 300 x 230 x 140 mm a 400 x 400 x 210 mm  
**Entrada:** 115 ou 220 V 50 Hz.  
**Saída:** 24 V.  
**Bateria:** 2 x 12 V 7,5 Ah recarregável (até 6 horas de autonomia). 2 x 12 V 1.3 Ah recarregável (até 1 hora de autonomia).  
**Capacidade máxima:** até 12 motores.

## EXTRAS OPCIONAIS

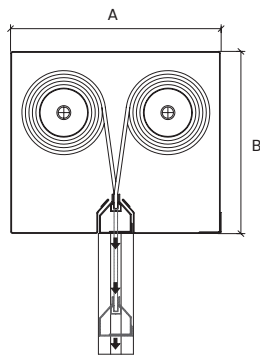
**Pintura:** caixa, guias laterais, contrapeso e perfis de tecto falso.  
**Aço inox:** caixa, guias laterais, contrapeso, parafusos, rebites.  
**Caixa:** desenho e adaptações especiais para requisitos arquitetónicos ou funcionalidades especiais.  
**Guias laterais:** desenho e adaptações especiais para requisitos arquitetónicos ou funcionalidades especiais.  
**Contrapeso:** perfil de alumínio pintado em RAL 9003 (branco) pode ser usado com perfis de tecto falso também em alumínio.  
**Perfis de tecto falso:** perfis de alumínio pintado em RAL 9003 para ocultar a caixa sobre o tecto falso.  
**Motor:** motor especial de 24 V que pode chegar a 80 Nm sem necessidade de colocação de CRM. Motor especial de 230 V que pode chegar a 120 Nm sem necessidade de colocação de CRM.  
**CRM:** placa especial adaptada para descida rápida em velocidade controlada.  
**CRM quadro de controlo:** podem ser fabricados quadros de controlo especiais até 48 motores. Fornecem e contêm informação especial adicional através de sinais de estado, fins de curso, comunicação com outro tipo de serviços, suporte de bateria extra ou possibilidade de alterar o tempo para a descida da cortina.  
**Botão de fuga:** ao pressionar este botão a cortina sobe possibilitando uma eventual fuga de pessoas e bens. Transcorridos 30 segundos a cortina baixa automaticamente.  
**Botão de emergência:** ao pressionar este botão a cortina desce imediatamente.

*Nota: podem ser solicitados outro tipo de requisitos especiais.*

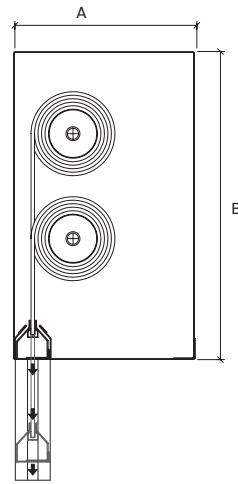
**CAIXA**



**ROLO ÚNICO**  
A: 180-260 mm  
B: 180-260 mm

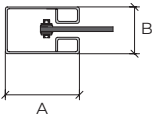


**VÁRIOS ROLOS HORIZONTAL**  
A: 250-400 mm  
B: 170-260 mm

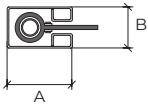


**VÁRIOS ROLOS VERTICAL**  
A: 190-270 mm  
B: 300-500 mm

**GUIAS LATERAIS**

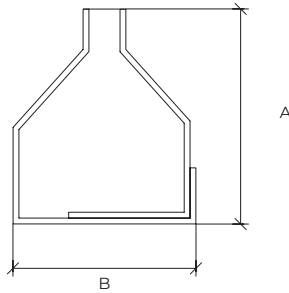


**FIXAÇÃO LATERAL**  
A: 80-100 mm  
B: 50-50 mm



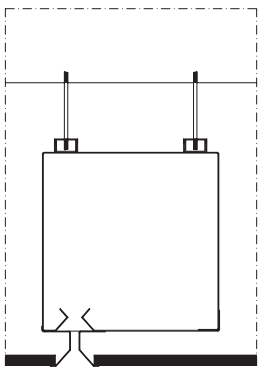
**PERFIL GUIA LATERAL**  
A: 100-120 mm  
B: 50-76 mm

**CONTRAPESO**

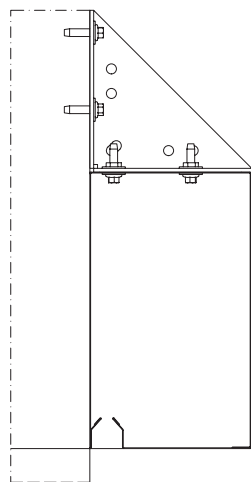


**AÇO GALVANIZADO**  
A: 55 mm  
B: 47 mm

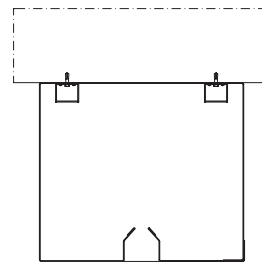
**FIXAÇÃO CAIXA**



**TECTO FALSO**

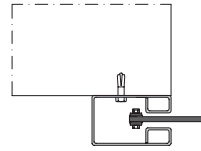
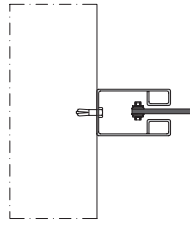
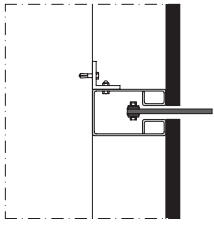


**PAREDE**



**TECTO**

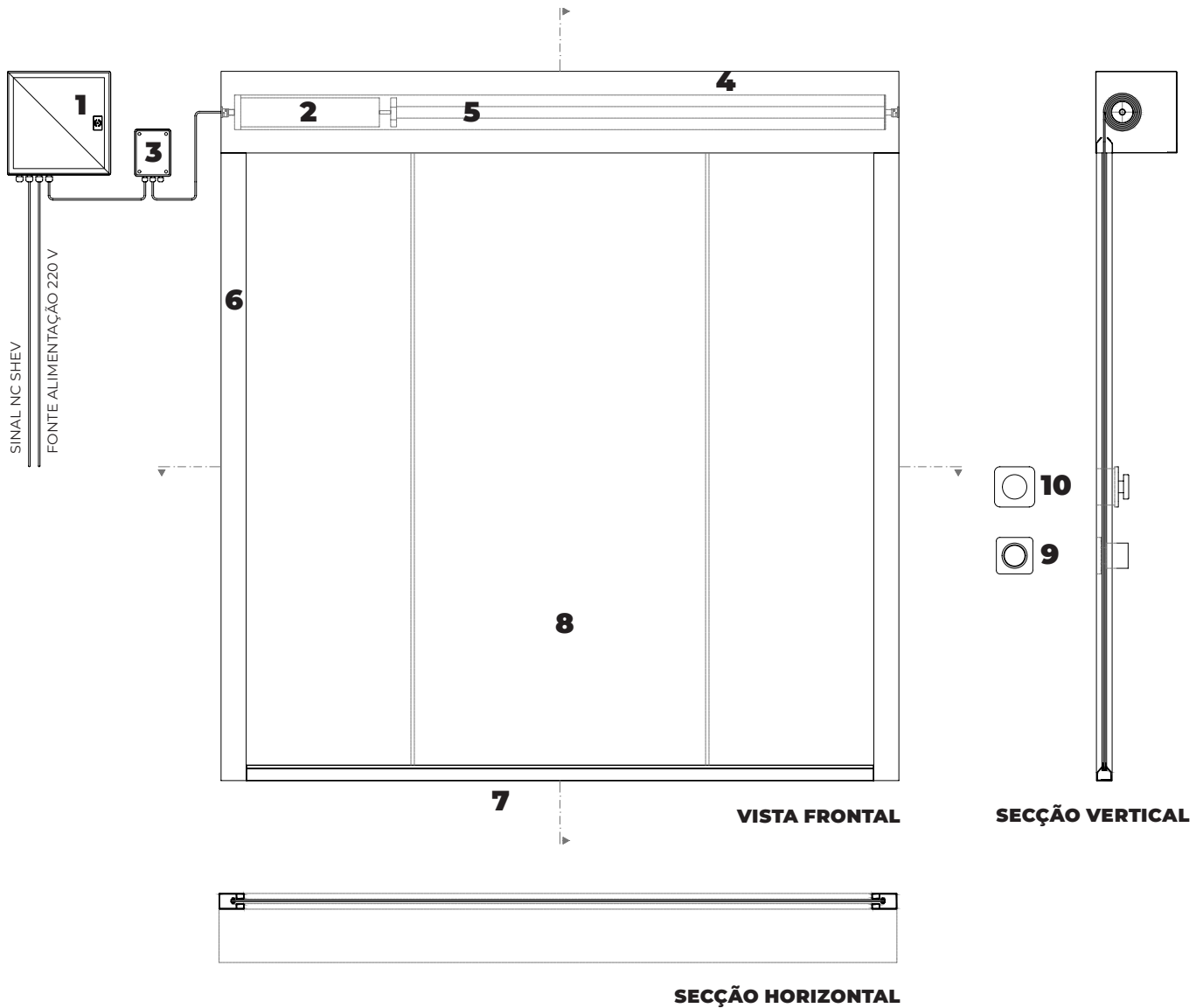
## FIXAÇÃO GUIAS LATERAIS



**OCULTA**

**PAREDE**

**LATERAL**



- |   |   |
|---|---|
| <b>1.</b> CBM painel de controlo          | <b>6.</b> guias laterais em aço galvanizado |
| <b>2.</b> motor tubular 24 V              | <b>7.</b> contrapeso em aço galvanizado     |
| <b>3.</b> CRM caixa de regulação de motor | <b>8.</b> tecido resistente ao fogo         |
| <b>4.</b> caixa de aço galvanizado        | <b>9.</b> botão de fuga                     |
| <b>5.</b> rolo de aço galvanizado         | <b>10.</b> botão de emergência              |