



ASN 1 & ASN 2

SÉRIE ASN | sistema schröders







MODELOS

ASN 1

1 folha de batente

ASN 2

2 folhas de batente



MODELOS

ASN 1

ASN 2

descrição

Porta metálica de batente com aro em aço com 1,5mm de espessura, perfilado a frio e construção por soldadura. No aro é embutida uma junta de calafetação periférica em borracha do sistema.

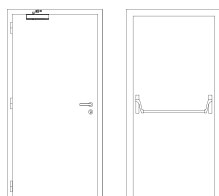
A folha, com aba de batente às três faces do aro, é constituída por dois painéis de chapa de aço electrozincado que pode variar entre 1 a 1,5 mm de espessura e incorpora materiais termo-isolantes conforme o sistema construtivo Schröders.

O funcionamento pivotante da porta é garantido por duas dobradiças do sistema (por folha), fixação por soldadura, fiel em aço maciço com 16 mm de espessura e funcionamento sobre rolamentos de esferas, permitindo uma abertura até 180°.

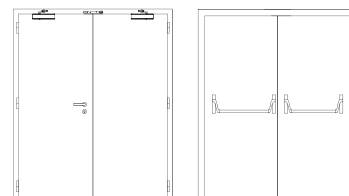
Modelos de porta com marcação CE de acordo com a norma EN 14351-1.

caraterização

modelo | tipologia



ASN 1 | 1 folha de batente



ASN 2 | 2 folhas de batente

classificação obtida em ensaio

coef. térmico (EN ISO 10077-1)	1.7 W/(m ² .°C)	1.9 W/(m ² .°C)
permeabilidade ao ar (EN 1026)	até classe 4 (opcional)	até classe 3 (opcional)
estanquidade à água (EN 1027)	até classe 8A (opcional)	até classe 3A (opcional)
resistência ao vento (EN 12211)	até classe C5 (opcional)	até classe C4 (opcional)
resistência a pressões negativas e positivas (EN 12211)	até 5000 Pa (opcional)	até 3800 Pa (opcional)
resistência anti-intrusão (EN 1628-1630) ⁽¹⁾	até RC 4 (mod. ESN1)	até RC 4 (mod. ESN2)
acústica (EN 20140-3)	até Rw (C;Ctr)= 45 dB ⁽²⁾ (mod. SN1)	até Rw (C;Ctr)= 42 dB ⁽²⁾ (mod. SN2)

⁽¹⁾ classificação de acordo com a norma EN 1627

⁽²⁾ conforme dimensões da porta sob consulta

dimensões porta (mm)

L x H (standard) ⁽³⁾	800 / 900 x 2000 / 2100	1400 / 1600 / 1800 x 2000 / 2100
L máximo	1350	2500
H máximo	2500 / 3000 ⁽⁴⁾	2500 / 3500 ⁽⁴⁾
exterior aro (standard)	L + 148 x H + 74	L + 148 x H + 74
outras dimensões	sob consulta	sob consulta

⁽³⁾ L x H = largura X altura = passagem livre

⁽⁴⁾ caso inclua bandeira superior

dimensões alçapão (mm)

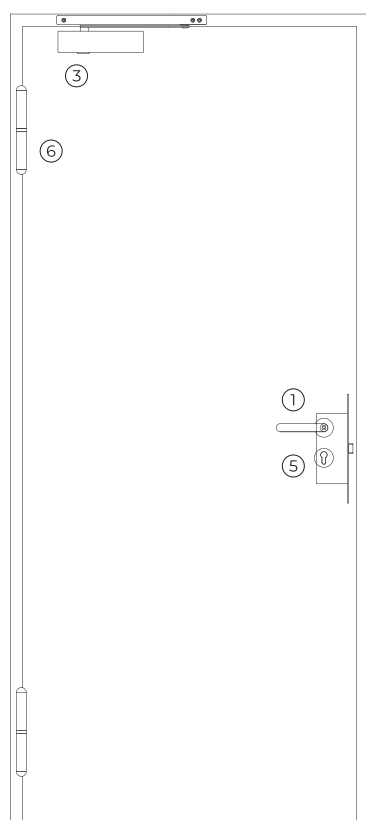
L x H (mínimo)	500 x 500	N/A
L x H (máximo)	1350 x 1880	N/A
exterior aro	L + 148 x H + 148	N/A

ASN 1 | 1 folha de batente**ASN 2** | 2 folhas de batente**construção**

espessura da folha (mm)	68	68
peso da folha (kg/m ²)	25	25
dobradiças (por folha)	2	2
visor (mm)	Ø 350 / L ≤ 1205 x H ≤ 2327 ⁽⁴⁾	Ø 350 / L ≤ 1084 / H ≤ 2327 ⁽⁴⁾
bandeira superior (L x H)	≤1350 x ≤1000	≤2510 x ≤1000
acabamento (standard)	aço electrozincado para pintar / lacagem em cor RAL standard ⁽⁵⁾	aço electrozincado para pintar / lacagem em cor RAL standard ⁽⁵⁾
acabamento (opcional)	aço inox / folheada a madeira	aço inox / folheada a madeira

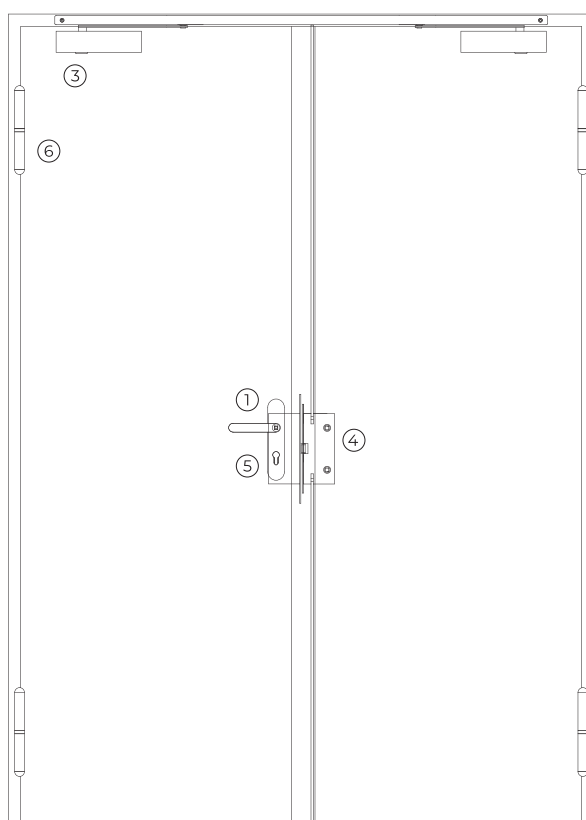
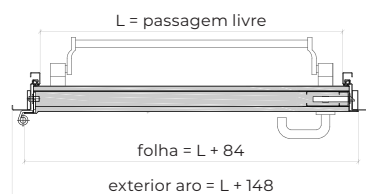
⁽⁴⁾ dimensão mínima da orla = 90mm / travessa central e visor óptico (opcionais)

⁽⁵⁾ cores RAL standard= 7035, 7038, 9005 e 9010



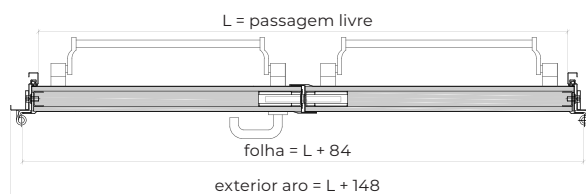
ASN 1

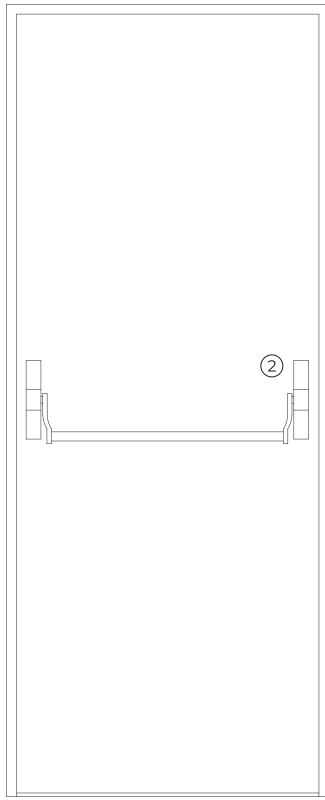
face exterior



ASN 2

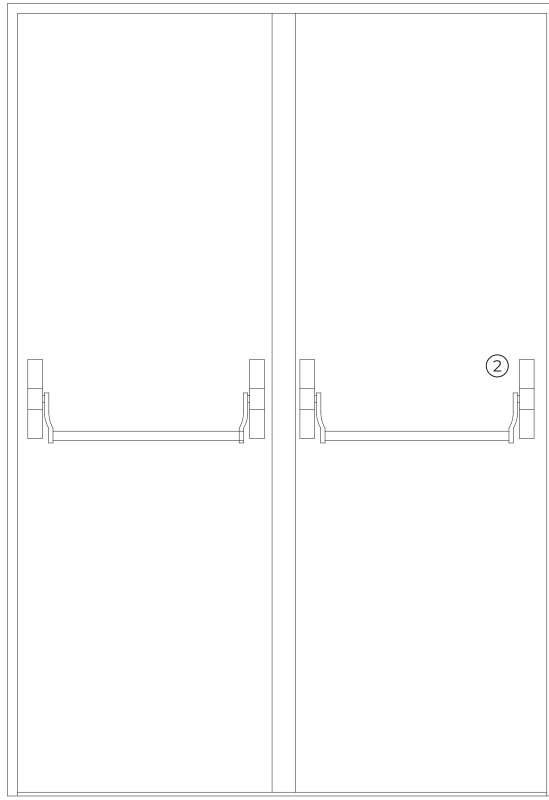
face exterior





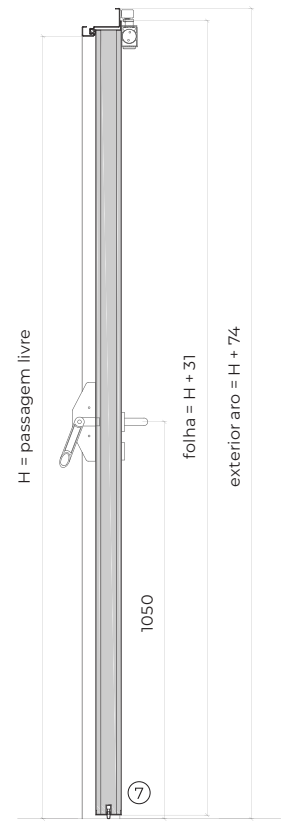
face interior

ASN 1



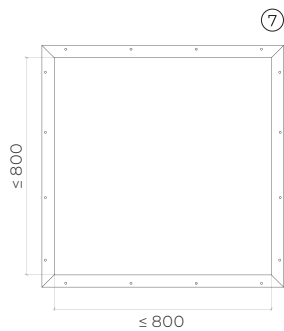
face interior

ASN 2

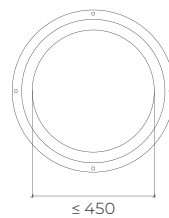


corte vertical

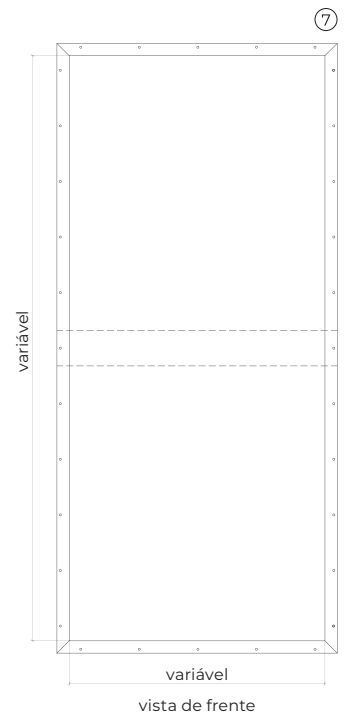
opcionais



vista de frente



vista de frente



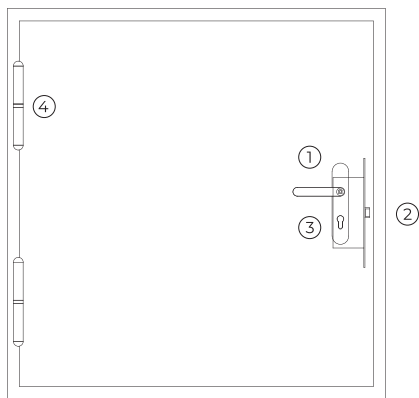
vista de frente

acessórios e ferragens

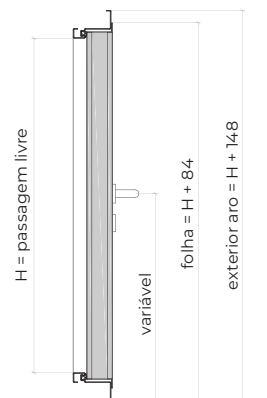
ASN 1

ASN 2

puxador / barra ⁽⁵⁾	1	standard	puxador anti-pânico de muleta (móvel) com furação, cor preta (standard) ou aço inox.	
	2	standard	barra anti-pânico com caixa de suporte e barra de manobra em nylon de cor preta (standard) ou em aço inox.	
			⁽⁵⁾ em alternativa, a porta poderá ser equipada com par de puxadores.	
mola hidráulica ⁽⁶⁾	3	standard	mola aérea com braço articulado.	mola aérea com braço articulado.
		opcional	mola aérea com guia deslizante.	mola aérea com guia deslizante.
			⁽⁶⁾ com retenção electromagnética (opcional).	
fechadura	4	standard	caixa de fechadura anti-pânico de 1 ponto de fecho.	caixa de fechadura anti-pânico de 1 ponto de fecho + contra-fechadura
cilindro	5	standard	1/2 cilindro de perfil europeu niquelado / latonado.	
dobradiças	6	standard	2 dobradiças próprias da série.	2 dobradiças próprias da série.
outros	7	opcional	vedação automática inferior (VAS).	vedação automática inferior (VAS).
		opcional	visor óptico (180°)	visor óptico (180°)
		opcional	kit acústico	kit acústico

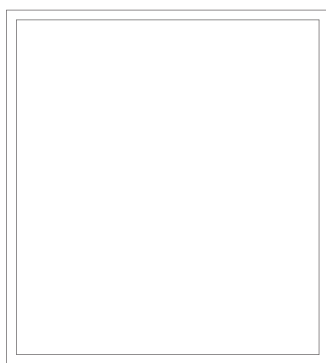
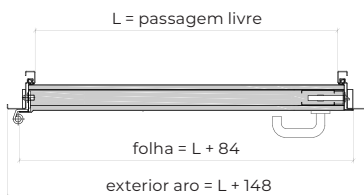


face exterior



corte vertical

MÓDULO ALÇAPÃO

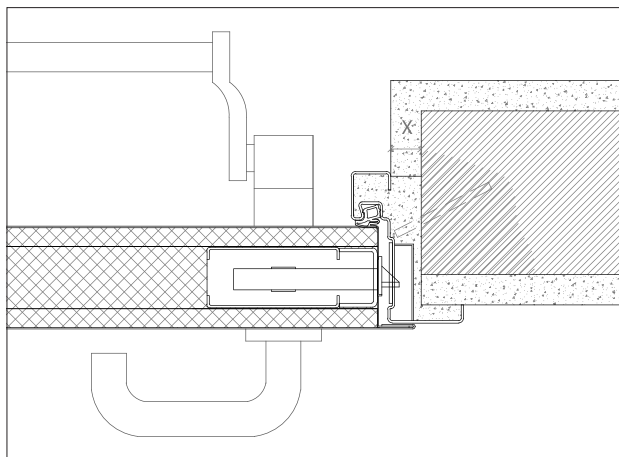


face interior

acessórios e ferragens

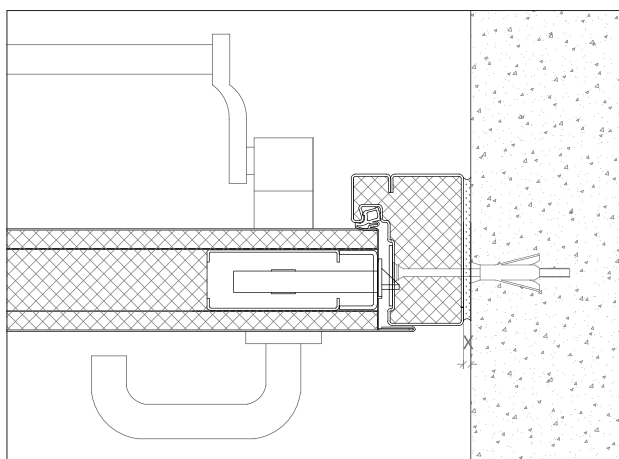
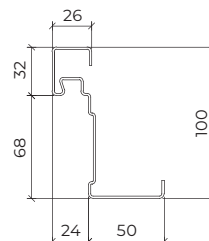
puxador / barra ⁽⁷⁾	1 standard	puxador anti-pânico de muleta (móvel) com furação, cor preta (standard) ou aço inox.
		⁽⁷⁾ em alternativa, a porta poderá ser equipada com par de puxadores.
fechadura	2 standard	caixa de fechadura anti-pânico de 1 ponto de fecho.
cilindro	3 standard	1/2 cilindro de perfil europeu niquelado / latonado.
dobradiças	4 standard	2 dobradiças próprias da série.

desenhos de pormenor



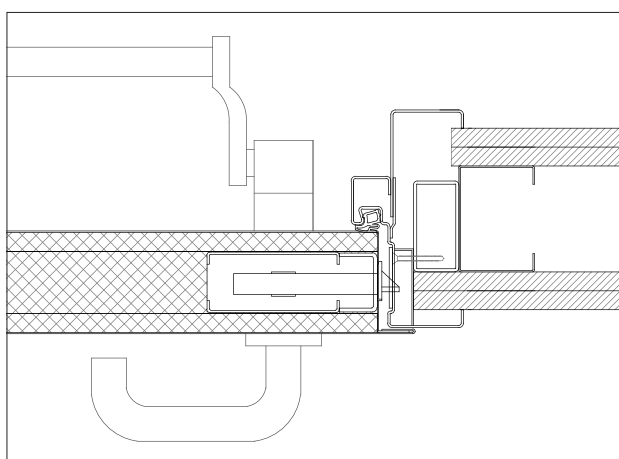
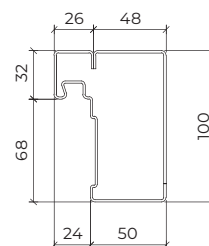
$X \geq 20$ mm (para fixação com ferros de espera)

aro F1 – aro standard | montagem em parede de alvenaria | fixação com ferros de espera | remates em reboco



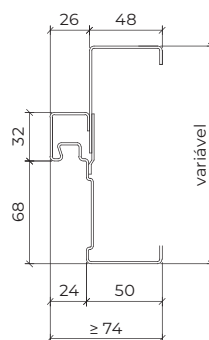
$X \geq 5-10$ mm (para fixação com buchas metálicas, conforme tipo de parede)

aro F2 – aro fechado | montagem em parede de betão armado aparente | fixação com buchas metálicas

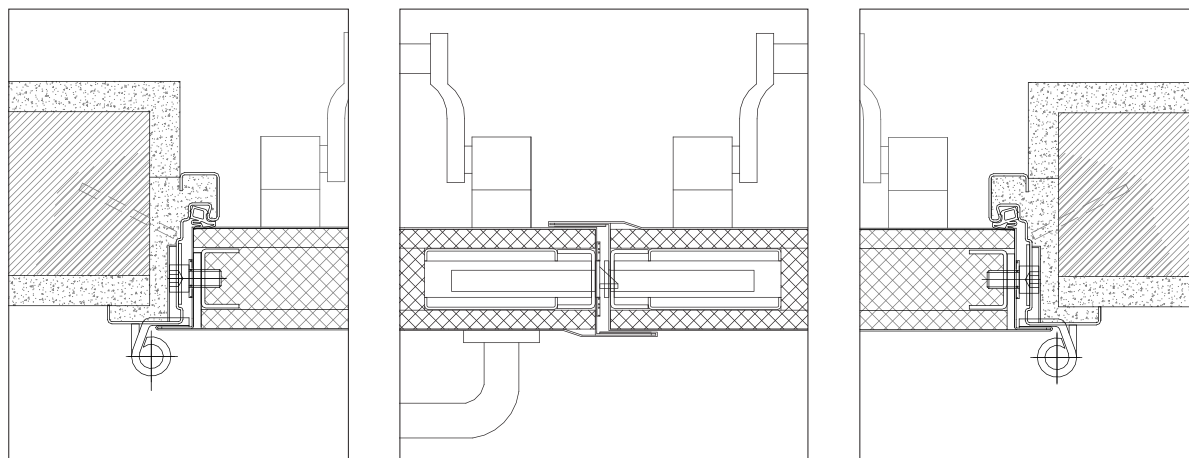


nota: existem certos elementos – nomeadamente juntas ou borrachas e preenchimento da folha e aro – representados nos pormenores que podem ser suprimidos consoante o modelo da porta.

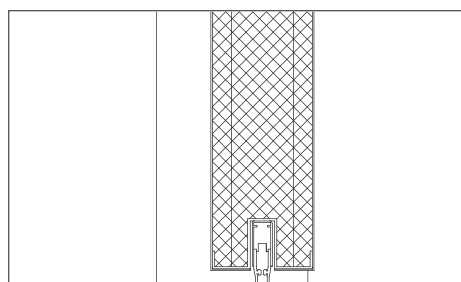
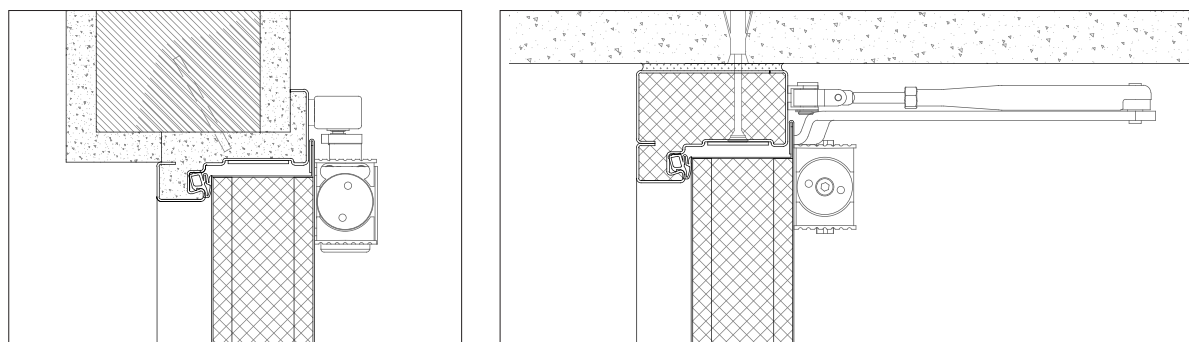
aro F3 – aro + contra-aro | montagem em parede de gesso cartonado | fixação com pórtico metálico



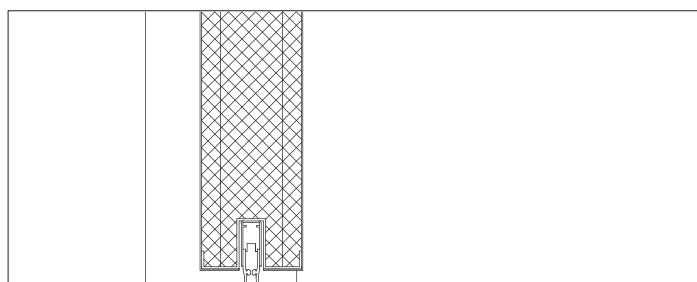
desenhos de pormenor



aro F1 | montagem em parede de alvenaria | fixação com ferros de espera | remates em reboco

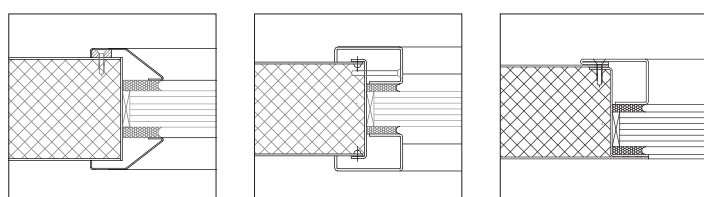


aro F1 | montagem em parede de alvenaria | fixação com ferros de espera | remates em reboco | mola aérea de guia deslizante



aro F2 | montagem em parede de betão armado aparente | fixação com buchas metálicas | mola aérea de guia deslizante

tipos de visor



diferenças entre modelos

MODELO DE 1 FOLHA

RW (C;Ctr) = 43 - 45 dB*

Junta em silicone nas três faces interiores do aro "GZN-S"
Junta em silicone adicional, montada na face exterior do aro "SD-1"

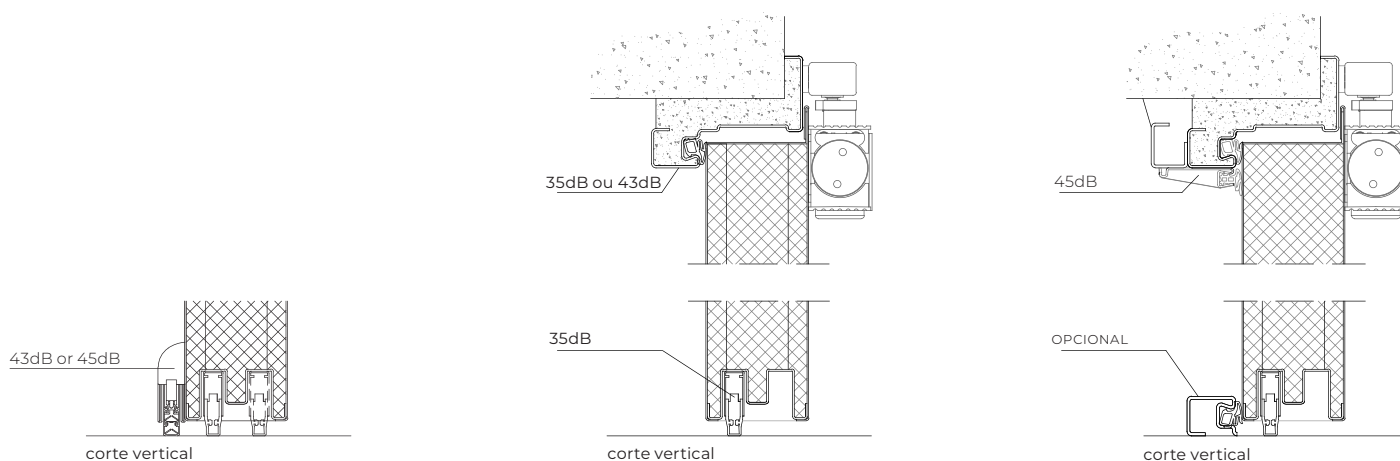
2 Vedações automáticas de soleira "Planet"

RW (C;Ctr) = 41 - 43 dB*

Junta em silicone nas três faces interiores do aro "GZN-S"
2 Vedações automáticas de soleira "Planet"

RW (C;Ctr) = 34 - 35 dB*

Junta em silicone nas três faces interiores do aro "GZN-S"
1 Vedação automática de soleira "Planet"



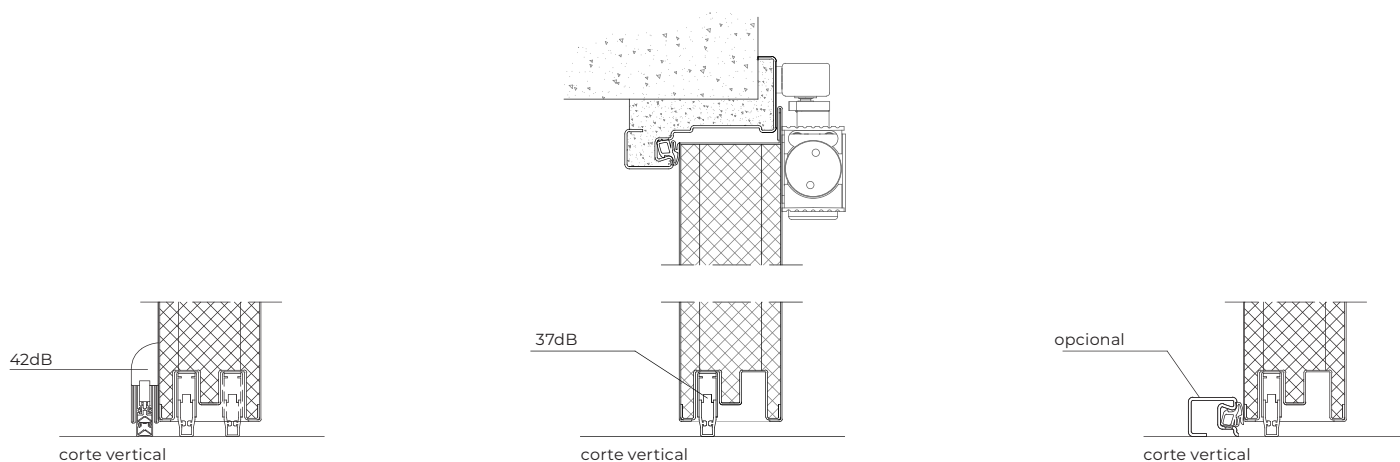
MODELO DE 2 FOLHAS

RW (C;Ctr) = 40 up to 42 dB*

Junta em silicone nas três faces interiores do aro "GZN-S"
2 Vedações automáticas de soleira "Planet"

RW (C;Ctr) = 35 up to 37 dB*

Junta em silicone nas três faces interiores do aro "GZN-S"
1 Vedação automática de soleira "Planet"



EMPRESA DO GRUPO



TRIA SA.

Parque Ind. Manuel Lourenço Ferreira - Lt.43
3450 - 232 Mortágua, Portugal
//+351 231 927 480 //geral@tria.pt
www.tria.pt

VERS.10.22A