



# AB 1 & AB 2

SÉRIE AB







## MODELOS

### AB1

1 folha de batente

### AB2

2 folhas de batente



MODELOS

**AB1**

**AB2**

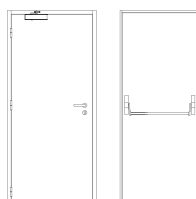
## descrição

Porta metálica de batente com aro constituído por perfis quinados de chapa de aço electrozincado de 2 mm de espessura soldados entre si. O prumo das dobradiças tem uma reentrância a toda a altura que, com a porta fechada, encastra solidamente a folha.

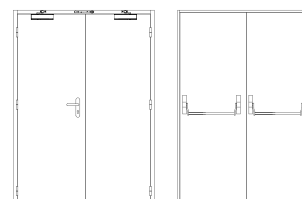
A folha é constituída por dois painéis de chapa de aço electrozincado de 1.5 mm de espessura e incorpora materiais termo-isolantes e resistentes ao impacto da bala. Na travessa inferior poderá embutir-se, caso necessário, uma vedação automática (VAS).

O funcionamento pivotante da porta é garantido por três dobradiças próprias da série.

## caraterização



**AB 1** | 1 folha de batente



**AB 2** | 2 folhas de batente

modelo | tipologia

## certificações

resistência balística (EN 1523)

FB4 NS

FB4 NS

## dimensões (mm)

L x H (standard) <sup>(3)</sup>

800 / 900 x 2025 / 2100

1400 / 1600 / 1800 x 2025 / 2100

L máximo

1200

2400

H máximo

2970

2970

exterior aro (standard)

L + 143 x H + 62

L + 143 x H + 62

outras dimensões

sob consulta

sob consulta

<sup>(3)</sup> L x H = largura X altura = passagem livre

## construção

espessura da folha (mm)

69

69

peso da folha (kg/m<sup>2</sup>)

70

70

dobradiças (por folha)

3

3

visor (standard)

300 x 400 / 500 x 500

300 x 400 / 500 x 500

acabamento (standard)

aço electrozincado para pintar /  
lacagem em cor RAL standard <sup>(4)</sup>

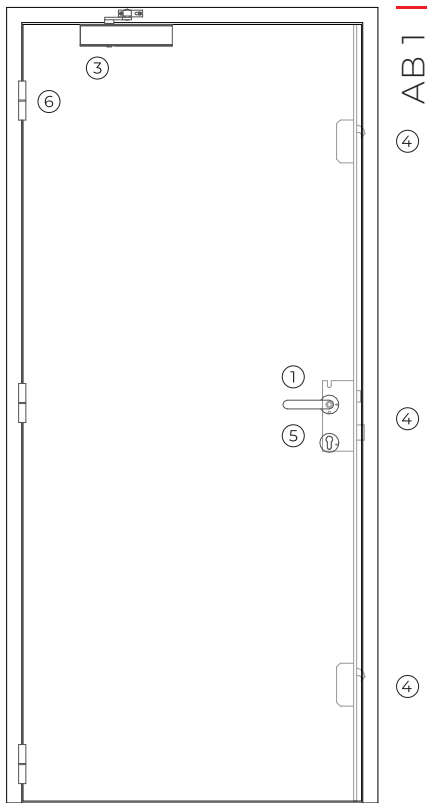
aço electrozincado para pintar /  
lacagem em cor RAL standard <sup>(4)</sup>

acabamento (opcional)

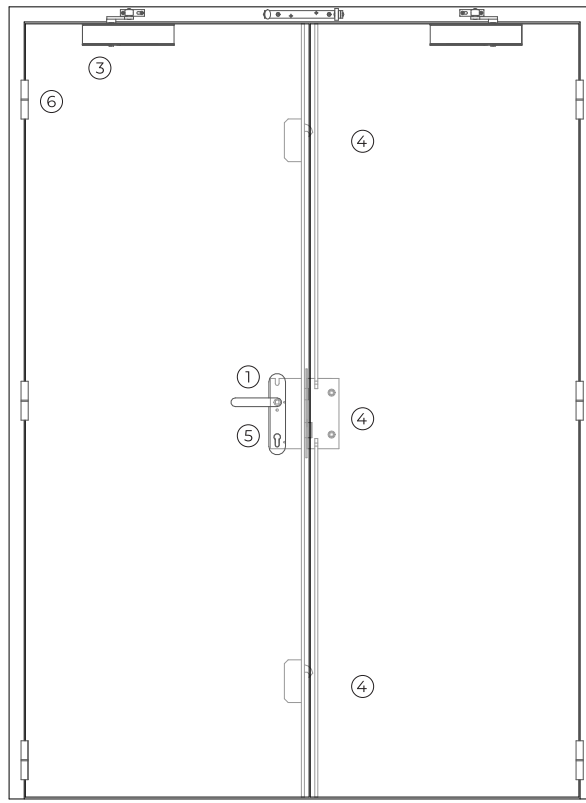
aço inox / folheada a madeira

aço inox / folheada a madeira

<sup>(4)</sup> cores RAL standard = 7035, 7038, 9005 e 9010

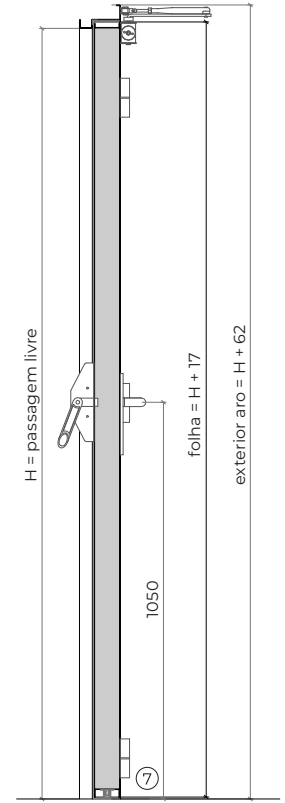


face exterior

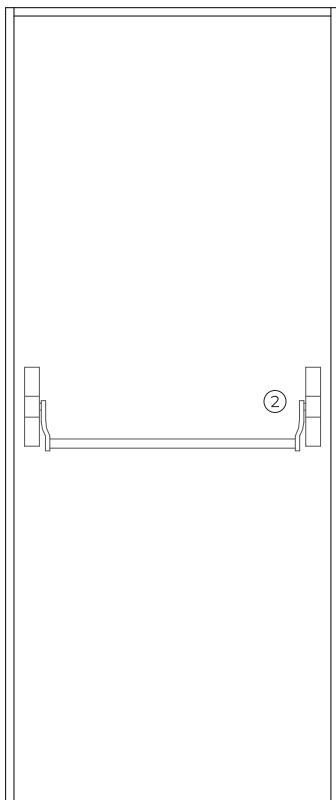
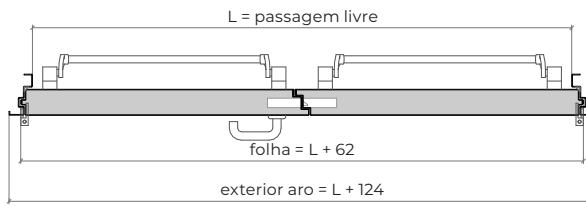
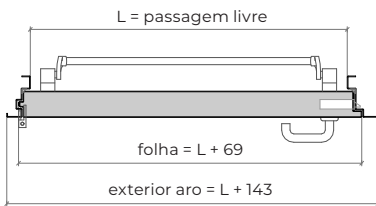


face exterior

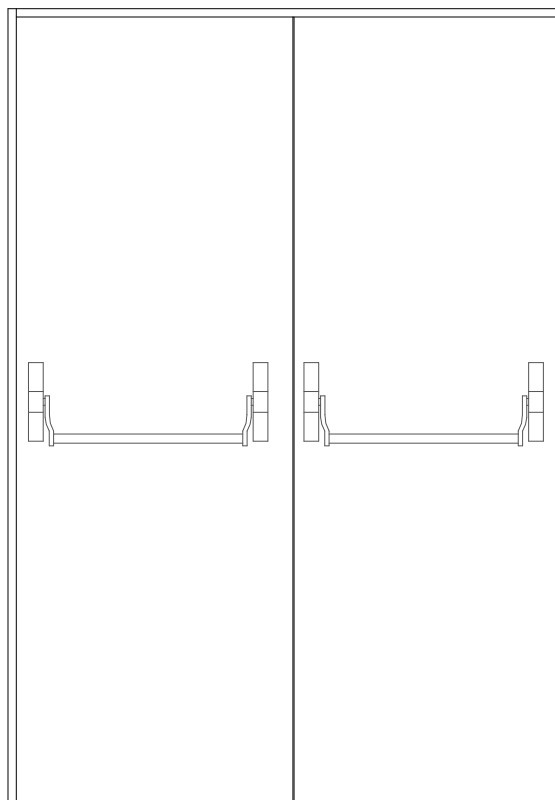
AB 2



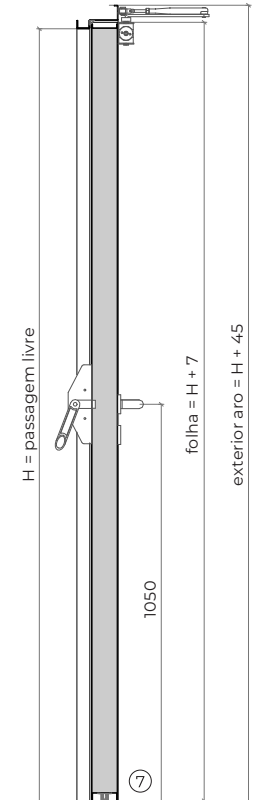
corte vertical modelo AB 2



face interior

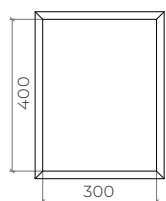


face interior

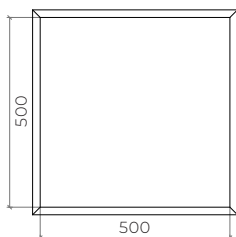


corte vertical modelo AB 1

## opcionais



vista de frente



vista de frente

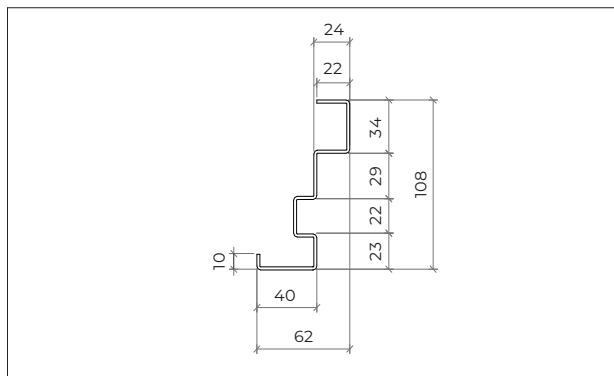
## acessórios e ferragens

AB 1

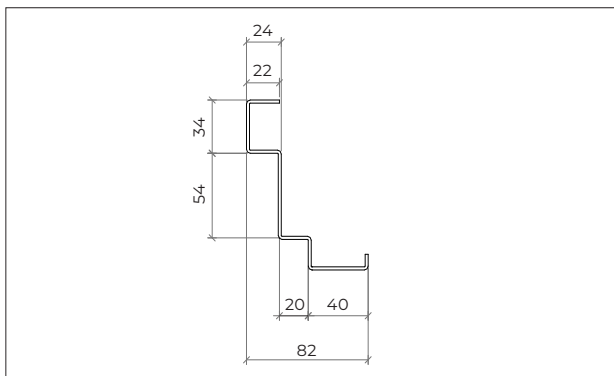
AB 2

<b>puxador / barra</b> <sup>(5)</sup>	1	standard	puxador anti-pânico de muleta (móvel) com furação, cor preta (standard) ou aço inox.	
	2	standard	barra anti-pânico com caixa de suporte e barra de manobra em nylon cor preta (standard) ou em aço inox.	
<sup>(5)</sup> em alternativa, a porta poderá ser equipada com par de puxadores.				
<b>mola hidráulica</b> <sup>(6)</sup>	3	standard	mola aérea com braço articulado.	molares aéreas com braço articulado + selector de fecho.
		opcional	mola aérea com guia deslizante.	molares aéreas com guia deslizante e selector de fecho incluído.
		opcional	mola oculta.	molares aéreas ocultas com selector de fecho incluído.
<sup>(6)</sup> com retenção electromagnética (opcional).				
<b>fechadura / contra-fechadura</b>	4	standard	caixa de fechadura anti-pânico de 3 pontos de fecho.	caixa de fechadura anti-pânico de 3 pontos de fecho + contra-fechadura.
		opcional	caixa de fechadura anti-pânico de 1 ponto de fecho.	caixa de fechadura anti-pânico de 1 ponto de fecho + contra-fechadura.
<b>cilindro</b>	5	standard	1/2 cilindro de perfil europeu niquelado / latonado.	
<b>dobradiças</b>	6	standard	3 dobradiças próprias da série.	3 dobradiças próprias da série (por folha).
<b>outros</b>	7	opcional	vedação automática inferior (VAS).	
		opcional	visor rectângular e visor quadrado.	

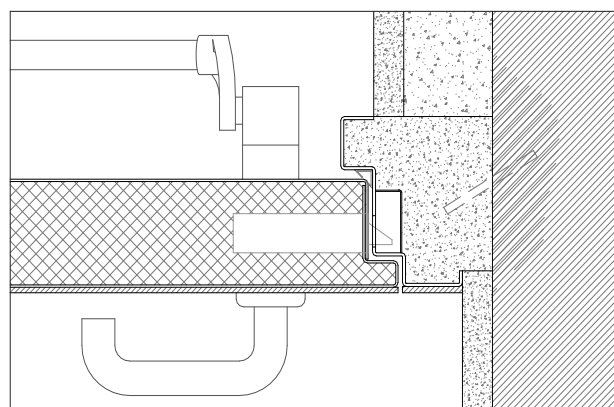
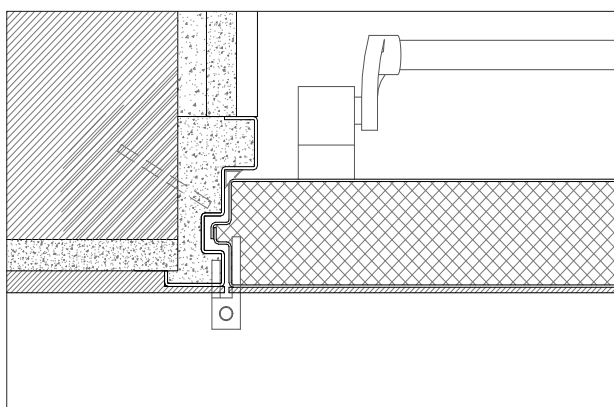
# desenhos de pormenor



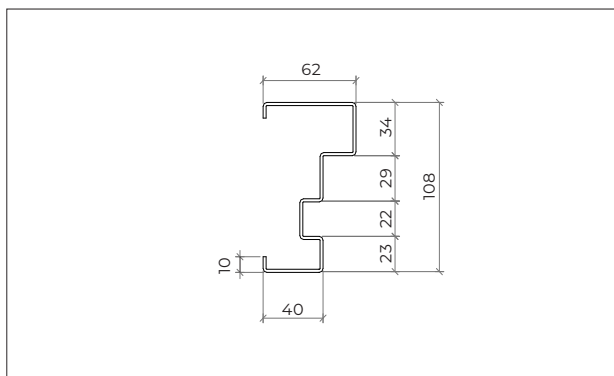
aro standard (lado das dobradiças)



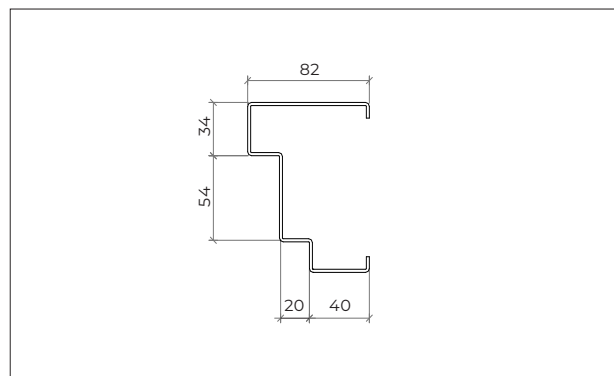
aro standard (lado da fechadura)



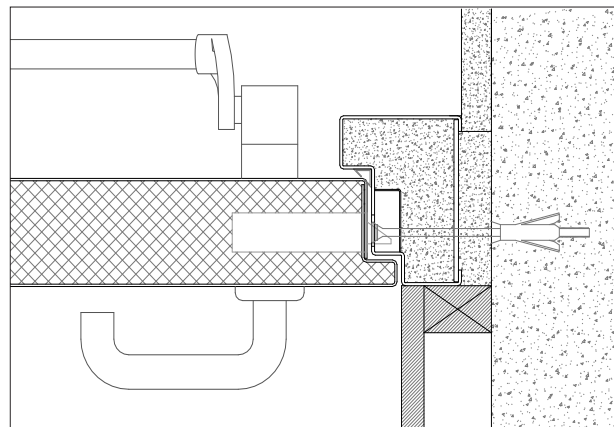
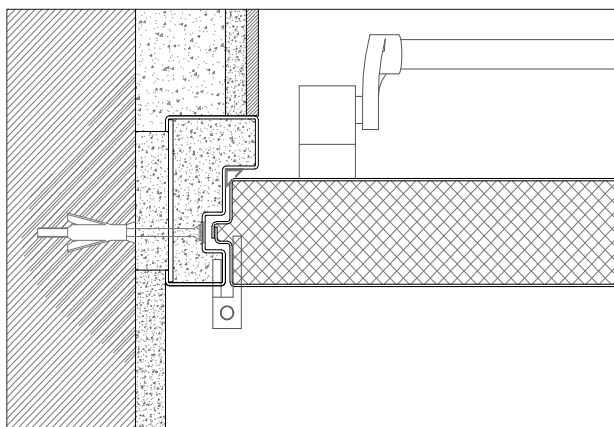
aro standard | montagem em parede de alvenaria | fixação com ferros de espera | remates em reboco



aro fechado (lado das dobradiças)

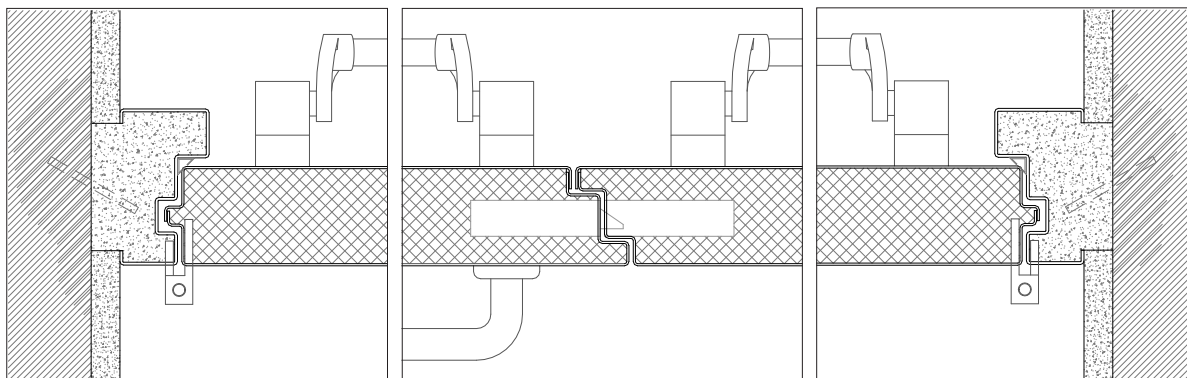


aro fechado (lado da fechadura)

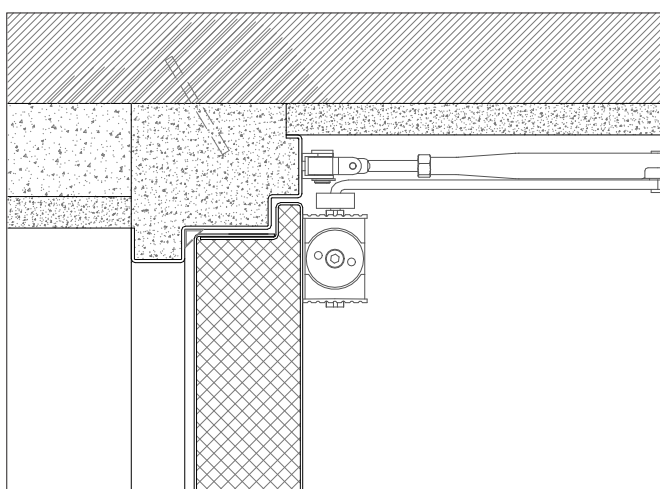


aro fechado | montagem em parede de alvenaria ou parede de betão armado | fixação com buchas metálicas | remates em reboco e ferro

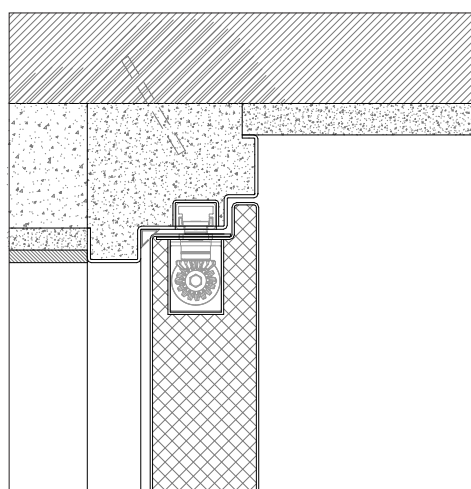




aro fechado | montagem em parede de alvenaria | fixação com ferros de espera | remates em reboco

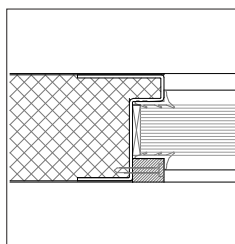


aro standard | montagem em parede de alvenaria | fixação com ferros de espera | remates em reboco | mola aérea de braço articulado



aro standard | montagem em parede de betão armado | fixação com ferros de espera | remates em reboco | mola oculta

## tipos de visor



solução exclusiva da série

EMPRESA DO GRUPO



---

**TRIA SA.**

Parque Ind. Manuel Lourenço Ferreira - Lt.43  
3450 - 232 Mortágua, Portugal  
//+351 231 927 480 //geral@tria.pt  
**www.tria.pt**

VERS.10.22A