

**Proteção
Passiva Contra
Incêndios
Desenfumagem
& ventilação
mecânica**

**TRIA PSC L500 EI
30-180**

TRIA PSC L500 EI 30-180

conduta de desenfumagem vertical

EI 30 a EI 180 v_o Multi

Ensaio
P.V. Efectis 08-A-380

Características

Condutas testadas conforme EN 1366-1 e EN1366-8.
Classificação estabelecida de acordo com a EN 13501-4.

Desempenho das condutas em função da espessura do painel

TRIA PSC L500								
Espessura	E	I	t	S	v _e	h _o	Pressão de serviço	Multi
25 mm	E	I	30	S	v _e	h _o	-1000/ +500 P _a	multi
30 mm	E	I	60	S	v _e	h _o	-1000/ +500 P _a	multi
40 mm	E	I	90	S	v _e	h _o	-1500/ +500 P _a	multi
50 mm	E	I	120	S	v _e	h _o	-1500/ +500 P _a	multi
60 mm	E	I	180	S	v _e	h _o	-1500/ +500 P _a	multi

Reforços das condutas verticais

Dependendo das condições de operação das condutas, podem ser necessários reforços internos. As tabelas abaixo indicam a necessidade de implementar, ou não, reforços, em função das pressões máximas e dimensões das condutas.

S | Sem reforços internos

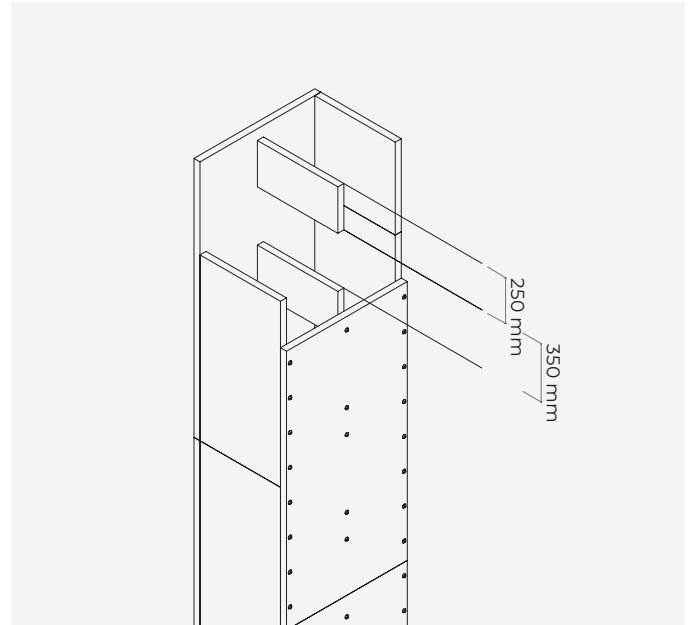
R | Com reforços internos

RR | Com reforços internos duplos

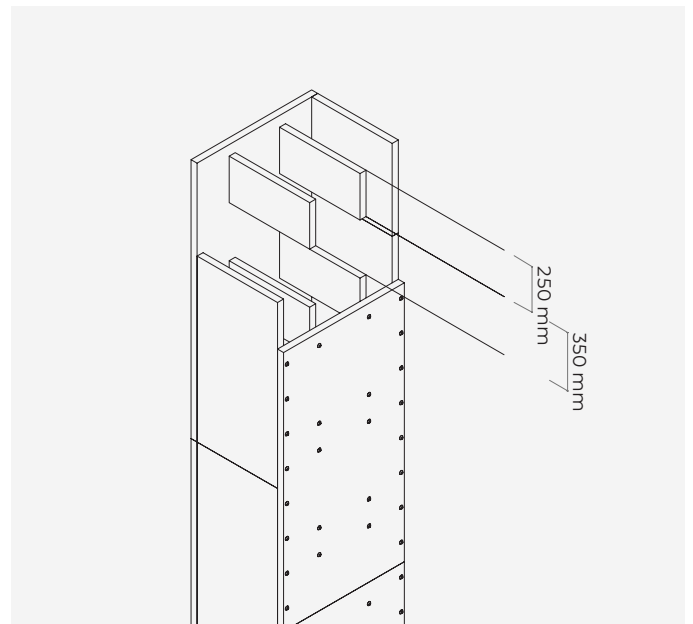
Para outras configurações e dimensões, consulte o nosso departamento técnico.

Aplicação de reforços internos em condutas verticais

Princípio de reforço internos



Princípio de duplos reforços internos



Pressão (p _a)	Espessura 25 mm - Dimensão da conduta (mm)											
	<700	800	900	1000	1100	1200	1300	1400	1500	1600	1700	1800
500	S	S	S	S	S	R	R	R	R	R	R	R
600	S	S	S	S	R	R	R	R	R	R	R	R
700	S	S	S	R	R	R	R	R	R	R	R	R
800	S	S	S	R	R	R	R	R	R	R	R	R
900	S	S	R	R	R	R	R	R	R	R	R	RR
1000	S	S	R	R	R	R	R	R	R	R	RR	RR

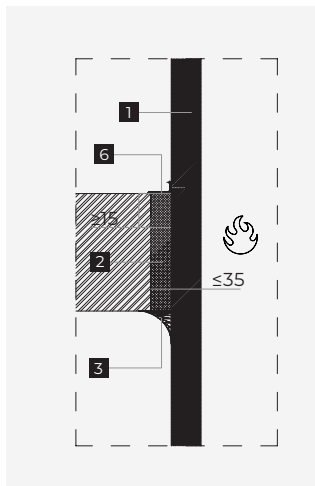
Pressão (p _a)	Espessura 30 mm - Dimensão da conduta (mm)											
	<700	800	900	1000	1100	1200	1300	1400	1500	1600	1700	1800
500	S	S	S	S	S	S	R	R	R	R	R	R
600	S	S	S	S	S	R	R	R	R	R	R	R
700	S	S	S	S	R	R	R	R	R	R	R	R
800	S	S	S	S	R	R	R	R	R	R	R	R
900	S	S	S	R	R	R	R	R	R	R	R	R
1000	S	S	S	R	R	R	R	R	R	R	R	R

Pressão (p _a)	Espessura 40 mm - Dimensão da conduta (mm)											
	<700	800	900	1000	1100	1200	1300	1400	1500	1600	1700	1800
500	S	S	S	S	S	S	S	S	R	R	R	R
600	S	S	S	S	S	S	S	R	R	R	R	R
700	S	S	S	S	S	S	R	R	R	R	R	R
800	S	S	S	S	S	R	R	R	R	R	R	R
900	S	S	S	S	S	R	R	R	R	R	R	R
1000	S	S	S	S	R	R	R	R	R	R	R	R
1100	S	S	S	S	R	R	R	R	R	R	R	R
1200	S	S	S	R	R	R	R	R	R	R	R	R
1300	S	S	S	R	R	R	R	R	R	R	R	R
1400	S	S	S	R	R	R	R	R	R	R	R	R
1500	S	S	R	R	R	R	R	R	R	R	R	RR

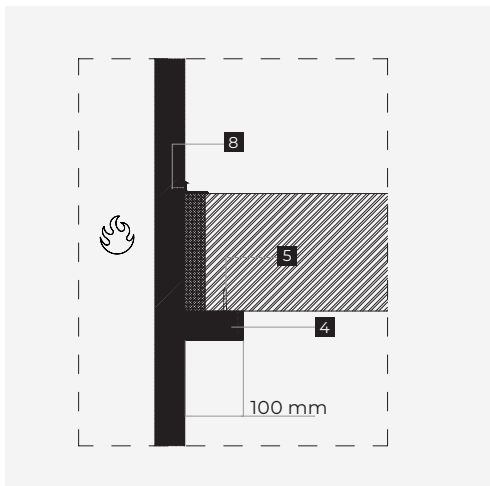
Pressão (p _a)	Espessura 50 mm - Dimensão da conduta (mm)											
	<700	800	900	1000	1100	1200	1300	1400	1500	1600	1700	1800
500	S	S	S	S	S	S	S	S	S	S	S	S
600	S	S	S	S	S	S	S	S	S	S	S	S
700	S	S	S	S	S	S	S	S	S	S	S	S
800	S	S	S	S	S	S	S	S	S	S	S	S
900	S	S	S	S	S	S	S	S	S	S	S	S
1000	S	S	S	S	S	S	S	S	S	S	S	R
1100	S	S	S	S	S	S	R	R	R	R	R	R
1200	S	S	S	S	S	S	R	R	R	R	R	R
1300	S	S	S	S	S	S	R	R	R	R	R	R
1400	S	S	S	S	S	S	R	R	R	R	R	R
1500	S	S	S	S	S	S	R	R	R	R	R	R

Sistemas de distribuição de cargas para condutas verticais

EI 30 a 60

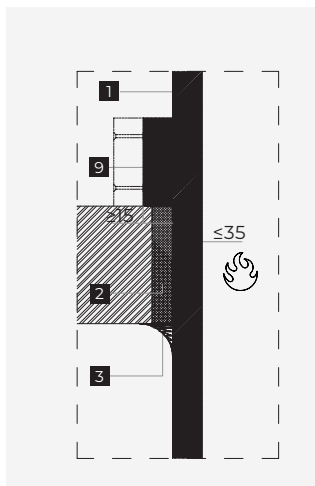


EI 90 a 180

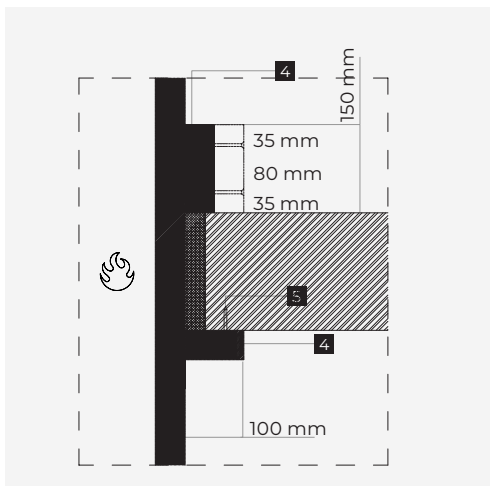


- 1 | Conduta TRIA PSC L500
- 2 | Selante do sistema ou lã de rocha 120kg/m³
- 3 | TRIA K84/500
- 4 | Tira de TRIA PSC L500 com espessura igual à da conduta
- 5 | Parafuso + cavilha metálica M6, espaçamento 200mm
- 6 | Cantoneira de dimensão superior a 40 x 30 x 3 mm (perfilada a frio) ou 40 x 20 x 3 mm (perfilada a quente)
- 7 | Cantoneiras conforme tabela seguinte
- 8 | Parafusos de madeira 5 x (L = esp. conduta), espaçamento 100mm
- 9 | Parafusos de madeira 5 x (L=1,5xesp. conduta) espaçamento 200 a 250 mm
- 10 | Parafuso + cavilha metálica M8, espaçamento 150mm

EI 30 a 60

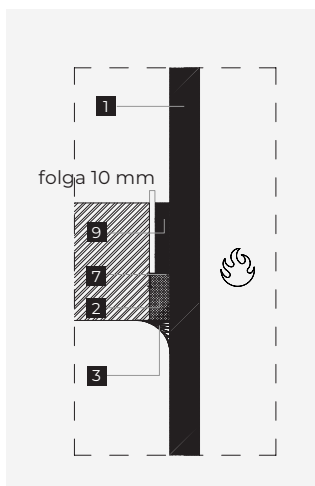


EI 90 a 180

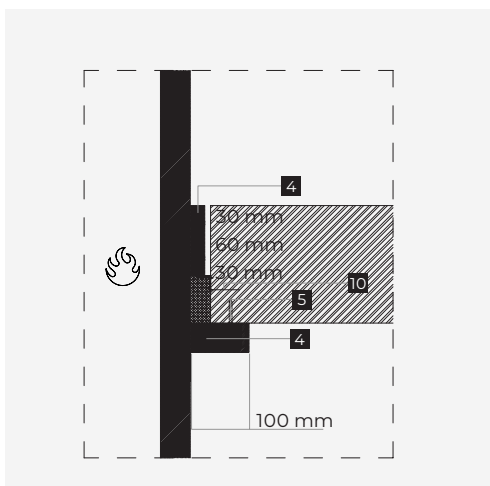


Dimensão das cantoneiras	
Espessura TRIA PSC L500 (mm)	Dimensão das cantoneiras (mm)
25	25 x 25 x 3
30	30 x 30 x 3
40	40 x 40 x 4
50	50 x 50 x 5

EI 30 a 60



EI 90 a 180



As condutas de desenfumagem em TRIA PSC L500 têm a vantagem de serem autoportantes em grandes alturas. Portanto, é possível construir condutas com alturas até 10 m sem reforços de carga.

TRIA PSC L500 EI 30-180

Conduta de ventilação

EI 30 a EI 180 $v_e h_o$ (\leftrightarrow) S

Ensaio

P.V. Efectis 06-A-315

Características

Condutas testadas conforme EN 1366-1

Classificação estabelecida de acordo com a EN 13501-4

Desempenho das condutas em função da espessura do painel

TRIA PSC L500									
Espessura	E	I	t	v_e	h_o	i	\leftrightarrow	0	S
25 mm	E	I	30	v_e	h_o	i	\leftrightarrow	0	S
30 mm	E	I	60	v_e	h_o	i	\leftrightarrow	0	S
40 mm	E	I	90	v_e	h_o	i	\leftrightarrow	0	S
50 mm	E	I	120	v_e	h_o	i	\leftrightarrow	0	S
60 mm	E	I	180	v_e	h_o	i	\leftrightarrow	0	S

Reforços das condutas

Dependendo das condições de operação das condutas, podem ser necessários reforços internos.

As tabelas abaixo indicam a necessidade de implementar, ou não, reforços, em função das pressões máximas e dimensões das condutas.

S | Sem reforços internos

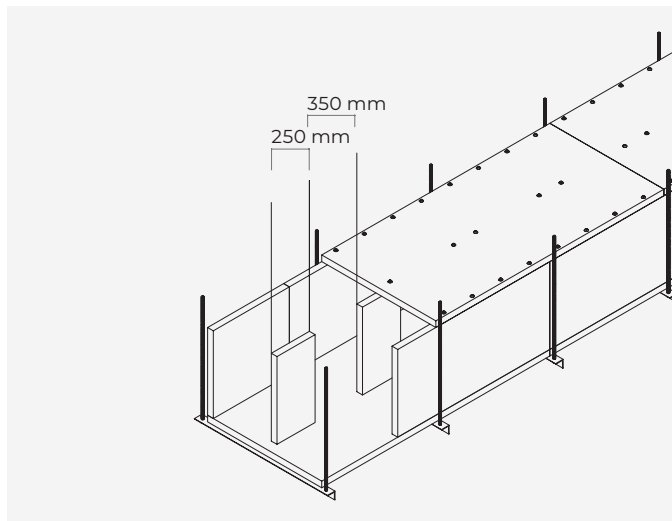
R | Com reforços internos

RR | Com reforços internos duplos

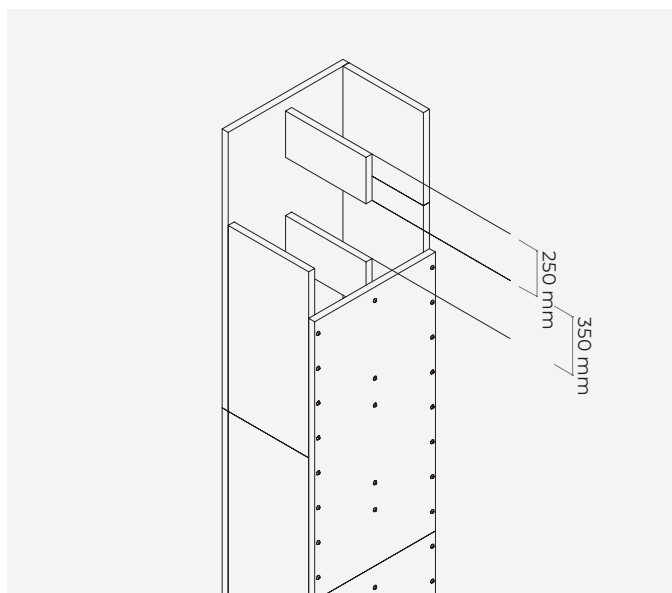
Para outras configurações e dimensões, consulte o nosso departamento técnico.

Instalação de reforços internos em condutas horizontais e verticais

Princípio de reforço internos



Princípio de duplos reforços internos



Pressão (p _a)	Espessura 25 mm - Dimensão da conduta (mm)											
	<700	800	900	1000	1100	1200	1300	1400	1500	1600	1700	1800
500	S	S	S	S	S	R	R	R	R	R	R	R
600	S	S	S	S	R	R	R	R	R	R	R	R
700	S	S	S	R	R	R	R	R	R	R	R	R
800	S	S	S	R	R	R	R	R	R	R	R	R
900	S	S	R	R	R	R	R	R	R	R	R	RR
1000	S	S	R	R	R	R	R	R	R	R	RR	RR

Pressão (p _a)	Espessura 30 mm - Dimensão da conduta (mm)											
	<700	800	900	1000	1100	1200	1300	1400	1500	1600	1700	1800
500	S	S	S	S	S	S	R	R	R	R	R	R
600	S	S	S	S	S	R	R	R	R	R	R	R
700	S	S	S	S	R	R	R	R	R	R	R	R
800	S	S	S	S	R	R	R	R	R	R	R	R
900	S	S	S	R	R	R	R	R	R	R	R	R
1000	S	S	S	R	R	R	R	R	R	R	R	R

Pressão (p _a)	Espessura 40 mm - Dimensão da conduta (mm)											
	<700	800	900	1000	1100	1200	1300	1400	1500	1600	1700	1800
500	S	S	S	S	S	S	S	S	R	R	R	R
600	S	S	S	S	S	S	S	R	R	R	R	R
700	S	S	S	S	S	S	R	R	R	R	R	R
800	S	S	S	S	S	R	R	R	R	R	R	R
900	S	S	S	S	S	R	R	R	R	R	R	R
1000	S	S	S	S	R	R	R	R	R	R	R	R
1100	S	S	S	S	R	R	R	R	R	R	R	R
1200	S	S	S	R	R	R	R	R	R	R	R	R
1300	S	S	S	R	R	R	R	R	R	R	R	R
1400	S	S	S	R	R	R	R	R	R	R	R	R
1500	S	S	R	R	R	R	R	R	R	R	R	RR

Pressão (p _a)	Espessura 50 mm - Dimensão da conduta (mm)											
	<700	800	900	1000	1100	1200	1300	1400	1500	1600	1700	1800
500	S	S	S	S	S	S	S	S	S	S	S	S
600	S	S	S	S	S	S	S	S	S	S	S	S
700	S	S	S	S	S	S	S	S	S	S	S	S
800	S	S	S	S	S	S	S	S	S	S	S	S
900	S	S	S	S	S	S	S	S	S	S	S	S
1000	S	S	S	S	S	S	S	S	S	S	S	R
1100	S	S	S	S	S	S	S	S	S	S	R	R
1200	S	S	S	S	S	S	S	S	S	S	R	R
1300	S	S	S	S	S	S	S	S	R	R	R	R
1400	S	S	S	S	S	S	S	S	R	R	R	R
1500	S	S	S	S	S	S	S	S	R	R	R	R

EMPRESA DO GRUPO



TRIA - Serviços, Materiais e Equipamentos, SA.
Parque Ind. Manuel Lourenço Ferreira - Lt.43
3450 - 232 Mortágua
//+351 231 927 480 //geral@tria.pt
www.tria.pt

VER.12.21A