

**Proteção
Passiva Contra
Incêndios
Desenfumagem
& ventilação
mecânica**

TRIA PSC L500 52

TRIA PSC L500 52

condutas de extração de fumos
EI 120 Multi h_o v_e (o↔i) S

Ensaio
LICOF 7696/08

Descrição

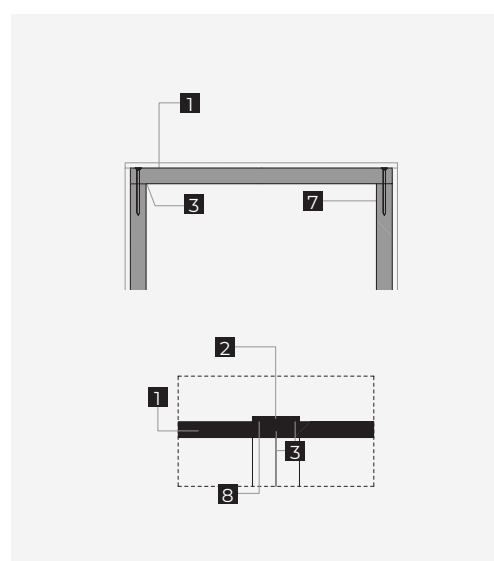
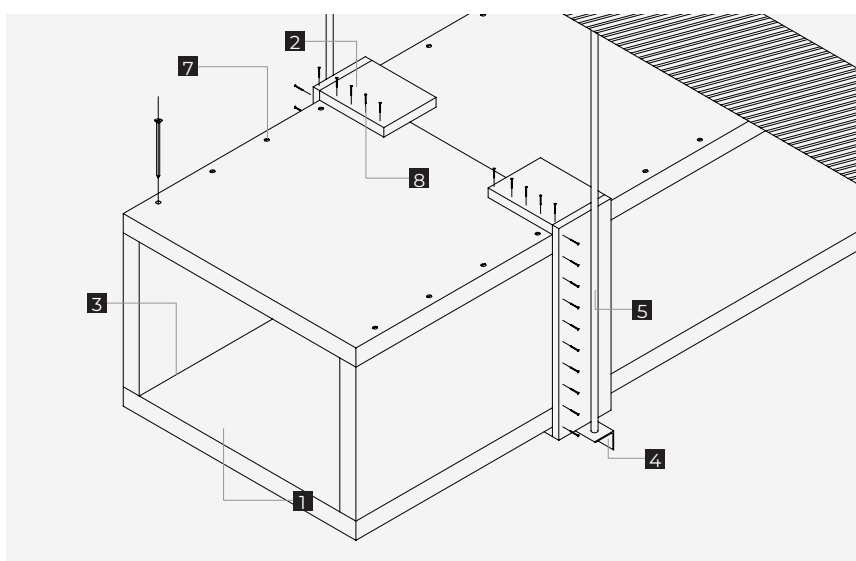
Condutas resistentes ao fogo para extração de fumos, construídas a partir de placas de silicato de cálcio. Construídas com quatro faces e ensaiadas segundo a norma 1366-8 (tipo C), estão, comprovadamente, vocacionadas para extração de fumos em circunstâncias de fogo pelo exterior e pelo interior. O modelo construtivo admite a incorporação de ramais e é válido para secções até 1250x1000mm (medidas interiores) e para pressões de 500Pa.

Campo de aplicação

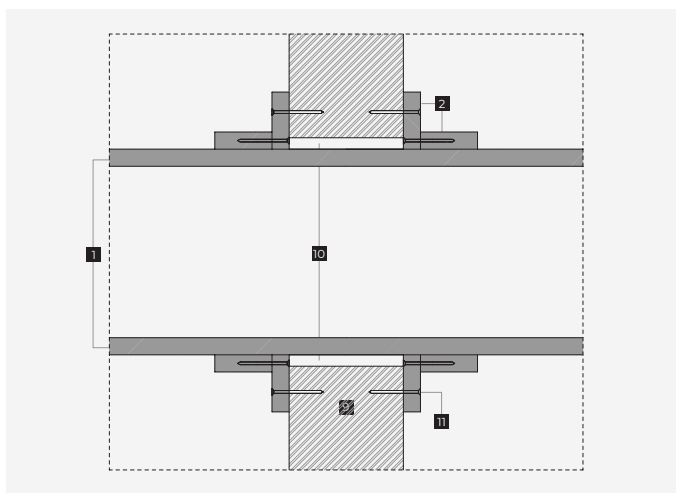
Sistema de Condutas de Extração de Fumos multisetor

Características

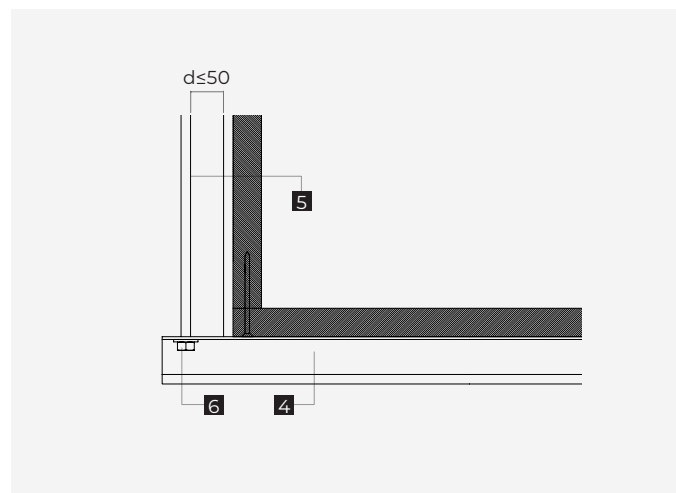
Resistência ao fogo EI 120
Laboratório / Certificado de Ensaio LICOF 7696/08
Norma de Ensaio / Classificação EN 1366-8



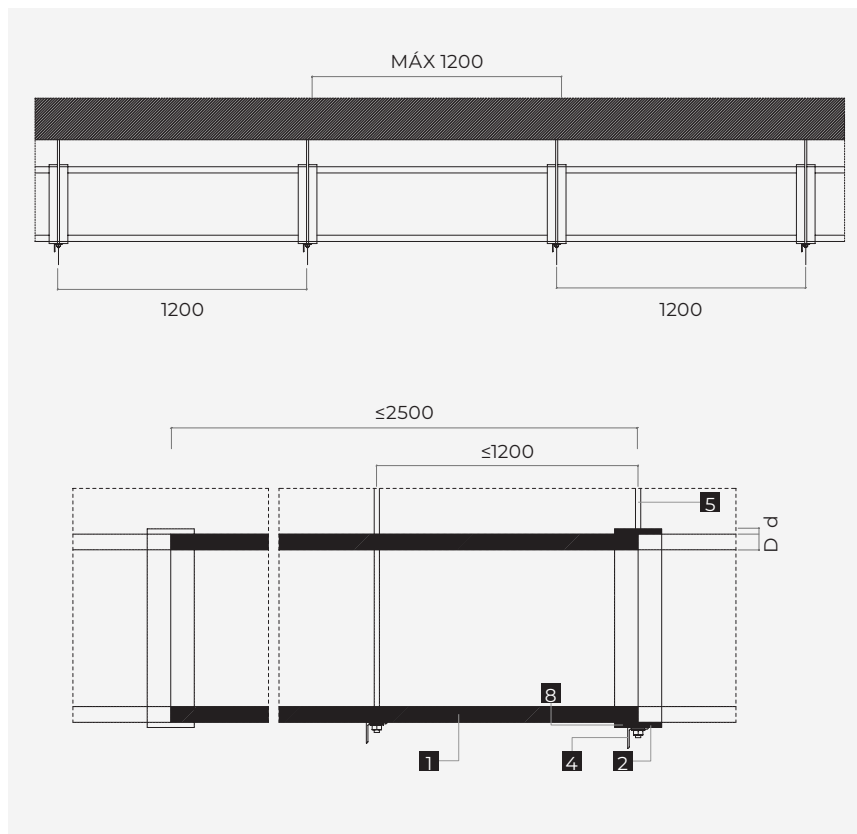
Detalhe A



Detalhe B - selagem de atravessamentos



Detalhe C - sistema de fixação/suporte



Detalhe D - distâncias suportes

- 1 | TRIA PSC L500 de 52mm de espessura
- 2 | Tiras de TRIA PSC L de 30mm de espessura e 150mm de largura
- 3 | Adesivo TRIA K84
- 4 | Perfil em L 50x50x5
- 5 | Varão roscados M16 fixada à laje com bucha metálica expansiva
- 6 | Porca e anilha de fixação
- 7 | Parafusos para madeira de 150mm tipo 4,5x80
- 8 | Agrafos ou parafusos de fixação
- 9 | Elemento de sectorização EI
- 10 | Lã de Rocha de 145 Kg/m³
- 11 | Fixação o sistema de selagem com parafuso e bucha metálica expansiva.



Detalhes

Detalhe A

As juntas e uniões entre placas, antes da fixação por parafusos ou agrafos, devem ser tratadas em toda a sua extensão com adesivo TRIA K84, aplicado à espátula ou à pistola, em ambas as superfícies a unir. Os parafusos devem ser do tipo dos usados em madeira e com cabeça cônica.

Detalhe B

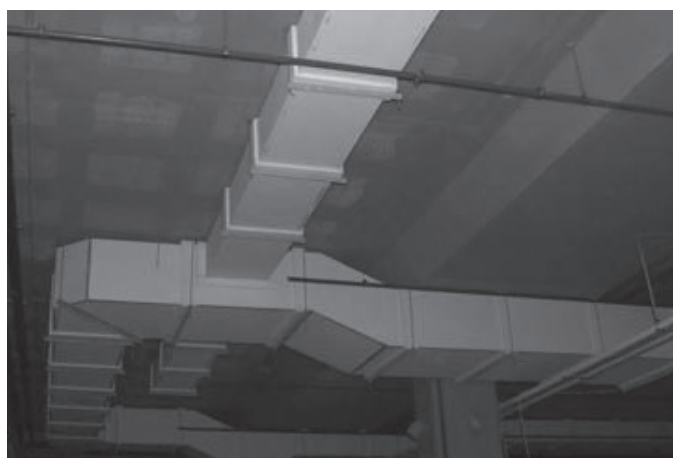
Dado que este sistema se utiliza quando a conduta tem que atravessar vários sectores de incêndio, no atravessamento de paredes "fronteiras de fogo", deve utilizar-se o sistema de selagem aqui indicado. As tiras perimetrais da selagem aplicadas em torno da conduta devem fixar-se à parede ou laje e nunca à conduta, de modo a permitir o livre movimento desta. O espaço entre a conduta e o topo da parede ou laje atravessada deve ser colmatado com lã de rocha. Para estas tiras não é necessário aplicar o TRIA K84.

Detalhe C

O sistema de suspensão não necessita de proteção corta-fogo. O varão roscado deve fixar-se ao suporte adequado utilizando buchas expansivas em aço. Não usar buchas químicas ou de plástico. Recomenda-se que o varão roscado e o perfil tenham tratamento anticorrosivo em caso de exposição a ambientes agressivos e de corrosividade elevada.

Detalhe D

A distância entre suspensões deverá ser no máximo de 1200mm. O comprimento máximo por troço de conduta é de 2500mm. Na ligação entre troços de conduta coloca-se uma cinta perimetral de TRIA PSC L com 30mm de espessura e 150mm de largura. A junta de união entre troços deve colmatar-se com TRIA K84.



Conduta TRIA PSC L 500 52

EMPRESA DO GRUPO



TRIA - Serviços, Materiais e Equipamentos, SA.
Parque Ind. Manuel Lourenço Ferreira - Lt.43
3450 - 232 Mortágua
//+351 231 927 480 //geral@tria.pt
www.tria.pt

VER.12.21A