

**Proteção
Passiva Contra
Incêndios
Divisórias & tetos
falsos**

TRIA PSC 100 10

Descrição

Sistema de compartimentação leve tipo sandwich de alta resistência e excelente acabamento.

Recomendado para reabilitação, obra nova, naves industriais e para complementar paredes acima de falsos tetos.

Divisória concebida e ensaiada para uma altura de até 4 m e com comprimento ilimitado.

Para alturas superiores a 4 m consulte o nosso departamento técnico.

Ensaiado com a Norma EN 1364-1.

Classificado EI 60 segundo a Norma EN 13501-2.

Notas

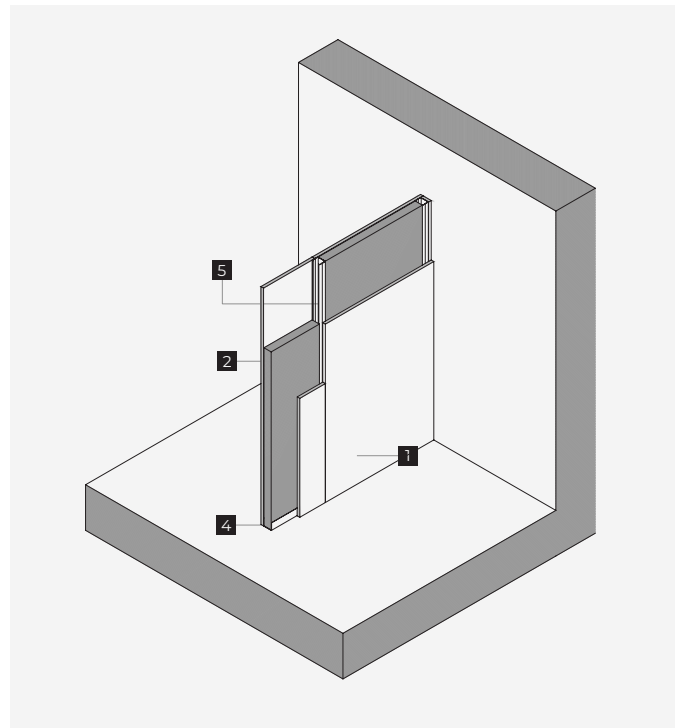
As passagens de instalações técnicas devem ser seladas com o sistema adequado conforme as soluções de selagem TRIA. A resistência ao fogo destas selagens deve ser igual ou superior à da parede.

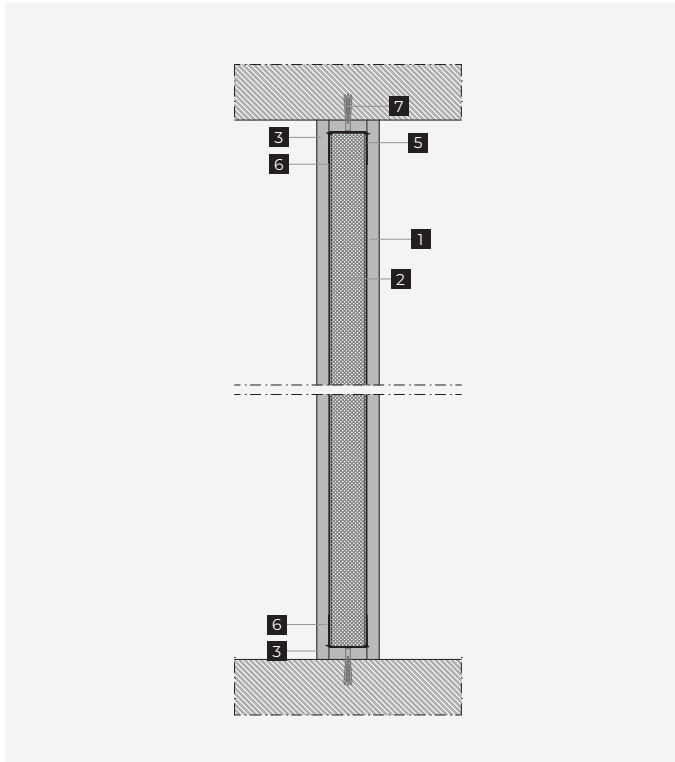
A eventual instalação de portas resistentes ao fogo deve ser efetuada conforme a indicação da TRIA para instalação de portas em paredes ligeiras.

Esta divisória não foi concebida para suportar cargas. As juntas entre as placas e a cabeça dos parafusos devem ser tratadas com pasta do sistema.

A união da divisória com a parede e laje deve levar uma tira de placa TRIA PSC 100, (ver detalhe A) e deve ser tratado com pasta do sistema.

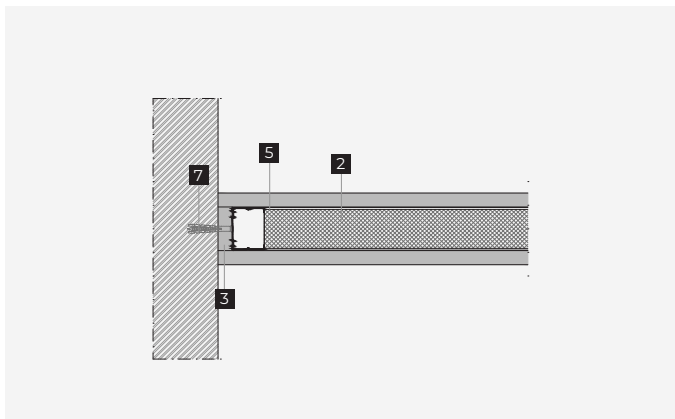
Se houver aberturas resultantes da irregularidade da parede ou laje, com mais de 5 mm, elas devem ser preenchidas com lã de rocha.





- 1 | TRIA PSC 100 com 10 mm de espessura, aparafusado à estrutura de suporte
- 2 | Lã de rocha com densidade de 100 Kg/m³ e 40 mm de espessura
- 3 | Tira de placa TRIA PSC 100 com 10 mm
- 4 | Canal perimetral de chapa galvanizada de 48 mm
- 5 | Perfil de suporte em chapa galvanizada em forma de C 46 mm
- 6 | Parafusos auto-roscantes de 4,2 x 25 mm em intervalos de 250 mm
- 7 | Rebite de fixação em metal 60 mm

Detalhe A



Detalhe B - corte horizontal

EMPRESA DO GRUPO



TRIA - Serviços, Materiais e Equipamentos, SA.
Parque Ind. Manuel Lourenço Ferreira - Lt.43
3450 - 232 Mortágua
//+351 231 927 480 //geral@tria.pt
www.tria.pt

VER.12.21A