

# Selagens Corta-fogo Sistemas de Compartimentação

## FLAMOVENT

VÁLVULA DE AR RESISTENTE AO FOGO  
– APLICAÇÃO EM TETO



**TRIA**

# FLAMOVENT

## descrição

FLAMOVENT - válvulas de ar resistentes ao fogo EI 60 são uma solução única e económica para instalação embutida em tetos corta-fogo.

Em caso de incêndio, o material intumescente expande integralmente para fechar rapidamente a válvula de ar e assegurar a resistência ao fogo do teto.

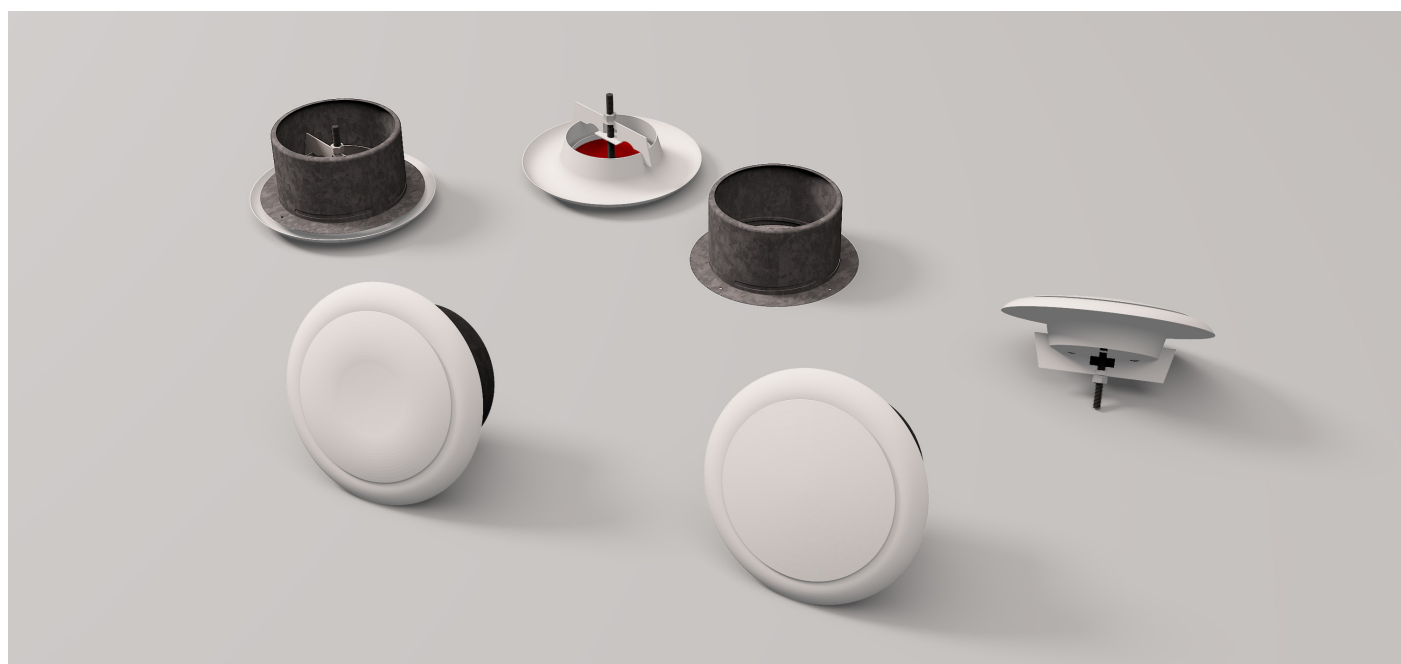
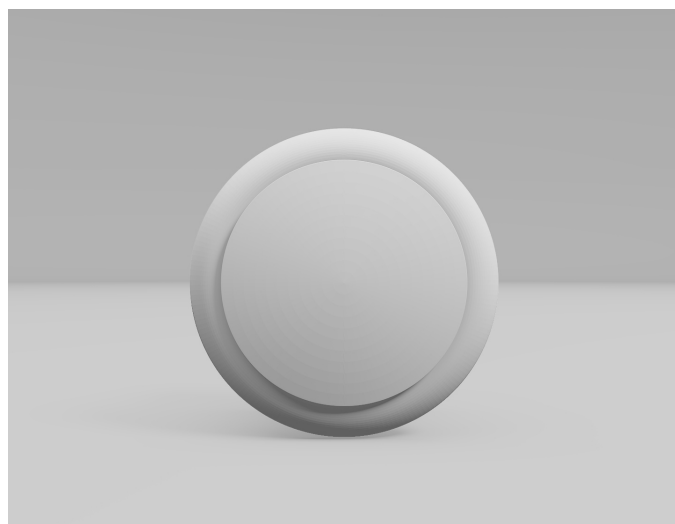
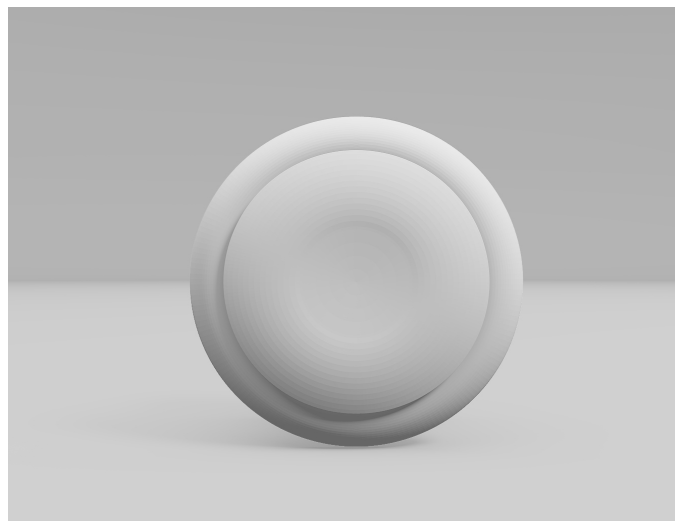
FLAMOVENT são válvulas de ar resistente ao fogo que limitam o risco de propagação de incêndio e calor por todo o edifício. Estão disponíveis em todos os tamanhos para extração e insuflação.

A válvula de ar de teto, resistente ao fogo, é instalada normalmente com o fluxo de ar através da válvula de ar não afetado.

As válvulas de ar de teto resistentes ao fogo são adequadas para edifício residenciais, apartamentos, hotéis e outros edifícios de ocupação múltipla onde existam requisitos de compartimentação resistente ao fogo e simultaneamente necessidades de ventilação.

## formatos disponíveis

Extração (Ø)	Insuflação (Ø)
80 mm	80 mm
100 mm	100 mm
125 mm	125 mm
150 mm	150 mm
200 mm	200 mm



## instruções de montagem



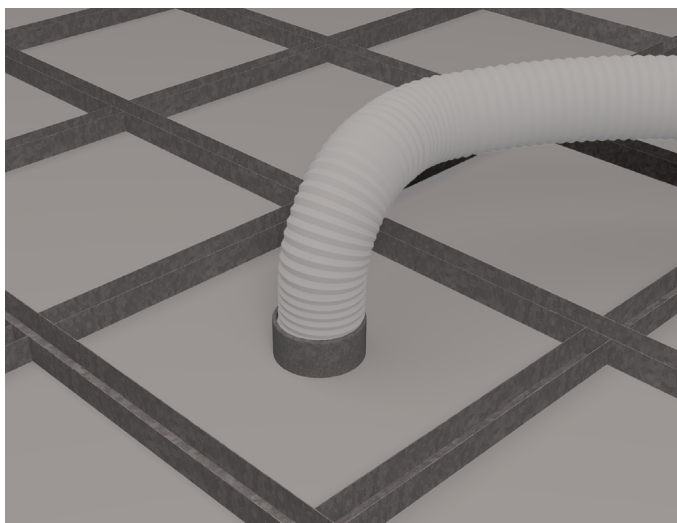
Fazer um furo no teto adequado ao diâmetro externo do anel de montagem da válvula de ar

Fixar a válvula de ar no teto através dos orifícios dos parafusos existentes na válvula

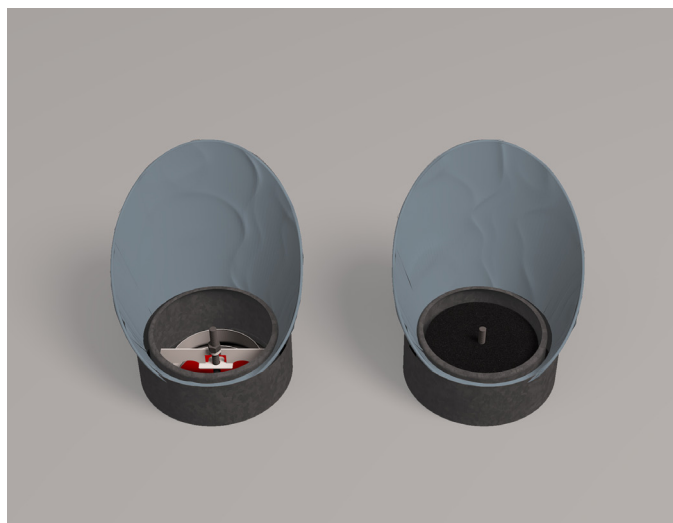


Encaixar o corpo da válvula no anel de montagem com uma torção de um quarto de volta

Definir a folga interna do cone para ajustar à taxa de fluxo de ar necessária (máx. 12 mm)



Ligar o negativo ao anel de montagem da válvula de ar



Assegure-se de que a válvula de ar está ajustada firmemente no teto, sem frestas ou espaços vazios.

A abertura é selada impedindo a propagação do fogo e assegurando a classificação de resistência ao fogo.

## certificados

Resistência ao fogo EI 60, classificação em conformidade com a EN 13501-3 e testado de acordo com a EN 1366-2.

## informação

A TRIA possui um corpo técnico que presta assistência na seleção e especificação dos seus produtos. Para mais informações, especificações e aconselhamento técnico, entre em contacto connosco pelo email: [geral@tria.pt](mailto:geral@tria.pt).

Garantia: Os produtos TRIA são fabricados segundo rígidos padrões de qualidade. Qualquer produto que aplicado de acordo com as instruções escritas da TRIA e em qualquer aplicação recomendada pela TRIA,

mas que comprovadamente apresente defeitos na qualidade do produto, será substituído sem custos para o cliente. Este documento pode conter erros. A TRIA não se responsabiliza por qualquer incidente daí resultante. A TRIA reserva-se o direito de alterar as especificações do produto sem aviso prévio, de acordo com a política de desenvolvimento e melhoria contínua da nossa empresa.

EMPRESA DO GRUPO



---

**TRIA** - Serviços, Materiais e Equipamentos, SA.  
Parque Ind. Manuel Lourenço Ferreira - Lt.43  
3450 - 232 Mortágua  
//+351 231 927 480 //geral@tria.pt  
**www.tria.pt**

VER.05.21