

Selagens Corta-Fogo Sistemas de Compartimentação

FLAMOGAP



TRIA

FLAMOGAP

descrição

FLAMOGAP é um sistema para selagem de juntas lineares constituído por espuma elastomérica laminada com camadas intumescentes à base de grafite.

Desenvolvido para funcionar como uma barreira de 2 horas em juntas de construção com movimento e foi testado conforme EN 1366-4 e BS476. Flamogap foi desenvolvido para uso linear entre elementos de construção rígidos, horizontais e verticais, resistentes ao fogo.

Flamogap é um produto flexível que expande quando exposto ao calor para impedir a passagem de fogo de um compartimento para outro. Também pode ser usado como selagem corta-corta-fogo dentro das esteiras de cabos, permitindo a instalação de outros cabos depois da instalação inicial.

principais características do produto

- Ensaio de resistência ao fogo conforme EN 1366-4 + AI: 2010 E 120, EI 120.
- Resistência ao fogo até 120 minutos.
- Isolamento acústico conforme EN 10140 a 18dB.
- Teste de permeabilidade ao ar de acordo com EN 1026 a 600Pa - 100Pa 3,3 / 1,7 m³ / h / m² com revestimento Flamoflex
- Testado em Parede de Blocos Rígidos, Betão e Alvenaria.
- Testado em lajes de betão rígido.
- Testado em juntas lineares de até 150 mm de largura.
- Testado em esteiras de cabos.
- Capacidade de movimentação conjunta de até 50%.
- Altamente flexível.
- Isento de manutenção.
- Livre de halogéneo, resiste a fungos e vermes.

lajes - juntas lineares

DADOS TÉCNICOS DO PRODUTO		
Descrição	Características	Normas
Cor	Preto	
Densidade	75Kg/m ³	
Resistência ao fogo (mins)	EI 120	EN 1366-4
Desempenho acústico	Redução acústica até 8Rw, 18DnTW	EN10140
Permeabilidade ao ar	200Pa EN 1026 - 100Pa 1581/1590 m ³ /h/m ² 600Pa EN 1026 - 100Pa 3.3/1.7 m ³ /h/m ² with Flamoflex Coat	EN 1026
Rácio de expansão	1:20	
Tamanho máximo de abertura	150mm	
Tamanho máximo da selagem	170mm (outros tamanhos - sob consulta)	
Comprimento	1000mm	
Capacidade de Movimento	Compressão - até 75%, Extensão - até 50% dependendo do tamanho do produto	
Vida útil esperada	Ciclo de vida do edifício	

Uma vez compactado, o FlamoGap retornará ao tamanho original

instalação

Certifique-se de que a abertura e as instalações em questão correspondem tipicamente às testadas com o FlamoGap selagem linear e que as condições do local estão conforme as especificações da instalação. Deve ter espaço suficiente para fazer uma instalação aceitável do sistema. Meça o espaço a ser preenchido para garantir que o utiliza o tamanho correto do FlamoGap.

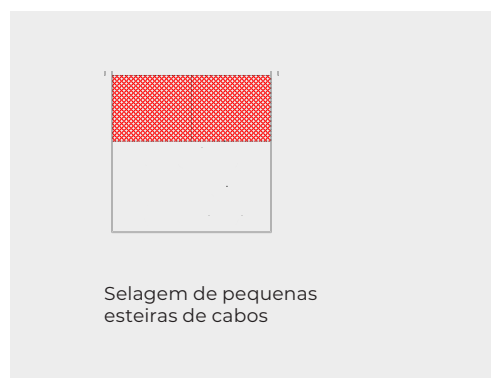
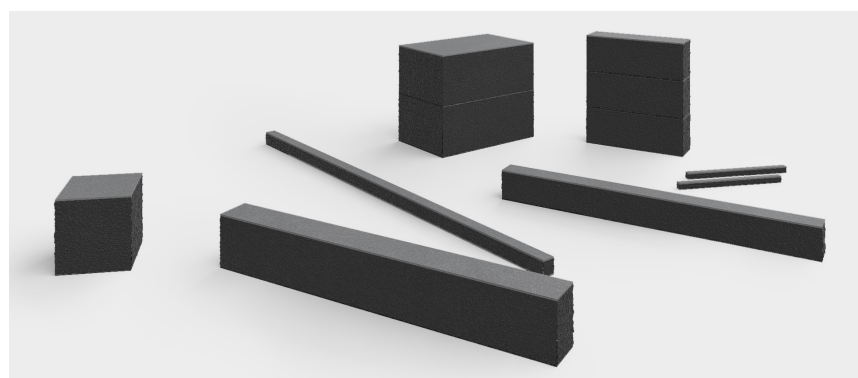
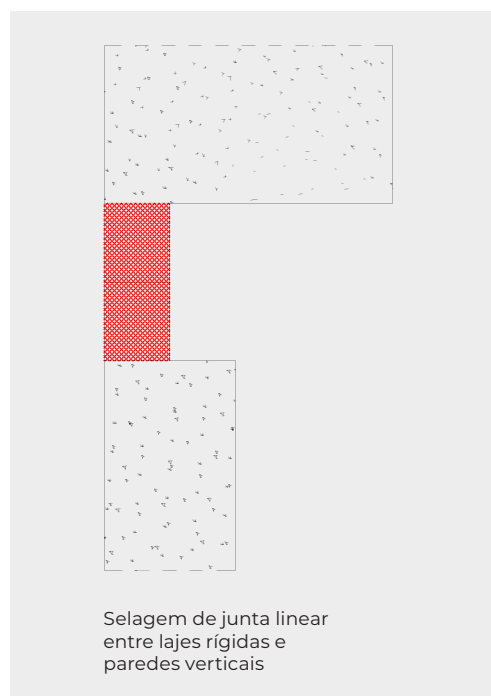
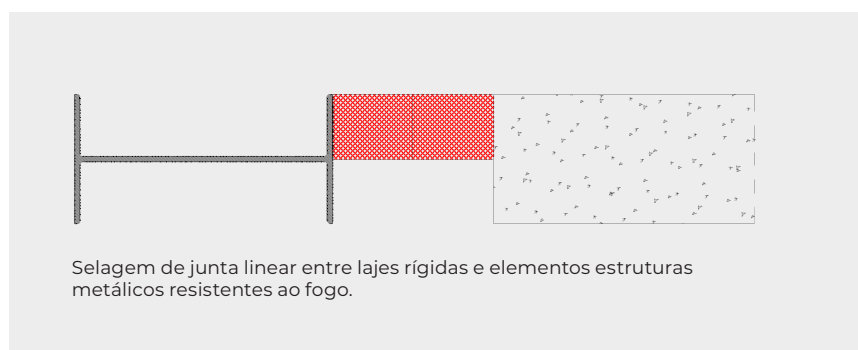
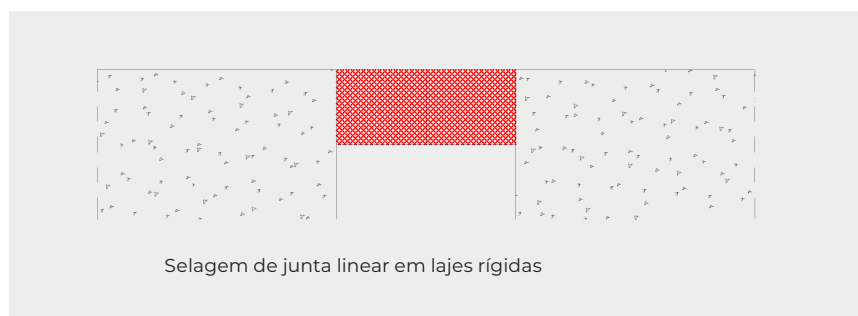
Limpe a área circundante para que fique livre de poeira.

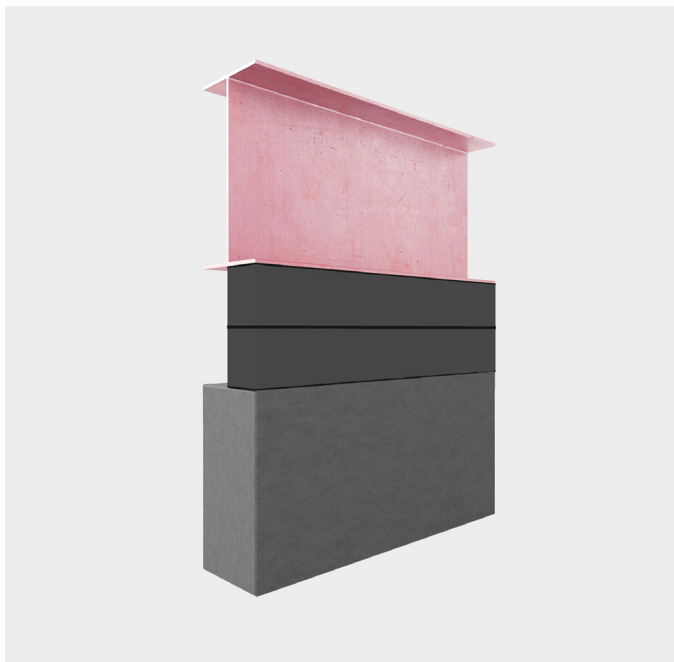
Para caixas de calhas/esteira, amarre todos os cabos soltos para formar um molho apertado. Comprima o FlamoGap entre os dedos e pressione no lugar. Deslize para dentro para garantir um ajuste confortável ao elemento de construção ou esteira. Verifique se o núcleo se recupera a forma inicial e fica nivelado com a face da junta. FlamoGap pode ser cortada facilmente com uma faca para obter o comprimento correto de montagem.

parede rígida - juntas lineares

PAREDES DE BLOCO / ALVENARIA / BETÃO (CELULAR OU NORMAL) INSTALAÇÃO EM PAREDES				
referência da selagem	Largura mínima da junta (mm)	Largura máxima da junta (mm)	Profundidade do produto (mm)	Resistência ao fogo (mins)
FlamoGap 10/2	5	10	12	E 120 EI 120
FlamoGap 20/2	11	20	12	
FlamoGap 25/2	21	25	20	
FlamoGap 35/2	26	35	20	
FlamoGap 50/2	36	50	35	
FlamoGap 65/2	51	65	40	
FlamoGap 75/2	66	75	50	
FlamoGap 100/2	76	100	100	
FlamoGap 125/2	101	125	125	
FlamoGap 150/2	126	150	100	

configuração típica tria (selagem de juntas lineares) em paredes e lajes rígidos





PAREDES DE BLOCO / ALVENARIA / BETÃO (CELULAR OU NORMAL) INSTALAÇÃO EM LAJES

Seal Ref.	Min. Joint Width mm	Max. Joint Width mm	Product Depth (mm)	Fire Resistance Performance (mins)
FlamoGap 10/2	5	10	12	E 120 EI 120
FlamoGap 20/2	11	20	12	
FlamoGap 25/2	21	25	20	
FlamoGap 35/2	26	35	20	
FlamoGap 50/2	36	50	35	
FlamoGap 65/2	51	65	40	
FlamoGap 75/2	66	75	50	
FlamoGap 100/2	76	100	100	
FlamoGap 125/2	101	125	125	
FlamoGap 150/2	126	150	100	

substrato/obra de suporte

Todas as paredes e lajes devem ter pelo menos a mesma resistência ao fogo exigida para o sistema de selagem.

informação

A TRIA possui um corpo técnico que presta assistência na seleção e especificação dos seus produtos. Para mais informações, especificações e aconselhamento técnico, entre em contacto connosco pelo email: geral@tria.pt.

Garantia: Os produtos TRIA são fabricados segundo rígidos padrões de qualidade. Qualquer produto que aplicado de acordo com as instruções escritas da TRIA e em qualquer aplicação recomendada pela TRIA,

mas que comprovadamente apresente defeitos na qualidade do produto, será substituído sem custos para o cliente. Este documento pode conter erros. A TRIA não se responsabiliza por qualquer incidente daí resultante. A TRIA reserva-se o direito de alterar as especificações do produto sem aviso prévio, de acordo com a política de desenvolvimento e melhoria contínua da nossa empresa.

EMPRESA DO GRUPO



TRIA - Serviços, Materiais e Equipamentos, SA.
Parque Ind. Manuel Lourenço Ferreira - Lt.43
3450 - 232 Mortágua
//+351 231 927 480 //geral@tria.pt
www.tria.pt

VER.05.21