

Selagens Corta-fogo Sistemas de Compartimentação

FLAMO PASS



TRIA

FLAMO PASS

descrição

FLAMO PASS System é um dispositivo pré-fabricado constituído por um corpo em aço formando uma gola retangular de duas partes, preenchidas no seu interior com várias camadas de produto intumescente. Com a ação da temperatura proveniente de um eventual incêndio, o produto intumescente expandirá obturando completamente o interior do dispositivo. Proporciona também isolamento acústico, impede a passagem de fumos e, simultaneamente, permitindo a fácil instalação / remoção de instalações técnicas. Está disponível em 11 dimensões diferentes, dependendo do número e tamanho das instalações. Pode ser instalado em módulos únicos ou em bateria, constituindo uma passagem para as instalações atuais e deixando espaço livre para instalações futuras.

FLAMO PASS System não é afetado por óleo, fungos, humidade, vermes, condições climáticas e não contém halogénio nem amianto.

FLAMO PASS System é um sistema de passagem de instalações técnicas de várias camadas, desenvolvido para alojar atravessamentos técnicos existente ou novos.

A caixa metálica ou compósita aloja no seu interior várias camadas de produto intumescente. Para novos atravessamentos, basta cortar a tiras pré existentes à entrada e deslizar os atravessamentos pelo interior do sistema empurrando através do produto intumescente.

uso previsto

Para a construção existente, separe a tampa do dispositivo, sele ou remate a zona envolvente do FLAMO PASS System, deslize a tampa sobre a parte superior fechando a caixa. Assegure-se que as tiras de produto intumescente ficam no centro da caixa.

principais características do produto

- Fácil instalação de atravessamentos.
- Entrada / reentrada instantânea.
- Até 2 horas de resistência ao fogo - EI20 EI 60.
- Uso de tecnologia intumescente avançada.
- Boas propriedades de isolamento acústico.
- 11 combinações de tamanhos diferentes.
- Suportes incluídos na embalagem.
- Pode ser fixado em módulos formando bateria.
- Nível superior de sustentabilidade.
- Ideal para reabilitação ou edifícios novos.

DADOS TÉCNICOS DO PRODUTO

Descrição	Características	Normas
Descrição	Caixa metálica ou compósita com produto intumescente no interior	
Rácio de expansão	24 vezes o volume	
Temperatura de ativação	140°C	
Ensaio de resistência ao fogo	E120 EI60, 120 minutos integridade / 120 minutos isolamento térmico	EN1366-3, AS 1530.4-2014
Desempenho acústico	34dB redução acústica	EN10140
Prazo de validade	N/A	N/A

instalação

Certifique-se de que a abertura e as instalações em questão correspondem tipicamente às testadas com o FLAMO PASS System e que as condições do local estão conforme as especificações da instalação. Deve ter espaço suficiente para fazer uma instalação aceitável do sistema. Proceda à selagem de selagem de todas as frestas visíveis em torno dos FLAMO PASS System usando Flamocoustic ou Flamolastic.

Todos os atravessamentos e aberturas devem estar limpos e livres de poeira e partículas soltas. A temperatura ambiente para instalação deve ser igual ou superior a 5°C.

Após a instalação, certifique-se de instalou o sistema usando as fixações necessárias (quando aplicável).

DIMENSÕES STANDARD

	Largura	Altura	Profundidade
Tipo A	300	100	120
Tipo B	200	100	120
Tipo C	100	100	120
Tipo D	300	100	150
Tipo E	200	100	150
Tipo F	100	100	150
Tipo G	300	150	150
Tipo H	100 dia	X	120
Tipo I	150 dia	X	120
Tipo J	100 dia	X	150
Tipo K	150 dia	X	150

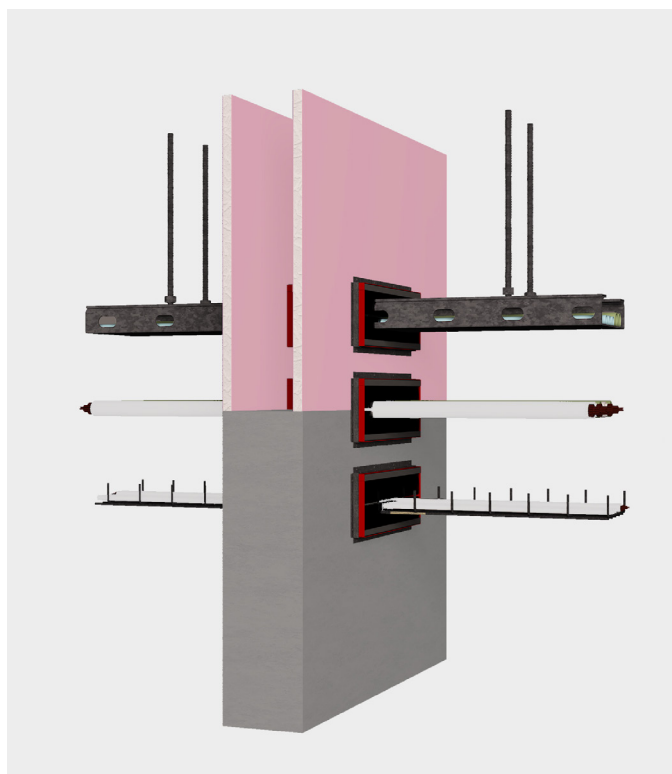
requisitos de suporte/fixação das instalações técnicas

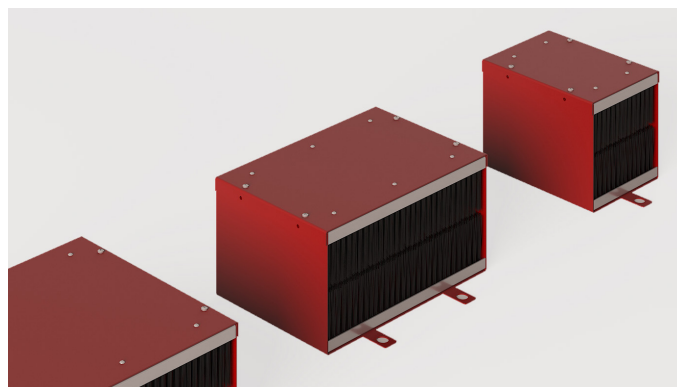
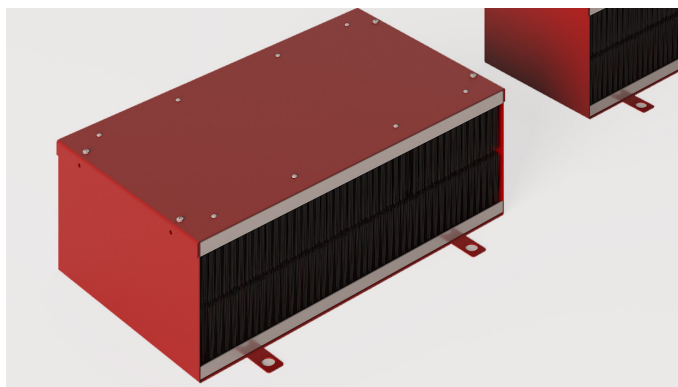
As instalações técnicas devem ser fixadas rigidamente por suportes a não mais de 400 mm da superfície da selagem nas duas faces da parede ou na parte superior da laje. São aceitas outras especificações desde que indicadas e assumidas pela especialidade dessas instalações técnicas.

PAREDES		
Especificação das instalações técnicas	Selagem perimetral	Classificação
FLAMO PASS SYSTEM com cabos elétricos tipo type D1, F.	10mm x 10mm do Flamocoustic Sealant Aplicado no perímetro.	EI 60 E 120

PAREDES

Especificação das instalações técnicas	Dimensão do FLAMO PASS	Selagem perimetral	Integridade	Isolamento térmico
REHAU RAUTITAN PLATINUM 20 x 2.8MM PE-X	FLAMO PASS SYSTEM 150mm largura x 270mm profundidade x 150mm altura	10mm x 10mm of Flamocoustic selante aplicado no perímetro.	120 minutos	120 minutos
Rehau RauTitan Gas Stabil 20 x 2.9 PE-X Yellow (gas)				
Cabos de dados				
Cabo coaxial 75 Ohm				
Tubo de aço galvanizado				
Tubo de cobre				
Tubo em Pvc de 20 mm				
Cabo elétrico				
Cabo, sistema de alarme de incêndio				





informação

A TRIA possui um corpo técnico que presta assistência na seleção e especificação dos seus produtos. Para mais informações, especificações e aconselhamento técnico, entre em contacto connosco pelo email: geral@tria.pt.

Garantia: Os produtos TRIA são fabricados segundo rígidos padrões de qualidade. Qualquer produto que aplicado de acordo com as instruções escritas da TRIA e em qualquer aplicação recomendada pela TRIA,

mas que comprovadamente apresente defeitos na qualidade do produto, será substituído sem custos para o cliente. Este documento pode conter erros. A TRIA não se responsabiliza por qualquer incidente daí resultante. A TRIA reserva-se o direito de alterar as especificações do produto sem aviso prévio, de acordo com a política de desenvolvimento e melhoria contínua da nossa empresa.

EMPRESA DO GRUPO



TRIA - Serviços, Materiais e Equipamentos, SA.
Parque Ind. Manuel Lourenço Ferreira - Lt.43
3450 - 232 Mortágua
//+351 231 927 480 //geral@tria.pt
www.tria.pt

VER.05.21