

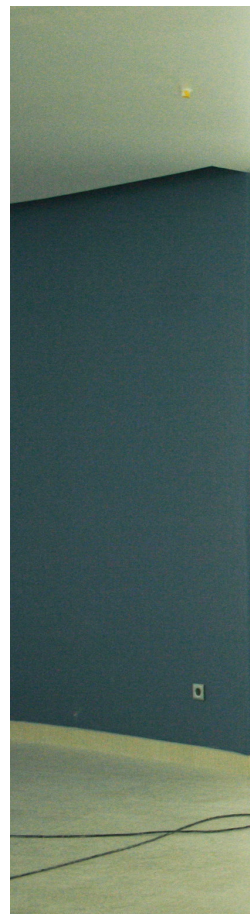


TRIA

SISTEMA FOGOFIL

envidraçados - metálicos







MODELOS

SISTEMA FOGOFIL

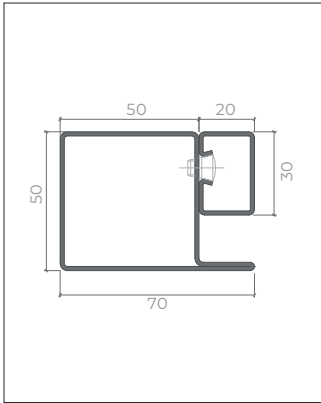
Acessórios e Ferragens	04
Perfis Desenhos de Pormenor gerais	05
Sistema Fogofil E30 E60	
1 e 2 folhas batente painéis fixos superiores fixo lateral	12
Conjuntos envidraçados fixos	18
Sistema Fogofil EI30	
1 e 2 folhas batente painéis fixos superiores fixo lateral	20
Conjuntos envidraçados fixos	26
Sistema Fogofil EI60	
1 e 2 folhas batente painéis fixos superiores fixo lateral	28
Conjuntos envidraçados fixos	34
Sistema Fogofil EI90	
1 e 2 folhas batente painéis fixos superiores fixo lateral	36
Conjuntos envidraçados fixos	42

acessórios e ferragens

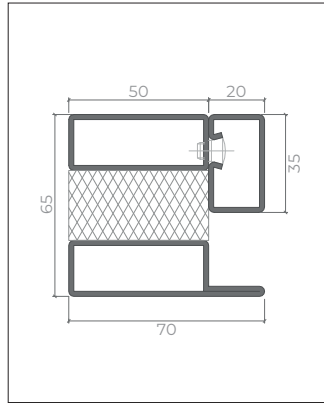
SISTEMA FOGOFIL

puxador / barra ⁽¹⁾	1 standard	puxador antipânico de muleta cor preta ou aço inox.	
	2 standard	barra antipânico com caixa de suporte e barra de manobra. (preto-preto/preto-vermelho/preto-verde/prata-prata/inox-inox)	
<i>⁽¹⁾ em alternativa, a porta poderá ser equipada com par de puxadores.</i>			
mola hidráulica	3 standard	mola aérea com braço articulado (permite abertura até 180°)	2 molas aéreas com braço articulado (permite abertura até 180°) + selector de fecho
	standard	mola aérea com guia deslizante (permite abertura até 110°)	2 molas aéreas com guia deslizante (permite abertura até 110°) + selector de fecho
	opcional	mola oculta com guia deslizante (permite abertura até 110°) (sob consulta ao departamento técnico da TRIA)	Kit molas ocultas com guia deslizante (permite abertura até 110°) e selector de fecho incorporado (sob consulta ao departamento técnico da TRIA)
fechadura/ contra fechadura	4 standard	fechadura de função normal ou antipânico de 1 ponto de fecho	fechadura de função normal ou antipânico de 1 ponto de fecho + contra-fechadura
	opcional	fechadura de função normal ou antipânico de 3 pontos de fecho	fechadura de função normal ou antipânico de 3 pontos de fecho + contra-fechadura
cilindro	5 standard	cilindro de perfil europeu 1/2 cilindro de perfil europeu (com uso de acessórios antipânico)	cilindro de perfil europeu 1/2 cilindro de perfil europeu (com uso de acessórios antipânico)
dobradiças	6 standard	2 ou 3 dobradiças próprias da série (conforme modelo, peso, dimensão e intensidade de uso)	2 ou 3 dobradiças próprias da série, por folha (conforme modelo, peso, dimensão e intensidade de uso)

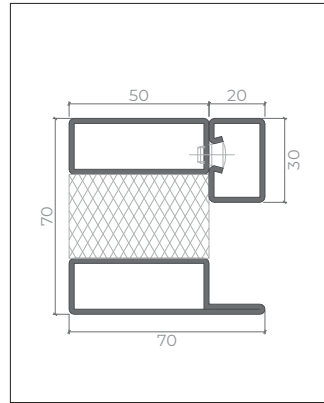
perfis



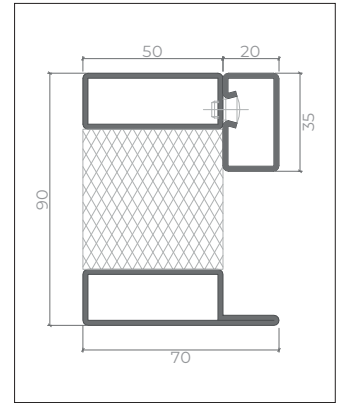
perfil - E30 | E60



perfil - EI 30

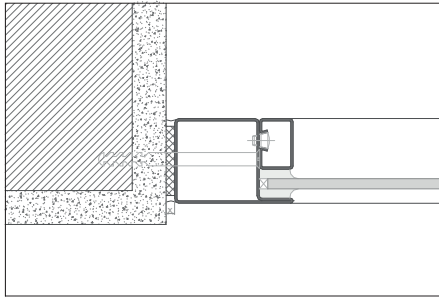


perfil - EI 60

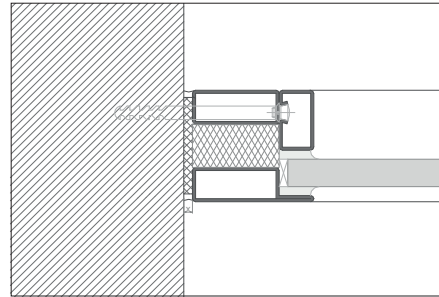


perfil - EI 90

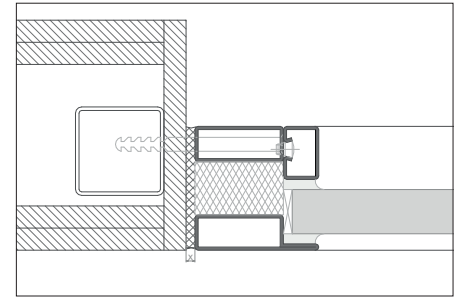
desenhos de pormenor gerais



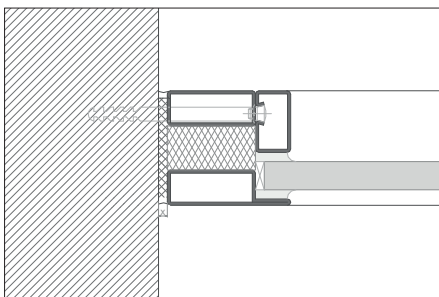
fixação em parede de alvenaria - perfil E30 | E60



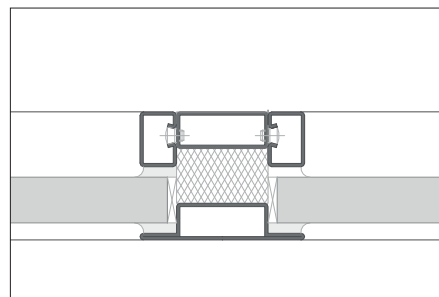
fixação em parede de betão armado - perfil EI 30



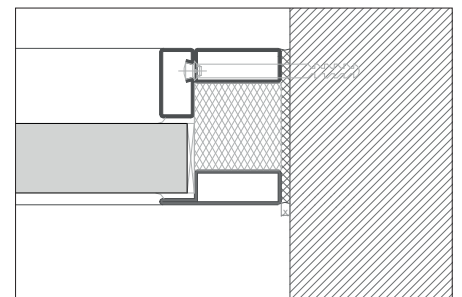
fixação em parede de sistema *drywall* - perfil EI 60



envidraçado fixo - perfil EI 30

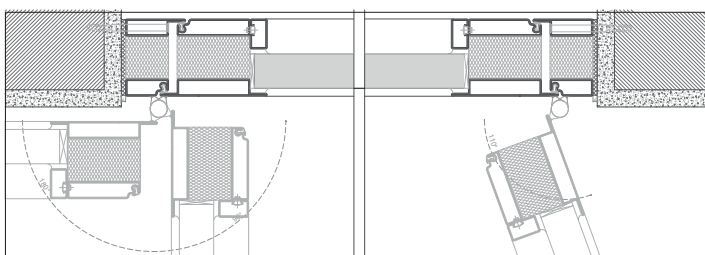


envidraçado fixo - perfil junção EI 60



envidraçado fixo - perfil EI 90

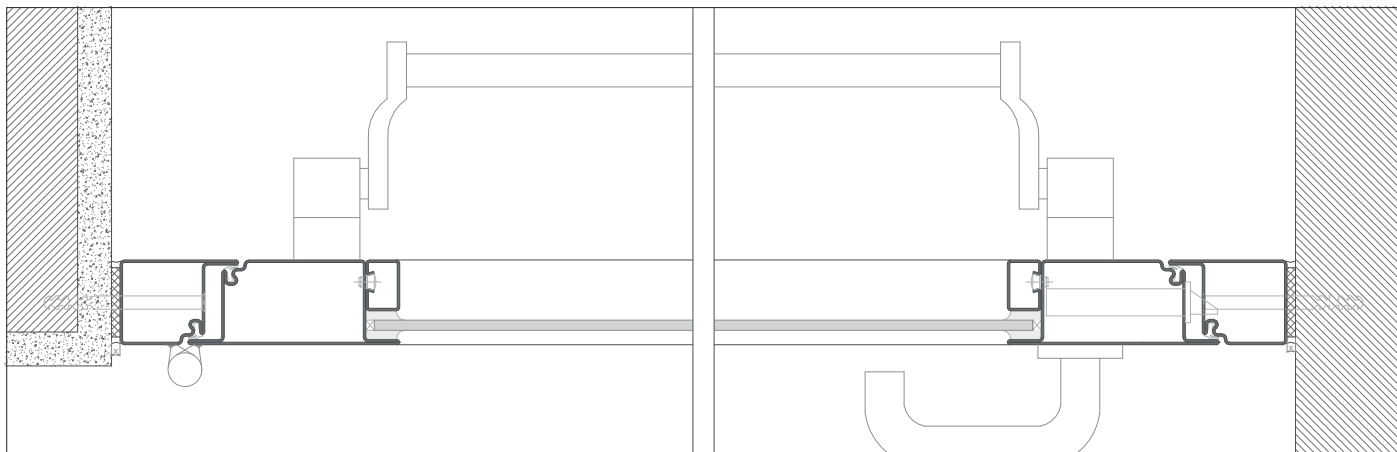
esquema de abertura



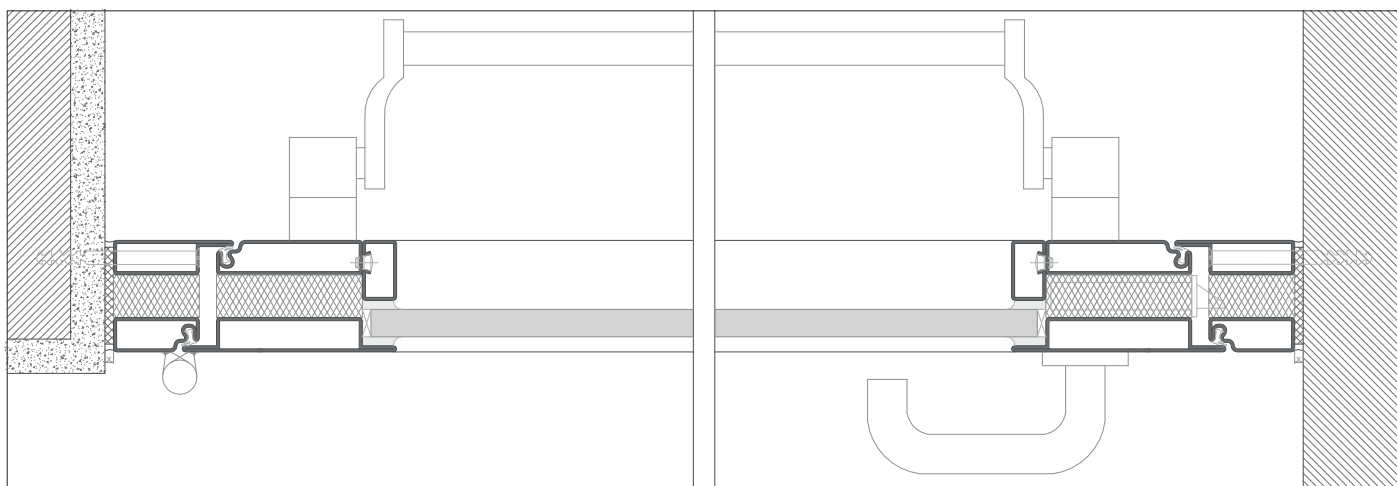
abertura máxima com mola de braço articulado - até 180°

abertura máxima com mola de guia deslizante - até 110°

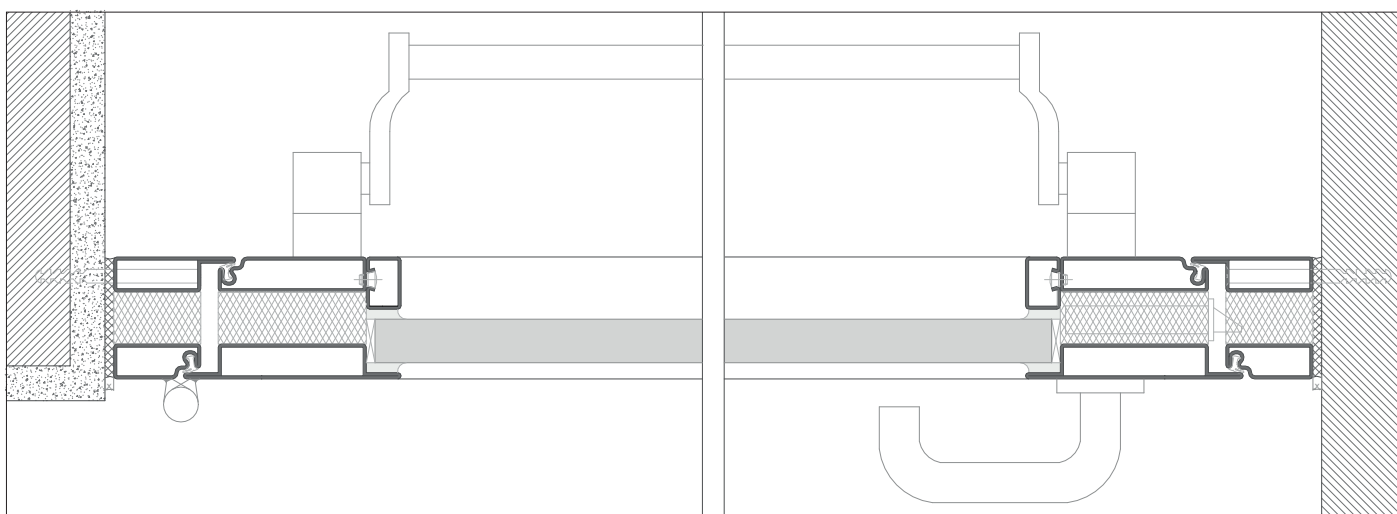
desenhos de pormenor gerais



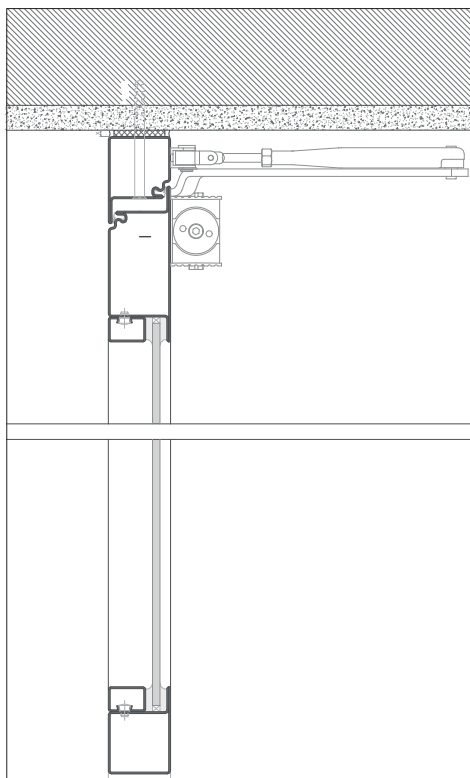
perfis de batente | 1 folha - E30 | E60



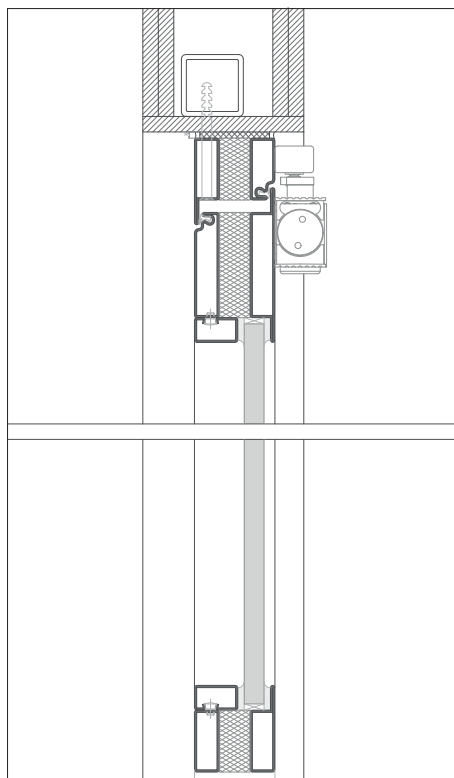
perfis de batente | 1 folha - EI 30



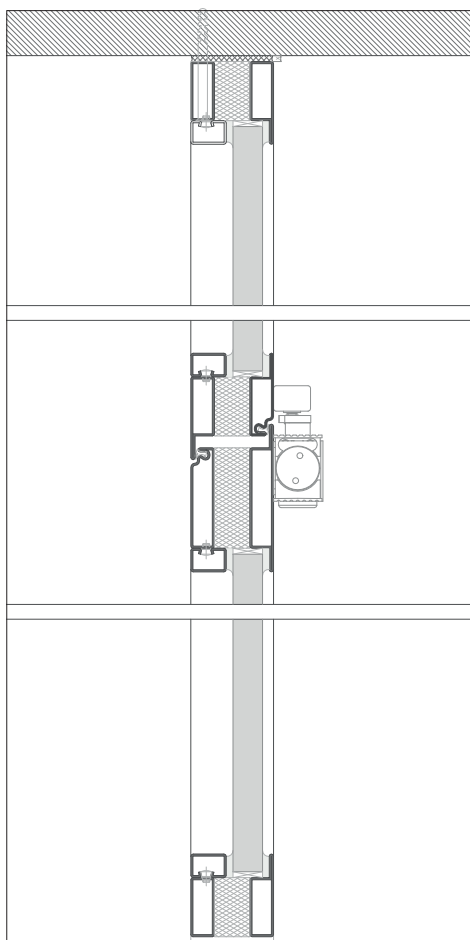
perfis de batente | 1 folha - EI 60



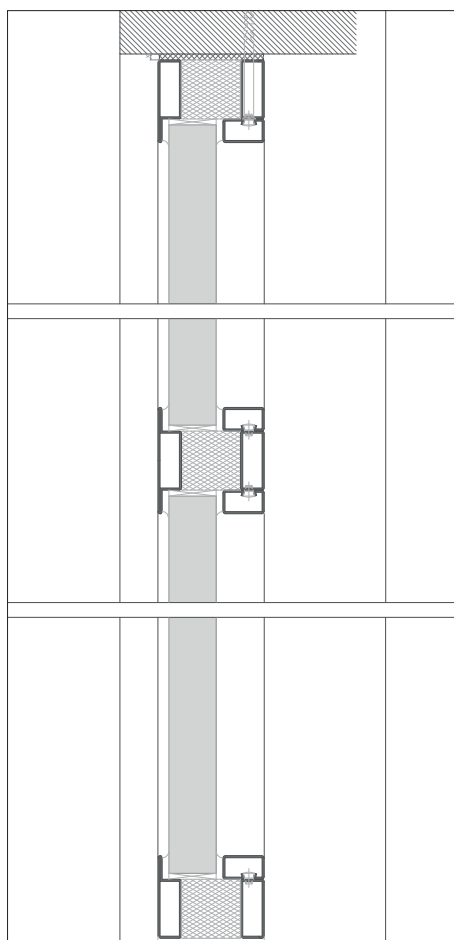
montagem de porta em parede de alvenaria - perfil E30 | E60



montagem de porta em parede de sistema *draywall* | mola aérea c/ guia deslizante - perfil EI 30



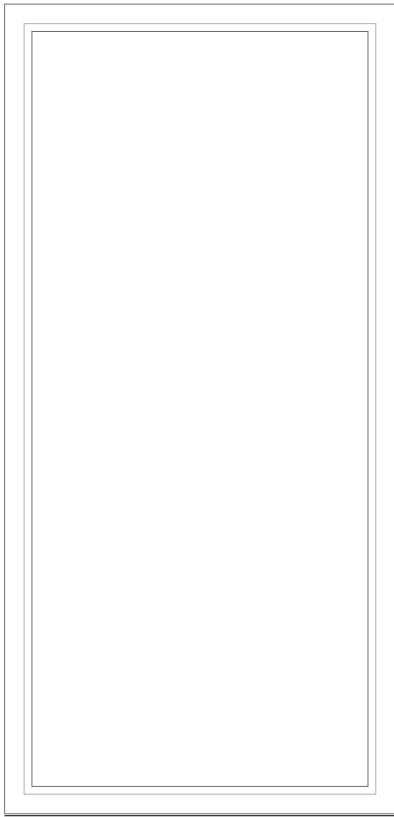
montagem de porta e painéis fixos superiores em parede de betão | mola aérea c/ guia deslizante - perfil EI 60



montagem de envidraçado fixo em parede de betão - perfis EI 30 | EI 60 | EI 90

conjuntos envidraçados fixos





altura máx. 2760 mm



altura máx. 2760 mm



altura máx. 3590 mm



altura máx. 3433 mm

E30 | E60

EI 30

EI 60

EI 90



largura máx. 1092 mm

E30 | E60



largura máx. 1092 mm

EI 30



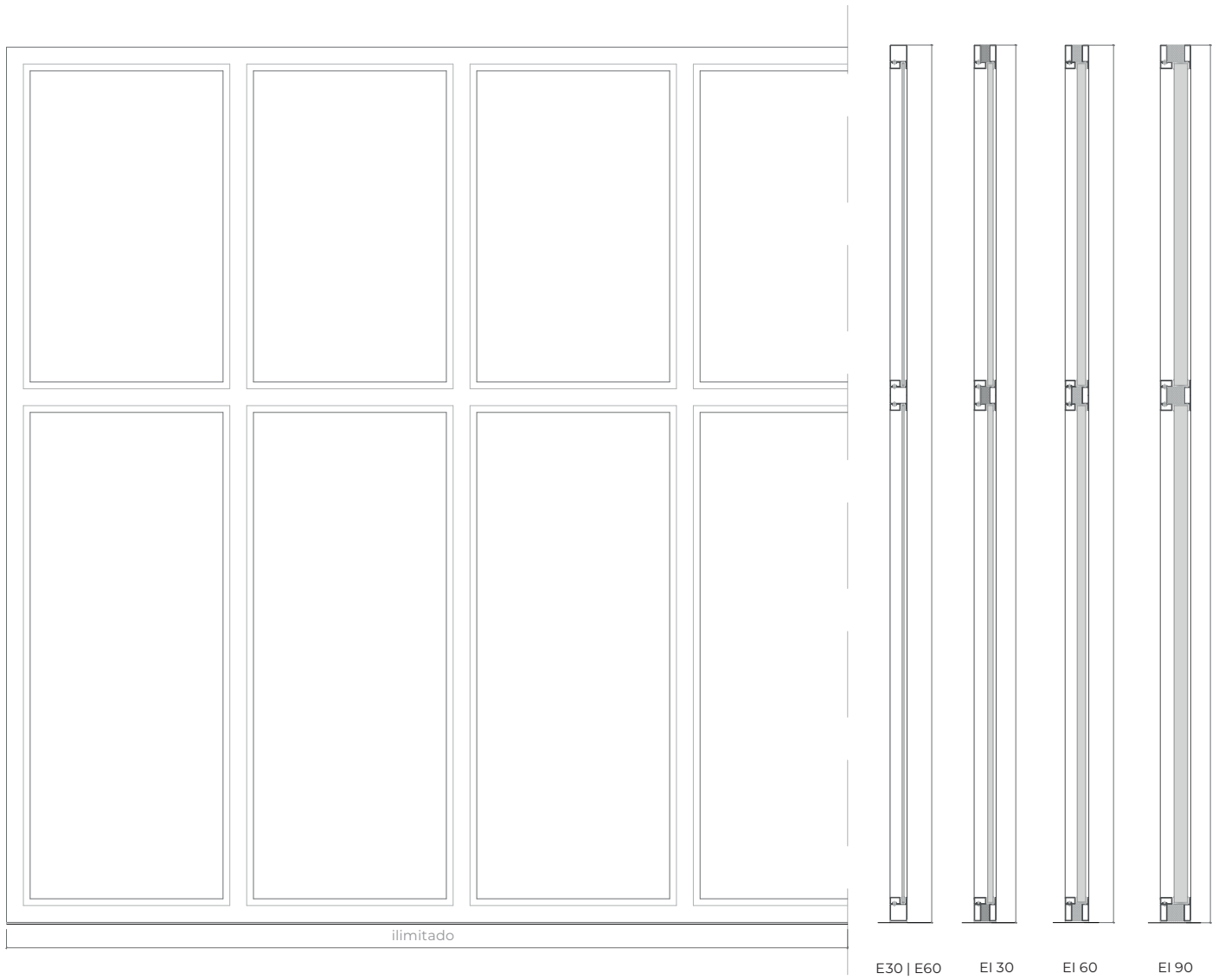
largura máx. 1932 mm

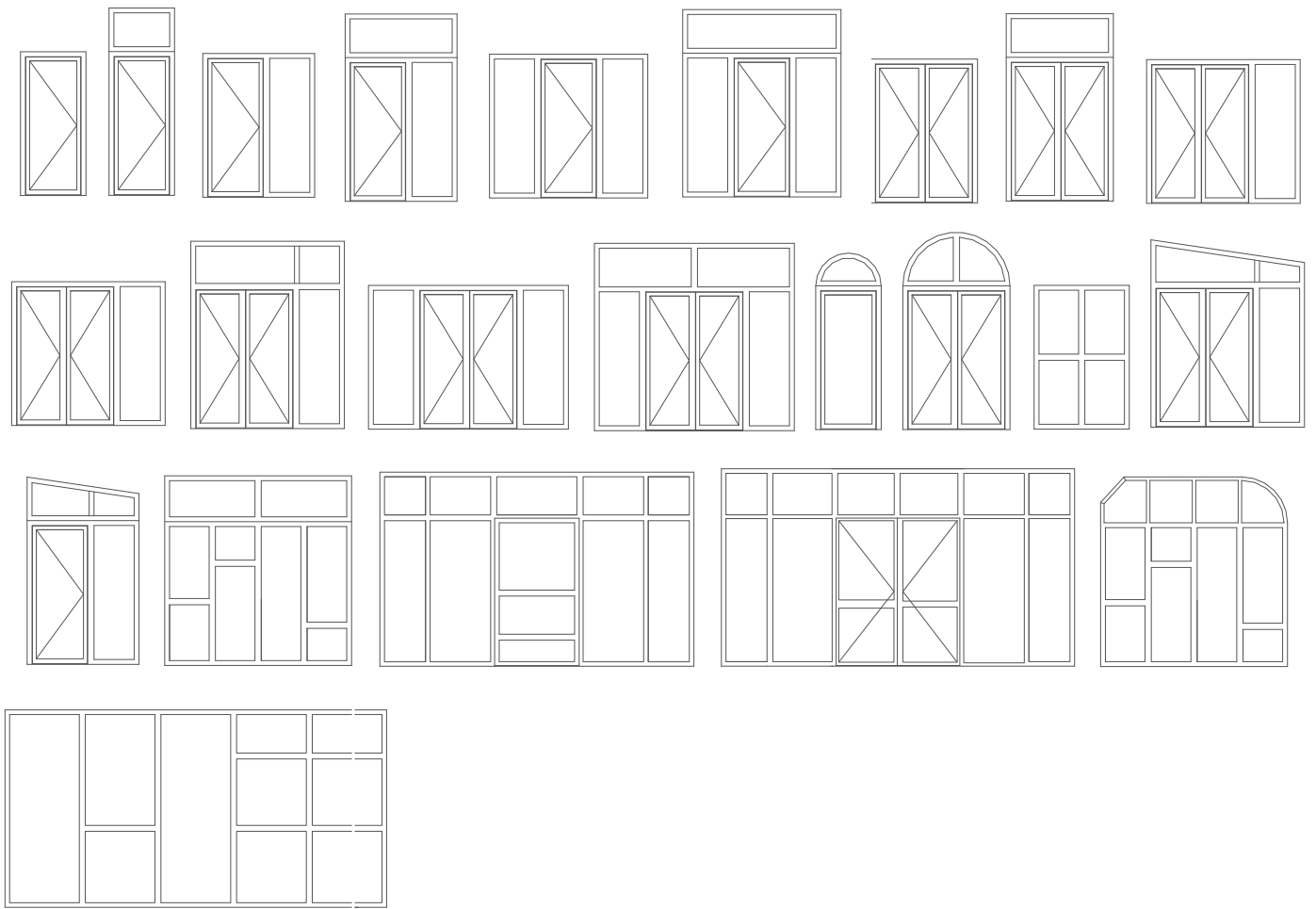
EI 60



largura máx. 1932 mm

EI 90





solução topo a topo EI30, EI60 e EI90
(para mais informações consultar o
departamento técnico da TRIA)



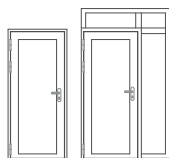
SISTEMA FOGOFIL E30 | E60

descrição

Conjunto fabricado conforme o modelo construtivo TRIA - FOGOFIL, certificado em conformidade com a Norma EN 1634-1. Perfis em aço laminado a frio, soldados em contínuo, tratados em fábrica contra a corrosão por galvanização electrolítica, vidro resistente ao fogo do sistema, bites de fecho por clipagem e dobradiças do sistema soldadas ou aparafusadas.

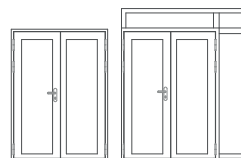
caraterização

modelo | tipologia



1 folha de batente envidraçada

1 folha de batente envidraçada
+ painéis fixos superiores e/ou
laterais



2 folhas de batente envidraçadas

2 folhas de batente envidraçadas
+ painéis fixos superiores e/ou
laterais

classificação obtida em ensaio

Grau pára-chamas (EN 1634-1)

Classificação de acordo com a norma 13501-2

ambas as faces

E 30 | E 60

ambas as faces

E 30 | E 60

dimensões folha (mm)

L x H (standard)⁽¹⁾

800 / 900 x 2000 / 2100

1400 / 1600 / 1800 x 2000 / 2100

L máximo⁽¹⁾

1403

1380

H máximo⁽¹⁾

2702

2542

área máxima

3,44 m²

3.42m²

exterior aro (standard)

L + 140 x H + 70

L + 140 x H + 70

⁽¹⁾ L x H = largura X altura = passagem livre

⁽¹⁾ L e H deverão ser consideradas em
conjunção com a área máxima indicada

dimensões painéis laterais fixos (mm)

L máximo⁽¹⁾

1092

1092

H máximo⁽¹⁾

2760

2760

área máxima

2.74 m²

2.74 m²

⁽¹⁾ L e H deverão ser consideradas em
conjunção com a área máxima indicada

dimensões painéis superiores fixos (mm)

L máximo⁽¹⁾

H máximo⁽¹⁾

área máxima

outras dimensões

⁽¹⁾ L e H deverão ser consideradas em conjugação com a área máxima indicada

construção

espessura da perfil (mm)

peso da folha (kg/ml)⁽²⁾

dobradiças (por folha)⁽³⁾

espessura vidro (standard)

acabamento (standard)

acabamento (opcional)

⁽²⁾ Peso da folha é condicionado pelo o tipo de vidro. Este varia de espessura, conforme a sua resistência

⁽³⁾ 2 ou 3 - o nrº de dobradiças, por folha, deverá ser em função do peso, dimensão e intensidade de uso;

⁽⁴⁾ Cores RAL standard= 7035, 7038, 9005 e 9010

tipo 1

sem perfis verticais ao centro

2990

506

1,37 m²

sob consulta

50

3

2

A espessura poderá variar de 2 a 12mm, conforme grau pára-chamas E30 | E60

aço zincado para pintar / lacagem em cor RAL standard⁽⁴⁾

aço inox

tipo 2

com perfis verticais ao centro

1483

807

1.2m²

sob consulta

50

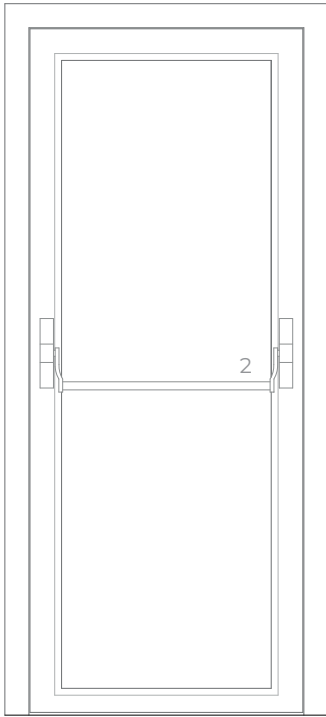
3

2

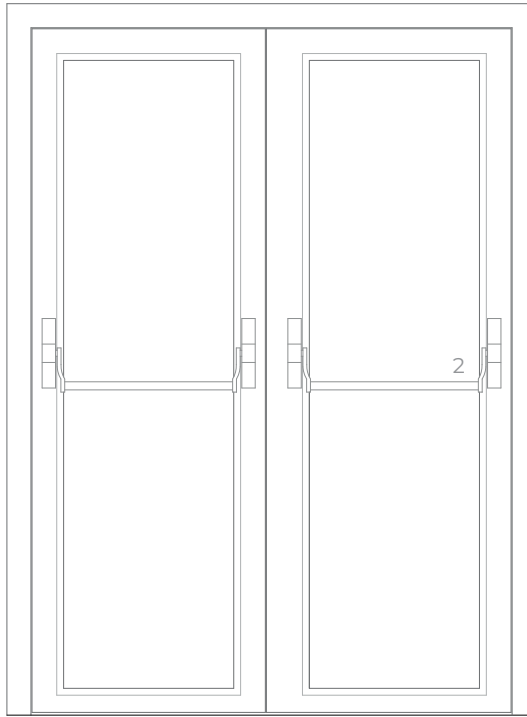
A espessura poderá variar de 2 a 12mm, conforme grau pára-chamas E30 | E60

aço zincado para pintar / lacagem em cor RAL standard⁽⁴⁾

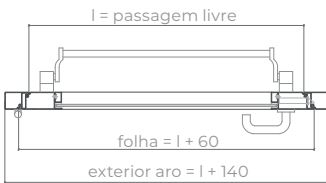
aço inox



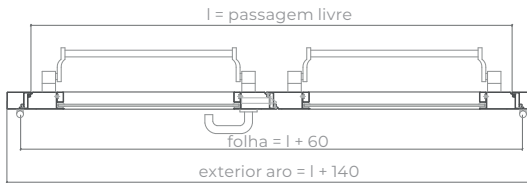
face oposta à dobradiça



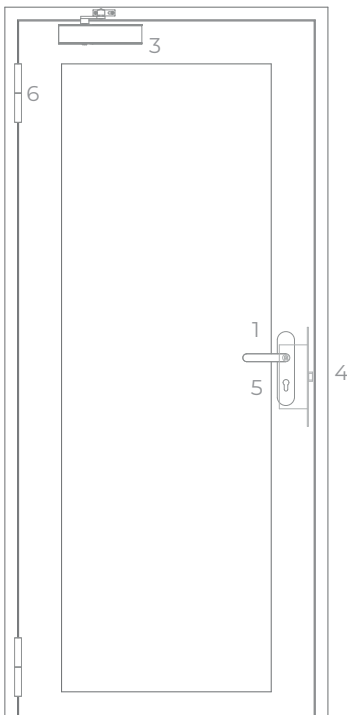
face oposta à dobradiça



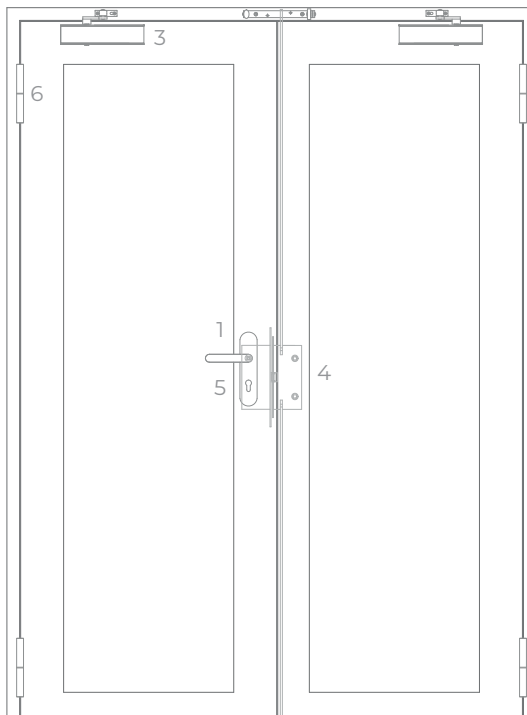
secção horizontal



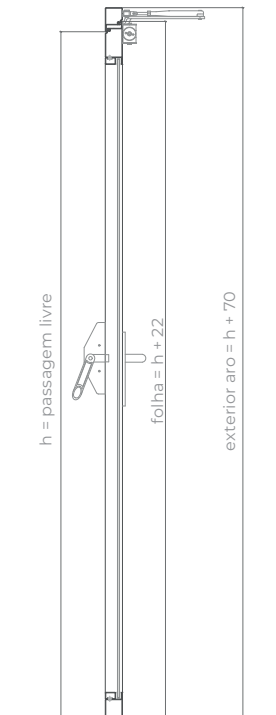
secção horizontal



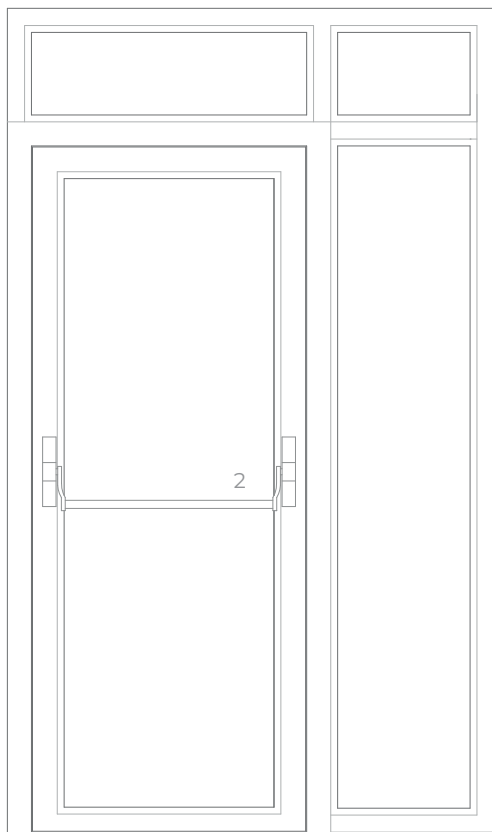
face dobradiça



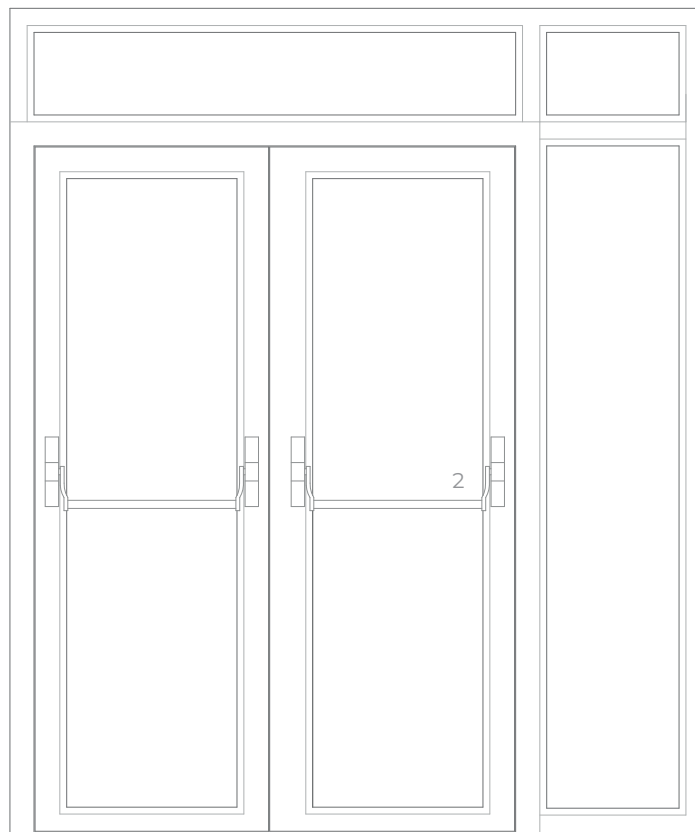
face dobradiça



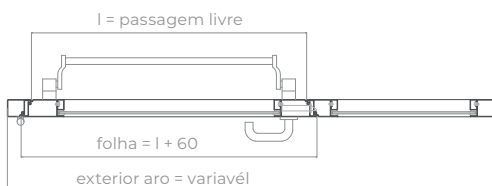
secção vertical



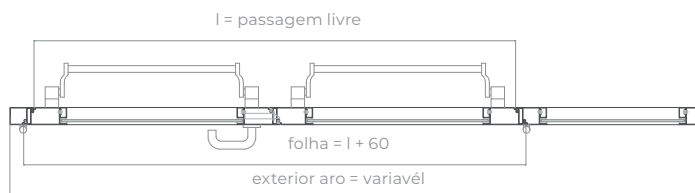
face oposta à dobradiça



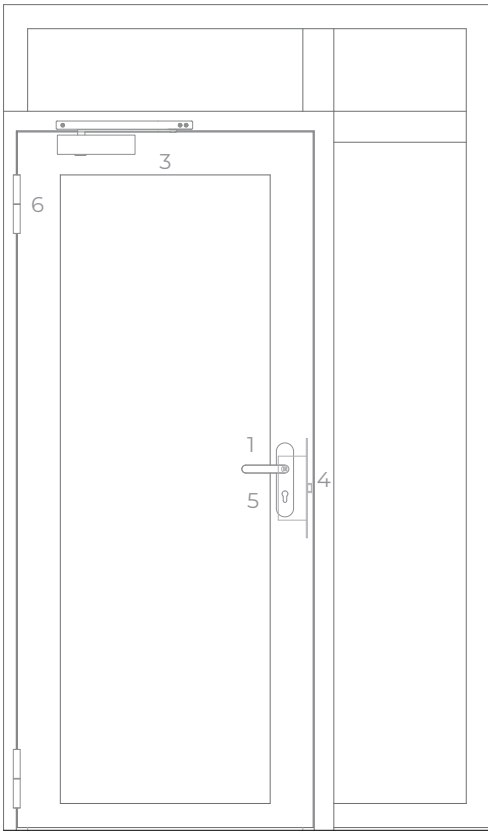
face oposta à dobradiça



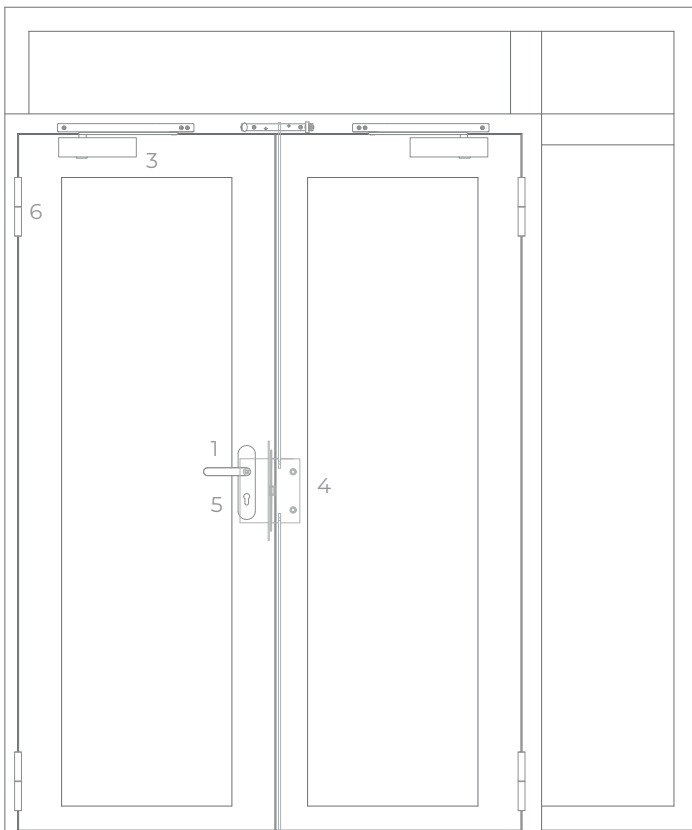
secção horizontal



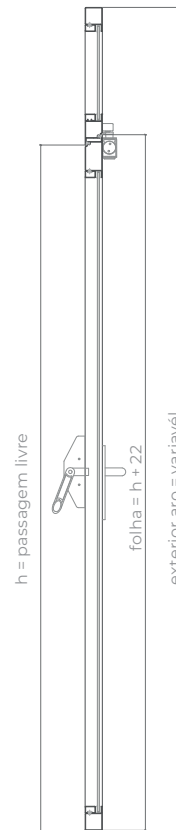
secção horizontal



face dobradiça



face dobradiça



secção vertical
elemento móvel



secção vertical
elemento fixo



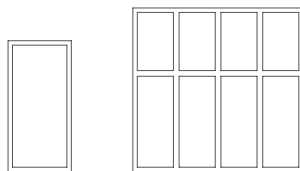
SISTEMA FOGOFIL

CONJUNTOS ENVIDRAÇADOS FIXOS E30 | E60

descrição

Conjunto fabricado conforme o modelo construtivo TRIA - FOGOFIL, ensaiado em conformidade com a Norma EN 1634-1. Perfis em aço laminado a frio, soldados em contínuo, tratados em fábrica contra a corrosão por galvanização electrolítica, vidro resistente ao fogo do sistema e bites de fecho por clipagem.

caraterização



modelo | tipologia

Painéis envidraçados fixos
Conjuntos envidraçados fixos

classificação obtida em ensaio

Grau corta-fogo (EN 1634-1)

Classificação de acordo com a norma 13501-2

ambas as faces

E30 | E60

dimensões painéis envidraçados fixos E30 | E60

(comprimento ilimitado, mediante aplicação de prumos verticais intermédios)

L máximo ⁽¹⁾	1092
H máximo ⁽¹⁾	2760
área máxima	2.74 m ²

⁽¹⁾L e H deverão ser consideradas em conjugação com a área máxima indicada

dimensões painéis superiores fixos(mm)

L máximo
H máximo
área máxima
outras dimensões

tipo 1

sem perfis verticais ao centro

2990
506
1,37 m²
sob consulta

tipo 2

com perfis verticais ao centro

1483
807
1.2 m²
sob consulta

construção

espessura do perfil (mm)	50
peso do perfil (Kg/ ml) ⁽²⁾	2
espessura vidro (mm)	6 a 14 mm
acabamento (standard)	Aço zincado para pintar / lacagem em cor RAL standard ⁽³⁾
acabamento (opcional)	aço inox

⁽²⁾ Peso do painel é condicionado pelo tipo de vidro. Este varia de espessura, conforme a sua resistência

⁽³⁾ Cores RAL standard= 7035, 7038, 9005 e 9010



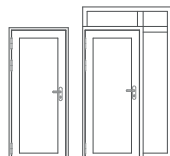
SISTEMA FOGOFIL EI30

descrição

Conjunto fabricado conforme o modelo construtivo TRIA - FOGOFIL, certificado em conformidade com a Norma EN 1634-1. Perfis em aço laminado a frio, soldados em contínuo, tratados em fábrica contra a corrosão por galvanização electrolítica, incluindo sistema de rotura térmica integrada, vidro resistente ao fogo do sistema, bites de fecho por clipagem e dobradiças do sistema soldadas ou aparafusadas.

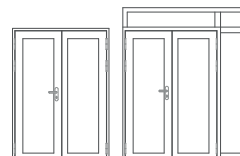
caraterização

modelo | tipologia



1 folha de batente envidraçada

1 folha de batente envidraçada
+ painéis fixos superiores e/ou
laterais



2 folhas de batente envidraçadas

2 folhas de batente envidraçadas
+ painéis fixos superiores e/ou
laterais

classificação obtida em ensaio

Grau corta-fogo (EN 1634-1)

Classificação de acordo com a norma 13501-2

ambas as faces

EI 30

ambas as faces

EI 30

dimensões folha (mm)

L x H (standard)⁽¹⁾

800 / 900 x 2000 / 2100

1400 / 1600 / 1800 x 2000 / 2100

L máximo⁽¹⁾

1296

1225

H máximo⁽¹⁾

2566

2605

área máxima

2,79 m²

2.89m²

exterior aro (standard)

L + 140 x H + 70

L + 140 x H + 70

⁽¹⁾ L x H = largura X altura = passagem livre

⁽¹⁾ L e H deverão ser consideradas em
conjunção com a área máxima indicada

dimensões painéis laterais fixos (mm)

L máximo⁽¹⁾

1092

1092

H máximo⁽¹⁾

2760

2760

área máxima

2.74 m²

2.74 m²

⁽¹⁾ L e H deverão ser consideradas em
conjunção com a área máxima indicada

dimensões painéis superiores fixos (mm)

L máximo⁽¹⁾

H máximo⁽¹⁾

área máxima

outras dimensões

⁽¹⁾ L e H deverão ser consideradas em conjugação com a área máxima indicada

construção

espessura da perfil (mm)

peso da folha (kg/ml)²

dobrações (por folha)⁽³⁾

espessura vidro (standard)

acabamento (standard)

acabamento (opcional)

⁽²⁾ Peso da folha é condicionado pelo o tipo de vidro. Este varia de espessura, conforme a sua resistência

⁽³⁾ O nrº de dobrações, por folha, poderá aumentar em função do peso, dimensão e intensidade de uso;

⁽⁴⁾ Cores RAL standard= 7035, 7038, 9005 e 9010

tipo 1

sem perfis verticais ao centro

2950

449

1.2 m²

sob consulta

65

6

2

A espessura poderá variar de 16 a 25 mm, conforme tipo de vidro EI 30

aço zincado para pintar /
lacagem em cor RAL standard⁽⁴⁾

aço inox

tipo 2

com perfis verticais ao centro

2530

828

1.9m²

sob consulta

65

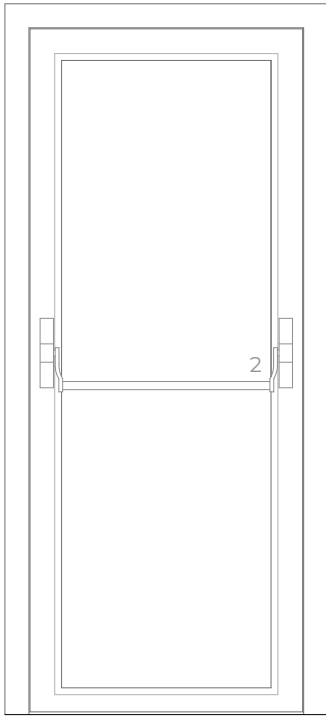
6

2

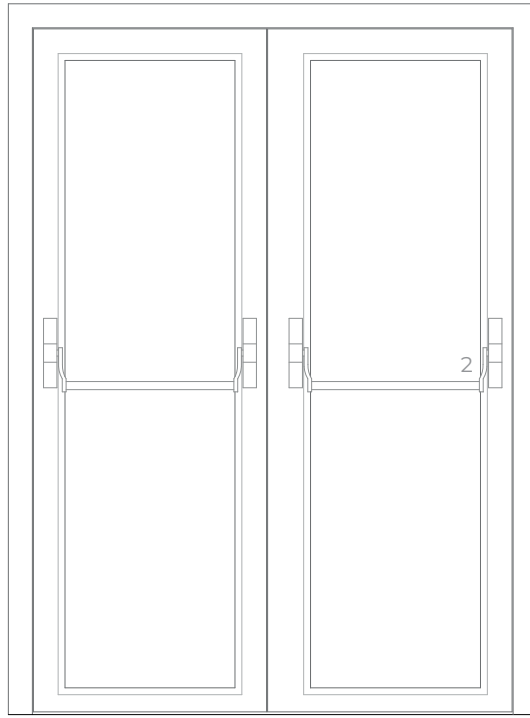
A espessura poderá variar de 16 a 25 mm, conforme tipo de vidro EI 30

aço zincado para pintar /
lacagem em cor RAL standard⁽⁴⁾

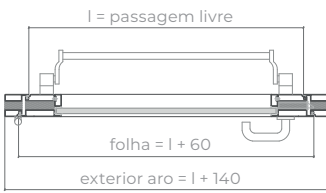
aço inox



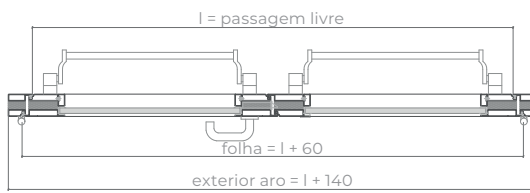
face oposta à dobradiça



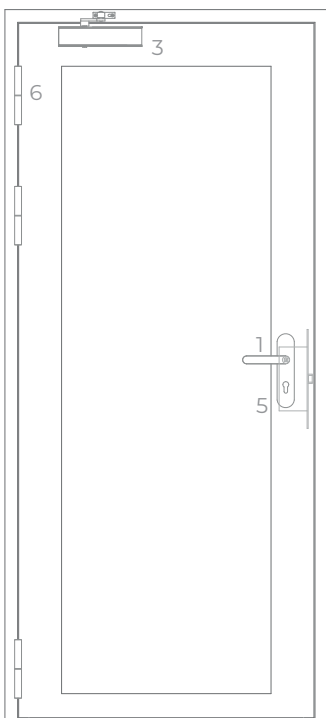
face oposta à dobradiça



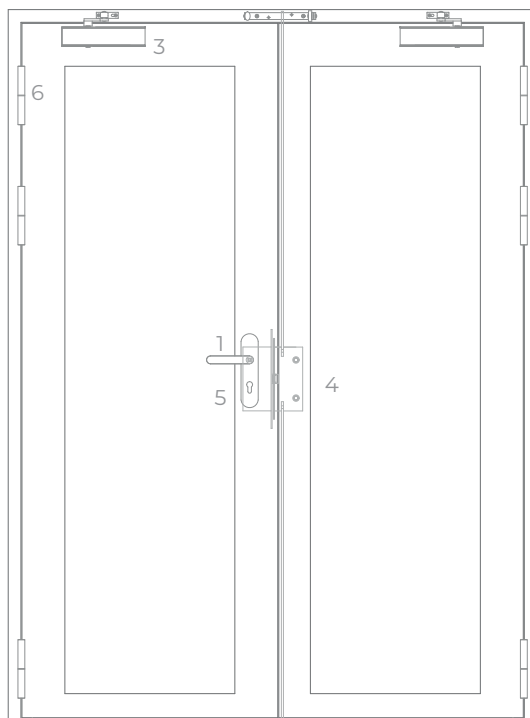
secção horizontal



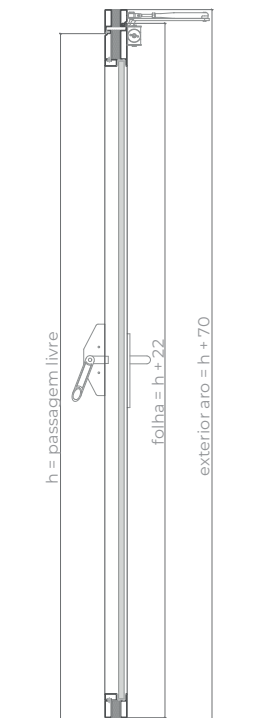
secção horizontal



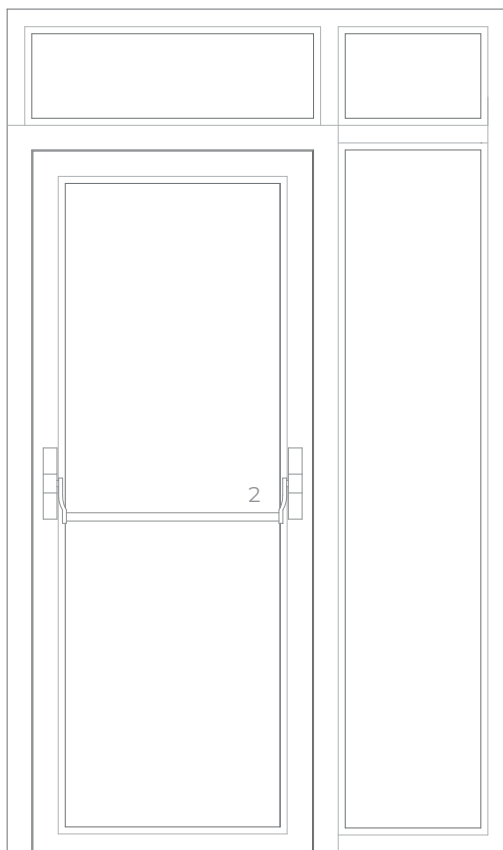
face dobradiça



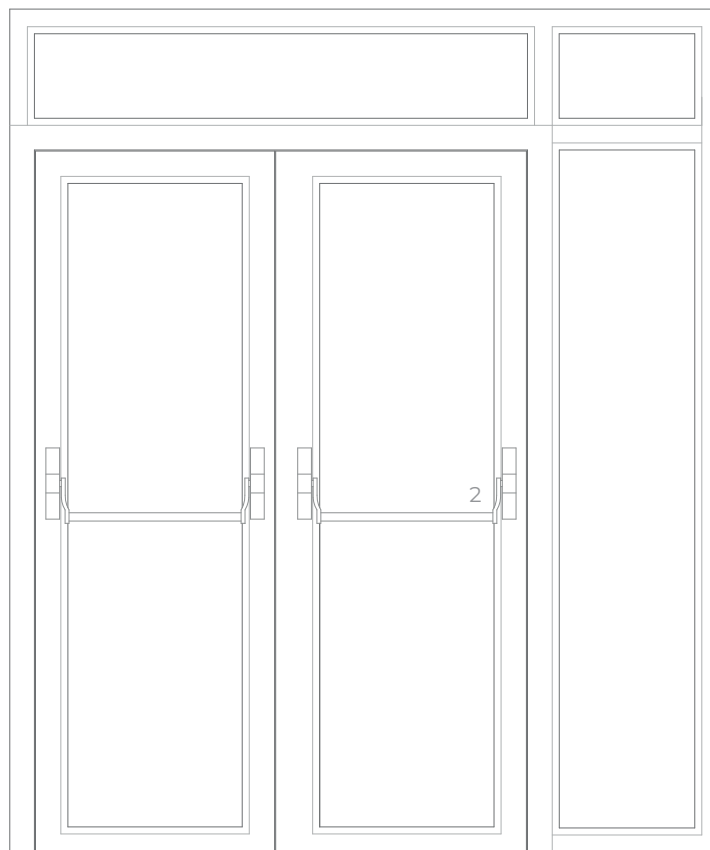
face dobradiça



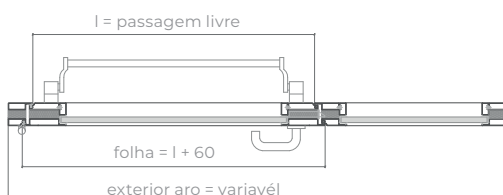
secção vertical



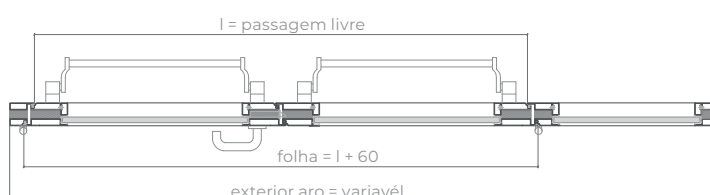
face oposta à dobradiça



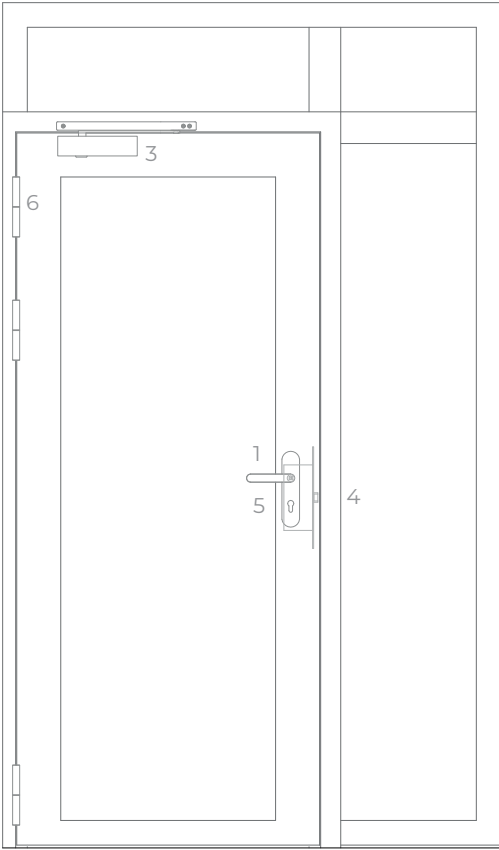
face oposta à dobradiça



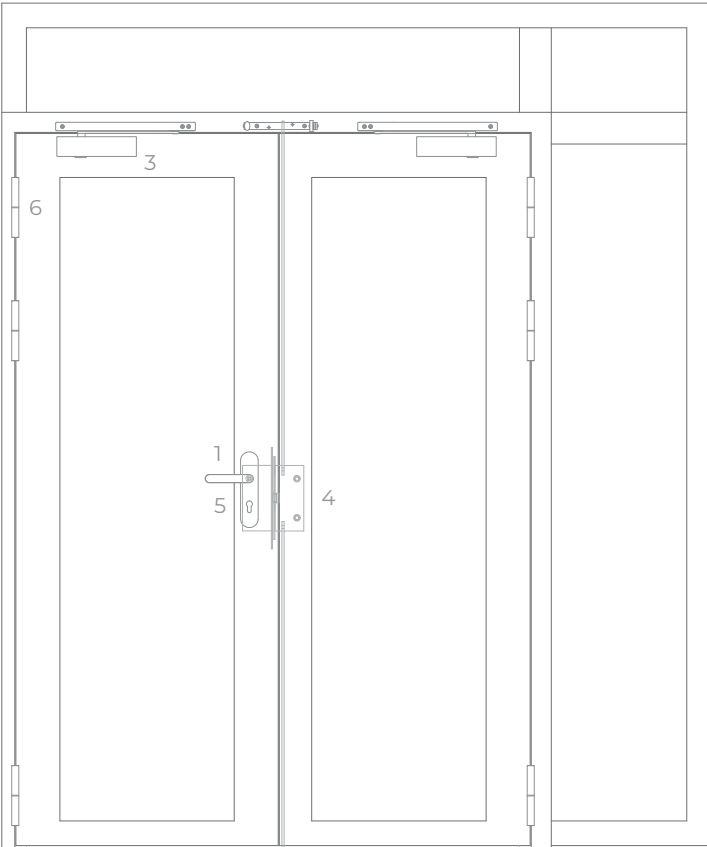
secção horizontal



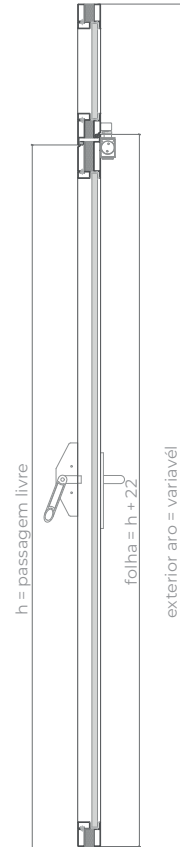
secção horizontal



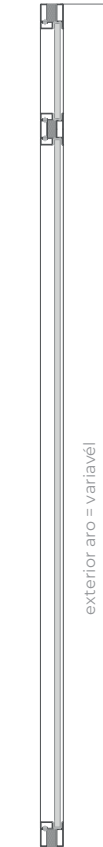
face dobradiça



face dobradiça



secção vertical
elemento móvel



secção vertical
elemento fixo



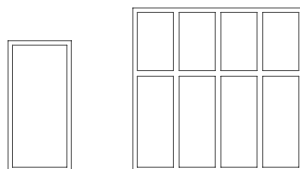
SISTEMA FOGOFIL

CONJUNTOS ENVIDRAÇADOS FIXOS EI30

descrição

Conjunto fabricado conforme o modelo construtivo TRIA - FOGOFIL, certificado em conformidade com a Norma EN 1634-1. Perfis em aço laminado a frio, soldados em contínuo, tratados em fábrica contra a corrosão por galvanização electrolítica, incluindo sistema de rotura térmica integrada, vidro resistente ao fogo do sistema e bites de fecho por clipagem.

caraterização



modelo | tipologia

Painéis envidraçados fixos
Conjuntos envidraçados fixos

classificação obtida em ensaio

Grau corta-fogo (EN 1634-1)

Classificação de acordo com a norma 13501-2

ambas as faces

EI 30

dimensões painéis envidraçados fixos EI 30

(comprimento ilimitado, mediante aplicação de prumos verticais intermédios)

L máximo ⁽¹⁾	1092
H máximo ⁽¹⁾	2760
área máxima	2.74 m ²

⁽¹⁾ L e H deverão ser consideradas em conjugação com a área máxima indicada

dimensões painéis superiores fixos(mm)

	tipo 1	tipo 2
L máximo	2950	2530
H máximo	449	828
área máxima	1.2 m ²	1.9 m ²
outras dimensões	sob consulta	sob consulta

construção

espessura do perfil (mm)	65
peso do perfil (Kg/ ml) ⁽²⁾	6
espessura vidro (mm)	16 a 25 mm
acabamento (standard)	Aço zincado para pintar / lacagem em cor RAL standard ⁽³⁾
acabamento (opcional)	aço inox

⁽²⁾ Peso do painel é condicionado pelo tipo de vidro. Este varia de espessura, conforme a sua resistência

⁽³⁾ Cores RAL standard= 7035, 7038, 9005 e 9010

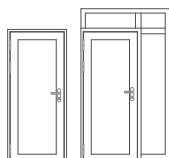


SISTEMA FOGOFIL E160

descrição

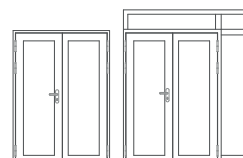
Conjunto fabricado conforme o modelo construtivo TRIA - FOGOFIL, certificado em conformidade com a Norma EN 1634-1. Perfis em aço laminado a frio, soldados em contínuo, tratados em fábrica contra a corrosão por galvanização electrolítica, incluindo sistema de rotura térmica integrada, vidro resistente ao fogo do sistema, bites de fecho por clipagem e dobradiças do sistema soldadas ou aparafusadas.

caraterização



1 folha de batente envidraçada

1 folha de batente envidraçada
+ painéis fixos superiores e/ou laterais



2 folhas de batente envidraçadas

2 folhas de batente envidraçadas + painéis fixos superiores e/ou laterais

classificação obtida em ensaio

Grau corta-fogo (EN 1634-1)

Classificação de acordo com a norma 13501-2

ambas as faces

EI 60

ambas as faces

EI 60

dimensões folha (mm)

L x H (standard)⁽¹⁾

800 / 900 x 2000 / 2100

1400 / 1600 / 1800 x 2000 / 2100

L máximo⁽¹⁾

1380

1380

H máximo⁽¹⁾

2676

2676

área máxima

3.10 m²

3.10m²

exterior aro (standard)

L + 140 x H + 70

L + 140 x H + 70

⁽¹⁾ L x H = largura X altura = passagem livre

⁽¹⁾ L e H deverão ser consideradas em conjugação com a área máxima indicada

dimensões painéis laterais fixos (mm)

L máximo⁽¹⁾

1932

1932

H máximo⁽¹⁾

3590

3590

área máxima

6.01 m²

6.01 m²

⁽¹⁾ L e H deverão ser consideradas em conjugação com a área máxima indicada

dimensões painéis superiores fixos (mm)

L máximo ⁽¹⁾	3144	3144
H máximo ⁽¹⁾	894	894
área máxima	2.34 m ²	2.34 m ²
outras dimensões	sob consulta	sob consulta

⁽¹⁾ L e H deverão ser consideradas em conjugação com a área máxima indicada

construção

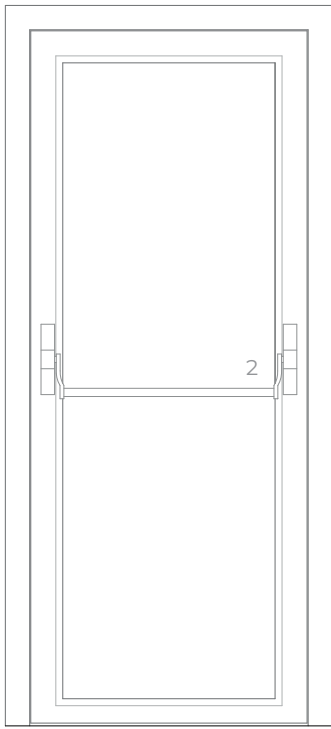
espessura da perfil (mm)	70	70
peso da folha (kg/ml) ²	7	7
dobradiças (por folha) ⁽³⁾	2	2
espessura vidro (standard)	A espessura poderá variar de 25 a 31 mm, conforme tipo de vidro EI 60	A espessura poderá variar de 25 a 31 mm, conforme tipo de vidro EI 60
acabamento (standard)	aço zincado para pintar / lacagem em cor RAL standard ⁽⁴⁾	aço zincado para pintar / lacagem em cor RAL standard ⁽⁴⁾
acabamento (opcional)	aço inox	aço inox

⁽²⁾ Peso da folha é condicionado pelo o tipo de vidro. Este varia de espessura, conforme a sua resistência

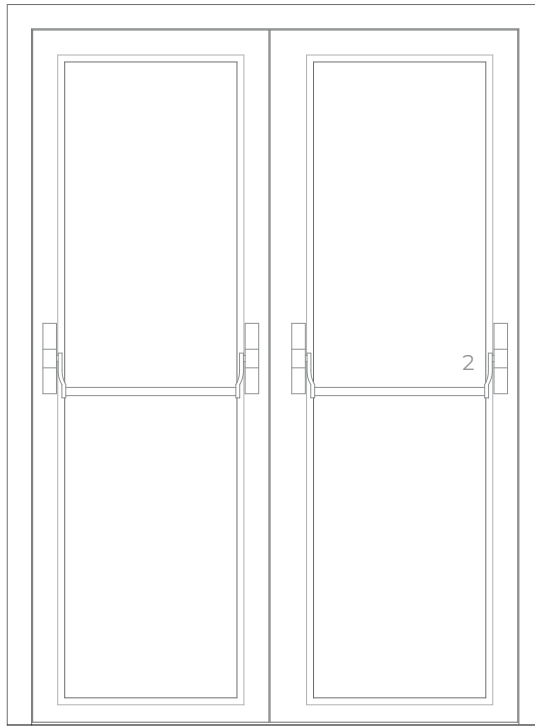
⁽³⁾ O nrº de dobradiças, por folha, poderá aumentar em função do peso, dimensão e intensidade de uso;

⁽⁴⁾ Cores RAL standard= 7035, 7038, 9005 e 9010

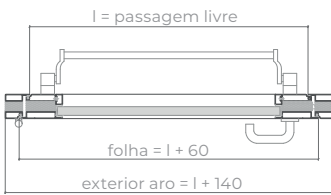




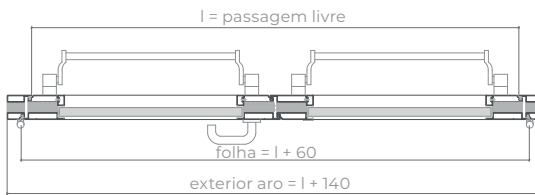
face oposta à dobradiça



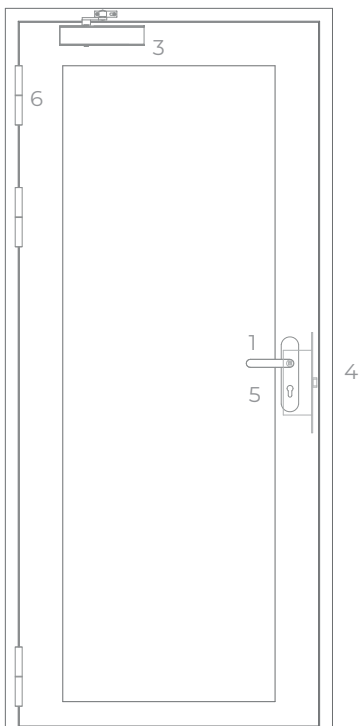
face oposta à dobradiça



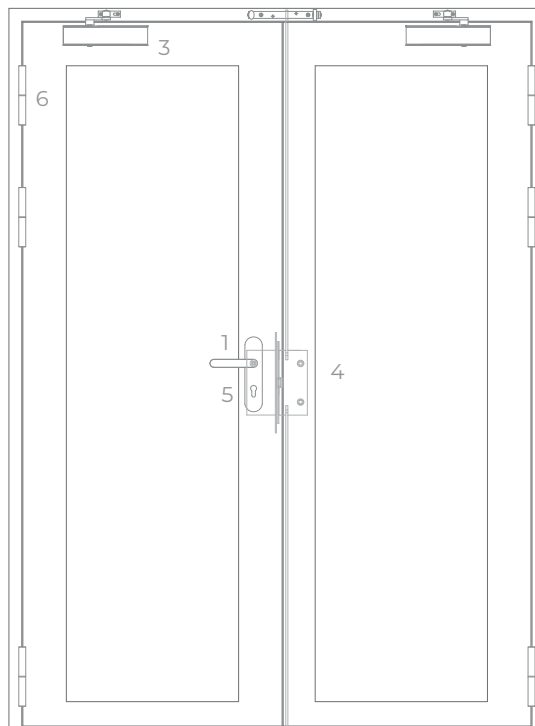
secção horizontal



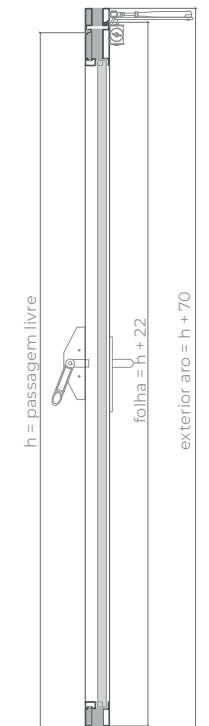
secção horizontal



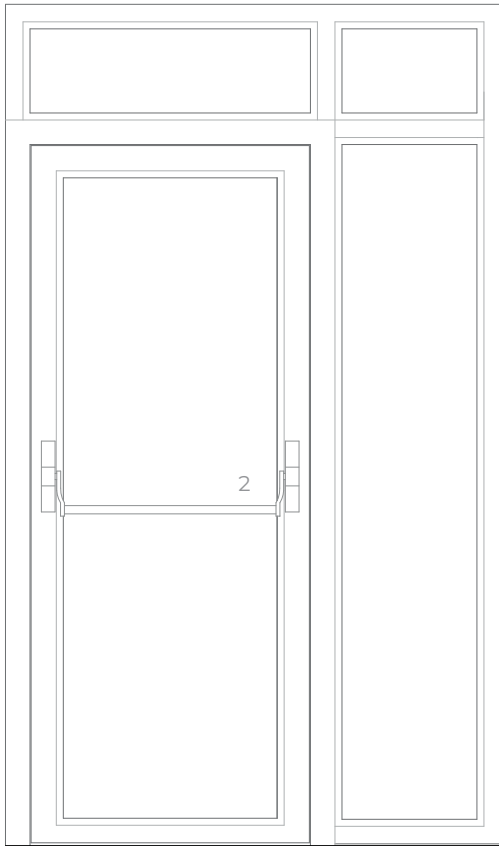
face dobradiça



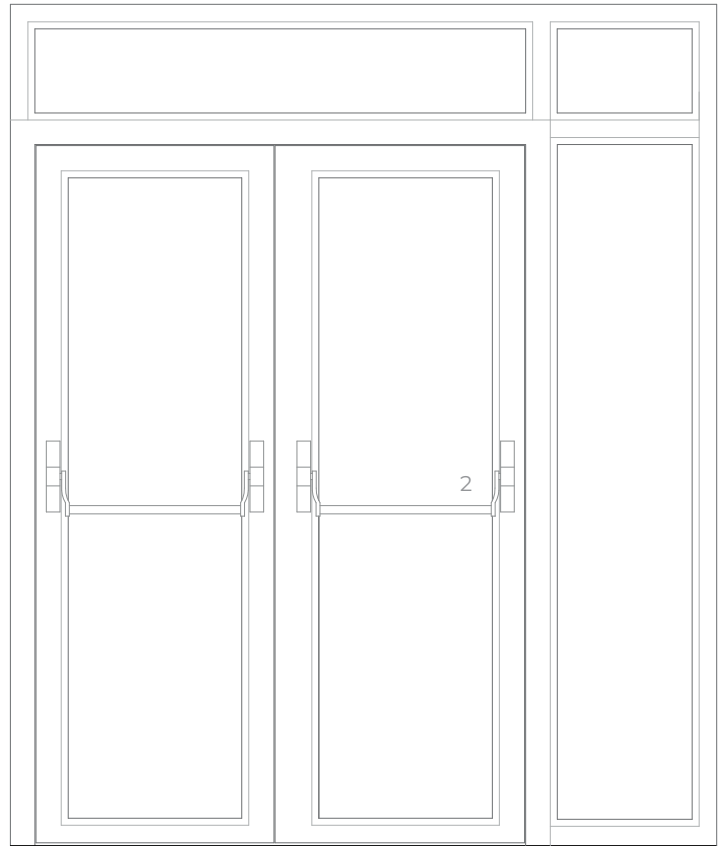
face dobradiça



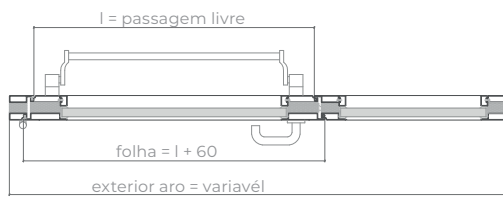
secção vertical



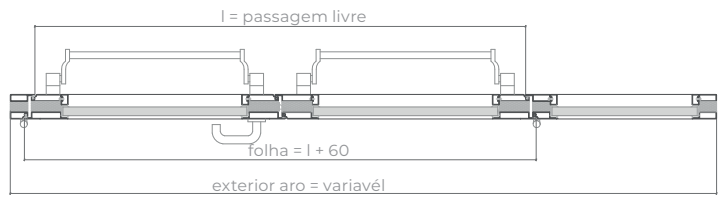
face oposta à dobradiça



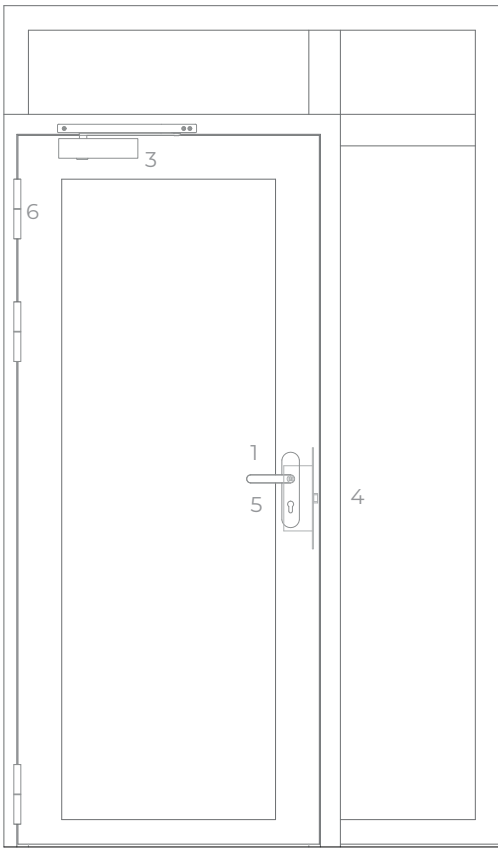
face oposta à dobradiça



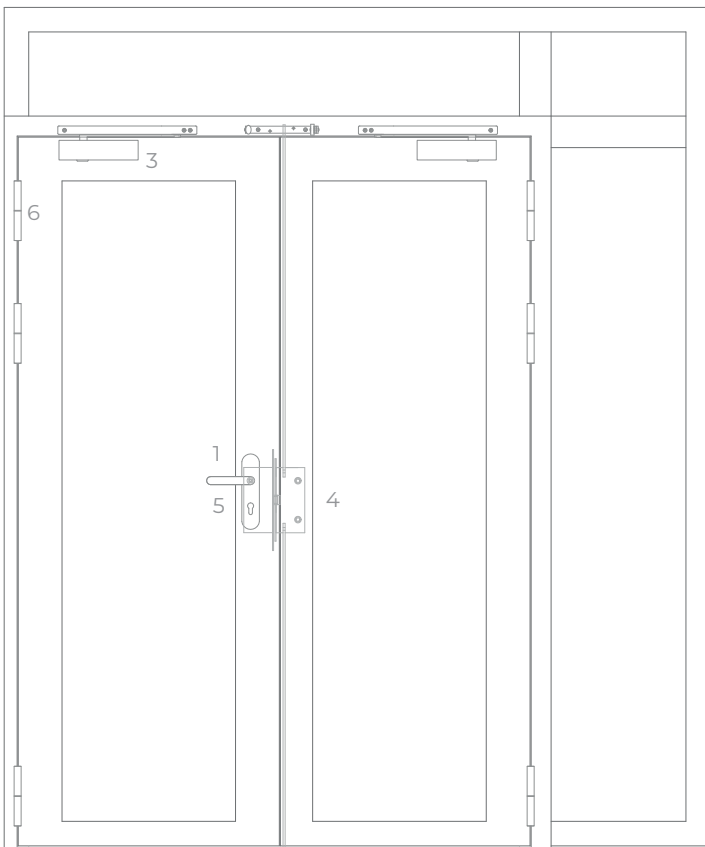
secção horizontal



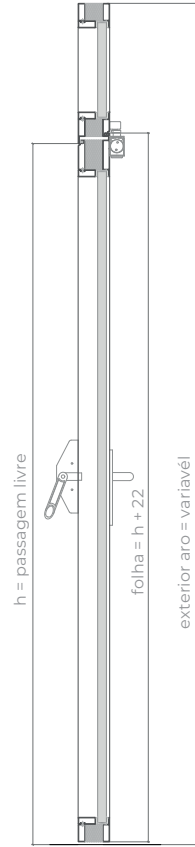
secção horizontal



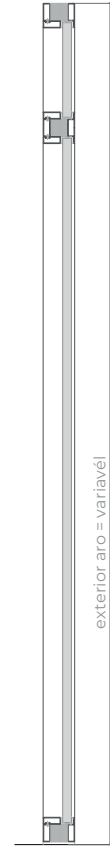
face dobradiça



face dobradiça



seção vertical
elemento móvel



seção vertical
elemento fixo



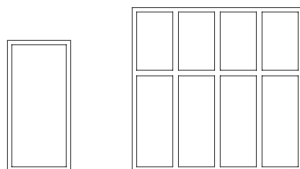
SISTEMA FOGOFIL

CONJUNTOS ENVIDRAÇADOS FIXOS EI60

descrição

Conjunto fabricado conforme o modelo construtivo TRIA - FOGOFIL, certificado em conformidade com a Norma EN 1634-1. Perfis em aço laminado a frio, soldados em contínuo, tratados em fábrica contra a corrosão por galvanização electrolítica, incluindo sistema de rotura térmica integrada, vidro resistente ao fogo do sistema e bites de fecho por clipagem.

caraterização



Painéis envidraçados fixos
Conjuntos envidraçados fixos

classificação obtida em ensaio

Grau corta-fogo (EN 1634-1)

Classificação de acordo com a norma 13501-2

ambas as faces

EI 60

dimensões painéis envidraçados fixos EI 60

(comprimento ilimitado, mediante aplicação de prumos verticais intermédios)

L máximo ⁽¹⁾	1932
H máximo ⁽¹⁾	3590
área máxima	6.01 m ²

⁽¹⁾ L e H deverão ser consideradas em conjugação com a área máxima indicada

dimensões painéis superiores fixos(mm)

L máximo ⁽¹⁾	3144
H máximo ⁽¹⁾	894
área máxima	2.34 m ²
outras dimensões	sob conduta

⁽¹⁾ L e H deverão ser consideradas em conjugação com a área máxima indicada

construção

espessura do perfil (mm)	70
peso do perfil (Kg/ ml) ⁽²⁾	7
espessura vidro (mm)	25 a 31 mm
acabamento (standard)	Aço zincado para pintar / lacagem em cor RAL standard ⁽³⁾
acabamento (opcional)	aço inox

⁽²⁾ Peso da folha é condicionado pelo o tipo de vidro. Este varia de espessura, conforme a sua resistência

⁽³⁾ Cores RAL standard= 7035, 7038, 9005 e 9010

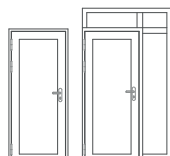


SISTEMA FOGOFIL E190

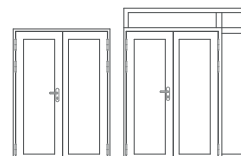
descrição

Conjunto fabricado conforme o modelo construtivo TRIA - FOGOFIL, certificado em conformidade com a Norma EN 1634-1. Perfis em aço laminado a frio, soldados em contínuo, tratados em fábrica contra a corrosão por galvanização electrolítica, incluindo sistema de rotura térmica integrada, vidro resistente ao fogo do sistema, bites de fecho por clipagem e dobradiças do sistema soldadas ou aparafusadas.

caraterização



1 folha de batente envidraçada



2 folhas de batente envidraçadas

MODELO | TIPOLOGIA

classificação obtida em ensaio

grau corta-fogo (EN 1634-1)

Classificação de acordo com a norma 13501-2

ambas as faces

EI 90

ambas as faces

EI 90

dimensões da folha (mm)

L x H (standard)⁽¹⁾

800 / 900 x 2000 / 2100

1400 / 1600 / 1800 x 2000 / 2100

L máximo⁽²⁾

1380

1380

H máximo⁽²⁾

2676

2676

área máxima

3.10m²

3.10m²

exterior aro (standard)

L + 140 x H + 70

L + 140 x H + 70

dimensões painéis laterais fixos (mm)

L máximo⁽²⁾

1932

1932

H máximo⁽²⁾

3590

3590

área máxima

6.01m²

6.01m²

dimensões Painéis superiores Fixos (mm)

L máximo (por folha) ^(2*)	3144	3144
H máximo (por folha) ^(2*)	894	894
área máxima	2.34m ²	2.34m ²
outras dimensões	sob consulta	sob consulta

^(1*) L x H = largura x altura = passagem livre

^(2*) Largura e Altura deverão ser consideradas em conjugação com a área máxima indicada

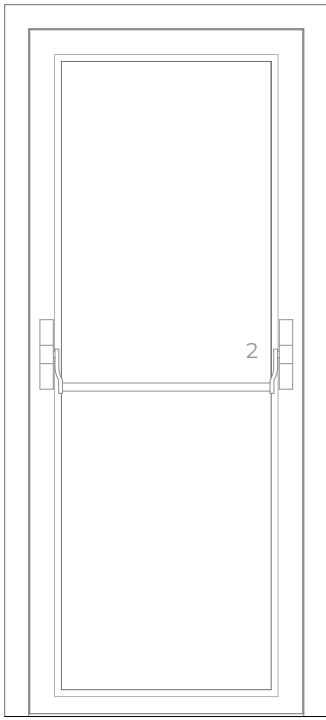
construção

espessura do perfil (mm)	90	90
peso do perfil (Kg/ ml) ⁽³⁾	8	8
dobradiças (por folha) ⁽⁴⁾	2	2
espessura vidro (mm)	A espessura poderá variar de 40 a 56mm, conforme tipo de vidro EI90	A espessura poderá variar de 40 a 56mm, conforme tipo de vidro EI90
acabamento (standard)	Aço zincado para pintar / lacagem em cor RAL standard ⁽⁵⁾	Aço zincado para pintar / lacagem em cor RAL standard ⁽⁵⁾
acabamento (opcional)	aço inox (sob consulta ao departamento técnico da TRIA).	aço inox (sob consulta ao departamento técnico da TRIA).

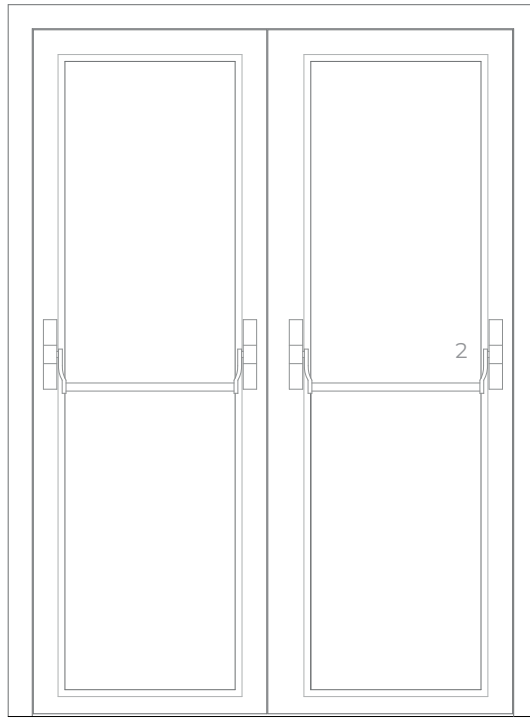
⁽³⁾ Peso da folha é condicionado pelo tipo de vidro. Este varia de espessura, conforme a sua resistência

⁽⁴⁾ O nº de dobradiças, por folha, deverá ser em função do peso, dimensão e intensidade de uso

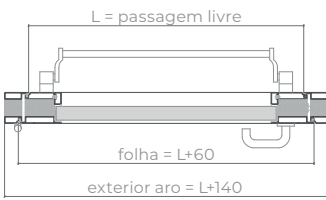
⁽⁵⁾ Cores RAL standard= 7035, 7038, 9005 e 9010



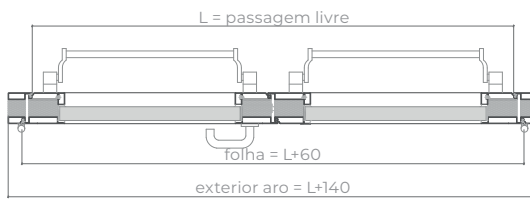
face oposta à dobradiça



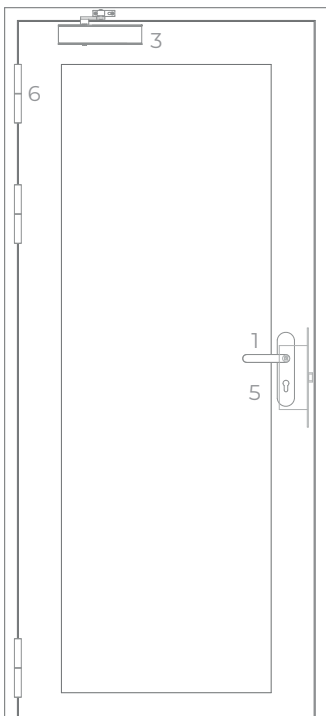
face oposta à dobradiça



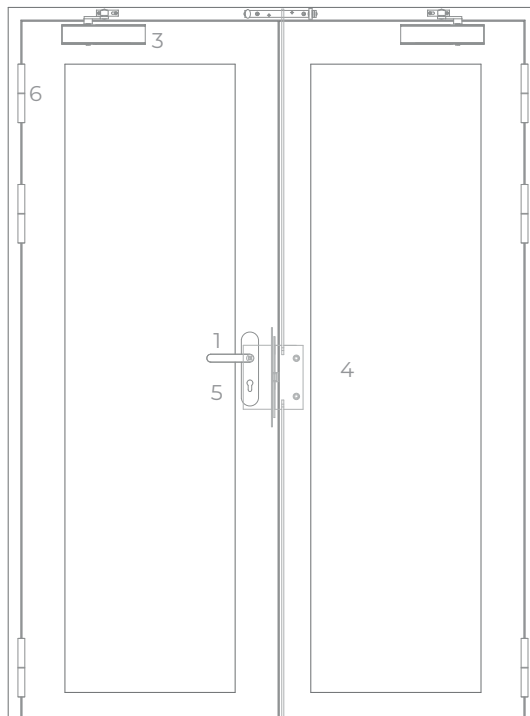
secção horizontal



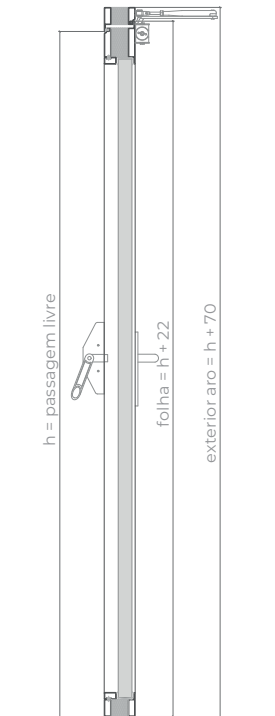
secção horizontal



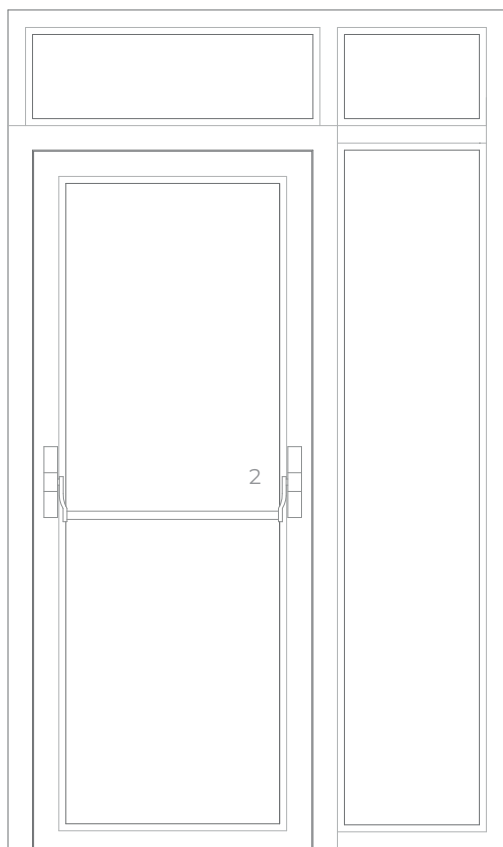
face dobradiça



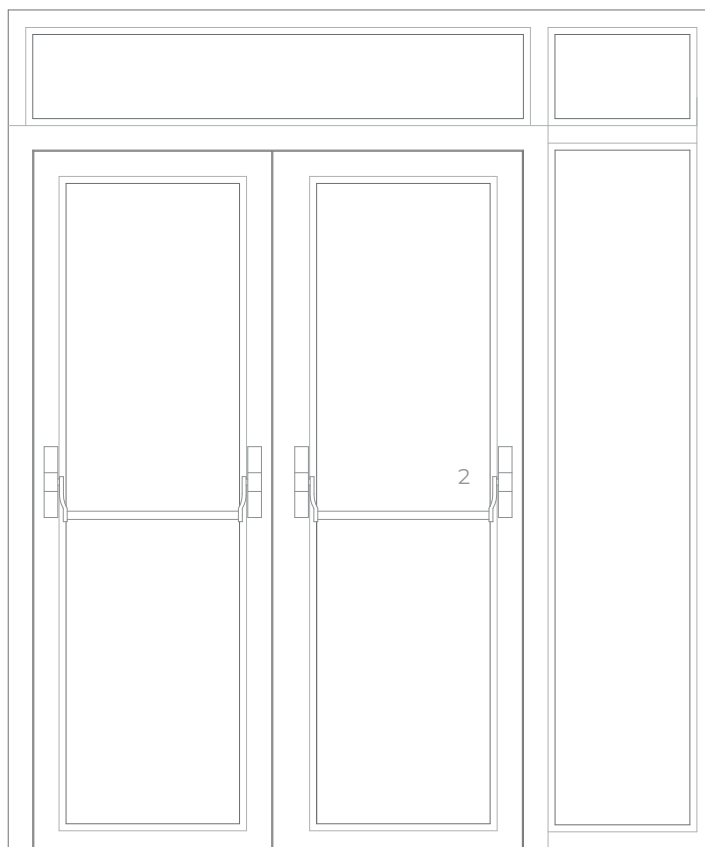
face dobradiça



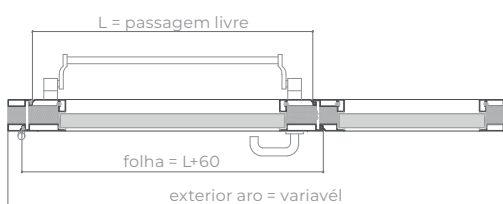
secção vertical



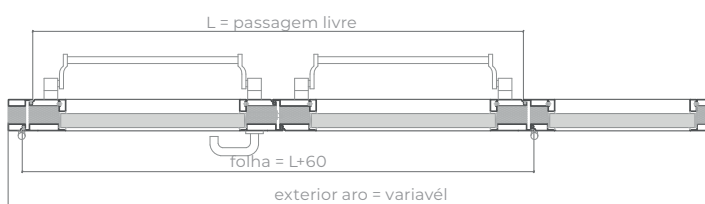
face oposta à dobradiça



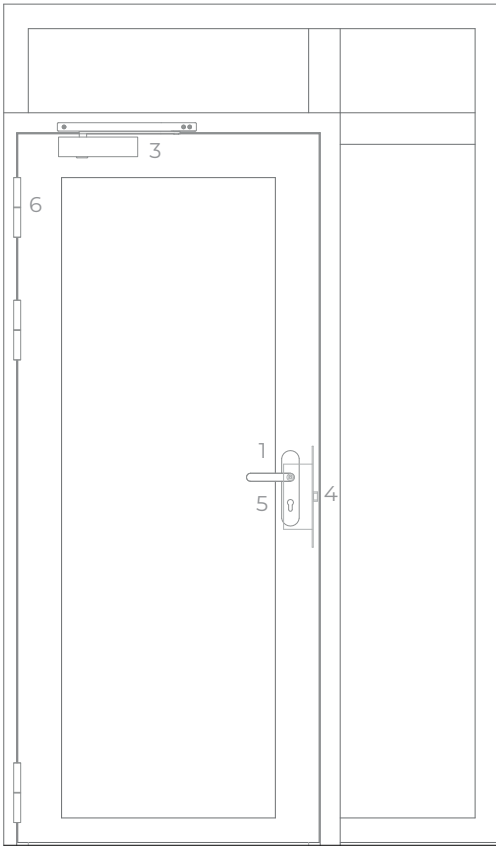
face oposta à dobradiça



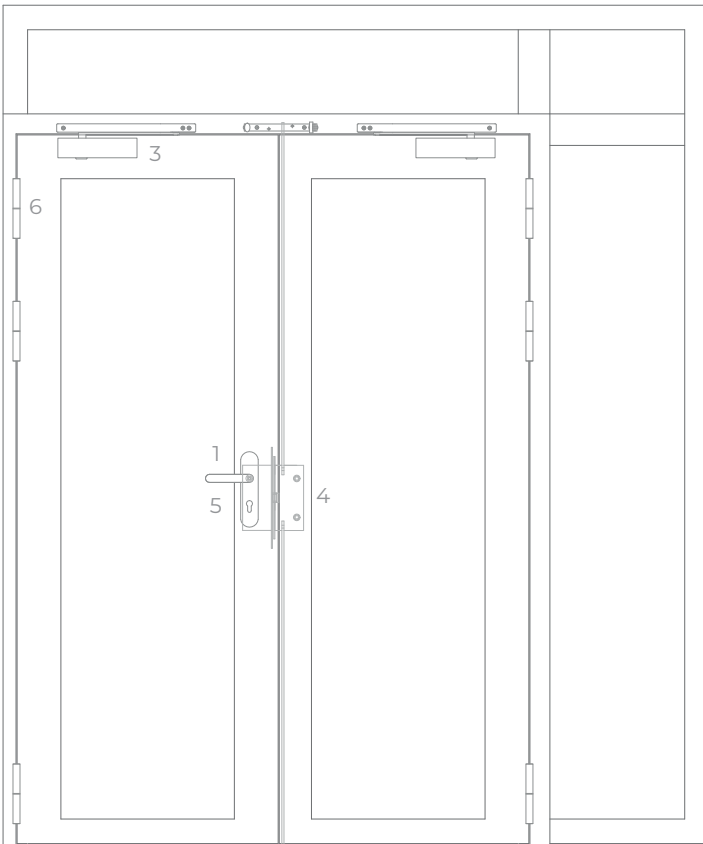
secção horizontal



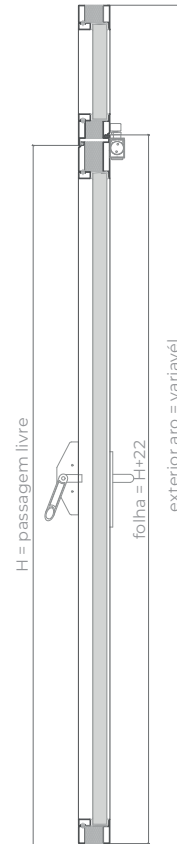
secção horizontal



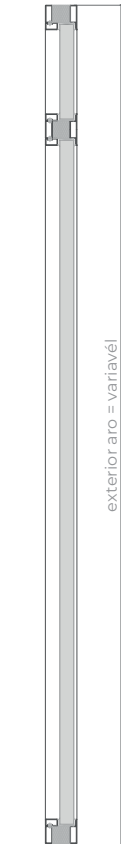
face dobradiça



face dobradiça



secção vertical
elemento móvel



secção vertical
elemento fixo



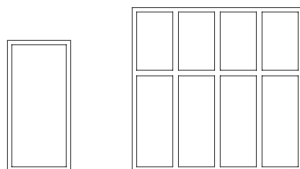
SISTEMA FOGOFIL

CONJUNTOS ENVIDRAÇADOS FIXOS EI90

descrição

Conjunto fabricado conforme o modelo construtivo TRIA - FOGOFIL, certificado em conformidade com a Norma EN 1634-1. Perfis em aço laminado a frio, soldados em contínuo, tratados em fábrica contra a corrosão por galvanização electrolítica, incluindo sistema de rotura térmica integrada, vidro resistente ao fogo do sistema e bites de fecho por clipagem.

caraterização



Painéis envidraçados fixos
Conjuntos envidraçados fixos

classificação obtida em ensaio

Grau corta-fogo (EN 1634-1)

Classificação de acordo com a norma 13501-2

ambas as faces

EI 90

dimensões painéis envidraçados fixos EI 90

(comprimento ilimitado, mediante aplicação de prumos verticais intermédios)

L máximo⁽¹⁾

1932

H máximo⁽¹⁾

3590

área máxima

6.01 m²

(1) L e H deverão ser consideradas em conjugação com a área máxima indicada

dimensões painéis superiores fixos(mm)

L máximo⁽¹⁾

3144

H máximo⁽¹⁾

894

área máxima

2.34 m²

outras dimensões

sob conduta

(1) L e H deverão ser consideradas em conjugação com a área máxima indicada

construção

espessura do perfil (mm)

90

peso do perfil (Kg/ ml)⁽²⁾

6

espessura vidro (mm)

40 a 56 mm

acabamento (standard)

Aço zincado para pintar / lacagem em cor RAL standard⁽³⁾

acabamento (opcional)

aço inox

(2) Peso da folha é condicionado pelo o tipo de vidro. Este varia de espessura, conforme a sua resistência

(3) Cores RAL standard= 7035, 7038, 9005 e 9010



EMPRESA DO GRUPO



TRIA - Serviços, Materiais e Equipamentos, SA.
Parque Ind. Manuel Lourenço Ferreira - Lt.43
3450 - 232 Mortágua
//+351 231 927 480 //geral@tria.pt
www.tria.pt

VER.03.20