



**TRIA**

# **SISTEMA FOGOFIL - FGP**

## **FIRE GLAZED PARAPET**

**guarda-fogo envidraçado fixo**







## **MODELOS**

## **SISTEMA FOGOFIL - FGP**

Fire Glazed Parapet  
Guarda-fogo envidraçado fixo



# SISTEMA FOGOFIL - FGP<sup>EW 90-ef</sup>

## descrição

Guarda resistente ao fogo composta por caixilho tipo Fogofil da TRIA, em perfil de aço galvanizado com 1,5mm, laminado a frio, incluindo sistema de rotura térmica integrado com 65x70 mm, bite de fecho por clipagem com 35x20 mm e vidro do sistema, laminado 66.2, que assegura a classe de resistência ao fogo do conjunto vidro/caixilharia E 90 e EW 90, assegurando que o calor irradiado fica abaixo dos 5 kW/m<sup>2</sup>, medidos a um metro de distância do sistema guarda-fogos.

A garantia de conformidade do sistema é suportada por ensaio de resistência ao fogo específico para muros cortina, não podendo ser aprovada qualquer outra solução testada sob a forma de elemento de compartimentação em volumes fechados.

## caraterização



modelo | tipologia

Sistema Fogofil - FGP  
Fire Glazed Parapet

Guarda-fogo envidraçado fixo

## classificação obtida em ensaio

Pára-chamas / Radiação (EN1364-1)

EW 90-ef

*Classificação de acordo com a norma 13501-2*

## dimensões exterior aro (mm)

L x H (standard) <sup>(1)</sup>	por medida
L máximo <sup>(2)</sup>	3300
H máximo <sup>(2)</sup>	1320
área máxima	3.66m <sup>2</sup>

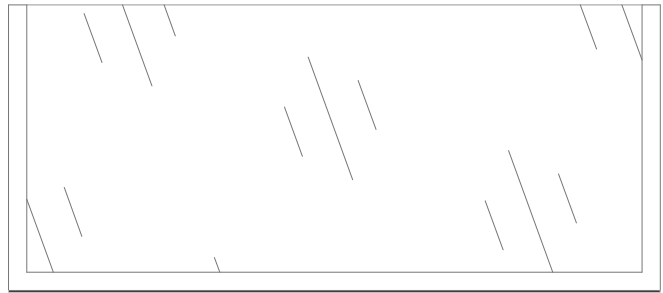
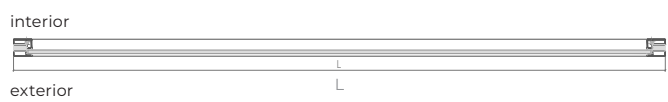
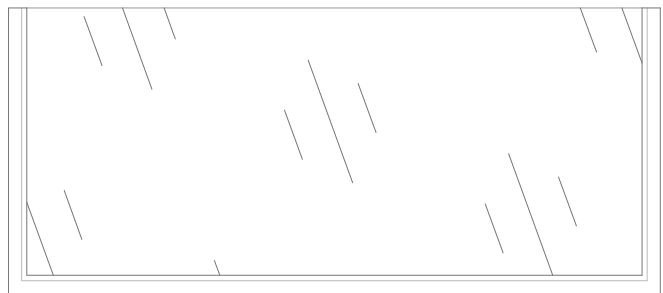
## construção

espessura do perfil (mm)	65
peso do perfil (kg / ml) <sup>(3)</sup>	6
espessura Vidro (mm)	13
peso do Vidro (kg / m <sup>2</sup> )	31
acabamento (standard)	Aço zincado para pintar / lacagem em cor RAL standard <sup>(4)</sup>
acabamento (opcional)	aço inox

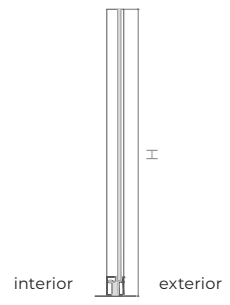
<sup>(1)</sup>L x H = largura x altura = exterior aro

<sup>(2)</sup>Largura e Altura deverão ser consideradas em conjugação com a área máxima indicada

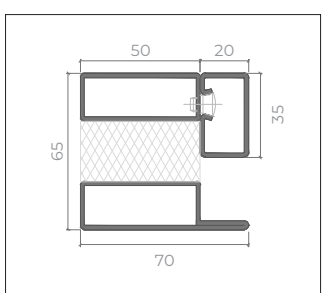
<sup>(4)</sup>Cores RAL standard= 7035, 7038, 9005 e 9010



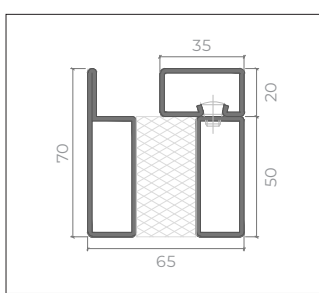
interior



## Perfis

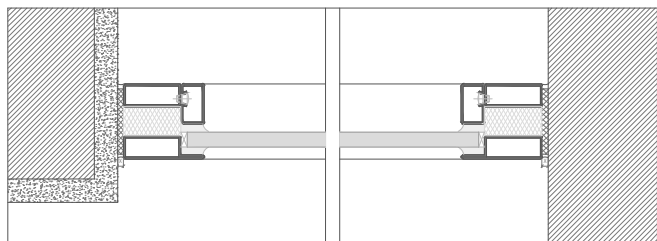


perfil - vertical



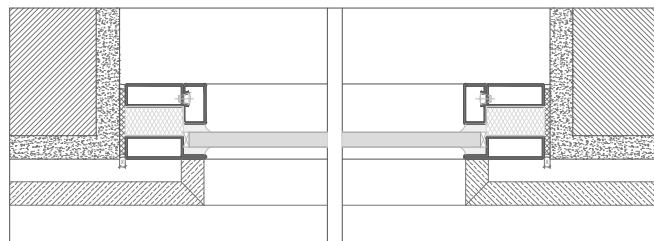
perfil - horizontal

# Desenhos de pormenor

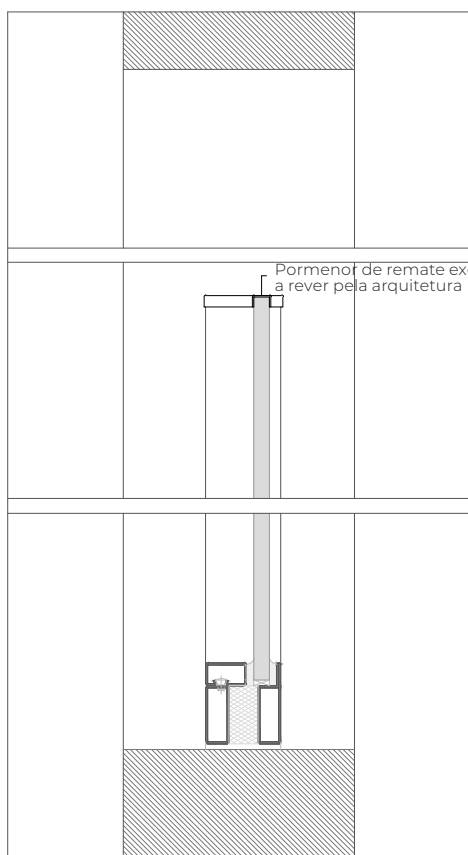


X - folga de 5 mm  
fixação em paredes  
de alvenaria

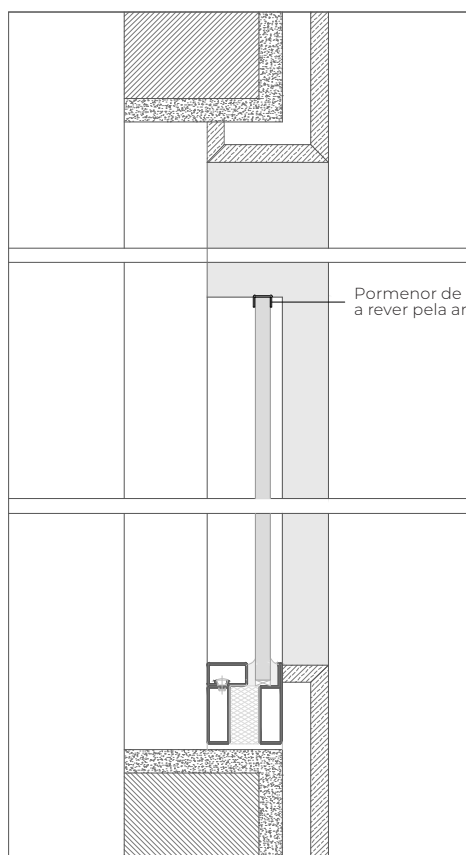
X - folga de 5 mm  
fixação em paredes de betão



X - folga de 5 mm  
exemplo de aplicação em fachada



corte vertical



corte vertical



EMPRESA DO GRUPO



---

**TRIA** - Serviços, Materiais e Equipamentos, SA.  
Parque Ind. Manuel Lourenço Ferreira - Lt.43  
3450 - 232 Mortágua  
//+351 231 927 480 //geral@tria.pt  
**www.tria.pt**

VER.03.20