

# **Selagens Corta-Fogo Sistemas de Compartimentação**

## **FLAMOSEAL**



**TRIA**

# FLAMOSEAL

## 50mm a 60mm painel

### DESCRIÇÃO

FLAMOSEAL 50mm e 60mm é uma placa de lã mineral revestida utilizada para restabelecer o desempenho de resistência ao fogo de parede onde sejam realizadas aberturas para a penetração de instalações técnicas. FLAMOSEAL 50mm e 60mm é fornecido com revestimento nas versões de revestimento simples e duplo.

A placa é cortada e encaixada, pressionando, na abertura, ligando-a com o Flamocoustic Sealant FLAMOSEAL 50mm e 60mm são fornecidos em dimensões totais de 1200mm x 600mm com uma densidade de 140 kg / m<sup>3</sup>. O FLAMOCOUSTIC SEALANT é necessário para selar todas as juntas e junções durante o processo de vedação. O FLAMOCOUSTIC SEALANT tem uma ficha técnica separada. FLAMO PRO HPE SEALANT é necessário para selar instalações específicas. O FLAMOPRO HPE tem uma ficha técnica separada.

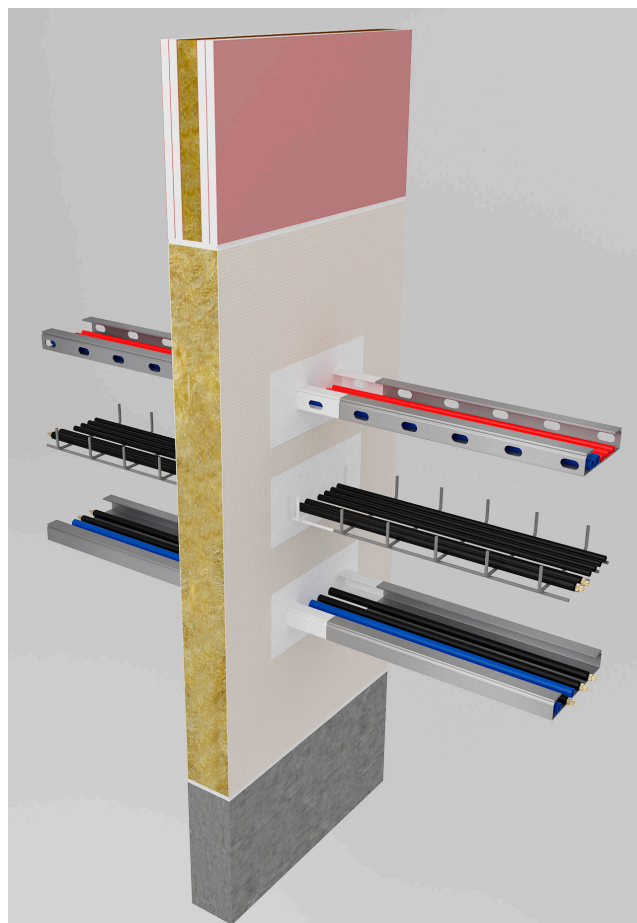
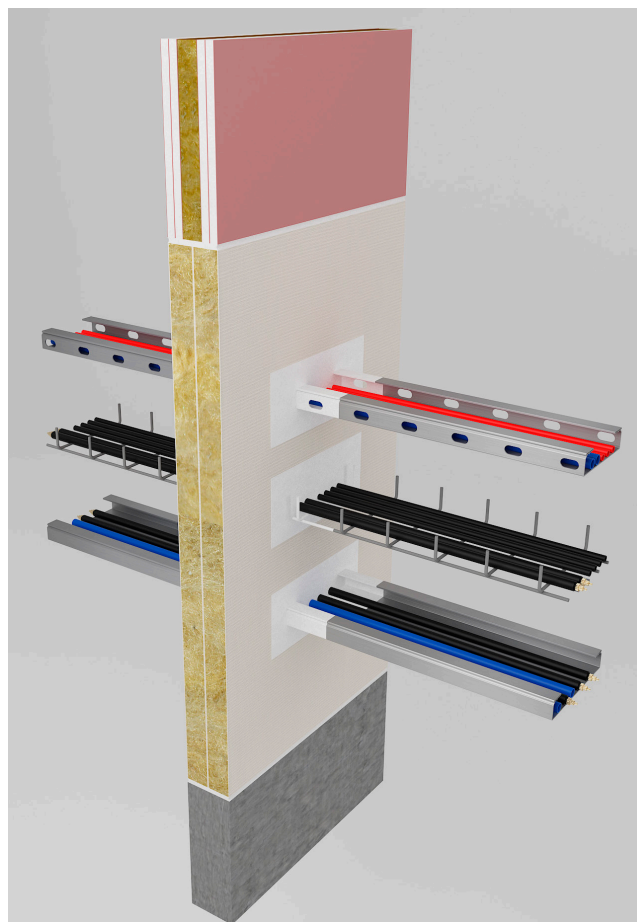
### CAMPO DE UTILIZAÇÃO

O Campo de utilização do painel FLAMOSEAL 50mm e 60mm é repor o desempenho da resistência ao fogo de paredes rígidas e flexíveis, onde elas são penetradas por vários cabos, tubos metálicos e aberturas vazias. Os painéis FLAMOSEAL 50mm e 60mm são utilizados para garantir a selagem corta-fogo de aberturas em paredes ligeiras, paredes e lajes tradicionais, painéis compósitos ou outro tipo de construção/ compartimentação com características de resistência ao fogo que cumpram a classe de resistência ao fogo requerida pelos projetos.

FLAMOSEAL é um sistema testado em conformidade com as normas EN 1366-3 e classificado conforme a norma EN 13501-2 para as classes de resistência ao fogo EI 60, EI 90 e EI 120.

Pontos-chave de produto:

- Testado segundo os referenciais EN.
- Resistência ao fogo.
- Permeabilidade do ar.
- Isolamento acústico.
- Adequado para uso interno sem proteção ambiental adicional.
- Permanece flexível.
- Vida útil expectável superior a 25 anos.
- Adequado para grandes aberturas em paredes e pisos com suportes adicionais.



## DADOS TÉCNICOS DO PRODUTO

Descrição	Características	Normas de Ensaio
Dimensões	1200mm x 600mm x 50mm / 1200 x 600 x 60mm	
Densidade da lã de Rocha	> 140Kg/m <sup>3</sup>	
Espessura do Revestimento	1 mm Nominal, 2.2kg wet film coating	
Resistência ao fogo	2 hours can go up to 4 hours	EN 1366-3; EN 1363-1 EN 13501-2, BS 476 pt 20/22
Isolamento (painel único)	142 minutes on seal face, EI 60	EN 13501-2
Isolamento (duplo painel)	264 minutes on seal face, EI 120	EN 13501-2
Desempenho acústico	Redução acústica até 60dB	EN 10140
Permeabilidade ao Ar	600Pa EN 1026 - 100Pa 1.8/1.4 m <sup>3</sup> /h/m <sup>2</sup>	EN 1026
Condutividade Térmica (U Value)	0.034 W/mK at 10°C	
Cobertura de FLAMOCOUSTIC SEALANT	2.15kg Trincha ou Rolo, 2.20kg Pulverizado	
Tamanho Máximo de Selagem	Parede Rígida 5.76m <sup>2</sup> , Pavimento 2.88m <sup>2</sup> *	
Tamanho Máximo em Parede	2880 x 1440mm (4.03m <sup>2</sup> com instalações técnicas) 1200 x 1200mm (1.44m <sup>2</sup> sem instalações técnicas)	
Tamanho Máximo em Pavimentos	1600 x 700mm (1.12m <sup>2</sup> )	
VOC % Voláteis Não Aquosos (105°C)	0.8	LEED
Prazo de Validade Esperado	N/A	Deve ser armazenado em local seco, fora do chão

## INSTALAÇÃO DO SISTEMA

Assegure-se de que a abertura e as instalações respetivas correspondem, por analogia, ao que foi testado, com o painel FLAMOSEAL.

Todas as instalações e aberturas devem estar limpas gorduras, de poeira e partículas soltas.

A temperatura de instalação deve ser de 5°C ou superior. Assegure-se de que corta o painel com dimensão superior à abertura para que ele entre pressionado na naquela.

Revista todas as juntas e interfaces do painel FLAMOSEAL com selante FLAMOCOUSTIC.

Uma vez compactado dentro da abertura, preencha as orlas com um cordão de FLAMOCOUSTIC para criar uma selagem homogénea.

## TERMINOLOGIA

Desempenho de resistência ao fogo conforme EN 1366-3 e EN 1366-4. Classificação de resistência ao fogo conforme EN 13501-2: 2007 + A1: 2009, ETAG. Permeabilidade ao Ar segundo a EN 1026 e Acústica segundo a EN 10140.

As classes de resistência ao fogo são:

E = Estanqueidade às chamas, fumos e aos gases quentes, I = Isolamento térmico – a temperatura média, na face não exposta ao fogo, não excede a temperatura de 140°C, U / U = Desapontado dentro e fora do forno, U / C = destapado dentro e tampado fora do forno, C / U = tampado dentro e destampado no exterior do forno.

## PAREDES LIGEIRAS E RÍGIDAS

### FLAMOSEAL 50MM PAINEL DUPLO EM PAREDES LIGEIRA E RÍGIDAS

Dim. Abertura	Comp. Selagem	Instalações/ Atravessamentos	Posição das Instalações	Classificação
730mm largura x 1200mm altura	Duplo painel de 50 mm espessura 140 kg/m <sup>3</sup> FLAMOSEAL.	Cabos elétricos até 21mm Ø	A 50 mm mínimo do limite da selagem. Cabos revestidos com 2mm (filme seco), Revestindo 300mm ao longo dos cabos nos dois lados da selagem.	EI 60
		Cabos elétricos de 22mm a 80mm Ø		
		Esteiras de Cabos - Chapa ou Grelha		
		Cabo de telecomunicação em agrupamentos de até 100 mm Ø tipo "F"		
		Cabos elétricos desembainhados até 17mm Ø		
		Cabos elétricos desembainhados com 18 a 24mm Ø		
		Conduitas de aço ou cobre até 16mm.		
Conduitas de plástico até 16mm.				

## PAREDES LIGEIRAS E RÍGIDAS

### FLAMOSEAL 50MM PAINEL DUPLO EM PAREDES LIGEIRA E RÍGIDAS

Dim. Abertura	Comp. Selagem	Instalações/ Atravessamentos	Posição das Instalações	Classificação
750mm largura x 1200mm altura	Duplo painel de 50mm espessura 140kg/m <sup>3</sup> FLAMOSEAL panel.	Tubo simples de cobre ou aço com diâmetro de 40 a 159 mm e espessura de parede de 1 a 14.2 mm com isolamento elastomérico contínuo / contínuo de 13 a 25 mm de espessura.	2 camadas de 2 mm de espessura e 40 mm de largura FLAMOCOL PCP EL instalado dentro de ambos os painéis.	EI 60
		Tubo simples de cobre ou aço com 42 mm de diâmetro e 1 mm de espessura de parede com isolamento elastomérico sustentado / contínuo de 13 a 25 mm de espessura.		EI 90

### FLAMOSEAL 50MM PAINEL DUPLO EM PAREDES LIGEIRA E RÍGIDAS

Dim. Abertura	Comp. Selagem	Servicos	condição do tubo	Posição Instalações	Classificação
750mm wide by 1200mm high	Duplo painel de 50mm espessura 140kg/m <sup>3</sup> FLAMOSEAL panel.	Tubo simples de cobre ou aço com diâmetro de 40 a 108 mm e espessura de parede de 1 a 14.2 mm com isolamento de espuma fenólica sustentada / contínua de 25 a 40 mm de espessura.	C/U	2 camadas de 2 mm de espessura de 40 mm de largura FLAMOCOL PCP EL instalado dentro de ambos os painéis. adequado para: Formação de agrupamentos de Tubos com separação de 0mm.	EI 60
		Tubo único de cobre ou aço de 42 mm de diâmetro e 1 mm de espessura de parede com isolamento contínuo / contínuo de espuma fenólica de 25 a 40 mm de espessura.			EI 90

**FLAMOCOL PCP, FIXAÇÃO FACEADA EM 50MM FLAMOSEAL DUPLO  
PAINEL EM PAREDE LIGEIRA COM TUBOS DE PE, ABS E SAN + PVC**

Dim. Abertura	Composição da Selagem	Instalações/ Atravessamentos	Referência da Gola Intumes.	condição do tubo	Selagem	Fixação da Gola	Classificação
750mm largura x 1200mm altura	Duplo painel de 50 mm espessura 140 kg/m <sup>3</sup> FLAMOSEAL.	Tubo em PE 32mm Ø até tubo em PE 160 mm Ø	32mm a 160 mm FLAMOCOL PCP	U/C	Formação de agrupamentos de Tubos com separação de 0mm.	Fixado em ambos os lados da parede com um Parafuso de Porca de 80 mm.	EI 120

**FLAMOCOL PCP, FIXAÇÃO FACEADA EM 50MM FLAMOSEAL DUPLO PAINEL EM PAREDE LIGEIRA COM TUBOS DE PP**

Dim. Abertura	Composição da Selagem	Instalações/ Atravessamentos	Referência da Gola Intumes.	condição do tubo	Selagem	Fixação da Gola	Classificação
750mm largura x 1200mm altura	Duplo painel de 50 mm espessura 140 kg/m <sup>3</sup> FLAMOSEAL.	Tubo de PP 32mm Ø até Tubo de PE 160 mm Ø	32mm a 160 mm FLAMOCOL PCP	U/C	Formação de agrupamentos de Tubos com separação de 0mm.	Fixado em ambos os lados da parede com um Parafuso de Porca de 80 mm.	EI 120

**FLAMOCOL PCP, FIXAÇÃO FACEADA EM 50MM FLAMOSEAL DUPLO PAINEL EM PAREDE LIGEIRA COM TUBOS DE PP**

Dim. Abertura	Composição da Selagem	Instalações/ Atravessamentos	Referência da Gola Intumes.	condição do tubo	Selagem	Selagem	Classificação
750mm largura x 1200mm altura	Duplo painel de 50 mm espessura 140 kg/m <sup>3</sup> FLAMOSEAL.	Tubo de PVC 32mm Ø até Tubo de PE 160 mm Ø	32mm a 160 mm FLAMOCOL PCP	U/C	Formação de agrupamentos de Tubos com separação de 0mm.	Fixado em ambos os lados da parede com um Parafuso de Porca de 80 mm.	EI 120

**PAINEL DUPLO FLAMOSEAL DE 50MM EM PAREDES RÍGIDAS**

Dim. Abertura	Composição da Selagem	Instalações/ Atravessamentos	Posição das Instalações	Classificação
730mm largura x 1200mm altura	Duplo painel FLAMOSEAL de 140 kg/m <sup>3</sup> e 50 mm de espessura. Cabos e esteiras de cabos revestidos com isolamento TRIA STONE WOOL de 40 mm de espessura e 40 kg/m <sup>3</sup> , numa extensão de 200 mm de comprimento para cada lado da selagem.	Cabos elétricos até 21mm Ø	A 50 mm mínimo do limite da selagem. Cabos revestidos com 2mm (filme seco), Revestindo 300mm ao longo dos cabos nos dois lados da selagem.	EI 120
		Cabos elétricos de 22mm a 80mm Ø		
		Esteiras de Cabos - Chapa ou Grelha		
		Cabo de telecomunicação em agrupamentos de até 100 mm Ø tipo "F"		
		Cabos elétricos desembainhados até 24mm Ø		

---

## **INFORMAÇÃO**

A TRIA possui um corpo técnico que presta assistência na seleção e especificação dos seus produtos. Para mais informações, especificações e aconselhamento técnico, entre em contacto connosco pelo email: [geral@tria.pt](mailto:geral@tria.pt).

Garantia: Os produtos TRIA são fabricados segundo rígidos padrões de qualidade. Qualquer produto que aplicado de acordo com as instruções escritas da TRIA e em qualquer aplicação recomendada pela TRIA,

mas que comprovadamente apresente defeitos na qualidade do produto, será substituído sem custos para o cliente. Nenhuma responsabilidade pode ser aceita pelas informações fornecidas neste documento, elas são publicadas de boa-fé e acreditadas como corretas. A TRIA reserva-se o direito de alterar as especificações do produto sem aviso prévio, de acordo com a política de desenvolvimento e melhoria contínua da nossa empresa.



EMPRESA DO GRUPO



---

**TRIA** - Serviços, Materiais e Equipamentos, SA.  
Parque Ind. Manuel Lourenço Ferreira - Lt.43  
3450 - 232 Mortágua  
//+351 231 927 480 //geral@tria.pt  
**www.tria.pt**

VER.08.19